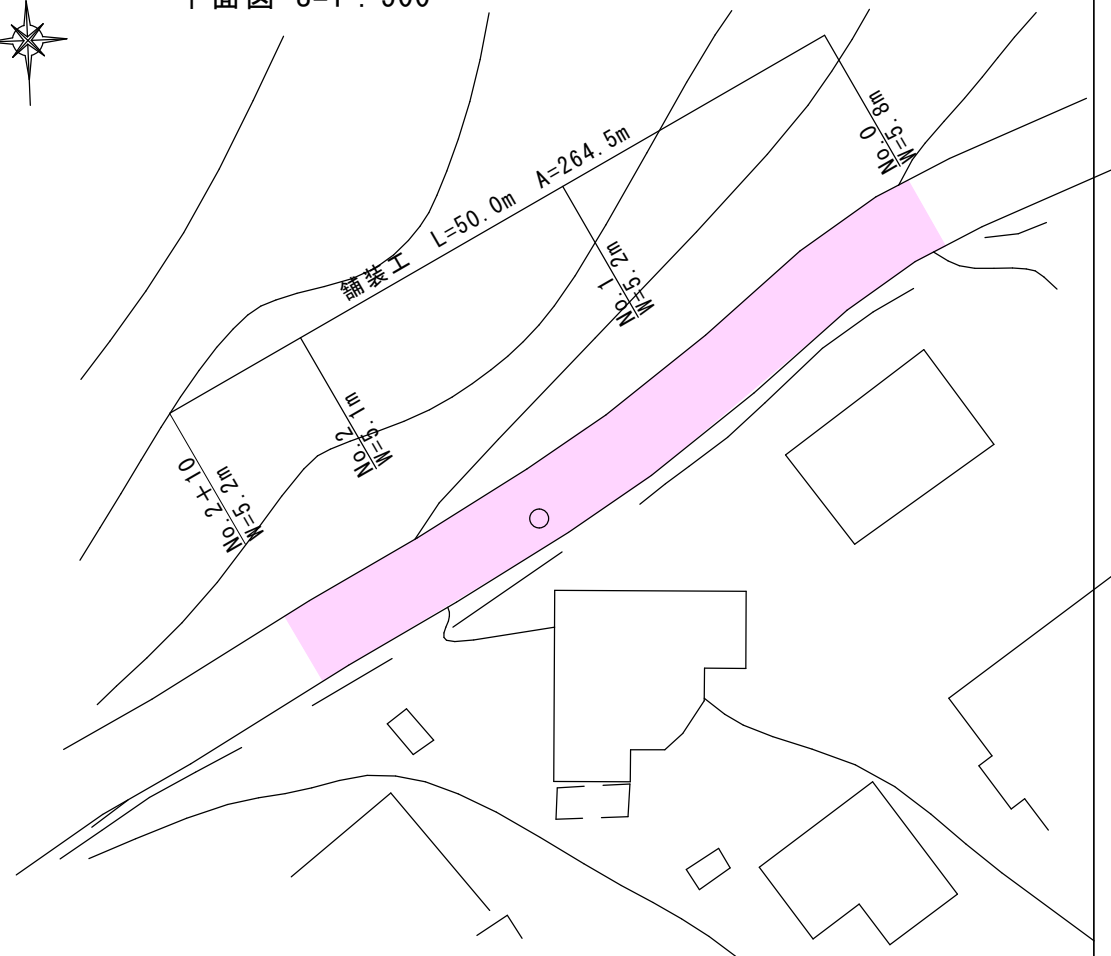


長期計画土木事業 芸術むら舗装修繕工事

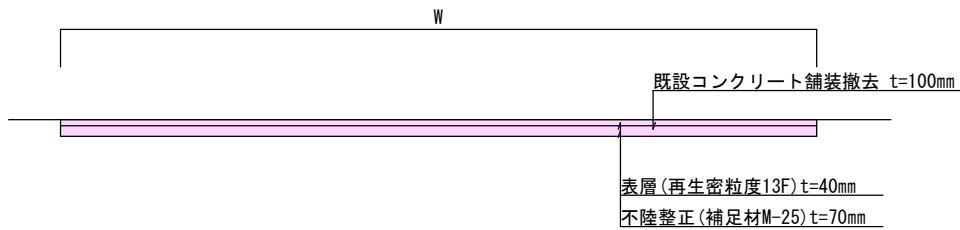
位置図 S=1 : 2500



平面図 S=1 : 500



標準横断図 S=1 : 50



- ※ 迂回路等、周囲の安全管理に努めること。
- ※ 事前に沿線地権者に現地説明を行うこと。
- ※ 既設舗装剥ぎ取り後、路盤厚について監督員と協議すること。