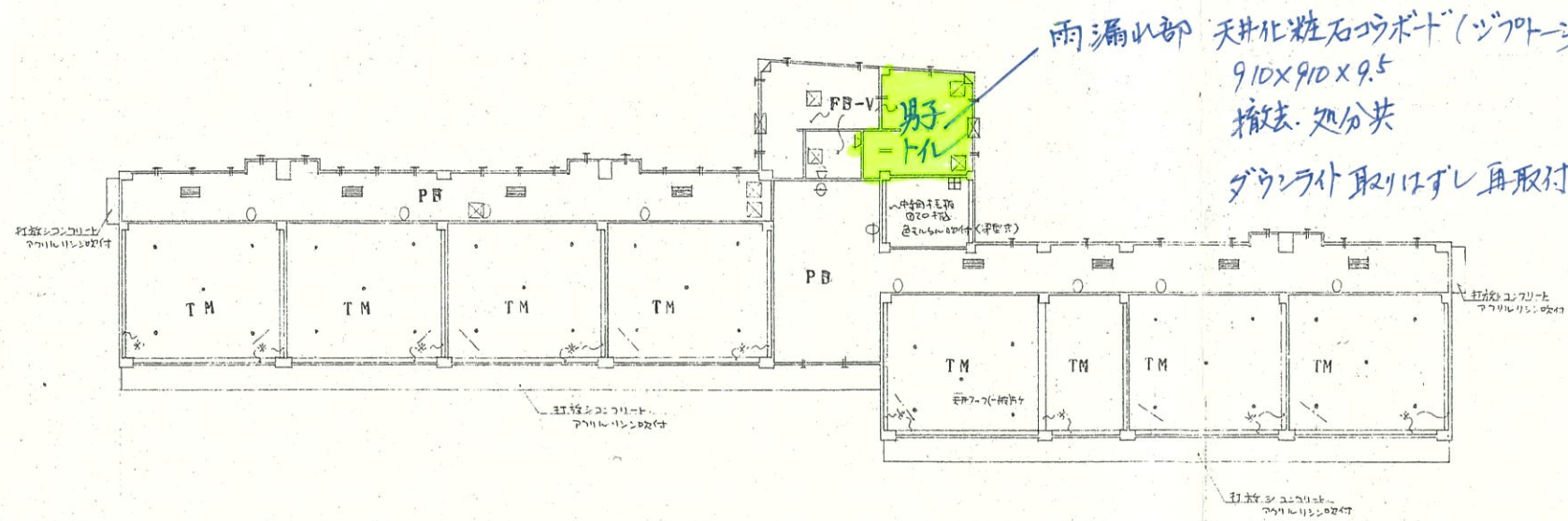


1 階 普通教室棟



2 階 普通教室棟

種 工 事 リ ス ト		
記号	名 称	
■	壁付	外壁面は雨水侵入防止、開口打穿は補修する
①	壁面付	文字彫込の字付は係員の指示による
○	天井付	天井付 (一般) (化粧石膏ボード)
◎	天井付 (大)	取付方法 石膏ボード下地 12mm厚の石膏ボード
⊗	換気用開口	取付位置は係員の指示による
⊠	天井付 吸込口	取付位置は係員の指示による
⊡	天井付 吸込口	取付位置は係員の指示による
⊢	屋上点検ハッチ	詳細図面参照のこと
②	天井付 吸込口 等の位置を示す	取付位置は係員の指示による
③	天井付 OHP スクリーン 降架物	位置は係員の指示による

天 井 仕 上 リ ス ト		
記号	名 称	
TM	着色上塗り珪藻土吹付	1F 左=15 2F 左=25 表面硬化仕上
PB	化粧石膏ボード	ス=9 シート=35枚
PB-C	石膏ボード	ス=9 ビニールクロス貼
FB-V	フレキシブルボード	ス=6 V.F 24mm厚
*	モルタル塗付 (壁面)	V.E.P
	打穿コンクリート	アクリル系樹脂吹付
	中細粒砂 (25kg)	色モルタル吹付

通路誘導標識 770枚 700×300×5mm 460×200×10mm  
 図形口録券標識 770枚 700×300×5mm 450×200×5mm 取付位置は係員指示による  
 普通教室棟 1F 平面図記号 770枚 600×700×7mm  
 2F 9 600×700×7mm