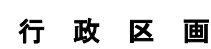
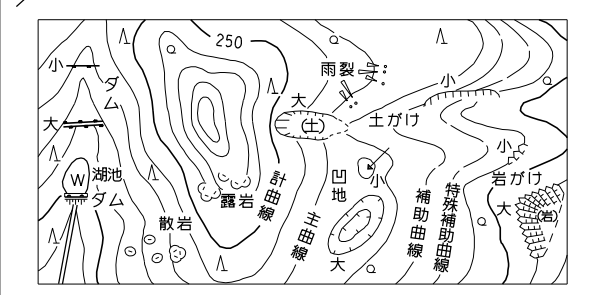
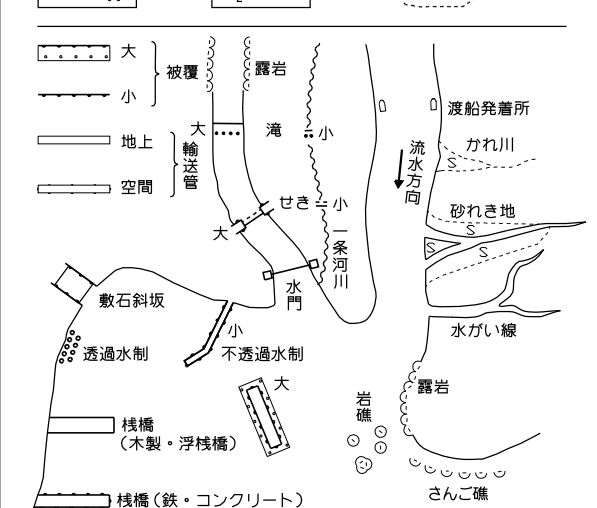
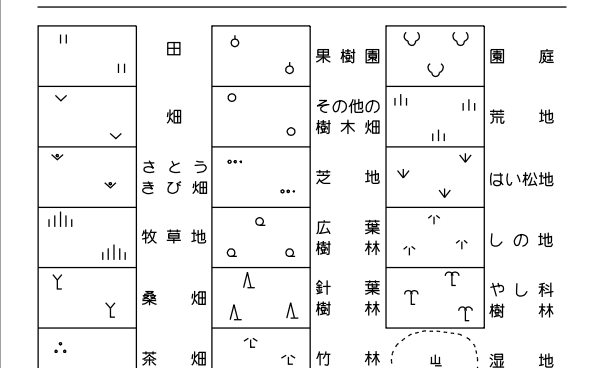


# 東 御 市 都 市 計 画 基 本 図



長野県  
東御市

記

[illegible][illegible]

座標系は平成14年国土交通省告示第9号の規定による第Ⅲ座標系  
投影は横メルカトル図法  
図郭に表示してある座標値はキロメートル  
単位方眼は0.5キロメートル間隔  
図郭に表示してある経緯度目盛は10秒間隔  
この基準は東京湾の平均海面  
等高線の間隔は2メートル

VIII- I D 57-1


長野県 東 御 市  
株式会社 協同測量社

57-3

1: 2,500

この測量成果は、国土地理院長の助言をうけて得たものである。  
(助言番号) 平26年 関公 第76号

平成26年測量



1. (1) 平成25年 5月撮影空中写真 (G6-10-13 5:9 2910)  
(2) 平成25年 5月撮影空中写真 (G7-8-14 5:9 2810)  
(3) 平成25年 5月撮影空中写真 (G8-9-13 5:9 2610)  
2. 平成26年 8月現地調査