



市の水道の水源は、深井戸、湧水、表流水があります。地下水は、地中で自然ろ過され地中に含まれるいろいろな成分が溶け込み、おいしい水といわれています。

市の水道はおいしい

我が国は、水に恵まれているといわれ、諸外国に比べると水の味もおいしいとされています。また、生活が豊かになり、ゆとりができ、高級指向や健康指向そして嗜好の多様化により、ミネラルウォーター等も販売され、おいしい水への関心が高くなってきています。

シリーズ 東御市の水道 ③ おいしい水とはその1

硬度とは、水に含まれているカルシウムとマグネシウムの合計量を換算したものをいいます。日本は国土が狭く勾配が急ですから地中のミネラル分の溶出が少なく、また森林地帯が多いことから、ほとんどの水が軟水です。

軟水だからおいしい

次に味をよくする成分としては、炭酸ガス（遊離炭酸）があげられます。炭酸ガスは湧水や地下水に含まれています。これが十分溶けていると水に新鮮でさわやかな味を与えます。硬度が低い軟水は、炭酸ガスの量も少ない傾向があります。

水の味は水に含まれる成分によって決まり、そのバランスによって微妙に変わります。味をよくする成分として、まず、ミネラルをあげることができます。ミネラルとは、カルシウム、マグネシウムを始め、ナトリウム、カリウム、鉄、マンガンなど、水中に溶けている鉱物質の量のことです。



水温によりおいしさの感じ方が違う

おいしい水の条件としてもう一つ大事なことは水温が適当な温度であるということです。

一般に水は冷たい方がおいしく感じられます。温度の低い水は口の粘膜に刺激を与え、清涼感をよぶ反面、味覚が鈍くなるのでいやな臭気や味が気にならなくなり、また、水温が高くなると塩素を始め各種の発臭物質が発散しやすくなるのでいやな臭味を感じるようになります。水温が落ちます。体温より20℃～25℃低い温度、つまり10℃～15℃の間が適温です。

今回は「おいしい水研究会」がまとめたおいしい水の要件について、日頃からご利用いただいている東御市の水について調査した結果について説明します。

上下水道課 水道係

第1回 東御市まちをきれいに する月間へのご協力 ありがとうございました。



第1回目となる「東御市まちをきれいにする月間」が、市民参加のもとで実施されました。皆様のご協力により、期間中の事業を実施することができました。

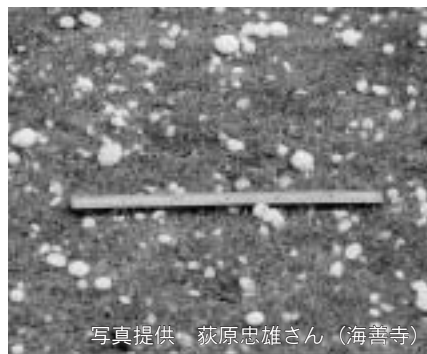
区内清掃・河川清掃等により、2トントラック11台分、軽トラック87台分・約6,500kg収集処理することができました。

不法投棄・ばい捨てはまだまだ絶えることがありません。今後も自分のできることから東御市の環境美化にご協力いただきますようお願い申し上げます。

降ひょうにより農作物に被害

7月9日午後3時30分頃～5時頃にかけて、ダイズ大～直径4cm程の降ひょうがあり、果樹、野菜などが大きな被害を受けました。中でも金井、加沢、海善寺、曾根、深井などの標高が低い所での被害が目立ちました。

被害総額は、約3,200万円。



写真提供 荻原忠雄さん（海善寺）

第20回 参議院議員通常選挙 投票率は63.61%

東御市開票区の結果

	男	女	計
当日の有権者数(人)	11,933 (12,001)	12,730 (12,735)	24,723 (24,736)
投票者数(人)	7,667 (7,670)	8,059 (8,062)	15,726 (15,732)
投票率	63.93 (63.91)	63.31 (63.31)	63.61 (63.60)

() 内は比例代表選挙

任期満了に伴う参議院議員通常選挙が、7月11日に投票、即日開票されました。今回の選挙は、これまでの不在者投票に代わり、手続きがより簡単な期日前投票新たに導入された初の国政選挙でありました。期日前投票者は、公示前日時点の東御市有権者の10.9% (2,694人) を占め、18市の中では最も高い投票率でしたが、当日を含めた全体の投票率は18市の中で、飯田市の64.23%が最も高く、東御市は2番目でありました。

長野県選出議員選挙 (届出順)

候補者氏名	東御市開票区得票数	長野県得票数
山口 わか子	1,323,857	109,647,781
山口 のりひさ	1,431,142	121,549,110
堀 六平	1,635,000	104,976,000
若林 まさとし	3,286,000	287,712,000
北 沢 としみ	7,501,000	432,287,000

比例代表選出議員選挙 (届出順)

候補者氏名	東御市開票区得票数	長野県得票数
みどりの会議	179,130	14,087,005
自由民主党	2,722,000	267,973,818
女性党	272,000	19,436,148
社会民主党	855,000	78,555,000
維新政党・新風	25,000	1,718,000
公明党	2,490,666	129,461,757
民主党	7,378,201	426,798,064
日本共産党	1,136,999	102,424,022

※得票数は政党等と候補者の合計です

市役所へいらっしやいませ

民生福祉部
子育て支援課

総務部
税務課

各課の主な仕事や係を紹介します。今日は子育て

支援課と税務課です。どうぞよろしく申し上げます。



私たち子育て支援課には、子育て支援係、保育係、子育て支援センター2カ所、保育園8園、児童館5館があります。保育係は市役所本庁舎1階にあり、正面玄関を入ると左手にあります。子育て支援係(東部子育て支援センター「すくすくひろば」)は中央公民館1階にあります。また、北御牧子育て支援センター(北御牧児童館)は北御牧総合支所の西側の「みまき未来館」にあります。各係の担当は次のようになっています。

子育て支援係：子育て支援、子育て支援センター、児童館、幼稚園、チャイルドシート購入補助、教育資金利子補助など

保育係：保育園入退園、保育料、広域保育など
子どもを安心して生み育てることができ、また健やかに成長できることを願い事業を行ってまいります。子どもは、私たちの大切な宝物です。子育てはみんなで支え合ひましょう。



税務課は、住民税係・資産税係・相続管理係の3つの係から構成されており、市役所本庁舎1階の正面より右手奥に位置しております。各係の業務内容を簡単に紹介いたします。

住民税係：所得証明など(左表参照)の証明発行。又、市民税(個人・法人)・県民税・国民健康保険税・軽自動車税・入湯税・市たばこ税の課税業務を行います。

資産税係：固定資産関係の各種証明・閲覧に関する業務や固定資産税・都市計画税の課税のため、土地・家屋・償却資産の評価を行います。そのため、事前に連絡の上、市職員(固定資産評価補助員)が家屋の現況調査等も行っています。

税務課で交付できる各種証明

種類	手数料(1通)	担当窓口
所得証明	300円	住民税係
営業証明	300円	
納税証明	300円	相続管理係
軽自動車税の納税証明書(車検用)		
土地台帳・公図・名寄せ帳の閲覧	300円	資産税係
固定資産評価証明	300円	
住宅用家屋証明	1,300円	
地方税法第422条3の通知書		

また、滞納整理を行っています。また、納税に関する相談も行っていきます。