



ベッキー♪#ライブ

6月24日(日) 17:30 開場 18:00 開演
前売券 ¥4,000 全席指定
当日券 ¥4,500(前売完売時はなし)



Die lustige Witwe

レハール作曲 オペレッタ [全3幕] 《東御版》

メリー・ウイドウ

指揮・演出:高木房雄

ハンナ・グラヴァリ:兼山陽子
カミュ・ド・ロジョン:岡坂弘毅
パレエ:セガワパレエアカデミー
ダニロ・ダニロヴィッチ伯爵:川野浩史
ナヴィゲーター:東山秀明
管弦楽:「メリー・ウイドウ」アンサンブル
ヴァランシエンヌ:沖山西子
合唱:「メリー・ウイドウ」合唱団

発売中

6月3日(日) 13:30 開場 14:00 開演

前売券¥2,500 当日券¥3,000



「わが美しき故郷よ」Tour 長野・東御市編

6月30日(土) 18:00 開場 18:30 開演 前売券¥1,000

「夜会」

5月17日(木) 19時00分
出演:宮下真 入場料300円

プレイガイド 東御市文化会館/ながこしカメラ/グリーンブックスタカギ/平安堂(うえだ店・しおだ野店)/時光堂楽器店/ヒオキ楽器佐久平店

「丸山晚霞 旅の風景」

大いなる夢と浪漫に満ちあふれた時代の旅に触れてください。

開催中 ~6月10日(日)

今年は、日本水彩画会創立100周年 誰もが学校で書く水彩画は、丸山晩霞と彼女らが設立した「日本水彩画会」の努力によって広まったのです。

東御市文化会館

サンテラスホール

お問い合わせ 62-3700
〒389-0515 東御市常田505-1 FAX62-3262

丸山晩霞記念館



山と絵、自然と人を語る 出演:千葉潔(日本山岳画協会)

5月12日(土) 14時 ギャラリートーク 要予約 入館料のみ



犬塚勉に捧げるコンサート

6月3日(日) 15時 2,000円(入館料込) 要予約

神保通子(ピアノ) 梶野礼子(ヴァン)

主催:東御市物野記念絵画館 NHK長野放送局 NHKプロモーション 協力: MIMOKI www.SPACEDRUMS

犬塚勉展

-純粹なる静寂-

開催中
~6月3日(日)

梅野
記念
絵画館
www.umemori-art.com

〒389-0406 東御市八重原935-1 TEL0268-61-6161 9時~17時 入館料:高校生以上800円 休館日:毎週月曜、祝日の翌日 4月13日(金)迄、館内修繕のため休館

平成24年度 ゴルフ教室受講者募集

【内容・開催時期】

対 象	期 間 及 び 時 間	回 数	場 所	定 員	内 容
小学生 中学生 高校生	5月26日～10月13日 毎週土曜日 午前6時～7時30分	22	浅間高原 カントリークラブ	30名	基礎からラウンド
一 般 (初心者)	5月23日～10月10日 毎週水曜日 午後7時～8時30分	22	近隣ゴルフ練習場	30名	基礎からラウンド

【申し込み】 中央公園第1体育館へ電話でお申し込みください。

【申込期間】 5月7日(月)～17日(木)【土日を除く平日の午前9時～午後5時】

【参加料】 大人(高校生以上):4,350円(内、保険料 1,850円)

小中学生:3,300円(内、保険料800円)

※参加料以外の練習場使用料等、必要な費用は別途集めます。

【開講式】 ・日 時 5月19日(土) 午後7時

・場 所 中央公園内 第1体育館

・持 物 参加料、上履き、筆記用具、
メモ用紙、保護者同意書(小学生のみ)



●申し込み・問い合わせ先 生涯学習課 スポーツ係、(特)体育協会(第一体育館内) ☎62-2200

手作り料理教室 受講生募集!

平成24年度テーマ:「お母さんの味を食卓へ」

さまざまな献立をみなさんと楽しく学んで、新たな発見をしてみませんか?

新しく美味しい献立で、毎日の食事に彩りを添えましょう!

講 師 東御市食生活改善推進協議会のみなさん

時 間 午前9時～午後1時

場 所 総合福祉センター2階 調理実習室

受 講 料 3,500円

(毎回の材料代を含みます。第1回の教室時に集金します)

定 員 30名(先着順です、定員になり次第締め切ります。)

申し込み 5月7日(月)から受け付けますので、下記へ電話でお申し込みください。

■献立

	期 日	献 立
第1回	6月19日(火)	たくわんとジャコのバター混ぜご飯、鶏もも肉の塩こうじつけ焼き、キャベツのロールサラダ、ホールオニオンのスープ煮、小松菜の蒸しパン
第2回	8月21日(火)	梅干し・青じそ・ごまの混ぜご飯、ラタトゥイユ、ピーマンの肉詰め、みょうがのむら雲汁、豆乳寒天のピーナッツソース、白うりのピリ辛漬け
第3回	10月16日(火)	白飯、海老入りぎょうざ、さば缶と大根の味噌煮、きのこ汁、じゃがいものおやき
第4回	12月18日(火)	そばいなり、海老入り春巻き、長いもの唐揚げ、輪切りなます、すまし汁、しょうゆ寒天
第5回	平成25年 2月19日(火)	ツナのカリフォルニア巻き、豚肉のチーズロールカツ、すまし汁、ケーキのようなポテトサラダ、鶏だんごと枝豆の寒天寄せ

※材料の都合により、献立が変更になる場合があります。

●申し込み・問い合わせ先 生涯学習課 生涯学習係(中央公民館内) ☎64-5885

心の声に気づく力 命の大切さを伝える力を学びませんか ～良いゲートキーパーになるための向き合いスクール(全6回)

こころの問題について考えたい！誰かの力になりたい！命の大切さを伝えたい！と思うあなた。このスクールで「家庭や職場、地域の中でこころの問題などで苦しみ、追い込まれた人に気づき、見守り、必要な支援」について考え、学びませんか？

どなたでも参加できます。(原則全ての回にご参加ください。)

ゲートキーパーとは……地域や職場、教育等の分野において、自殺のサインに気付き、見守り、専門相談機関につなぐ役割が期待される人材です。

■日時・テーマ (時間はいずれも午後6時30分～8時30分)

- 【1回目】6月7日(木) こころの発見 ～こころの健康をもう一度、考える～
- 【2回目】6月21日(木) いのちを守るために ～気づいていますか？人の気持ちに～
- 【3回目】7月4日(水) 見守ることは向き合うこと ～失われた九つのスキル～
- 【4回目】7月18日(水) つなげる前に必要なもの ～つながりって大事？～
- 【5回目】8月2日(木) 【実践①】 悩む人と向き合う方法 ～ゲートキーパーの心得～
- 【6回目】8月22日(水) 【実践②】 向き合いスクールを振り返る

■講師 師  公益財団法人 身体教育医学研究所 研究主任 朴 相俊 バク サンジュン

■会場 東御市総合福祉センター 3階講堂

■申し込み先 健康保健課 保健係または、
公益財団法人 身体教育医学研究所へ電話またはFAXで
お申し込みください。

■定員 20名 (先着順)



●問い合わせ先 健康保健課 保健係 ☎64-8882 FAX64-8880
公益財団法人 身体教育医学研究所 ☎・FAX61-6148

若者のための就職相談 「ミニジョブカフェ事業」のお知らせ

平成24年度のミニジョブカフェ事業は東御市と長野県の共催で、学生や概ね39歳以下の若者を対象に就職相談を行う事業です。

「就職活動を何から始めてよいかわからない」、「やりたいことが見つからない」、「どんな仕事があるのか知りたい」など就職に関するさまざまなご相談に応じます。

相談には地域キャリア・コンサルタント(長野県若年者就業サポートセンター)が応じます。

○申し込み 事前予約が必要です。希望日を下記へ電話でお申し込みください。

○時間 午前9時～午後4時

○会場 東御市北御牧庁舎

○相談費用 無料

○その他 相談日は平日のみです。(土、日、祝日、年末年始は休み)

●事前予約・問い合わせ先 商工観光課 商工労政係(北御牧庁舎内) ☎67-1034

障がい児プール運動あそび教室 体験会&説明会開催のお知らせ

東御市では市内にお住まいで、障がいがあり一般のプール利用ができないお子様（幼児から小学生）とその保護者を対象に、今年度も6月より毎月第2日曜日に「障がい児プール運動あそび教室」を開催します。

それに伴い、体験会・説明会を開催します。プールでのびのびと遊び、お子様とのふれあいを楽しみましょう。ご参加お待ちしております!!



- 開催日 5月13日(日)
- 時間 体験会 午前9時～10時
説明会 午前10時30分～
- 場所 ケアポートみまき 温泉アクティブセンター（東御市布下6-1）
- 定員 なし
- 利用料 大人1,000円 子ども500円（プール利用料として）
※各種手帳所持者は減免制度があります。
- 担当 公益財団法人 身体教育医学研究所（しんたい） 岡田
アクティブセンター インストラクター 笹沢・大野・小林
- 申込方法 福祉課福祉援護係または、健康保健課保健係へ電話でお申し込みください。
- 申込期限 体験会・説明会 5月7日(月)
プール運動あそび教室 5月18日(金)

●申し込み・問い合わせ先 福祉課 福祉援護係 ☎64-8888 (総合福祉センター内)
健康保健課 保健係 ☎64-8882

ホワイトボード

みなさんからの情報発信によるページです。
いろいろな情報をお待ちしております。
掲載希望される方は、希望掲載号のおよそ1ヵ月前までに下記へご連絡ください。

メールアドレス：shiho-tomi@city.tomi.nagano.jp

☎64-5806 FAX62-5040

●送付先 東御市役所総務部企画課
広報担当まで

平成24年度 ふれあい看護ながの in 東信 開催のお知らせ

『5月12日は看護の日 看護の心をみんなの心に』をテーマに21世紀の少子・高齢社会を支えるために、一人ひとりが看護について関心を深めるとともに、健康で活気ある地域づくりを推進します。

- 日時/5月12日(土)午後0時30分～4時30分(開場正午)
- 会場/東御市文化会館（サンテラスホール）
- 内容/☆オープニングセレモニー
ダンススピリッツ（ヒップホップダンス）
☆体験発表 発表テーマ「看護に関する体験」
地域の助産所で出産された方、看護学生、助産学生、保健師、認定看護師

☆朗読 「忘れられない看護のエピソード集」より
岩崎 信子さん

☆講演 「幸せな人生を歩むために
とても大切なこと」

比田井 和孝氏
(上田情報ビジネス専門学校 副校長)

☆その他 まちの保健室、体験コーナー、ふれあいバザーなど

- 主催/公益社団法人長野県看護協会
- 共催/社団法人長野県医師会
- 入場料/無料
- 問い合わせ先/公益社団法人長野県看護協会

☎0263-35-0421

GIS 長野県統合型地理情報システム
しんしゅうくらしのマップ
長野県の地理情報サイト!
しんしゅうくらしのマップ 検索
☆「しんしゅうくらしのマップ」で検索!☆
お問い合わせ
長野県企画部情報統計課 ☎026-235-7072

『人権よろず相談所』を開きます

今月の「東御市人権よろず相談所」を、下記のとおり開催します。

- 日 時 5月18日(金) 午前9時～11時
【受付時間は、午前8時45分～10時30分です。】
- 場 所 北御牧庁舎
- 相談内容 法律(弁護士)、登記(司法書士)、人権、行政、消費生活などに関する相談に応じます。



●事前予約

法律相談については、毎回混み合っておりますので、事前予約をお受けいたします。予約をされる方は、下記までお申し込みください。
また、予約の状況により相談をお受けできない場合もありますのでご承知おきください。相談は無料です。

●事前予約・問い合わせ先 東部人権啓発センター ☎64-5902

とうみチャンネル

《番組案内》5月3日(木)～18日(金)

【放送時間 19:30 23:00 翌日 7:00 10:00 13:00 16:00】



最新の番組表は東御市ホームページでもご確認いただけます。

5月3日	(木)	平成24年度田中小学校 入学式 [再]
4日	(金)	平成24年度滋野小学校 入学式 [再]
5日	(土)	平成24年度祢津小学校 入学式 [再]
6日	(日)	平成24年度北御牧中学校 入学式 [再]
7日	(月)	平成24年度東部中学校 入学式 [再]
8日	(火)	東御の子どもの元気な育ちを支えるネットワーク講演会 「キラキラかがやく子どもの育て方～森のようちえんの実践から～」[再] 講師：内田幸一先生 (2月22日東御市中央公民館講堂)
9日	(水)	祝！卒園 ～平成23年度 北御牧保育園卒園式～ [再]
10日	(木)	小学校の思い出「滋野小学校で芸術体験授業」[再] シゲノ ショウ スタイル2012 shigeno show style (武蔵野美術大学との交流)

11日	(金)	Weekly! ウィークリーとうみ ～東御市内の話題～ ※放送時間は下記参照
12日	(土)	第33回 東御市舞踊発表会～前半～ (3月18日東御市文化会館) 制作：上田ケーブルビジョン
13日	(日)	第33回 東御市舞踊発表会～後半～ (3月18日東御市文化会館) 制作：上田ケーブルビジョン
14日	(月)	月刊とうみチャンネル4月号～前半～
15日	(火)	月刊とうみチャンネル4月号～後半～
16日	(水)	東日本・長野県北部大震災復興支援チャリティコンサート [再] 2012浅茅太鼓連盟20周年記念イベント「たいこ祭～前半～」 3月11日佐久勤労者福祉センター (制作：佐久ケーブルテレビ)
17日	(木)	東日本・長野県北部大震災復興支援チャリティコンサート [再] 2012浅茅太鼓連盟20周年記念イベント「たいこ祭～後半～」 3月11日佐久勤労者福祉センター (制作：佐久ケーブルテレビ)
18日	(金)	Weekly! ウィークリーとうみ ～東御市内の話題～ ※放送時間は下記参照

※番組の内容は場合により変更になる事があります。あらかじめご了承ください。

※Weekly! ウィークリーとうみ 毎週金曜日放送

【放送時間 7:00 10:00 13:00 16:00 20:00 23:00】

※Weekly! ウィークリーとうみ [再] 毎日21:45放送(金曜日・5/5～5/10を除く)

「とうみチャンネル」は、とうみケーブルテレビと上田ケーブルビジョンに加入されている方で、STB(ケーブルテレビ専用デジタルチューナー)が設置されているテレビでご覧いただけます。

●問い合わせ先 企画課 ケーブルテレビ係 ☎67-2981



絵本の森ようこそ



BOOK童夢みまきからお知らせ

今年度の「おはなし会」・「おはなし広場」等を下記のとおり計画しています。
申し込みや予約などの必要はありませんので、どうぞお気軽にお越しください。

☆おはなし会

- ・対象 小学生
- ・時間 午後3時20分から4時10分頃まで
- ・場所 BOOK童夢みまき1階
- ・日程

今月のおはなし会は
5月23日(水)です

6月20日(水)	7月18日(水)	8月29日(水)	9月19日(水)	10月17日(水)
11月21日(水)	12月19日(水)	平成25年 1月23日(水)	2月20日(水)	3月13日(水)

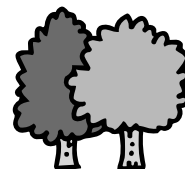
☆おはなし広場

- ・対象 就園前の乳幼児(0歳~3歳)と保護者
- ・時間 午前10時20分から11時10分頃まで
- ・場所 BOOK童夢みまき1階または、みまき未来館
- ・日程

BOOK童夢みまき	7月5日(木)	9月4日(火)	11月8日(木)	12月6日(木)	平成25年 2月5日(火)
みまき未来館	6月5日(火)	8月3日(金)	10月5日(金)		

☆宮沢賢治をみんなで読もう

- ・対象 小学生から大人まで
- ・時間 午後3時20分から4時10分頃まで
- ・場所 BOOK童夢みまき2階
- ・日程



11月14日(水)	11月28日(水)	12月12日(水)
-----------	-----------	-----------

*詳細については、毎月初めの「市報お知らせ版」に掲載しますのでご覧ください。

●問い合わせ先 総合支所 地域振興係 ☎67-3311

文化協会からお知らせ

第17回 香東会書展のご案内

このたび、第17回展を開催することとなりました。

日本の伝統文化として受け継がれてきた「書芸術」漢字・かな・調和体作品などの部門や、書風を異にする会員7名が、日頃励んでおります書作品三十点余を展示いたします。

大勢の皆さんに見ていただければと思います。

- 日時 5月12日(土)~20日(日) 午前9時~午後5時
(ただし、初日は正午から・最終日は午後4時まで)
- 会場 東御市文化会館 展示室 ※入場無料
- 出品者 山岸鹿聲 射手紅苑 桜井花峰 高木弘子 土屋睦泉 箱山蘆舟
古川暉久 (故)小林春萌 (展示順)
- 問い合わせ先 ☎64-5733 (射手)

“ゆっくり、のんびり、ほんわか”とお散歩しませんか？

親子
一緒に

里山探検サークル「キラキラ」 会 員 募 集

子どもが本来持っている「育つ力」を信じて、子どもが自ら考え、行動できるような出会い（人・物・空間）を大切に、自然の中での遊びを通して親と子どもが共に楽しむ里山探検サークルです。

何か特別な教育プログラムではありません。親子での交流の中で、子どものいろいろな姿や表情、親子の愛着の形成、さらに親同士の交流を図りながら、子どもの育ちを支える仲間づくりをします。

里山探検サークル「キラキラ」では、親とスタッフが共に心と力を合わせ助け合って運営していきます。

- ★参加対象 2～3歳の幼児と、その親
※平成21年4月生まれ～平成22年3月生まれまで
※乳児の兄弟も同伴可
- ★参加定員 15組（定員になり次第、締め切らせていただきます）
- ★活動場所 東御市祇津地区横堰付近（現地集合、現地解散）
- ★活動時間 午前10時から午後1時頃迄
- ★活動内容 お散歩、どろんこ遊び、水遊び、どんぐり拾い、軽食づくり他、
子どものやりたいこと…などなど。
- ★持ち物 おにぎり、水筒、敷物、着替え（多めに）、帽子、長靴（親子共々）
雨具（少々の雨が降っても行きます）
- ★参加費 1回500円（保険代別途）※大人の保険についてはご相談下さい。
- ★活動日 6/5(火)、6/18(月)、7/2(月)、7/31(火)、8/20(月)、
8/31(金)、9/18(火)、10/4(木)、10/18(木)、11/5(月)、11/21(水)
※12月以降の開催については要相談
※1回からでも参加は可能です。
- ★申込み締切 5月10日(木)迄
下記の申込み用紙にご記入の上、FAXでお申し込み下さい。
ご不明な点をご連絡ください。（担当 渡邊）
- ★その他 受付完了後、こちらからご連絡いたします。
尚、事前説明会を5月17日(木)午前10時から行いますのでご出席ください。
（北御牧地区ケアポートみまき《東御市布下6-1》会場予定）



●問い合わせ先 公益財団法人 身体教育医学研究所 ☎61-6148 FAX61-6003

キリトリせん

里山探検サークル「キラキラ」申込書

お名前 <small>(ふりがな)</small>	親年齢	住 所	電 話 番 号	子どものお名前 <small>(ふりがな)</small>
		〒		

取引・証明用に使用する「はかり」の定期検査のおしらせ

商品の売買（農産品も含む）に使用又は、各種の証明行為に使用する「はかり」をお持ちの皆さんは、2年に1回の定期検査を受けることが義務付けられています。

今年は下記の日程で実施されますので、「はかり」を持参し必ず検査を受けてください。なお、検査には手数料（検査代金）が必要となります。

1. 実施日等

実施日	時間	実施場所	区域
5月29日(火)	午前10時30分～正午	北御牧庁舎	北御牧地区

*検査料 1台につき、500円～2,600円

*「はかり」、「分銅」を一緒にお持ちください。



2. 検査対象計量器の具体例

取引とは……商品の販売・農家の出荷・運送・保管及びその他業務上の計量、並びに薬局での医薬品の調剤等の計量

証明とは……官公庁・学校・保育園及び幼稚園の体重測定等公的な計量、並びに病医院・診療所・保健所等の健康診断、又は診断書を発行するための計量

** 主な対象計量器の例示 **

- ①商店、露店、行商などで商品の売買に使用するはかり
- ②病院、薬局等で使用している調剤用のはかり
- ③病院、学校、幼稚園、保育園などで使用している身体検査用の体重計
- ④宅配便の取次店で使用している料金特定用はかり
- ⑤工場、事業所などの原材料の購入、製品の販売、出荷のために使用するはかり
- ⑥公共機関への報告または公共機関が行う統計の公表などを目的として行う計量に使用しているはかり
- ⑦農産物の売買に使用しているはかり（直接市場や直売所等へ出荷されている方、直接販売されている方が対象となります）

●問い合わせ先 商工観光課 商工労政係(北御牧庁舎内) ☎67-1034

東御市歴史的風致維持向上計画(素案)へのパブリックコメントに対する市の考え方を公表しています

市では、歴史上価値の高い建造物や人々の伝統的な取り組みを後世に引き継ぎ、地域の活性化に繋げていくことを目的とした『東御市歴史的風致維持向上計画(素案)』を作成し、これに対するパブリックコメントを本年2月16日から3月15日までの約1ヶ月間実施しました。

パブリックコメントの結果、3名の方から8件のご意見をいただき、計画策定の参考とさせていただきます。また、お寄せいただいたご意見とご意見に対する市の考え方を5月31日まで公表していますので、ご覧ください。

○結果の公表

- ・市のホームページ (<http://www.city.tomi.nagano.jp/>)
- ・閲覧場所 中央公民館1階及び2階、北御牧庁舎、総合福祉センター

●問い合わせ先 建設課 都市計画係(庁舎別館2階) ☎64-5914

“子ども手当”が“児童手当” に変わりました

中学校卒業までのお子さんに支給されていた“子ども手当”の名称が、この4月から“児童手当”に変わりました。

なお支給額は、6月支給分(2月～5月までの4か月分)については今までと同額の予定です。

また、6月以降の支給については、所得制限が設けられる予定ですが、現在詳細が決定していないため、新しい制度については決まり次第順次お知らせします。

●問い合わせ先 福祉課 福祉推進係(総合福祉センター内) ☎64-8888(代) FAX64-8880

平成24年度 「人権啓発学習会」が変わります

市民の皆さんに、多様な人権課題についての正しい理解と認識を身につけていただくよう、これまで分館単位で2年に1回の学習会を開催してきました。

今年度から、地域ごとの学習機会の充実や参加者が主体的に学ぶことができるよう、次の2つの方法での学習会開催や各分館ごとに取り組んで、「一人ひとりを尊重するまちづくり」を目指します。

◎地区公民館ごとの学習会の開催

地区ごとに年1回、2時間程度の人権啓発学習会を開催します。

視聴覚資料(ビデオ・DVD等)の鑑賞後、参加者をグループごとに分け、それぞれの課題(テーマ)について討議をして、全体の中で発表し合い、学習の効果を共有し合います。

新たな発見や気づきにより、より自分の問題として課題を明確にすることができます。参加者同士のコミュニケーションが進み、力を合わせて人権課題の解決する意欲を高めます。

※開催時期：5月～6月

※参加対象者：区役員(三役を中心に)、区公民館役員、PTA役員など

◎各分館ごとの取り組み

分館単位で、公民館活動や各種行事等に併せて、視聴覚教材の鑑賞や講演会を選択していただきます。

大勢の市民の皆さんに、様々な人権問題に対する関心をもっていただける機会とするため、各区年一回以上の開催をお願いします。

※開催時期：6月～11月の随時

区ごと希望日の日程調整をして職員等が出向き実施します。



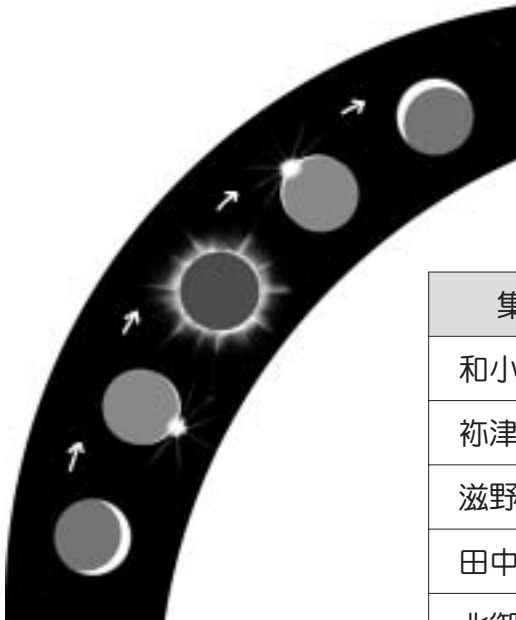
●問い合わせ先 教育課 人権同和教育係(東部人権啓発センター) ☎64-5902

5月21日(月)朝 金環日食(金環食)が見られます

市民の皆さん、日本列島本州での金環食は1883年以来です

次の金環食は2030年(北海道)です。今回は、東京を中心に多くの地域で観測できます。

各公民館では、小学校の協力を得て、学校教育と社会教育が連携し、校庭で子どもと市民の参加による観測会を開催します。めったに見られない「天体観測ショー」をみんなで楽しみませんか。



※東御市での金環日食データ (東御市役所付近で)

部分日食開始	午前 6 時20分 2 秒から
金環日食開始	午前 7 時34分 6 秒から
金環日食最大	午前 7 時34分42秒
金環日食終了	午前 7 時35分18秒
部分日食終了	午前 9 時01分34秒

集 合 場 所	講 師	駐 車 場
和小学校校庭	小林 将喜	和公民館駐車場
祢津小学校校庭	柳沢 佑三	祢津公民館駐車場
滋野小学校校庭	小菅 毅	滋野公民館駐車場
田中小学校校庭	下村 征子	田中児童館駐車場
北御牧小学校校庭	渡辺 正喜	校舎北側の駐車場

- 集合観測時間 午前 7 時～ 8 時 (午前 7 時34分42秒が最盛期です。)
- 集合場所 上記の表参照
- 観測メガネ 市民貸与用に各公民館で30ヶ用意します。
- **子ども達の登校時間と重なります。車の運転には最注意をお願いします。**
- 各学校の駐車場は限られています。必ず各公民館等の駐車場に止めて参加をしてください。
- 各学校からの注意に従って観測してください。
- 観測は、天候に左右されます。曇天・雨天中止です。

● 問い合わせ先 生涯学習課 生涯学習係 ☎64-5885 北御牧公民館 ☎67-3311(代)

松くい虫防除薬剤散布講習会の開催について

庭などにある松を「松くい虫」から守るための講習会と、薬剤の販売です。

- 期 日 5月12日(土) 午前 8 時から (概ね 1 時間程度)
- 場 所 北御牧庁舎正面玄関前
- 講 習 内 容 薬剤の正しい散布時期及び方法について講習を行います。
- 持 ち 物 薬剤の購入を希望される方は、印鑑と代金を必ずご持参ください。
- 幹旋薬剤名 マツグリーン液剤 1ℓ入 3,200円(税込)
- 購入費補助 上記の薬剤購入費の 1 / 2 以内
- 申込方法 事前予約が必要です。5月9日(水)までに下記へ電話でお申し込みください。
- そ の 他 講習会を受けなくても、薬剤の購入は出来ます。

● 事前予約・問い合わせ先 農林課 耕地林務係(庁舎別館 1 階) ☎64-5894

再度ご案内



住宅リフォーム工事の補助金 交付申請の受付を行います!!



市内の経済活性化のため、市民の皆さんが行う住宅リフォーム工事の費用の一部を助成します。

◆受付期間 **平成24年5月7日(月)～6月15日(金)**
午前8時30分～午後5時15分 (土日・祝日を除く)

◆受付場所 市役所産業建設部建設課住宅係 (庁舎別館2階)

◆補助額 対象工事費用の20%の額 ただし、最大20万円

◆決定方法 抽選により補助対象者を決定します。

◆補助対象者

①または②のいずれかに該当する方でア～ウの要件をすべて満たす方

①リフォーム工事を行う住宅の所有者

所有者本人もしくはその住宅の利用者 (所有者の二親等以内の方) が市内に住所を有すること

②東御市空き家バンクに登録のある住宅の所有者

(要件)

ア 市税等の滞納がない方

イ 平成23年度に同補助金交付を受けていない方

ウ 工事完了後、平成25年1月31日までに代金の支払いができる方

◆対象の住宅

次の要件をすべて満たす住宅

①公共下水道等への接続が完了している住宅 (今回工事で接続をする住宅を含む)

②住宅用火災警報器が設置 (寝室等) されている住宅 (今回工事で設置する住宅を含む)

③平成23年度に同補助金交付を受けていない住宅

※ただし、店舗・事務所等併用住宅の場合は居住部のみ対象となります。

◆対象の工事

次の要件をすべて満たす工事

①東御市内に本社があり、市税等を滞納していない住宅関連業者 (個人事業者を含む) が行う工事

②個人住宅の増築・改築・修繕・模様替え・補修・設備改善等の工事

③対象工事費が10万円以上の工事

※ただし、補助金の交付決定通知前に着工している工事は対象外となります。

◆申込方法

申請書に必要な事項を記入のうえ、添付書類を添えて建設課住宅係に提出してください。

申請書は市ホームページまたは建設課住宅係で入手できます。

申請に必要な書類は申請書をご確認ください。

なお、申請書は平成23年度同補助金のものとは異なりますのでご注意ください。

●問い合わせ先 建設課 住宅係(庁舎別館2階) ☎64-5882

「舞台が丘公共施設整備第2期事業」 に係る市の整備方針について 説明会を開催します

平成24年2月に開催しました市民説明会をはじめ、パブリックコメント等で寄せられたご意見等を踏まえ、今後予定している「舞台が丘公共施設整備第2期事業」の整備方針について、下記の日程で、市民の皆さんに説明します。

●日 時 平成24年5月14日(月)

午後7時から2時間程度

●場 所 中央公民館 3階講堂

どなたでもご参加いただけます。大勢の皆さんのご参加をお願いします。

●問い合わせ先 総務課 行政管理係(庁舎別館3階) ☎64-5901

「ふれあい市長室」開催のお知らせ

開かれた市政の推進を目的に、市長が市民の皆さんと直接お会いし、市政に関するご意見等をお聴きする「ふれあい市長室」を、次のとおり開催します。

●日 時 5月21日(月) 午前9時から正午まで

●場 所 勤労者会館1階 市長室(本庁舎西側)

●対 象 者 市内にお住まいの方(個人またはグループ)

●テ ー マ 市政に関すること全般

●時 間 1組15分程度

●予約受付 事前予約/前日までに、企画課企画政策係へ電話でお申し込みください。

当日受付/午前8時30分から午前11時まで

(ただし、事前予約の方を優先します。)

●そ の 他 (1) 会場の都合上、グループの方は5名以下とさせていただきます。

(2) 市役所本庁舎は工事中で、立ち入ることができませんのでご注意ください。



●申し込み・問い合わせ先 企画課 企画政策係(勤労者会館1階) ☎64-5893