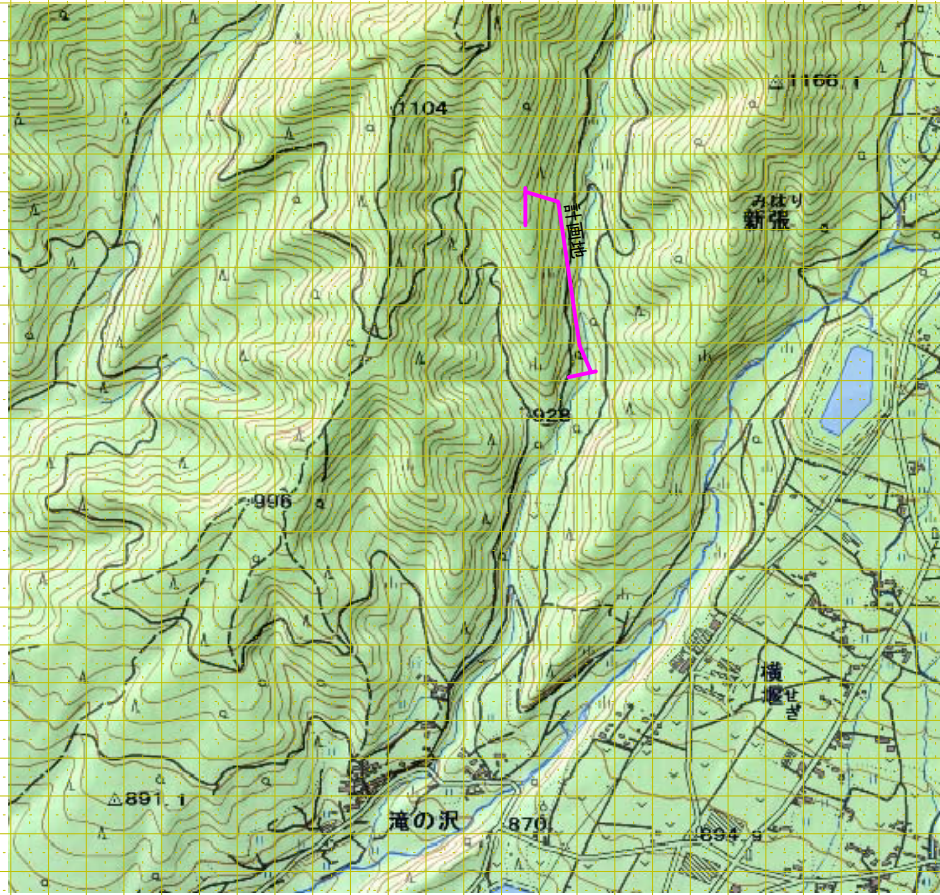


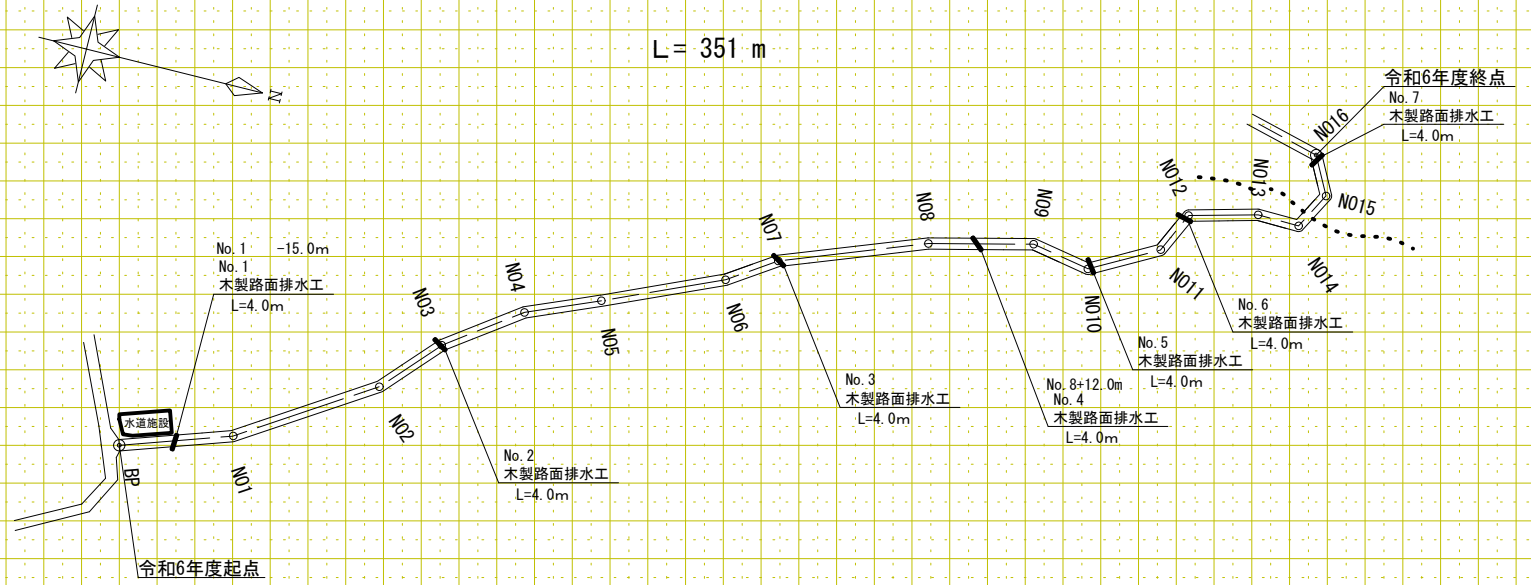
土保久保線 位置図



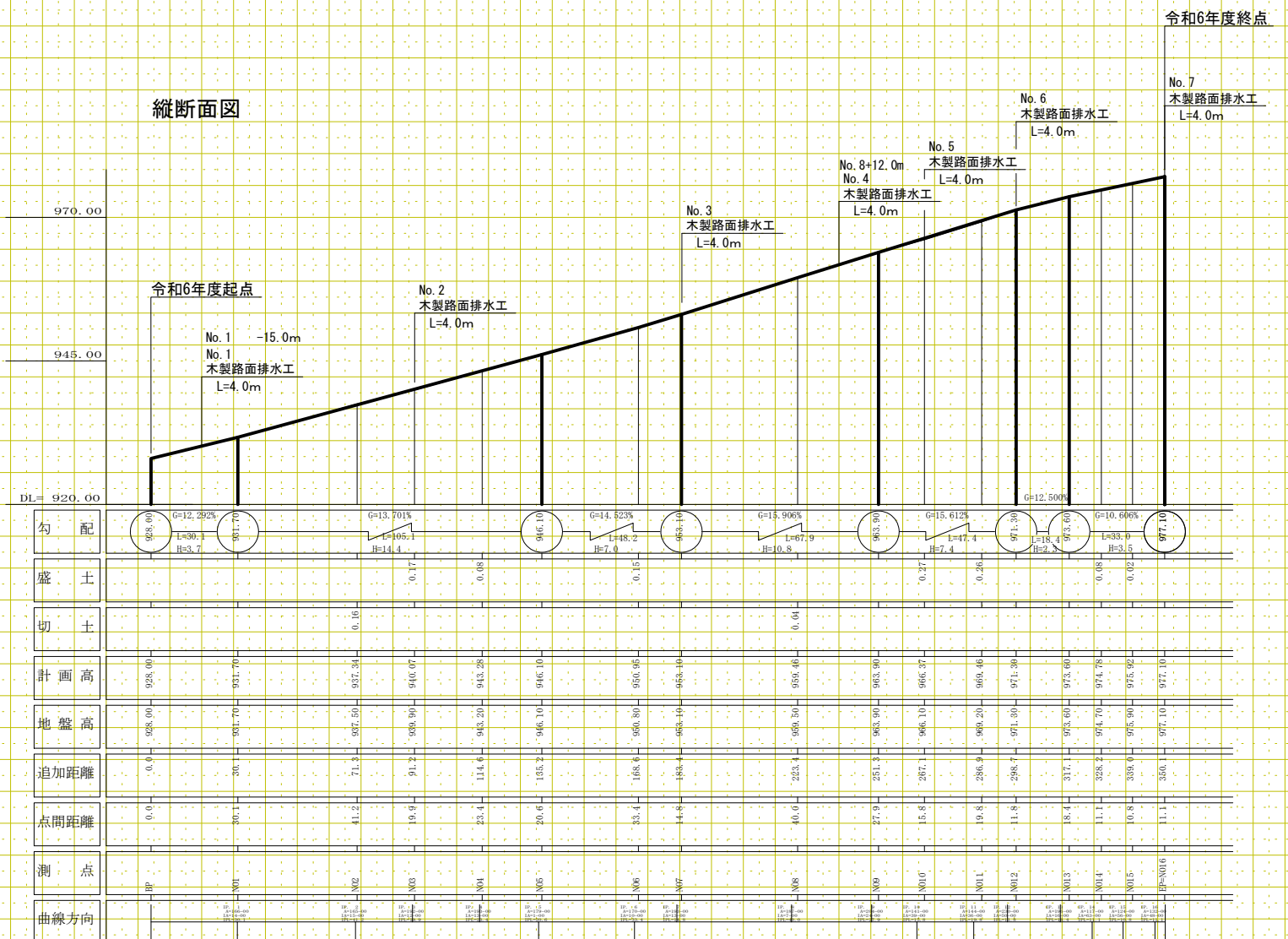
斜距離換算表

| 視準点 | 方向角 | 斜距離 | 斜追加距離 | ΔZ | 高低角(度) | 距離 | 追加距離 | 地盤高 |
|-----|------------|------|-------|------|--------|------|-------|-------|
| BP | 166°00'00" | 30.3 | - | 3.69 | 7.0 | 30.1 | - | 928.0 |
| 1 | 165°00'00" | 41.6 | 71.9 | 5.79 | 8.0 | 41.2 | 71.3 | 931.7 |
| 2 | 192°00'00" | 20.0 | 91.9 | 2.44 | 7.0 | 19.9 | 91.2 | 937.5 |
| 3 | 193°00'00" | 23.6 | 115.5 | 3.28 | 8.0 | 23.4 | 114.6 | 939.9 |
| 4 | 179°00'00" | 20.8 | 136.3 | 2.89 | 8.0 | 20.6 | 135.2 | 943.2 |
| 5 | 170°00'00" | 33.7 | 170.0 | 4.69 | 8.0 | 33.4 | 168.6 | 946.1 |
| 6 | 193°00'00" | 15.0 | 185.0 | 2.35 | 9.0 | 14.8 | 183.4 | 950.8 |
| 7 | 187°00'00" | 40.5 | 225.5 | 6.34 | 9.0 | 40.0 | 223.4 | 953.1 |
| 8 | 204°00'00" | 28.2 | 253.7 | 4.41 | 9.0 | 27.9 | 251.3 | 959.5 |
| 9 | 141°00'00" | 16.0 | 269.7 | 2.23 | 8.0 | 15.8 | 267.1 | 963.9 |
| 10 | 144°00'00" | 20.0 | 289.7 | 3.13 | 9.0 | 19.8 | 286.9 | 966.1 |
| 11 | 230°00'00" | 12.0 | 301.7 | 2.08 | 10.0 | 11.8 | 298.7 | 969.2 |
| 12 | 196°00'00" | 18.5 | 320.2 | 2.25 | 7.0 | 18.4 | 317.1 | 971.3 |
| 13 | 117°00'00" | 11.2 | 331.4 | 1.17 | 6.0 | 11.1 | 328.2 | 973.6 |
| 14 | 124°00'00" | 10.9 | 342.3 | 1.14 | 6.0 | 10.8 | 339.0 | 974.7 |
| 15 | 132°00'00" | 11.2 | 353.5 | 1.17 | 6.0 | 11.1 | 350.1 | 975.9 |
| 合計 | | | 353.5 | | | | 350.1 | |

平面・詳細図



縦断面図



実施

| | | | | | |
|------|----------------|------|-----------|------|--------|
| 路線名 | 土保久保線 | 事業名 | 土保久保線改修工事 | | |
| 林道区分 | その他 | 級別区分 | 3級 | 設計速度 | 20km/h |
| 年度 | 令和6年度 | 施行主体 | 東御市 | | |
| 名称 | 全園 | | 2 | 葉中 | 1番 |
| 施行地 | 東御市 大字 林道 土保久保 | | | | |
| 縮尺 | No Scale | 審査者 | | 設計者 | |