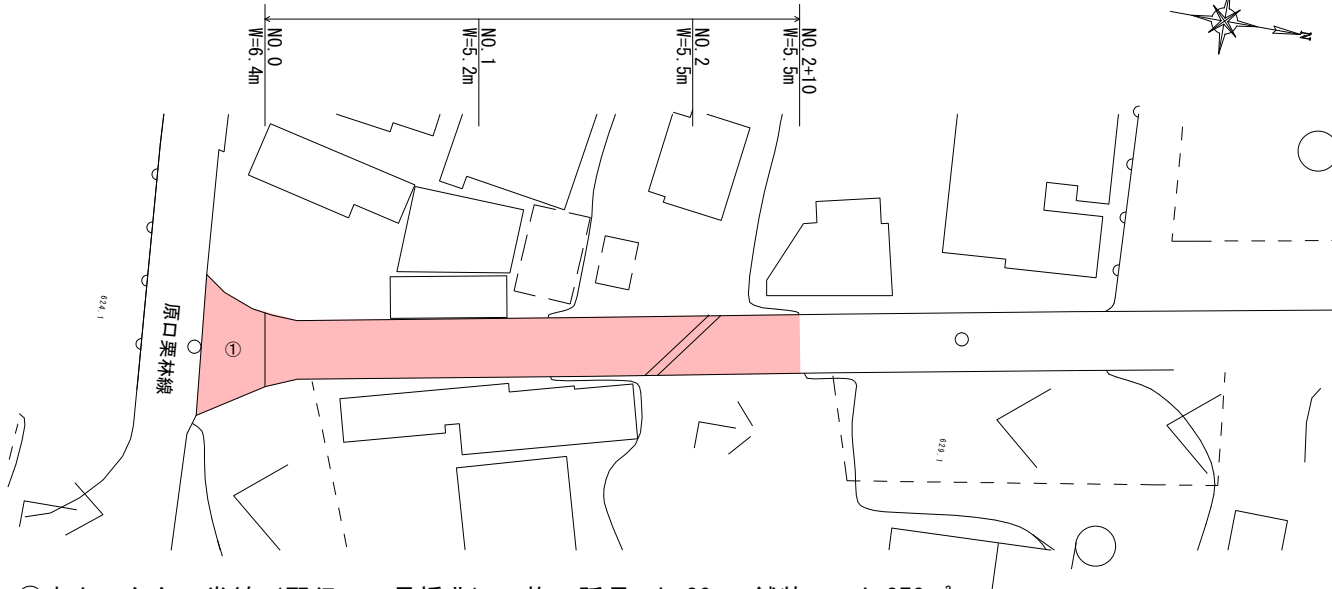


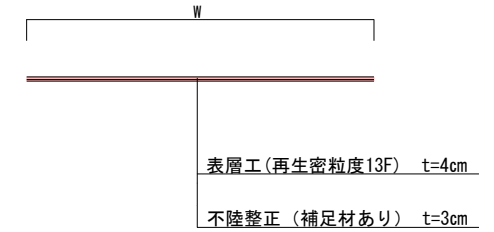
緊急自然災害防止対策事業 東上田タタラ堂線舗装繕繕工事

平面図 S=1:500 (A3)

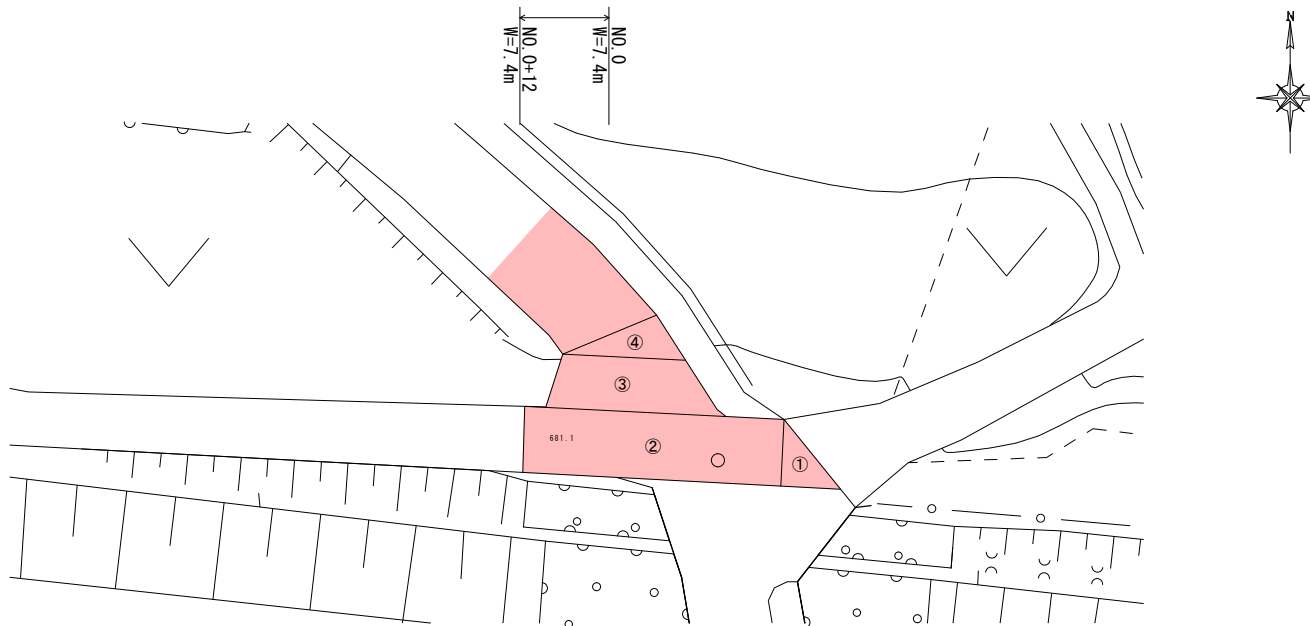
①東上田タタラ堂線（東上田） 施工延長 L=56m 舗装工 A=326m²



標準断面図 S=1:100



②東上田タタラ堂線（野行田一号橋北） 施工延長 L=28m 舗装工 A=372m²



標準断面図 S=1:100

