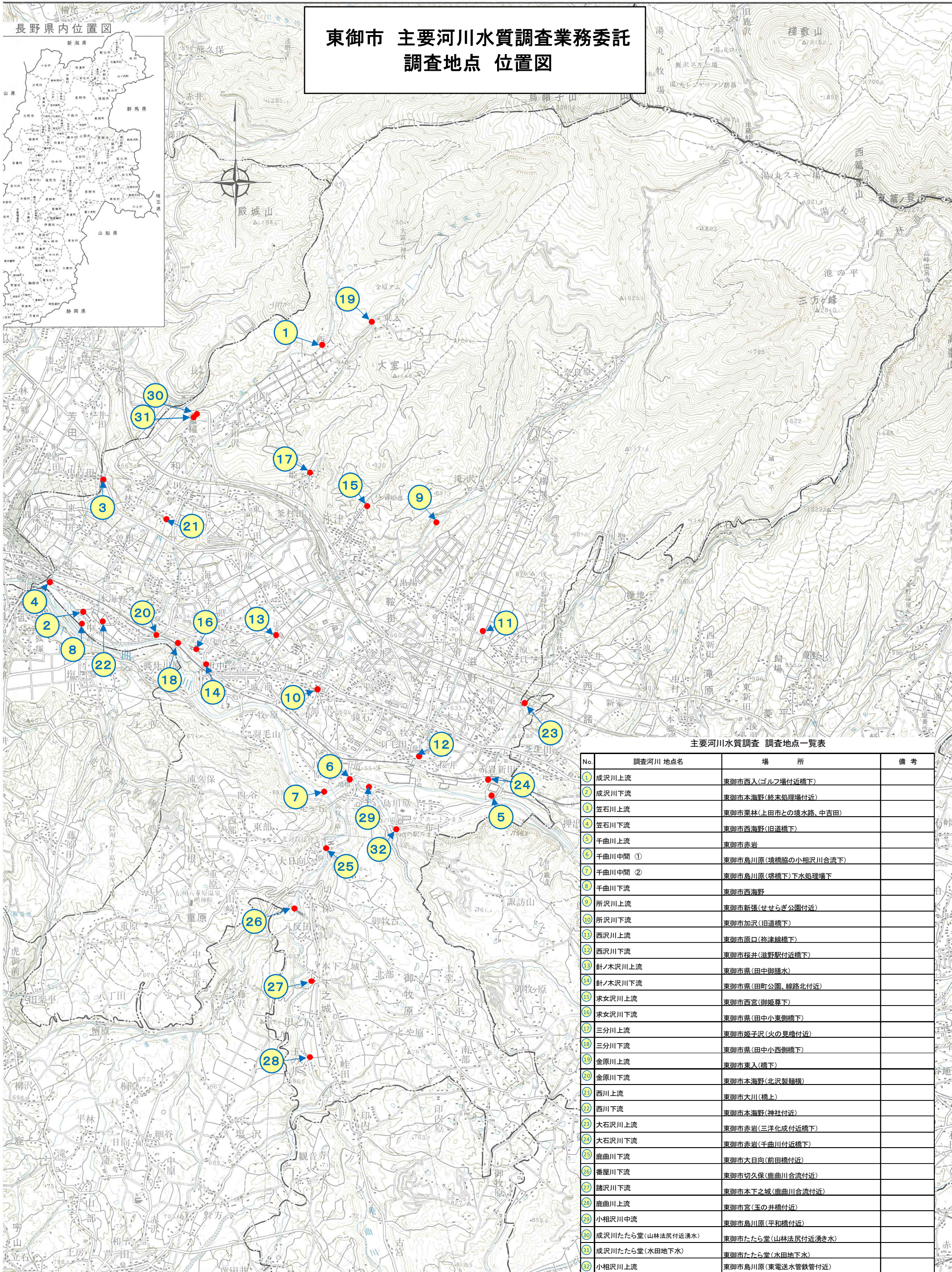


東御市全図

東御市 主要河川水質調査業務委託 調査地点 位置図



主要河川水質調査 調査地点一覧表

No.	調査河川 地点名	場 所	備 考
1	成沢川上流	東御市西入(ゴルフ場付近橋下)	
2	成沢川下流	東御市本海野(終末処理場付近)	
3	笠石川上流	東御市栗林(上田市との境水路、中吉田)	
4	笠石川下流	東御市西海野(旧道橋下)	
5	千曲川上流	東御市赤岩	
6	千曲川中間 ①	東御市島川原(境橋脇の小相沢川合流下)	
7	千曲川中間 ②	東御市島川原(境橋下)下水処理場下	
8	千曲川下流	東御市西海野	
9	所沢川上流	東御市新張(せせらぎ公園付近)	
10	所沢川下流	東御市加沢(旧道橋下)	
11	西沢川上流	東御市原口(栢津線橋下)	
12	西沢川下流	東御市桜井(洪野駅付近橋下)	
13	針ノ木沢川上流	東御市泉(田中御膳水)	
14	針ノ木沢川下流	東御市泉(田町公園、線路北付近)	
15	求女沢川上流	東御市西宮(御姫尊下)	
16	求女沢川下流	東御市泉(田中小東側橋下)	
17	三分川上流	東御市姫子沢(火の見橋付近)	
18	三分川下流	東御市泉(田中小西側橋下)	
19	金原川上流	東御市東入(橋下)	
20	金原川下流	東御市本海野(北沢製種橋)	
21	西川上流	東御市大川(橋上)	
22	西川下流	東御市本海野(神社付近)	
23	大石沢川上流	東御市赤岩(三洋化成付近橋下)	
24	大石沢川下流	東御市赤岩(千曲川付近橋下)	
25	鹿曲川下流	東御市大日向(前田橋付近)	
26	番屋川下流	東御市切久保(鹿曲川合流付近)	
27	諸沢川下流	東御市本下之城(鹿曲川合流付近)	
28	鹿曲川上流	東御市宮(玉の井橋付近)	
29	小相沢川中流	東御市島川原(平和橋付近)	
30	成沢川たたら堂(山林法尻付近湧き水)	東御市たたら堂(山林法尻付近湧き水)	
31	成沢川たたら堂(水田地下水)	東御市たたら堂(水田地下水)	
32	小相沢川上流	東御市島川原(東電送水管鉄管付近)	