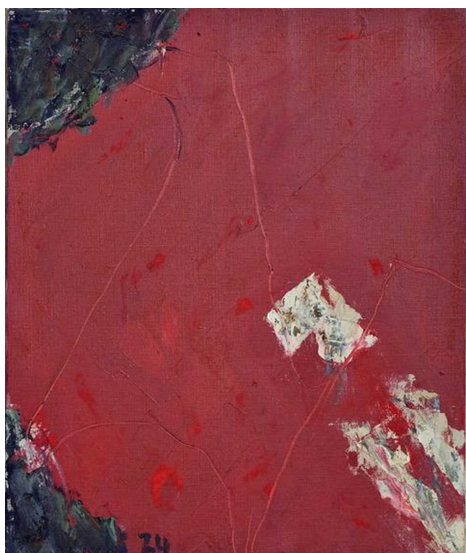
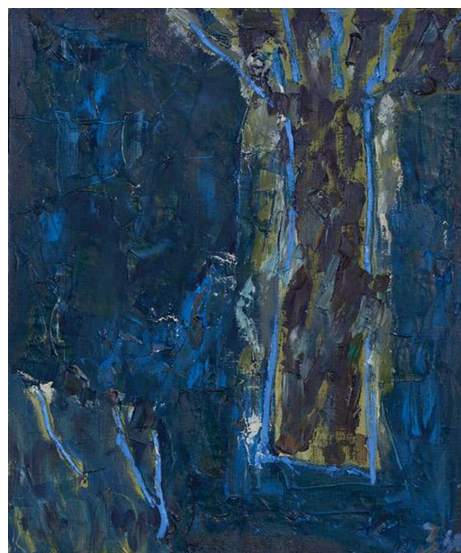


施行	FAX ・ メールBOX		令和5年8月24日
報道機関 各位			
東御市からのお知らせ			
タイトル	「All is vanity. 虚無と孤独の画家—山本弘の芸術」展について		
日時	令和5年9月9日(土)～11月26日(日)		
場所	東御市梅野記念絵画館・ふれあい館	送信枚数3枚(本書含む)	
○会期 令和5年9月9日(土)～11月26日(日)			
○開館時間 9:30～17:00(最終入館16:30) ※休館日月曜日(祝日の場合は翌火曜日)			
○会場 梅野記念絵画館 大展示室			
○入館料 一般800円(団体700円) 中学生以下無料			
○トークイベント 絵解き謎解き「山本弘の絵とその人」 9月9日(土) 13:30～			
曾根原正好×大竹永明(梅野記念絵画館館長)			
○概要			
信州飯田で生涯の大半を過ごし、51歳で自死した異色画家、山本弘を紹介します。山本弘は、			
多感な10代を軍国主義から民主化へ急激に移行する戦中、戦後混乱期に過ごし、価値観が逆			
転した社会のなかで純粋な精神を傷つけられたのか、この頃から自殺を試みるようになります。			
長野県展の前身である全信州美術展に16歳で入選するなど、地元ではその実力を知られていま			
したが、過度の飲酒によりアルコール中毒となり、入退院を繰り返した後に縊死しました。			
晩年、アルコールの過剰摂取が原因で脳血栓となり手足が不自由になった山本弘は、絵具を混			
ぜずにパレットナイフで描くようになり、作品は奔放なタッチと色彩の美しさが際立ち、強い			
魅力を放っています。			
没後、美術評論家の針生一郎に見い出され、広く国内に知られるようになったこの画家の、公立			
美術館での単独の回顧展としては初めての開催となります。			
鑑賞者の目を意識した絵が氾濫する昨今の美術界のなかで、他者を意識せず自分のためだけに			
描いたこの作家の孤高の美しさを感じていただければと思います。			
担当部課：東御市文化・スポーツ振興課文化係梅野記念絵画館 担当者：学芸員 佐野悠斗			
TEL：0268-61-6161	FAX：0268-61-6162	E-mail：sano-yuuto@city.tomi.nagano.jp	

All is vanity. 虚無と孤独の画家—山本弘の芸術



流木



銀杏

1 開催趣旨

信州飯田で生涯の大半を過ごし、51歳で自死した異色画家、山本弘を紹介します。

山本弘は、軍国主義から民主化へ急激に移行する戦中、戦後混乱期を多感な十代に過ごし、価値観が逆転した社会のなかで純粋な精神を傷つけられたのか、この頃から自殺を試みるようになります。16歳で全信州美術展（長野県展の前身）に入選するなど、地元ではその実力を知られていましたが、過度の飲酒によりアルコール中毒となり51歳で縊死しました。

アルコールの過剰摂取で脳血栓となり手足が不自由になった山本弘は、絵具を混ぜずにパレットナイフで描くようになり、奔放な筆触と色彩の美しさが際立ち強い魅力を放っています。

没後、美術評論家の針生一郎に見い出され、広く国内に知られるようになったこの作家の、公立美術館での単独の回顧展としては初めての開催となります。鑑賞者の眼を意識した絵が氾濫する昨今の美術界のなかで、他者を意識せず自分のためだけに描いたこの作家の孤高の美しさを感じていただければと思います。

2 会期

令和5年9月9日（土）～11月26日（日）

※休館日 月曜日（祝日の場合は翌火曜日）

3 入館料

一般 800 円（団体 700 円）、中学生以下無料

※ナイトミュージアム開催日（9 月 29 日、10 月 29 日は 17 時以降無料）

4 会場

東御市梅野記念絵画館 大展示室

5 主催

東御市梅野記念絵画館

6 展示の概要

(1) 山本弘の油彩 6 5 点

(2) 山本弘のエスキース（下絵）1 0 点

7 関連イベント

トークイベント「絵解き謎解き『山本弘の絵とその人』」

曽根原正好氏×大竹永明

9月9日（土）13：00～（参加費無料）

お問い合わせ 東御市梅野記念絵画館・ふれあい館

〒389-0406 東御市八重原935-1

Tel:0268-61-6161 fax:0268-61-6162 Email:umenokinen@ueda.ne.jp

○展示内容について 担当学芸員 大竹永明（おおたけ・ながあき）

○広報・取材・画像提供等について 学芸員 日向大季（ひゅうが・だいき）