



柵津御堂ワインだより

NETSU MIDO

VOL.09

発行/2022年12月1日 発行者/御堂地域活用構想推進協議会 会長 宮下 清行
(協議会事務局: 東御市6次産業化推進室 電話: 0268-75-2016)

柵津御堂地区の今についてお知らせします

総会を開催しました

10月28日、柵津公民館で総会を開催し、御堂地域活用構想の推進のため、次の役員を中心に活動をしていきます。

会長: 宮下清行

副会長: 饗場薫、堀口雅人

監事: 菊地清夫、大坂徳男

◎=部会長、○=副部会長

施設検討・運営部会

地域産物販売部会

イベント・情報発信部会

◎小山英明

◎篠原博文

◎百瀬善之

○別府英宣

○船田寿夫

○米倉利典

醸造施設「カーヴ・ド・ミドウ」建設はじまる

「カーヴ・ド・ミドウ」の地鎮祭が11月1日(火)に執り行われました。当日は、雨が降る中でしたが、施主や工事関係者の他、地域関係者など多くの方の出席のもと、安全祈願を行いました。完成は、令和5年5月を予定しております。なお、建設工事は株式会社竹花組が施工します。



地鎮祭の様子

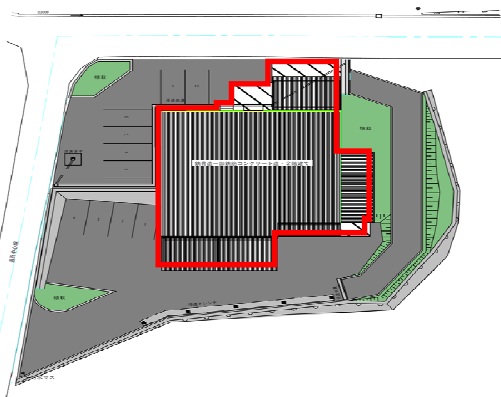
●「カーヴ・ド・ミドウ」代表取締役 小山英明さん

いよいよ広大な御堂の葡萄団地も整いつつあり、10月には、品質の良い御堂ワインブドウも収穫されております。来年には新ワイナリーが完成し御堂のワイン造りが大きく動き出します。

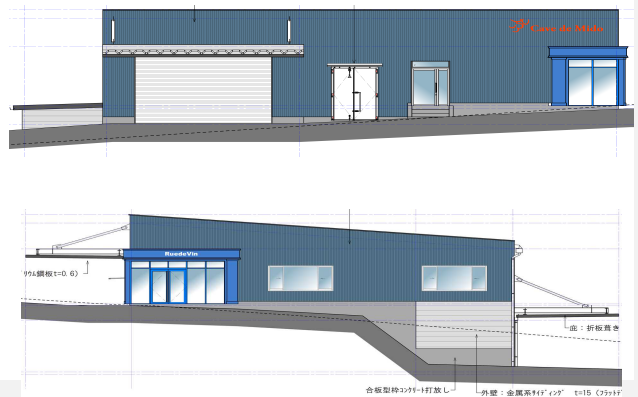
新しいワイナリーは御堂のランドマークとなるだけでなく、この地の全てのワイン造りを成功に導く為、時には緑の下力持ちとして機能することも使命であります。

将来、御堂のワインが柵津をより魅力的な地域として、明るい未来を灯せるように、ワイン造りのゆりかごとして機能するように、頑張ってまいります。

今後ともよろしくごお願い致します。



計画平面図



計画立面図