

# リサイクルシステム その1

各家庭（台所）でのお願い

## 可燃ごみと生ごみの分別



① 「生ごみ」の分別をお願いします。

✓ 水切りバケツは購入補助を行っています。



## 生ごみの水切り

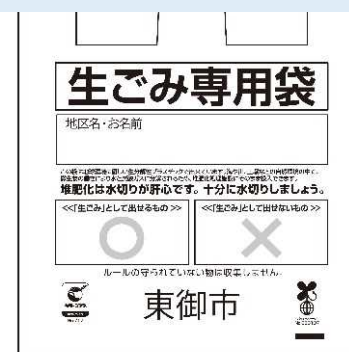
② 徹底をお願いします。

## 水切りバケツの推奨



◆ 「生ごみ」は、生ごみ専用袋にて回収しています。

## 生分解性ごみ袋へ入れる



③ 市が作成する生ごみ専用のごみ袋に「生ごみ」を入れて、ごみステーションへお願いします。

✓ 生ごみ専用袋は、東御市指定袋取扱店で販売しています。

## リサイクルシステム その2

各地区のごみステーションでのお願い

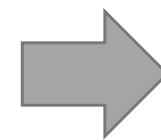
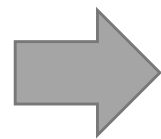
- ④ ごみステーションへの集積をお願いします。



建屋あり



建屋なし



- ⑤ 一時保管用の入れ物に専用袋ごと入れてください。  
✓ ごみステーションからはポリバケツ・集積袋の中身のみ回収します。



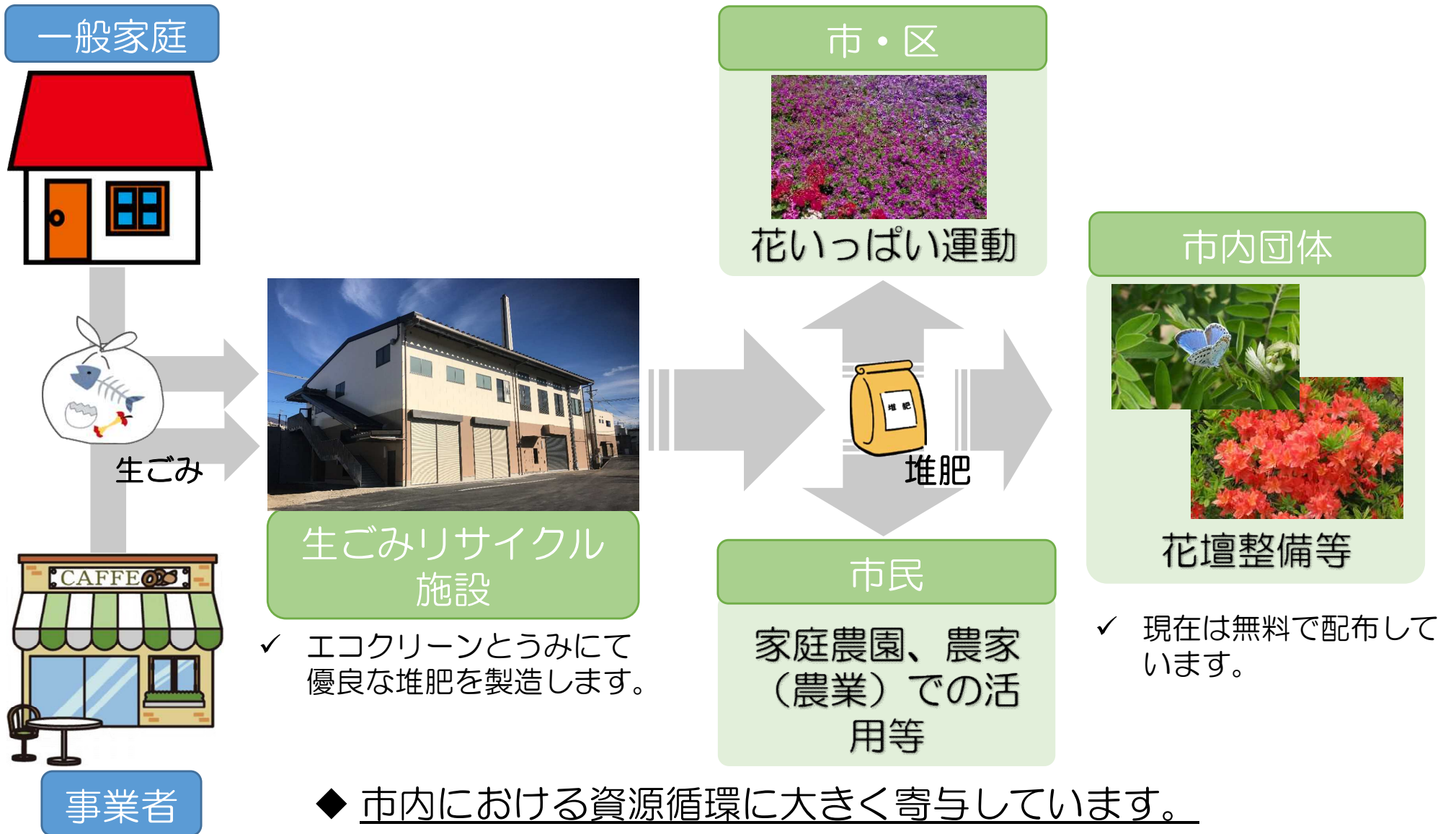
ポリバケツ  
(蓋付き)



集積袋

◆ ごみステーションでの一時保管については、臭気の拡散を防止するため、蓋付きポリバケツまたは集積袋を設置しています。

# リサイクルシステム その3



## 生ごみの出し方のお願い

- ▶ 他のごみと同じく、**氏名欄に必ず氏名を明記**し、収集日に指定の時間までにごみステーションに出してください。
- ▶ 生ごみを出す際は、**ごみステーションに出す直前に生ごみ専用袋に入れて**ください。生分解性のごみ袋ですので、長時間の使用により、水漏れの恐れがあります。**袋に余裕があっても収集日に出してください。**
- ▶ 生ごみ専用袋の**持ち手の部分は必ず縛って**ください。
- ▶ カニ・エビ・魚の骨等の突起物で**専用袋が破損する恐れのある場合は、他の生ごみで包む**などし、突起部分が袋に当たらないよう注意をお願いします。
- ▶ 生ごみは、**レジ袋の使用や新聞に包む等はせず**、そのまま生ごみ専用袋に入れてください。

## 区等に協力をお願いすること

- ◆ ポリバケツまたは集積袋の管理と洗浄をお願いします。
- ◆ 水道が近くにない場合は、雑巾などでの拭き取りやペットボトル、バケツへ水を入れて行き洗浄するなどの方法があります。
- ◆ 事前に、ポリバケツの内側に大型のポリ袋をセットしておくと、清掃が簡単になります。
- ◆ ポリバケツや集積袋が破損した場合には東部クリーンセンターまでご連絡ください。