



み まき さと 御牧の郷だより

29
2021. Apr.

市民交流ギャラリーにて

つるしびな展示・天空アーカイブ展を開催しました



天空の芸術祭アーカイブ展



サロンギャラリー つるしびな展示



地域おこし協力隊 堀田光彦さんの作品を紹介



飛沫感染防止のためシールドを設置しました



令和3年度も地元の皆さんの作品を
ご覧いただけます ▷日程・詳細は最終面へ

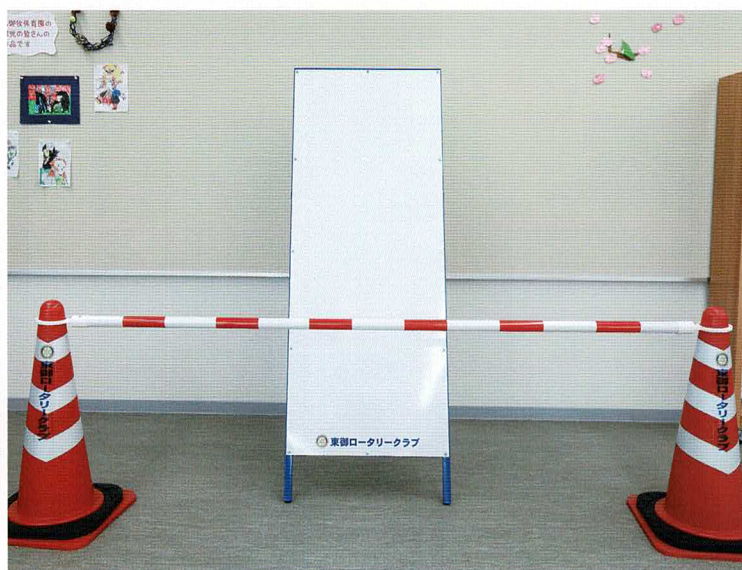




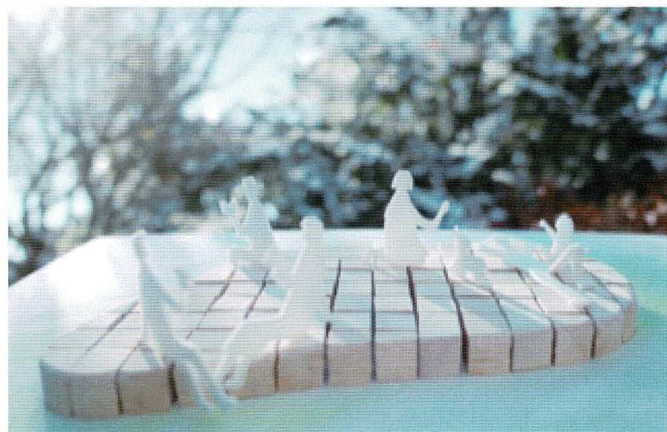
伝統の駅伝大会に向けて 横断幕などを寄贈いただきました

東御ロータリークラブより、北御牧地区一周駅伝大会実行委員会に、フィニッシュテープ 1 本・横断幕 2 枚・看板(安全告知用) 20 台・コーン及びコーンバー 15 本をいただきました。

これからも、末永く北御牧の
伝統のタスキを繋いで
行きます。



芸術むら公園に新しい名所！インスタ映えのベンチができます！



明神池のほとりに新たにベンチが設置されます。
芸術むら公園周辺に『にぎわい』をもたらすために結成された、芸術むら公園にぎや会議が地域の方や公園を訪れた方にホッとできるスペースをと考案。寝そべったり、景色を楽しんだり、さまざまな使い方ができそうな大きなベンチです。ここでクイズ「ベンチの形は何でしょう？」ヒントはベンチのコンセプト「水の行方」。難しいかな。3月下旬設置予定です。お楽しみに！

お問合せ…芸術むら公園にぎや会議事務局
(地域づくり・移住定住支援室) 0268-71-6790

新型コロナ感染症収束を願って！ 「のろし交信」

3月20日 5地区の協議会が「感染への不安・日々の生活の不安・経済の低下に対する不安」などを払拭し、1日も早く不安のない生活に戻ること、また医療従事者の皆さんへの感謝の意をこめるとともに市民の皆様との連携を深め新型コロナに立ち向かうために「のろし交信」を実施しました。



「ひといき」のお祭り

3月6日 「ひといき」(八反田旧きさや)において、ケアマネージメント事業者「ひといき」がミニお祭りを開催しました。八重原の太田さんからお借りした江戸時代のお雛様のお披露目や雅楽の演奏を楽しみました。



八重原の太田さんからお借りした江戸時代のお雛様のお披露目や雅楽の演奏を楽しみました。



北部区どんど焼き



1月11日
コロナ渦にあっても北部区では感染防止対策をして、区としてどんど焼きを行いました。
今年は良い年になりますように。

前山桜の里公園

一島川原



折々の花が楽しめる前山桜の里公園は水仙・桜の花が満開です。この後も次々に花がたのしめます。皆さんいらしてください。



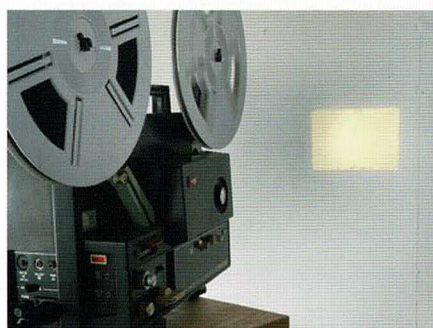
みまきアートクラブ、今年も さまざまなワークショップを開催予定！

今年はいろいろなワークショップを開催予定です。活版印刷機を使ったカードづくり、ガラスの絵付け、8mmフィルムの上映などなど。

うちに8mmフィルムの映写機があったので、修理しました。8mmフィルムお持ちの方で、映写機がない方はご連絡ください。上映会をしましょう。

予備のリールが足りないので、余ってるのがあれば寄付いただけると助かります。6月からを予定していますので、またお知らせします。

お問合せ…みまきアートクラブ 村上 (090-7410-4012)



お家に眠っている8mmフィルムを
上映できます



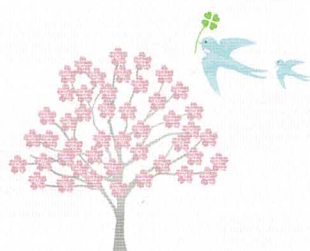
ガラス絵付け
ワークショップを開催予定



サロンギャラリー展示予告

地元の皆さんの作品が展示されます。
ぜひご覧ください。

- 4月12日(月)～5月10日(月)
編み物教室 …………… 編み物
- 5月11日(火)～6月14日(月)
八重原人權啓発センター… 手芸
- 6月15日(火)～7月12日(月)
グループペト …………… 陶芸
短歌教室 …………… 短歌
- 7月13日(火)～8月9日(月)
パッチワーク …………… 手芸
- 8月10日(火)～8月31日(火)
刻字教室 …………… 刻字



令和3年 第8回 御牧ふれあいの郷づくり協議会代議員会中止
新型コロナウイルス感染状況について国内や県内では感染者数は下げ止まりある
いは微増している中、ワクチン接種がようやく市内でも始まるといった状況です。
このような状況を考慮し、誠に遺憾ながら第8回代議員会については開催を中止
し、書面決議といたします。

編集後記

気分が落ち込むニュースをよそに、桜の花が満開になり、庭先にも色とりどりの花が咲き、いくら心がほっこりしてきた今日この頃です。先日宝くじが当たったらどうしたいなんて話になり、美味しいもの・食べたことのないものを食べたいと話が盛り上がりました。んーやっぱり庶民ですね。 (広報係)



北御牧の人の動き

総人口	4,626人 (-12人)	転入	19人	出生	1人
男	2,300人 (-3人)	転出	27人	死亡	6人
女	2,326人 (-9人)				

()内は、令和3年2月末との対比(令和3年3月末現在)