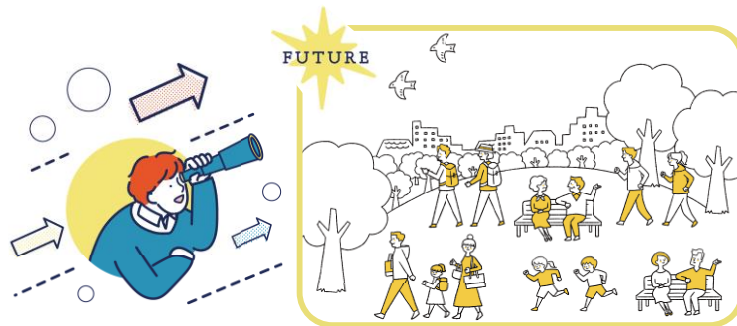


東御市の未来に向けて、
ご意見をお聞かせください。



市民の皆様には、日頃から市政につきましてご理解とご協力をいただき、誠にありがとうございます。

市では、令和6年度（2024年度）から10年間のまちづくりの方針を示す「第3次東御市総合計画」を策定いたします。この計画は、市民の皆様の暮らしにかかわる福祉、教育、産業や都市基盤などさまざまな分野を網羅したものであり、策定にあたって、市民の皆様の考えや意見等を広く計画に反映させるために、本調査をお願いすることといたしました。

本調査は、市内にお住まいの16歳以上（令和4年8月時点）の2,500人の皆様を無作為に抽出し、回答へのご協力をお願いしております。趣旨をご理解いただき、ご協力のほどよろしくお願い申し上げます。

令和4年9月 東御市

＜ご記入にあたってのお願い＞

- 必ず「宛名のご本人」様がお答えください。（代筆でも結構です。）
- 結果は統計的に処理いたしますので、個人が特定される、または個人に関する情報が公表されることはありません。率直なご意見をお書きください。
- 回答はインターネットでも受け付けています（インターネットで回答した場合は、本アンケート用紙の返送は不要です）。
インターネットによる回答は、右の二次元コードからアクセスし、「回答する」をクリック後、以下のネット回答用番号を入力してください。
ネット回答用番号 【 】 ※個人を特定するものではありません
- 本アンケート用紙による回答は、同封の返信用封筒に入れて、ポストにご投函ください（切手不要）。



https://

◆回答期限：9月30日（金）まで

【お問い合わせ先】

東御市役所 企画振興課 企画政策係

電話：0268-64-5806

Eメール：kikaku@city.tomi.nagano.jp

I：あなたのことについてお聞きします

問1 あなたの性別をお答えください。(1つに〇)

- | | | |
|-------|-------|---------------|
| 1. 男性 | 2. 女性 | 3. その他・答えたくない |
|-------|-------|---------------|

問2 あなたの年齢をお答えください。(1つに〇)

- | | | | | |
|------------|------------|-----------|-----------|------------|
| 1. 16～19歳 | 2. 20～24歳 | 3. 25～29歳 | 4. 30～34歳 | 5. 35～39歳 |
| 6. 40～44歳 | 7. 45～49歳 | 8. 50～54歳 | 9. 55～59歳 | 10. 60～64歳 |
| 11. 65～69歳 | 12. 70～74歳 | 13. 75歳以上 | | |

問3 お住まいの地区はどちらですか。(1つに〇)

- | | | | | |
|-------|-------|-------|------|--------|
| 1. 田中 | 2. 滋野 | 3. 祢津 | 4. 和 | 5. 北御牧 |
|-------|-------|-------|------|--------|

問4 あなたは現在の地区に、何年くらい住んでいますか。(1つに〇)

- | | | | |
|---------|---------|-----------|----------|
| 1. 5年未満 | 2. 5～9年 | 3. 10～19年 | 4. 20年以上 |
|---------|---------|-----------|----------|

問5 ご家族の構成をお答えください。(1つに〇)

- | | | | | |
|----------|---------|----------|----------|--------|
| 1. 一人暮らし | 2. 夫婦のみ | 3. ニ世代同居 | 4. 三世代同居 | 5. その他 |
|----------|---------|----------|----------|--------|

問6 主に従事している職業等をお答えください。(1つに〇)

- | | | |
|------------|---------------|--------------|
| 1. 会社員 | 2. 団体職員 | 3. 公務員 |
| 4. 無職 | 5. パート・アルバイト等 | 6. 学生(予備校含む) |
| 7. 家事専業 | 8. 農林業 | 9. 自営業 |
| 10. その他() | | |

問7 あなたの勤務地または通学地を教えてください。(1つに〇)

- | | | |
|--------------|-------|----------------|
| 1. 市内(自宅を含む) | 2. 市外 | 3. 通勤・通学はしていない |
|--------------|-------|----------------|



II：あなたが東御市のことをどう感じているかについてお聞きします

問8 東御市に愛着を感じますか。(1つに○)

- | | |
|----------------------|---------------------|
| 1. 愛着を感じている | 2. どちらかといえば愛着を感じている |
| 3. どちらかといえば愛着を感じていない | 4. 愛着を感じていない |

問9 あなたにとって、東御市は住みよいまちですか。(1つに○)

- | | |
|------------------|-------------|
| 1. 住みよい | 2. まあまあ住みよい |
| 3. あまり住みよいとはいえない | 4. 住みにくい |

問10 東御市は10年後にどのような市になっているべきだと思いますか。

①～⑥のA Bの意見について、あなたのお考えに最も近い番号(1～4)をお答えください。(①～⑥それぞれ1つに○)

A ←		Aに近い	Aに近い どちらかといえば	Bに近い どちらかといえば	Bに近い	→ B	
①	自然豊かな市	1	2	3	4	都会的な市	
②	様々な分野に均等に力をいれていく市	1	2	3	4	強みを見つけ、特定の分野を伸ばしていく市	
③	今の良さを守っていく市	1	2	3	4	新しいことを積極的に取り入れる市	
④	お互いに助け合える市	1	2	3	4	お互いに干渉せず自由な市	
⑤	産業が強く、活気と賑わいのある市	1	2	3	4	お金で買えない豊かさを大切にする市	
⑥	行政が主体となってまちづくりを進める市	1	2	3	4	住民と行政が協働でまちづくりを進める市	

問11 あなたは、これからもずっと東御市に住み続けたいと思いますか。(1つに○)

- | | | |
|------------|------------|---------------------------------|
| 1. ずっと住みたい | 2. 当分は住みたい | 3. 一時的に居住しているので、いずれは市外へ移るかもしれない |
| 4. 市外に移りたい | 5. わからない | |

【問11で「4. 市外へ移りたい」と回答した方にうかがいます】

問12 市外へ移りたいと思う理由は何ですか。理由を具体的にお書きください。

Ⅲ：東御市が進めている政策・施策についてお聞きします

問 13 現在の東御市は、どのような“まち”だと思いますか。以下のそれぞれの項目について、あなたのお考えに最も近い番号をお答えください。(①～⑥それぞれ1つに○)

〈現在の東御市の状況〉

		そう思う	ややそう思う	そう思わない あまり	そう思わない	わからない
①	やすらぎや生活の潤いをもたらす豊かな自然があるまちである	1	2	3	4	0
②	市民の快適な生活を支える都市インフラがあるまちである	1	2	3	4	0
③	子どもから大人まで心豊かな人生を送れる趣味や学びの場・仲間がいるまちである	1	2	3	4	0
④	安心して暮らせる保健・医療・福祉があるまちである	1	2	3	4	0
⑤	まちの活気や賑わいを生み出す産業があるまちである	1	2	3	4	0
⑥	市民がまちづくりに参画しているまちである	1	2	3	4	0

問 14-1 以下の市の取組について、あなたのお考えに最も近い番号をお答えください。

(①～⑳それぞれに、以下の(1)・(2)ごと、1つに○)

- (1) 納得度：あなたの現在の生活の中で、市の取組の水準についてどの程度納得していますか
 (2) 重要度：理想のまちづくりに向けて、市の人材や予算を配分するために、取組の重要度をどうすべきですか

環境分野	(1)納得度					(2)重要度				
	納得できる	やや納得できる	やや納得できない	納得できない	わからない	高くする	やや高くする	現状のまま	やや低くする	低くする
	(1つに○)					(1つに○)				
① 快適な住環境づくり ゴミのポイ捨てや外来植物が少ない、きれいな住環境が保たれていますか。 (例) 地域の環境美化、環境学習会、不法投棄パトロールなど	1	2	3	4	0	+2	+1	0	-1	-2
② 自然環境の保全 豊かな自然環境や多様な植物や生き物が守られていますか。 (例) 河川清掃、生物多様性の保全など	1	2	3	4	0	+2	+1	0	-1	-2
③ 地球にやさしいまちづくりの推進 資源やエネルギーを大切に使う取組が広がっていますか。 (例) リサイクルの推進、再生可能エネルギーの活用、ゼロカーボンに向けた取組など	1	2	3	4	0	+2	+1	0	-1	-2

▼納得度・重要度について、そのように考える理由があれば教えてください。

納得度の理由	
重要度の理由	

建設・公共交通・水道分野	(1)納得度					(2)重要度				
	納得 できる	やや 納得 できる	やや 納得 できない	納得 できない	わ から ない	高 く す る	や や 高 く す る	現 状 の ま ま	や や 低 く す る	低 く す る
	(1つに○)					(1つに○)				
④ 憩いの空間の充実 公園の適切な維持・管理や緑化の活動は行われていますか。 (例) 公園の維持・管理、緑化活動など	1	2	3	4	0	+2	+1	0	-1	-2
⑤ 道路整備の充実 道路環境の整備が行き届いていますか。 (例) 道路の整備、橋梁の修繕など	1	2	3	4	0	+2	+1	0	-1	-2
⑥ 公共交通の整備 日常生活に必要な交通手段が確保されていますか。 (例) 定時定路線バス・デマンド交通の運行など	1	2	3	4	0	+2	+1	0	-1	-2
⑦ 上下水道の整備 上下水道の整備が行き届いていますか。 (例) 老朽化した施設の更新・長寿命化など	1	2	3	4	0	+2	+1	0	-1	-2

▼納得度・重要度について、そのように考える理由があれば教えてください。

納得度の理由	
重要度の理由	

子育て・教育分野	(1)納得度					(2)重要度				
	納得 できる	やや 納得 できる	やや 納得 できない	納得 できない	わ から ない	高 く す る	や や 高 く す る	現 状 の ま ま	や や 低 く す る	低 く す る
	(1つに○)					(1つに○)				
⑧ 子育て支援の充実 妊娠・出産期から子育て家庭へのきめ細かい支援が行われていますか。 (例) 母子保健、子育て支援センター、相談・各種教室など	1	2	3	4	0	+2	+1	0	-1	-2
⑨ 幼児教育・保育の充実 幼少期に豊かな体験ができる保育体制が整っていますか。 (例) 保育園・幼稚園・認定こども園の質の充実など	1	2	3	4	0	+2	+1	0	-1	-2
⑩ 学校教育の充実 心豊かなたくましい子どもが育っていますか。 (例) 学力・体力の向上、ICT環境整備など	1	2	3	4	0	+2	+1	0	-1	-2
⑪ 学校・家庭・地域の連携 地域全体で子どもを育てる取組が行われていますか。 (例) 地域の居場所づくり、登下校時の見守りなど	1	2	3	4	0	+2	+1	0	-1	-2

▼納得度・重要度について、そのように考える理由があれば教えてください。

納得度の理由	
重要度の理由	

保健・医療・福祉分野	(1)納得度					(2)重要度				
	納得 できる	やや 納得 できる	やや 納得 できない	納得 できない	わ から ない	高 く す る	や や 高 く す る	現 状 の ま ま	や や 低 く す る	低 く す る
	(1つに○)					(1つに○)				
⑫ 医療体制の充実 地域の医療体制は確保されていますか。 (例) 市民病院の運営、地域の開業医との連携、夜間・休日の救急医療体制など	1	2	3	4	0	+2	+1	0	-1	-2
⑬ 貧困対策の充実 生活に不安を抱える世帯への支援が行われていますか。 (例) ひとり親世帯への支援、生活困窮者への支援など	1	2	3	4	0	+2	+1	0	-1	-2
⑭ 地域福祉体制の充実 隣近所の絆や支え合いが行われていますか。 (例) 災害時の助け合い体制づくり、福祉団体・ボランティアの活動支援など	1	2	3	4	0	+2	+1	0	-1	-2
⑮ 障がい者（児）への支援体制の充実 障がい者（児）の社会参加や自立を支援する環境は整っていますか。 (例) 障がい福祉サービスの充実、地域移行や社会参加の促進など	1	2	3	4	0	+2	+1	0	-1	-2
⑯ 高齢者への支援体制の充実 いくつになっても住み慣れた地域で安心して暮らせる環境が整っていますか。 (例) 高齢者への介護予防活動や介護サービスの充実、シニア活躍支援など	1	2	3	4	0	+2	+1	0	-1	-2

▼納得度・重要度について、そのように考える理由があれば教えてください。

納得度の理由	
重要度の理由	

産業振興分野	(1)納得度					(2)重要度				
	納得 できる	やや 納得 できる	やや 納得 できない	納得 できない	わ から ない	高 く す る	や や 高 く す る	現 状 の ま ま	や や 低 く す る	低 く す る
	(1つに○)					(1つに○)				
⑰ 農業の推進 農業について、市民の理解が得られているとともに、 今後も長く続けていける状況になっていますか。 (例) 農業の担い手の確保・育成、耕作放棄地対策など	1	2	3	4	0	+2	+1	0	-1	-2
⑱ 工業の推進 市内の工業は元気ですか。 (例) 創業・事業承継・事業拡大、優良企業の立地など	1	2	3	4	0	+2	+1	0	-1	-2
⑲ 商業の推進 市内の商業は元気ですか。 (例) 創業・事業承継・事業拡大、イベント開催、空き店舗対策など	1	2	3	4	0	+2	+1	0	-1	-2
⑳ 観光の推進 観光資源（海野宿・湯の丸高原など）が活用され、市外から人が訪れていますか。 (例) 体験プログラムの充実、滞在型観光の推進、マーケティング、情報発信など	1	2	3	4	0	+2	+1	0	-1	-2

▼納得度・重要度について、そのように考える理由があれば教えてください。

納得度の理由	
重要度の理由	

市民活動分野	(1)納得度					(2)重要度				
	納得 できる	やや 納得 できる	やや 納得 できない	納得 できない	わ から ない	高 く す る	や や 高 く す る	現 状 の ま ま	や や 低 く す る	低 く す る
	(1つに○)					(1つに○)				
②① 災害に強いまちづくりの推進 地域の防災・減災への意識や準備は十分ですか。 (例) 防災訓練・消防団活動の充実など	1	2	3	4	0	+2	+1	0	-1	-2
②② 犯罪の少ないまちづくりの推進 安心して暮らせるための防犯対策が行われていますか。 (例) 防犯パトロールの実施、防犯灯の整備など	1	2	3	4	0	+2	+1	0	-1	-2
②③ 生涯学習・スポーツ・文化芸術活動の充実 様々な学びや趣味を気軽に行える環境が整っていますか。 (例) 公民館活動や各種講座の実施、図書館の充実など	1	2	3	4	0	+2	+1	0	-1	-2
②④ 健康づくりの推進 健康づくりの場や機会は豊富にありますか。 (例) 各種検診・指導、健康づくり講座など	1	2	3	4	0	+2	+1	0	-1	-2
②⑤ 協働のまちづくりの推進 市民活動団体と市が協力して取り組むまちづくり活動が行われていますか。 (例) 地域づくり活動補助、地域づくり協議会、地域づくりサポーターなど	1	2	3	4	0	+2	+1	0	-1	-2

▼納得度・重要度について、そのように考える理由があれば教えてください。

納得度の理由	
重要度の理由	

多様な人が共生するまちづくり分野	(1)納得度					(2)重要度				
	納得 できる	やや 納得 できる	やや 納得 できない	納得 できない	わ から ない	高 く す る	や や 高 く す る	現 状 の ま ま	や や 低 く す る	低 く す る
	(1つに○)					(1つに○)				
②⑥ 移住の促進 移住者が地域に定着していますか。 (例) 移住体験ツアー、空き家バンクなど	1	2	3	4	0	+2	+1	0	-1	-2
②⑦ 広報・広聴活動の充実 様々なメディアで行政情報が発信されるとともに、市民の意見を市政に反映させるための機会や制度が充実していますか。 (例) 広報、HP 等による情報発信、広聴活動の充実など	1	2	3	4	0	+2	+1	0	-1	-2
②⑧ 人権尊重・男女共同参画社会の推進 いじめや差別などを許さない、また、性別に関わらず活躍できる社会になっていますか。 (例) 人権教育や啓発活動の充実、相談窓口の運営など	1	2	3	4	0	+2	+1	0	-1	-2
②⑨ 多文化共生の推進 外国人との交流や異文化を学ぶ環境や機会はありますか。 (例) 交流の場の充実、相談窓口の運営など	1	2	3	4	0	+2	+1	0	-1	-2

▼納得度・重要度について、そのように考える理由があれば教えてください。

納得度の理由	
重要度の理由	

問 14-2 問 14-1 の7つの分野単位で重要度を考えます。理想のまちづくりに向けて、市の人材や予算を配分するために、取組の重要度をどうするべきですか。あなたのお考えに最も近い番号をお答えください。(①～⑦それぞれ1つに○)

	分野単位の重要度				
	高くする	やや高くする	現状のまま	やや低くする	低くする
① 環境分野 快適な住環境づくり、自然環境の保全、地球にやさしいまちづくりの推進など	+2	+1	0	-1	-2
② 建設・公共交通・水道分野 憩いの空間の充実、道路整備の充実、公共交通の整備、上下水道の整備など	+2	+1	0	-1	-2
③ 子育て・教育分野 子育て支援の充実、幼児教育・保育の充実、学校教育の充実、学校・家庭・地域の連携など	+2	+1	0	-1	-2
④ 保健・医療・福祉分野 医療体制の充実、貧困対策の充実、地域福祉体制の充実、障がい者（児）への支援体制の充実、高齢者への支援体制の充実など	+2	+1	0	-1	-2
⑤ 産業振興分野 農業の推進、工業の推進、商業の推進、観光の推進など	+2	+1	0	-1	-2
⑥ 市民活動分野 災害に強いまちづくりの推進、犯罪の少ないまちづくりの推進、生涯学習・スポーツ・文化芸術活動の充実、健康づくりの推進、協働のまちづくりの推進など	+2	+1	0	-1	-2
⑦ 多様な人が共生するまちづくり分野 移住の促進、広報・広聴活動の充実、人権尊重・男女共同参画社会の推進、多文化共生の推進など	+2	+1	0	-1	-2

▼分野単位の重要度について、そのように考える理由があれば教えてください。



Ⅳ：あなたの日ごろの活動などについてお聞きします

問 15 次の中から、あなたが参加したことのある活動について、あてはまるものに○をつけてください。(○はいくつでも)

1. 近所と顔の見えるおつきあい
2. 自治会（区）活動への参加（ゴミ当番・清掃活動・防災訓練・交流活動など）
3. 自治会（区）の運営への参加（役員など）
4. 小学校区単位の地域づくりを行う“地域づくりの会”の活動への参加
5. 運動・スポーツのために定期的に集まる場への参加
6. 文化・芸術活動のために定期的に集まる場への参加
7. 学びのために定期的に集まる場への参加
8. その他（ ）
9. 参加したことのある活動はない

問 16 あなたが今後、意識的に取り組みたい活動について、あてはまるものに○をつけてください。(○はいくつでも)

1. 近所と顔の見えるおつきあいをする
2. 自治会（区）活動に参加する（ゴミ当番・清掃活動・防災訓練・交流活動など）
3. 自治会（区）の運営に参加する（役員など）
4. 小学校区単位の地域づくりを行う“地域づくりの会”の活動に参加する
5. 運動・スポーツのために定期的に集まる場に参加する
6. 文化・芸術活動のために定期的に集まる場に参加する
7. 学びのために定期的に集まる場に参加する
8. その他（ ）
9. 今後、意識的に取り組みたい活動はない

問 17 問 16 について、取り組みたい／取り組みたくないと思う理由は何ですか。理由を具体的にお書きください。

問 18 あなたがお住まいの地域は、まちづくり活動が盛んであると思いますか。(1つに○)

- | | |
|--------------|-------------|
| 1. そう思う | 2. まあまあそう思う |
| 3. あまりそう思わない | 4. そう思わない |
| 5. わからない | |

問 19 住みよい地域のために、あなた自身を含めた地域住民がすべきことは何だと思いますか。(3つまで○)

- | | |
|---------------------|--------------------|
| 1. 地域での各種イベントの実施 | 2. 地域で交流する場所の管理・運営 |
| 3. 地域での子育てサポート | 4. 地域での健康づくり支援 |
| 5. 一人暮らし高齢者の見守り・声かけ | 6. ごみ置き場の清掃・管理 |
| 7. 地域の公園や河川の清掃、草刈り | 8. 通学の見守り・声かけ |
| 9. その他 () | |

問 20 東御市では、市民まちづくり会議や地域づくり協議会など、市民と行政が協力してまちづくりを進める取組を行っています。あなたはそのような活動に参加したいと思いますか。参加を希望する方は、お名前とご連絡先をお書きください。

氏名：

メールアドレス：

電話番号：



V：あなたのまちづくりのアイデアについてお聞きします

問 21 東御市の好きなところ・誇れるところ・ずっと大切にしたいところなど「良いところ ベスト3」をあげてください。逆に、「良くないところ ワースト3」についても詳しくお書きください。

東御市の「良いところ・ベスト3」	東御市の「良くないところ・ワースト3」

問 22 最後に、東御市に住み続けるとしたら、10年後にどんなまちであってほしいと思いますか。あなたのイメージを25文字以内でお書きください。(単語・キーワードでも結構です。)



以上でアンケートは終了となります。
 ご協力いただき、誠にありがとうございました。
 ご記入が終わりましたら同封の封筒(切手不要)にお入れいただき、
9月30日(金)までにご投函ください。

