

# 외국인을 위한 재해 정보 발신에 대해서

---

내각부 방재국  
참사관 (방재 계획 담당) 부

- 일본에 체류하는 외국인이 재해 발생 시 신속히 대피할 수 있도록 필요한 정보를 쉽게 얻을 수 있게 하는 것이 중요합니다.
- 따라서 정부 관계 기관이 제휴하여 방재 및 기상 정보의 다국어 발신 등에 관련된 환경 정비 대책을 마련하고 있습니다.

## ① 다국어 사전 작성

② 앱을 이용한  
푸시형 정보 발신

③ 웹 사이트를 이용한  
풀형 정보 발신

④ 전단 및 리플릿을 작성하여 홍보·보급

○ 기상청 및 소방청에서 방재 관련 용어 및 전달문을 15개 언어로 작성하여 홈페이지에 공개하고 있습니다.

## ① 다국어 사전 작성

긴급 지진 속보, 해일 경보, 기상경보, 대피 지시 등에 사용하는 지명이나 용어, 전달문 등 약 7,000개 단어를 게재한 다국어 사전을 15개 언어※로 작성했습니다.

※ 일본어, 영어, 중국어(번체자/간체자), 한국어, 스페인어, 포르투갈어, 베트남어, 태국어, 인도네시아어, 필리핀어, 네팔어, 크메르어, 미얀마어, 몽골어

[기상 정보 등에 관한 다국어 사전]  
<https://www.data.jma.go.jp/dev/eloper/multilingual.html>



[대피 지시 등에 관한 다국어 사전]  
[http://www.soumu.go.jp/menu\\_seisaku/kokumin/jyohonanminzero/index.html](http://www.soumu.go.jp/menu_seisaku/kokumin/jyohonanminzero/index.html)



# 대피 지시 등에 관한 다국어 사전(발취)

## 기초 용어집

	日本語	英語	中国語【簡体字】	中国語【繁体字】	韓国語	スペイン語
災害種別用語	洪水	Flood	洪水	洪水	홍수	Inundación
	土石災害	Landslide	土石流	土石流	토사 재해	Desastre por deslizamiento de tierra
	高潮	Storm surge	暴潮	暴潮	해일	Marea alta
	津波	Tsunami	海啸	海啸	지진해일	Tsunami
	その他	Other	其他	其他	기타	Otros
避難区分	高齢者等避難	Evacuation of the elderly, etc.	老年人等进行避难	老年人等疏散	고령자 등의 대피	Evacuación de Personas Mayores, Etc.
	避難指示	Evacuation Instruction	避难指示	避難指示	대피 지시	Orden de Evacuación
	緊急安全確保	Emergency Safety Measures	紧急安全措施	緊急安全措施	비상 안전 대책	Medidas de Seguridad de Emergencia
	避難情報	Evacuation information	避难信息	避難訊息	대피 정보	Información de evacuación
警戒レベル	警戒レベル3	Alert Level 3	警戒等级3	警戒等級3	경계 레벨3	Nivel de alerta 3
	警戒レベル4	Alert Level 4	警戒等级4	警戒等級4	경계 레벨4	Nivel de alerta 4
	警戒レベル5	Alert Level 5	警戒等级5	警戒等級5	경계 레벨5	Nivel de alerta 5
発令・解除	発令	Issued	发布	發佈	발령	Orden
	解除	Canceled	解除	解除	해제	Desactivada
画面表示用	対象地域	Affected areas	目标地区	對象區域	대상지역	Zonas afectadas
	発令・解除地区名	Area of information issuance/cancellation	发布/解除地区名称	發佈/解除地區名稱	발령·해제 지역명	Distrito de Orden / Desactivación
	発令・解除区分	Category of information issuance/cancellation	发布/解除类别	發佈/解除類別	발령·해제 구분	Clasificación de la Orden / Desactivación
	発令・移行・解除日時	Date of information issuance/change/cancellation	发布/过渡/解除时间	發佈/變更/解除時間	발령·이행·해제 일시	Fecha y hora de Orden / Transición / Desactivación
	標題(見出し)	Title (heading)	标题	標題	표제(제목)	Título
	災害名	Disaster type	灾害名称	災害名稱	재해 명칭	Denominación del desastre
	発令理由	Reasons for information issuance/cancellation	发布理由	發佈原因	발령 이유	Razón de la orden
	避難場所	Evacuation sites	避难所	避難場所	대피 장소	Centro de evacuación
	補足情報	Supplementary information	补充信息	補充資訊	보충 정보	Información adicional
	発表元	Announced by:	发布源	公告者	발표처	Fuente
(地域指定)	一部地域で	In some areas	部分地区	部分區域	일부 지역에서	En algunas zonas
	全域で	In all areas	所有地区	所有區域	전역에서	En todas las zonas

○ 관광청 감수 하에 다국어 사전을 반영하여 푸쉬형 정보 발신이 가능한 앱 'Safety tips'를 개발 및 운용하고 있습니다.

## ② 앱을 이용한 푸쉬형 정보 발신

푸쉬형 정보 발신 앱 'Safety tips'에 다국어 사전을 반영하여 긴급 속보, 기상 정보 등을 15개 언어로 제공하고 있습니다.

### ■ 다운 로드 URL

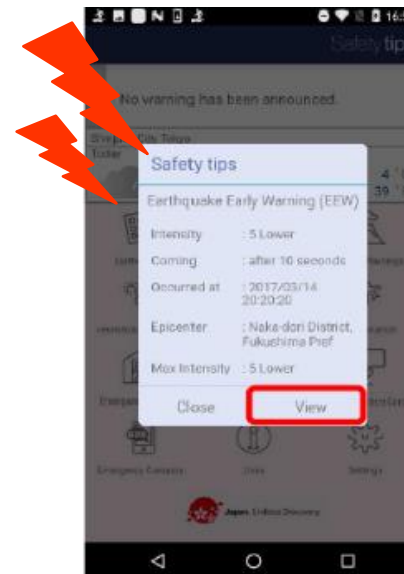
•Android:

<https://play.google.com/store/apps/details?id=jp.co.rscs.safetyTips.android>



•iPhone :

<https://itunes.apple.com/jp/app/safety-tips/id858357174?mt=8>



푸쉬 알람

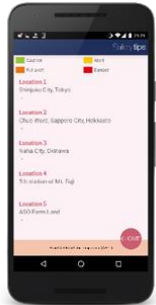


적절한 행동

# Safety tips의 주된 기능

## 일기 예보

## 열사병 정보



열사병 설명,  
대책 순서도로  
이동

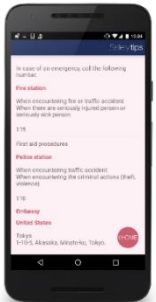


## 대피 지시 등

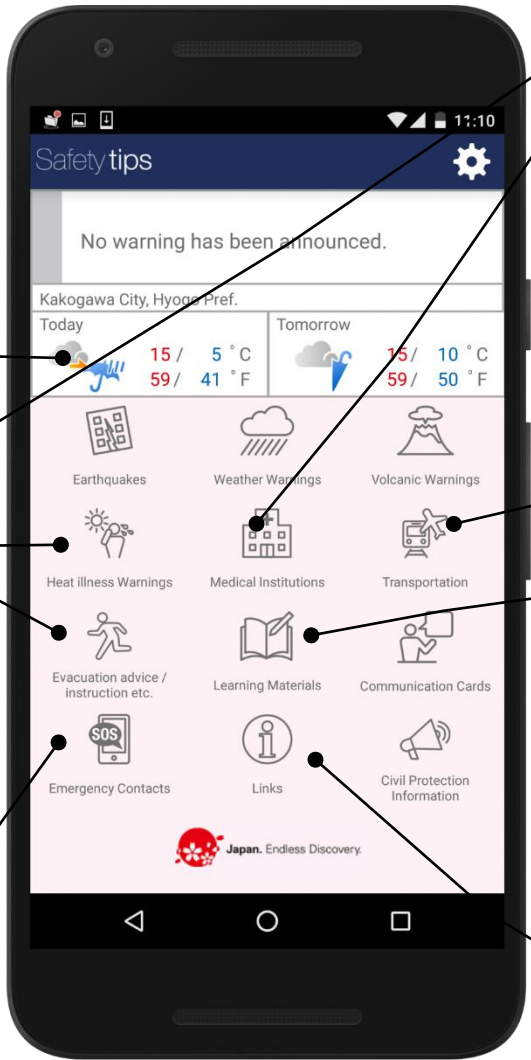


- 이용자가 미리 등록한 지점의 1개월분(자동 지점 설정을 한 경우에는 현재 위치)을 표시
- 대피소 정보(외부 앱)는 페이지 하단에 링크 게재

## 긴급 연락처 정보



- 110번, 119번 이용상의 주의사항 및 원클릭 다이얼
- 이용자가 등록한 모국 정보에 따른 대사관으로의 원클릭 다이얼



## TOP 화면

지원 언어

일본어, 영어, 중국어(간체자/번체자), 한국어, 스페인어, 포르투갈어, 베트남어, 태국어, 인도네시아어, 필리핀어, 네팔어, 크메르어, 미얀마어, 몽골어

## 경보 등의 발령 상황

## 외국인 수용 가능한 의료기관 정보



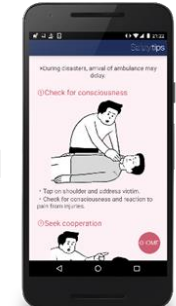
각 도도부현의 외국인  
수용 가능한 의료기관  
정보를 제공(약  
1,970건)

## 교통 정보

## 사전 학습



각종 경보에  
대한 설명



응급  
처치 정보

## 링크 목록

- NHK WORLD-JAPAN · 대사관 정보
- 교통 정보 · 기상청
- 외국인 수용 가능한 의료기관 정보
- 무료 공중 무선 LAN 정보
- 일본 정부관광국(JNTO)
- 음성 번역 앱 'VoiceTra'(NICT)

○ 기상청 홈페이지에서 15개 언어로 기상정보를 발신하고 재해별 위험도를 분류한 지도를 제공하고 있습니다.

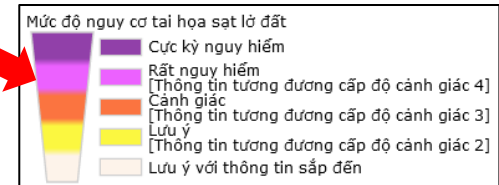
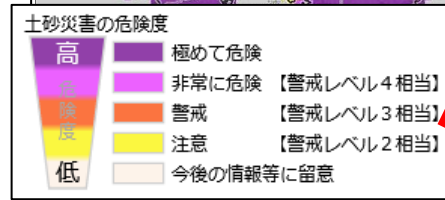
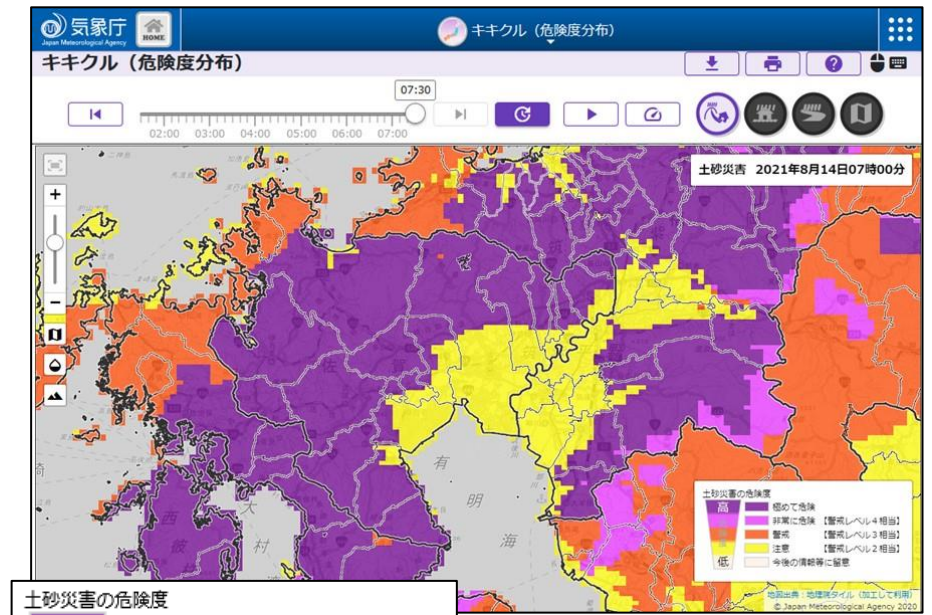
## ③ 웹 사이트를 이용한 풀형 정보 발신

기상청 홈페이지에서 15개 언어로 기상정보를 발신하고 호우, 홍수, 토사 재해 위험도를 색깔별로 분류한 지도를 제공



중국어(간체자) 예시

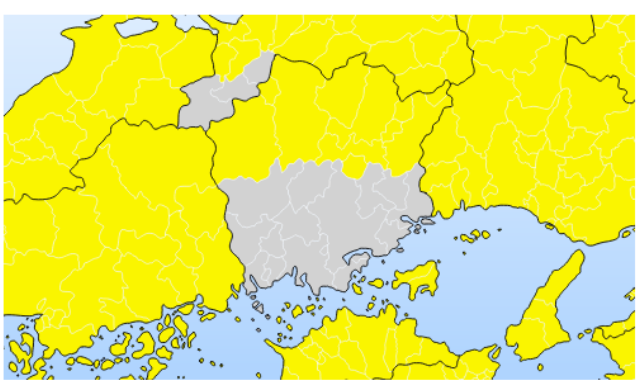
기상청HP 다국어로 기상정보 발신  
<https://www.jma.go.jp/jma/kokusai/multi.html>



위험도 분포 설명문과 베트남어 예시

# 방재 기상 정보의 다국어화 페이지 예시

**காப்பு காலகாலம் க்கு க்கிணம் / காப்பு காலகாலம் க்கு க்கிணம்** / 2019/06/21 09:00 09:00 09:00



**காப்பு காலகாலம் க்கு க்கிணம்** : 2019/06/21 09:00 09:00 09:00  
**காப்பு காலகாலம் க்கு க்கிணம்** : 2019/06/21 09:00 09:00 09:00  
**காப்பு காலகாலம் க்கு க்கிணம்** : 2019/06/21 09:00 09:00 09:00

기상 경보.주의보의 크메르어 페이지 예시

**ဆရာမိ ဘေးအန္တရာယ် သတိပေးချက် အကြံဉာဏ်သတိပေးခြင်း**  
 2016/09/01 07:13 07:13 07:13

**ဆရာမိသတိပေးချက် (အခြင်းစား ဆရာမိ ဆရာမိရေလှိုင်း) တစ်ပြိုင်တည်း ဖြစ်သည်။**

ရေလှိုင်းလှုပ်သည့် နေ့ရက်	ရေလှိုင်းပိုရှိရာ နေဒသ	မြေအောက် ရေလှိုင်းပိုရှိရာ အနက်	ပြင်းအား(Magnitude)
2016/09/01 07:10	တာယုမိရောင်စုံ တောင်ပိုင်းကမ်းခြေ	10km	မ သိရပါဘူး

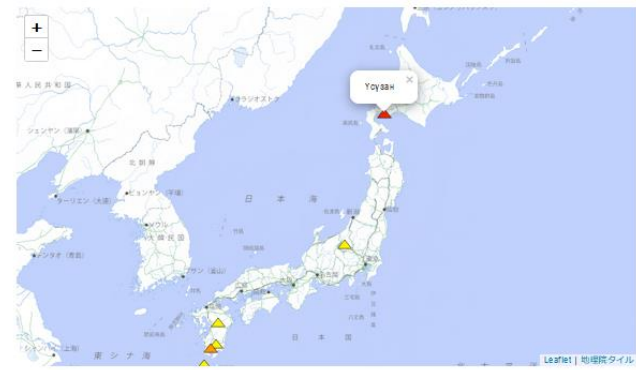


**해일 경보·주의보의 종류 링크**  
 ဆရာမိ ဘေးအန္တရာယ် သတိပေးချက် အကြံဉာဏ်သတိပေးခြင်း : ဆရာမိ ဘေးအန္တရာယ် သတိပေးချက် အကြံဉာဏ်သတိပေးခြင်း

အန္တရာယ်အမျိုးအစား	အန္တရာယ်အမျိုးအစား	အန္တရာယ်အမျိုးအစား
ဆရာမိ ဘေးအန္တရာယ် သတိပေးချက်	ဆရာမိ ဘေးအန္တရာယ် သတိပေးချက်	ဆရာမိ ဘေးအန္တရာယ် သတိပေးချက်

해일 경보.주의보의 미얀마어 페이지 예시

**Галт уулын дэлбэрэлтийн сэрэмжлүүлэг, Галт уулын дэлбэрэлтийн урьдчилсан мэдээ**  
 2020/01/02 22:40 22:40 22:40



**Галт уулын дэлбэрэлтийн сануулах төвшинд байгаа галт уул**  
 ▲ Төвшин 5 (Нүүлгэн шилжүүлэх бэлтгэл) \*    ▲ Төвшин 4 (Нүүлгэн гарах зохицуулалт) \*    ▲ Төвшин 3 (Ууланд гарах зохицуулалт)    ▲ Төвшин 2 (Галт уулын ам орчимн зохицуулалт)

**Галт уулын дэлбэрэлтийн сануулах төвшинд багтаагүй галт уул**  
 ● Орон сууцны бүсэд ойтгар сануулаа өгөх \*    ● Ууланд гарах аюултай    ● Галт уулын ам орчимн аюул

**Далайн доорх галт уул**  
 ● Далайн ойролцоох газруудад сануулаа өгөх

Галт уулын нэр	Түлхүүр үг	Зорилтот хот суурин, тосгон	Зарласан өдөр цаг
Усузан	Төвшин 4 (Нүүлгэн шилжүүлэх бэлтгэл)	Хоккайдо:Тояко жижиг хот(Галт уул дэлбэрэлтийн сэрэмжлүүлэг: Нүүлгэн шилжүүлэлт зэрэг.) Хоккайдо:Собачү жижиг хот(Галт уул дэлбэрэлтийн сэрэмжлүүлэг: Нүүлгэн шилжүүлэлт зэрэг.) Хоккайдо:Дате хот(Галт уул дэлбэрэлтийн сэрэмжлүүлэг: Ууланд гарах зохицуулалт зэрэг.)	2000/03/28 11:55

분화 경보.예보의 몽골어 페이지 예시



# 전단 및 리플릿 작성에 대해

① 재해로부터 자신을 보호하는 포인트 (쉬운 일본어 지원)

② 재해 시에 편리한 앱과 WEB 사이트

③ 코로나가 진정되지 않는 가운데의 대피 포인트

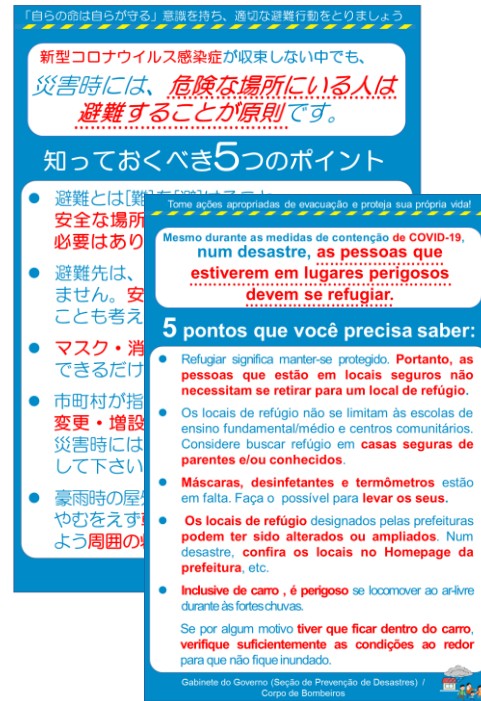
④ 새로운 대피 정보



쉬운 일본어 표기 및 15개 언어 지원 QR코드 표시 포스터 작성



15개 언어\*별로 포스터 작성



15개 언어별로 포스터 작성



15개 언어 지원 QR코드 표시 포스터 작성

15개 언어로 지원하고 있는 코로나가 진정되지 않는 가운데의 대피 포인트 링크



스마트폰 소유자의 단말기 언어 설정에 따라 번역된 정보를 표시

※ 지원하지 않는 언어인 경우 영어로 표시

(→15개 언어의 포스터를 작성할 필요가 없으므로 분류 및 배포의 번거로움을 줄임)

지원 언어로의 음성 읽기 기능도 추가  
→시각장애인 지원

※참고로 포르투갈어 버전을 표시

# 15개 언어별 전단 작성

○ “재해 시에 편리한 앱과 WEB 사이트”, “코로나가 진정되지 않는 가운데의 대피 포인트”를 정리한 전단 등을 15개 언어로 작성했습니다.

## ② 재해 시에 편리한 앱과 WEB 사이트



영어 버전



몽골어 버전



## ③ 코로나가 진정되지 않는 가운데의 대피 포인트

「自らの命は自らが守る」意識を持ち、適切な避難行動をとりましょう

新型コロナウイルス感染症が収束しない中でも、**災害時には、危険な場所にいる人は避難することが原則です。**

知っておくべき5つのポイント

- 避難とは[誰]を[避]けること。安全な場所にいる人まで避難場所に行く必要はありません。
- 避難先は、小中学校・公民館だけではありません。安全な親戚・知人宅に避難することも考えてみましょう。
- マスク・消毒液・体温計が不足しています。できるだけ自ら携帯して下さい。
- 市町村が指定する避難場所、避難所が変更・増設されている可能性があります。災害時には市町村ホームページ等で確認して下さい。
- 豪雨時の屋外の移動は車も含め危険です。やむをえず車中泊をする場合は、浸水しないよう周囲の状況等を十分確認して下さい。

内閣府 (防災担当) ・ 消防庁

영어 버전

今のうちに、**自宅が安全かどうかを確認しましょう!**

避難行動判定フロー

スタート あなたがとるべき避難行動は?

1. ハザードマップで自分の家がどこにあるか確認し、住んでみてみましょう。 ※ハザードマップは浸水や土砂崩れが起きる恐れのある危険な場所のみに表示し、避難していないところでも危険になる可能性があります。

2. 家がある場所に着いてみましょう。 → 色が赤かオレンジか黄色か緑か青か白かによって危険度が異なります。赤やオレンジは最も危険な場所です。青や緑は比較的危険度が低い場所です。 ※ハザードマップは浸水や土砂崩れが起きる恐れのある危険な場所のみに表示し、避難していないところでも危険になる可能性があります。

3. 避難先を確認しましょう。 → 避難先は、小中学校・公民館だけではありません。安全な親戚・知人宅に避難することも考えてみましょう。

4. 避難先を確認しましょう。 → 避難先は、小中学校・公民館だけではありません。安全な親戚・知人宅に避難することも考えてみましょう。

5. 避難先を確認しましょう。 → 避難先は、小中学校・公民館だけではありません。安全な親戚・知人宅に避難することも考えてみましょう。

6. 避難先を確認しましょう。 → 避難先は、小中学校・公民館だけではありません。安全な親戚・知人宅に避難することも考えてみましょう。

7. 避難先を確認しましょう。 → 避難先は、小中学校・公民館だけではありません。安全な親戚・知人宅に避難することも考えてみましょう。

8. 避難先を確認しましょう。 → 避難先は、小中学校・公民館だけではありません。安全な親戚・知人宅に避難することも考えてみましょう。

9. 避難先を確認しましょう。 → 避難先は、小中学校・公民館だけではありません。安全な親戚・知人宅に避難することも考えてみましょう。

10. 避難先を確認しましょう。 → 避難先は、小中学校・公民館だけではありません。安全な親戚・知人宅に避難することも考えてみましょう。

포르투갈어 버전

○ 새로운 대피 정보에 대한 공지 사항도 15개 언어로 홍보하고 있습니다.

**Evacuation Information (Revised)**

令和3年5月20日から  
ひなんしじ  
**避難指示で必ず避難**  
ひなんかんこく  
**避難勧告は廃止です**

警戒レベル 4

警戒レベル	新たな避難情報等	これまでの避難情報等
5	緊急安全確保※1	災害発生情報 (発生を確認したときに発令)
4	避難指示※2	避難指示 (緊急)・避難勧告
3	高齢者等避難※3	避難準備・高齢者等避難開始
2	大雨・洪水・高潮注意報 (気象庁)	大雨・洪水・高潮注意報 (気象庁)
1	早期注意情報 (気象庁)	早期注意情報 (気象庁)

※1 市町村が災害の状況を確実に把握できるものではない等の理由から、警戒レベル5は必ず発令される情報ではありません。  
 ※2 避難指示は、これまでの避難勧告のタイミングで発令されることになりました。  
 ※3 警戒レベル3は、高齢者等以外の人にも必要に応じて普段の行動を見合わせ始めたり、避難の準備をしたり、危険を感じたら自主的に避難するタイミングです。

**Evacuation Information (Revised)**

Scan to get this information in your own language.

English 簡体中文 繁體中文 한국어 Español  
 Portuguese Tiếng Việt বাংলা Indonesia  
 Tagalog Bahasa Indonesia বাংলা हिन्दी Mon-Kan QR Translator

内閣府(防災担当)・消防庁

From May 20, 2021  
Please evacuate when an "Evacuation Instruction" is issued!  
"Evacuation Recommendations" will no longer be used

Alert Level	New Evacuation Information	Previous System of Evacuation Information
5	Emergency Safety Measures ※1	Disaster occurrence information (based on disaster center information)
4	Evacuation Instruction ※2	Evacuation instruction (emergency) Evacuation Recommendation
3	Evacuation of the Elderly, Etc. ※3	Advisory to prepare for evacuation and start evacuating elderly and other persons requiring special care
2	Heavy Rain, Flood, or Storm Surge Advisories (Japan Meteorological Agency)	Heavy Rain, Flood, or Storm Surge Advisories (Japan Meteorological Agency)
1	Probability of Warnings (Japan Meteorological Agency)	Probability of Warnings (Japan Meteorological Agency)

Note 1: Alert Level 5 is rarely issued due to a number of reasons, such as municipal authorities being unable to accurately grasp the severity of a disaster.  
 Note 2: Evacuation Recommendations will no longer be issued. Instead, Evacuation Instructions will be issued.  
 Note 3: An Alert Level 3 indicates that everyone living in the evacuating area should prepare to evacuate if the Alert Level is raised. People who may have difficulty evacuating quickly or who feel that they are already in danger should proceed to evacuate themselves.

**Emergency Safety Measures (Alert Level 5)** indicates a life-threatening situation in which you can no longer safely evacuate. Please evacuate before Alert Level 5 is issued.

**Evacuation Recommendations will no longer be used.** From now on, all residents should evacuate from affected areas when or before Evacuation Instruction (Alert Level 4) is issued.

**Elderly people, those with disabilities, and others who may need more time to evacuate should evacuate from affected areas when Evacuation of the Elderly, Etc. (Alert Level 3) is issued.**

Từ ngày 20/5/2021,  
Sơ tán theo chỉ thị lánh nạn  
Khuyến cáo lánh nạn được hủy bỏ

Cảnh báo cấp	Thông tin lánh nạn mới	Hệ thống thông tin lánh nạn, v.v... cho đến giờ
5	Biện pháp bảo đảm an toàn khẩn cấp ※1	Thông tin phát sinh tai họa (Được đưa ra khi xác nhận có thảm họa)
4	Chỉ thị lánh nạn ※2	Chỉ thị lánh nạn (khẩn cấp) Khuyến cáo lánh nạn
3	Sơ tán người cao tuổi, v.v... ※3	Chuẩn bị lánh nạn - Bắt đầu lánh nạn đối với người cao tuổi v.v...
2	Các thông tin lưu ý về mưa to, ngập lụt hoặc triều cường (Cơ quan Khí tượng Nhật Bản)	Bức thông tin lưu ý về mưa to, ngập lụt hoặc triều cường (Cơ quan Khí tượng Nhật Bản)
1	Thông tin cảnh báo sớm (Cơ quan Khí tượng Nhật Bản)	Thông tin cảnh báo sớm (Cơ quan Khí tượng Nhật Bản)

Chú ý 1: Cảnh báo cấp 5 không phải lúc nào cũng được đưa ra, vì chính quyền địa phương không thể nắm chính xác tình trạng của một thảm họa.  
 Chú ý 2: Chỉ thị lánh nạn sẽ được ban hành tại điểm đưa ra khuyến cáo lánh nạn theo hệ thống trước đó.  
 Chú ý 3: Cảnh báo cấp 3 là thời điểm những người khác ngoài người cao tuổi, v.v... cũng nên bắt đầu hành động hoặc chuẩn bị sơ tán khi cần thiết, hoặc tự sơ tán khi cảm thấy có nguy hiểm cho tính mạng của mình.

Cảnh báo cấp 5 chỉ tình huống đe dọa đến tính mạng mà bạn không thể sơ tán an toàn. **Đừng đợi đến khi phát lệnh Cảnh báo cấp 5 - Biện pháp bảo đảm an toàn khẩn cấp!**

Khuyến cáo lánh nạn được hủy bỏ. Lúc này, tất cả người dân cần sơ tán khỏi những nơi nguy hiểm theo Cảnh báo cấp 4 - Chỉ thị lánh nạn.

Những người cần nhiều thời gian để sơ tán như người cao tuổi, người khuyết tật thì cần sơ tán khỏi nơi nguy hiểm khi có Cảnh báo cấp 3 - Sơ tán người cao tuổi, v.v...

- 이와 같은 정보를 일본에 체재하는 외국인에게 알려 주시기 바랍니다.  
구체적인 방법 : ① 내각부 HP에 있는 전단류를 인쇄하여 배포 및 게시  
② 내각부 HP의 링크를 회사의 메일 매거진, SNS, HP 등에 게재  
③ 고용 시 또는 정기연수 등의 기회에 설명 등

## < 내각부 방재 홈페이지의 링크 모음 >

- ① 재해로부터 자신을 보호하는 포인트 :  
[http://www.bousai.go.jp/kyoiku/gensai/index\\_en.html](http://www.bousai.go.jp/kyoiku/gensai/index_en.html)
- ② 재해 시의 편리한 앱과 웹 사이트 :  
<http://www.bousai.go.jp/kokusai/web/index.html>
- ③ 코로나가 진정되지 않는 가운데의 대피 포인트 :  
[http://www.bousai.go.jp/kokusai/evacuation\\_points/index\\_en.html](http://www.bousai.go.jp/kokusai/evacuation_points/index_en.html)
- ④ 새로운 대피 정보 :  
[http://www.bousai.go.jp/oukyu/hinanjouhou/r3\\_hinanjouhou\\_guideline/evacuation\\_en.html](http://www.bousai.go.jp/oukyu/hinanjouhou/r3_hinanjouhou_guideline/evacuation_en.html)



내각부 방재 HP에서  
다국어 전단을  
다운로드할 수 있습니다.  
활용하시기 바랍니다.

