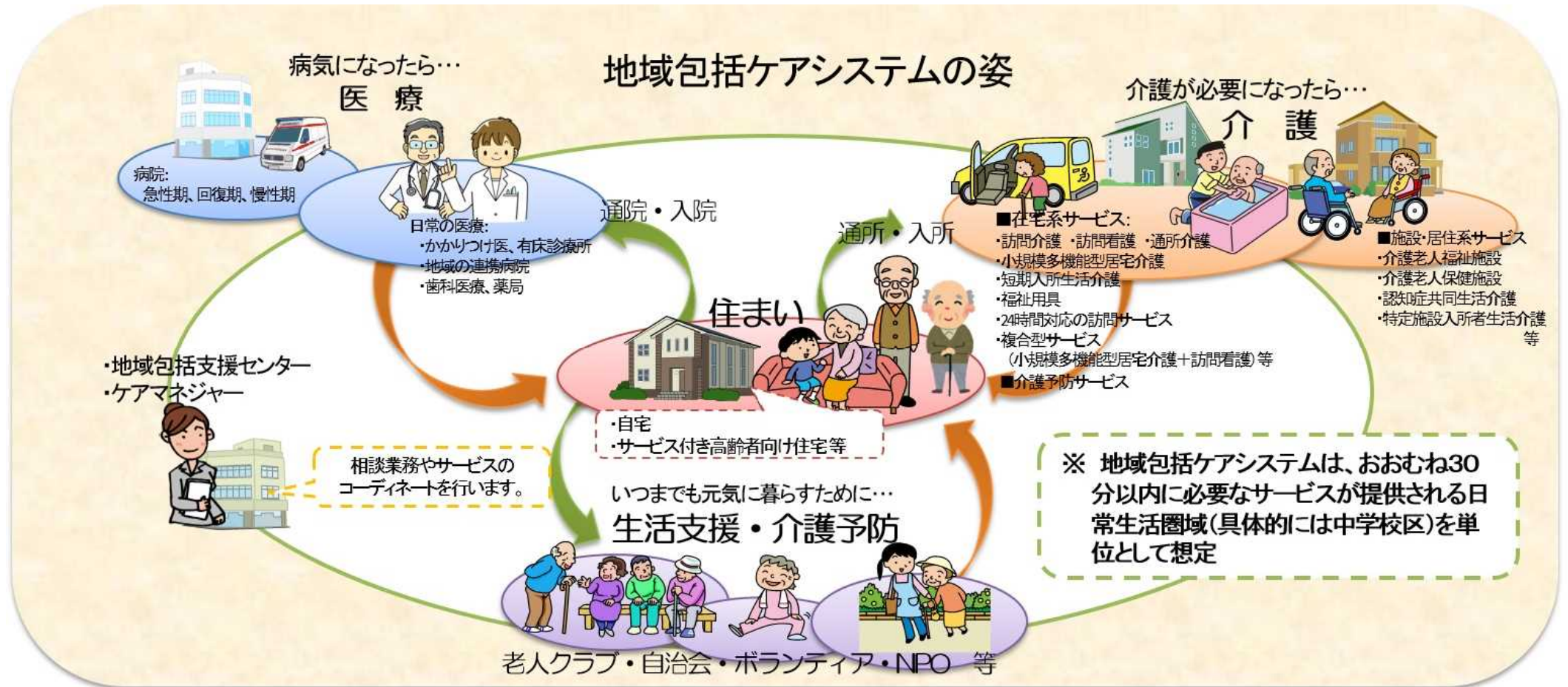
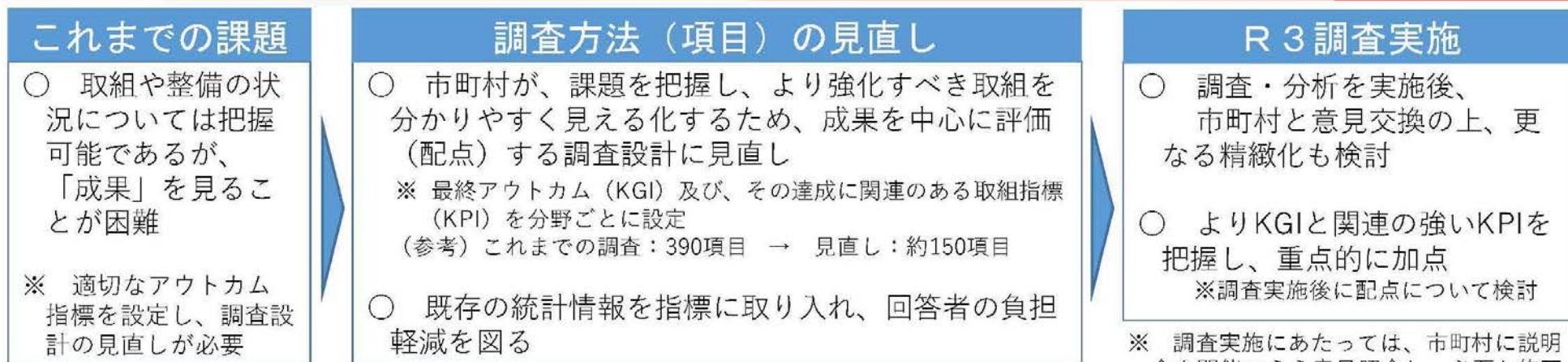


東御市の介護保険の状況について

「東御市の地域包括ケアって今、どんな感じ？」



第8期以降の地域包括ケア体制構築状況の「見える化」について



見直し後の評価項目の例

分野	最終アウトカム（KGI）の例	中間アウトカム（KPI）の例
介護予防	<ul style="list-style-type: none"> ・ 健康寿命（日常生活動作が自立している期間） ・ 年齢等調整済み要介護認定率 	<ul style="list-style-type: none"> ・ 社会参加意欲 ・ 閉じこもりリスク高齢者の割合 ・ 要支援者のサービス利用1年後重症化率
生活支援	<ul style="list-style-type: none"> ・ 元気高齢者の幸福感 ・ 社会参加・参画度 	<ul style="list-style-type: none"> ・ 在宅療養率 ・ 要介護3以上の者の在宅サービス利用率 ・ 生活支援サービスの充実を必要と感じている者の割合
医療と介護の連携	<ul style="list-style-type: none"> ・ 在宅死亡率 ・ 老人ホーム等死亡率 	<ul style="list-style-type: none"> ・ ACPの実施割合 ・ 入退院時の情報提供率 ・ 退院調整の実施率
住まい	<ul style="list-style-type: none"> ・ 在宅療養者の満足度 （・ 施設入所者の幸福感・満足度） ※現状、数値の取得は不可 	<ul style="list-style-type: none"> ・ 施設入所を希望する理由が「住まいの構造」のみの割合 ・ 特養の入所待機期間 ・ 特養及び有料老人ホーム等利用者の所得段階割合

※ このほか、アウトプット指標、ストラクチャー指標など、参考指標も含めて必要な調査項目を設定

長野県地域包括ケア体制構築状況「見える化」調査の速報及び結果の活用について

令和4年3月18日
 長野県健康福祉部介護支援課 資料より

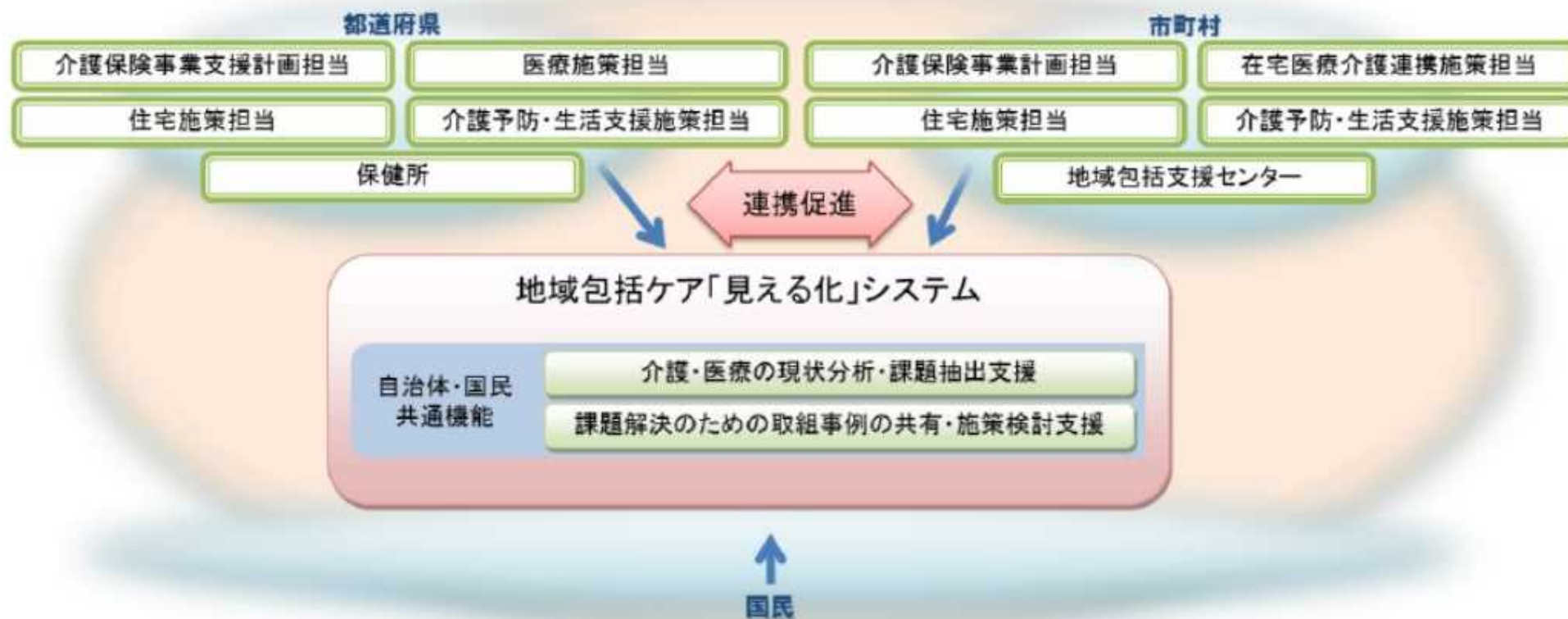
地域包括ケア「見える化」システムとは

地域包括ケア「見える化」システムは、都道府県・市町村における介護保険事業（支援）計画等の策定・実行を総合的に支援するための情報システムです。介護保険に関連する情報をはじめ、地域包括ケアシステムの構築に関する様々な情報が本システムに一元化され、かつグラフ等を用いた見やすい形で提供されます。

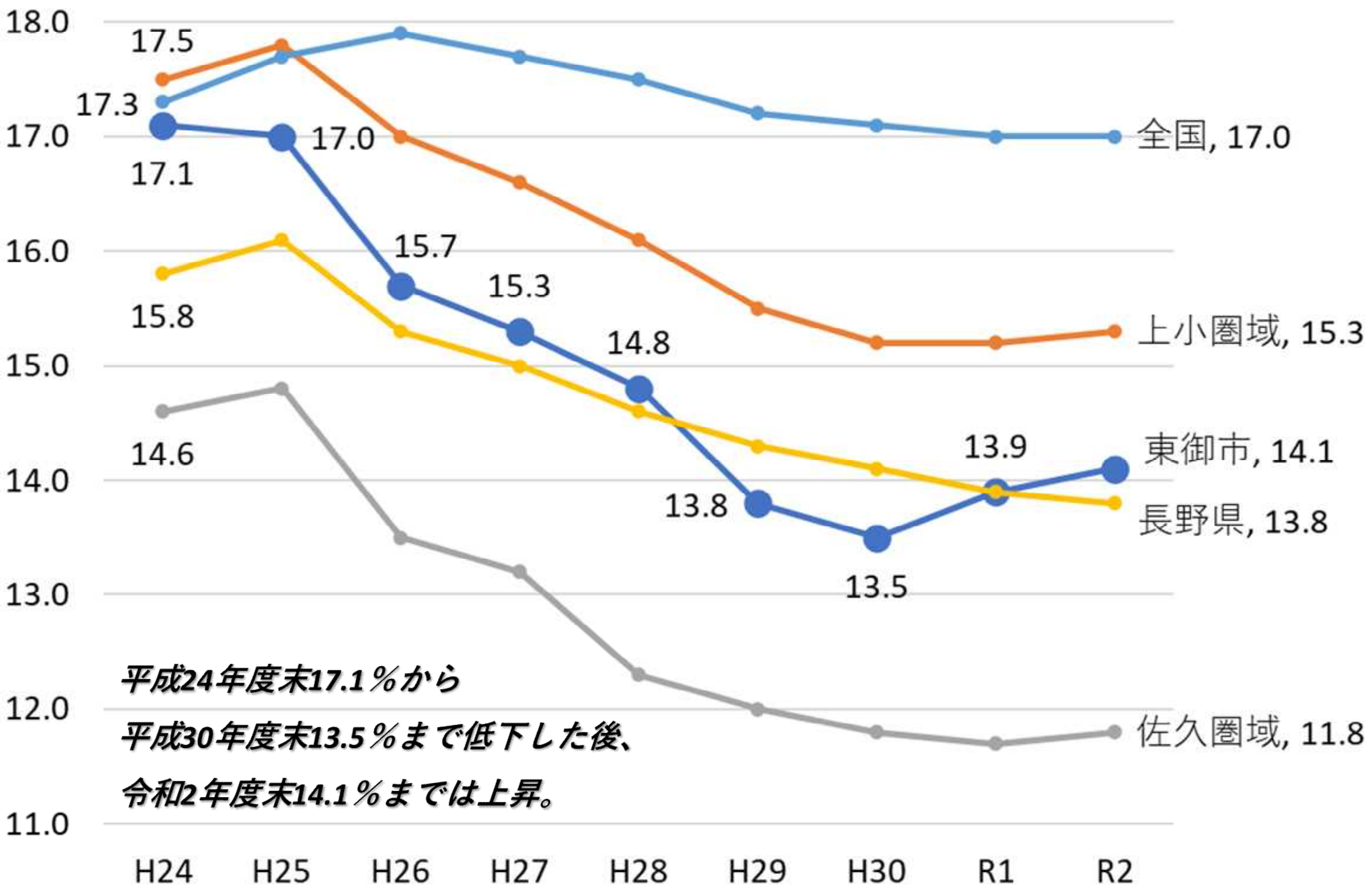
本システム利用の主な目的は、以下のとおりです。

- 地域間比較等による現状分析から、自治体の課題抽出をより容易に実施可能とする
- 同様の課題を抱える自治体の取組事例等を参照することで、各自治体が自らに適した施策を検討しやすくする
- 都道府県・市町村内の関係者全員が一元化された情報を閲覧可能となることで、関係者間の課題意識や互いの検討状況を共有することができ、自治体間・関係部署間の連携が容易になる

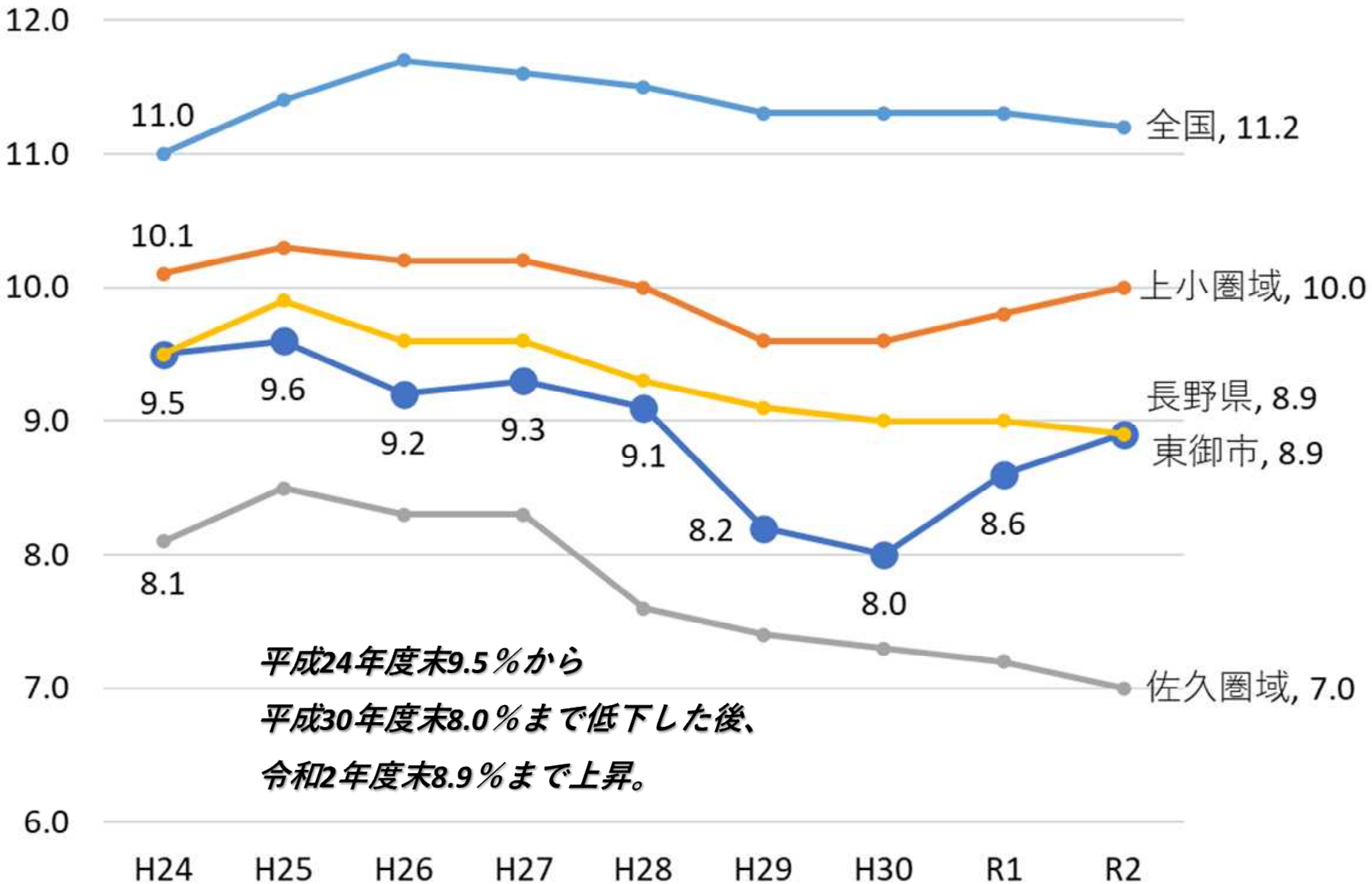
また、本システムは、平成27年7月の本格稼働以降、一部の機能を除いて誰でも利用できるようになりました。このことから、住民も含めた地域の関係者間で、地域の課題や解決に向けた取組を共有でき、地域包括ケアシステムの構築に向けた取組を推進しやすくなることが期待されます。



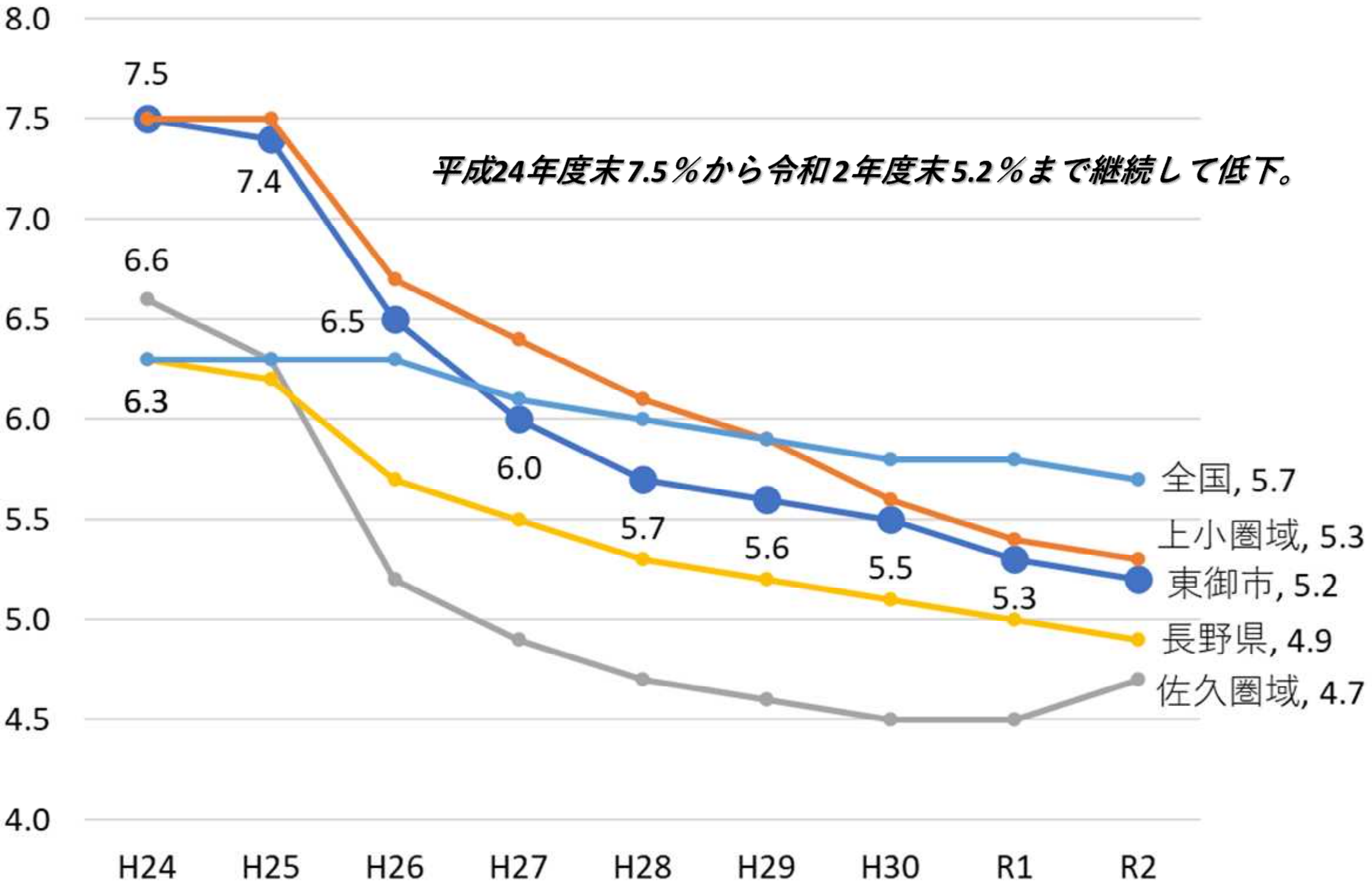
年齢等調整済み要介護認定率（65歳以上、全体＝要支援1～要介護5、H24年度末～R2年度末）



年齢等調整済み軽度要介護認定率（65歳以上、軽度＝要支援1～要介護2、H24年度末～R2年度末）



年齢等調整済み重度要介護認定率（65歳以上、重度＝要介護3～要介護5、H24年度末～R2年度末）



元気高齢者の閉じこもりリスク割合（65歳以上、239人抽出、R1）

100 閉じこもり要注意者割合_元気【2019】 0.0 2.0 4.0 6.0 8.0 10.0 12.0 14.0 16.0

元気高齢者における閉じこもりリスク高齢者の割合は、
 長野県平均3.00に対して東御市1.67で、
 県内市町村の中でも低く、良好な結果。

指標比較シート

貴市町村名を選択→

東御市

↓ 比較したい指標をリストから選択してください。 ↓

100 閉じこもり要注意者割合_元気【2019】

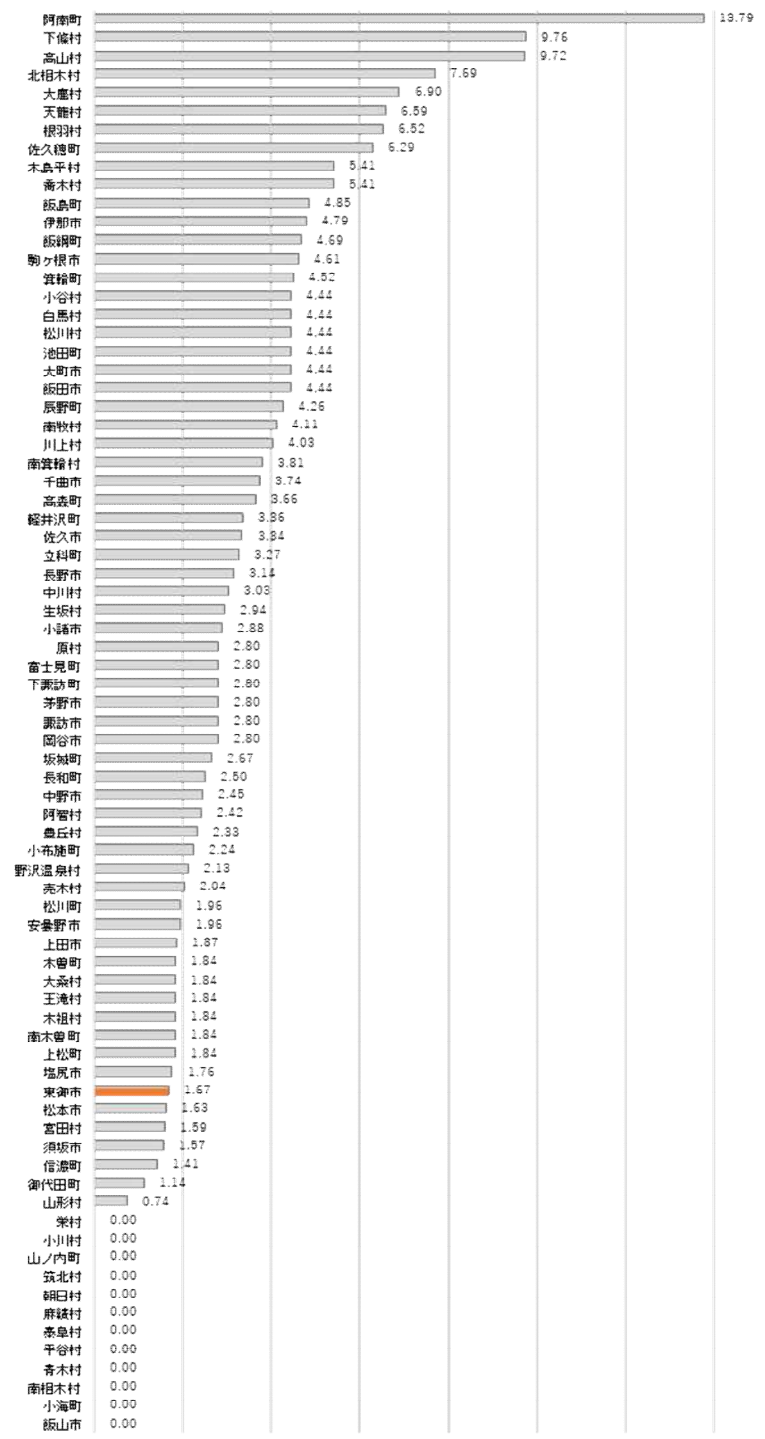
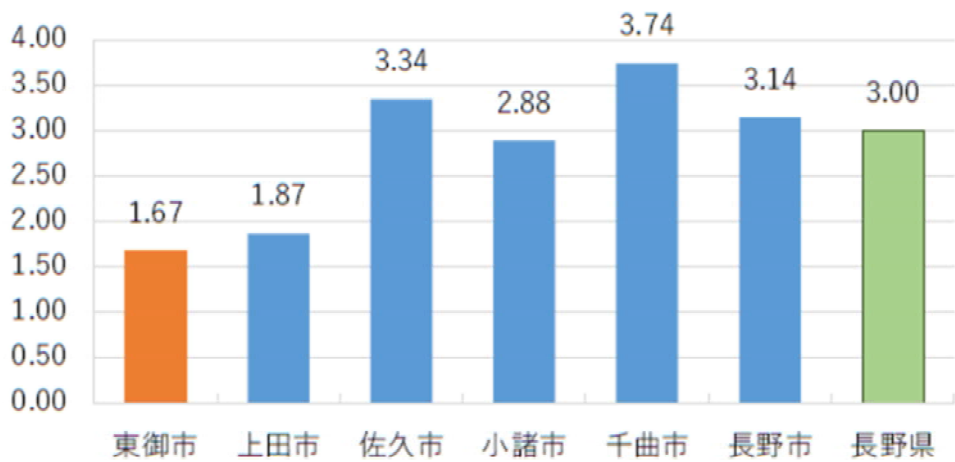
●長野県全体での集計結果

	平均値	中央値	最高値	最低値	標準偏差
2019年	3.00	2.80	13.79	0.00	2.47

●長野県内市町村との比較

↓ 比較したい市町村・広域連合をリストから選択してください

	東御市	上田市	佐久市	小諸市	千曲市	長野市
2019年	1.67	1.87	3.34	2.88	3.74	3.14



要支援者のサービス利用1年後重症化率（65歳以上、290人、R1）

73 要支援者の1年後の重症化率【2020→2021】

要支援者のサービス利用1年後重症化率は、
長野県平均0.21に対して東御市0.25、
県内でも高めで、良好な結果ではなかった。

指標比較シート 貴市町村名を選択→ 東御市

↓ 比較したい指標をリストから選択してください。 ↓

73 要支援者の1年後の重症化率【2020→2021】

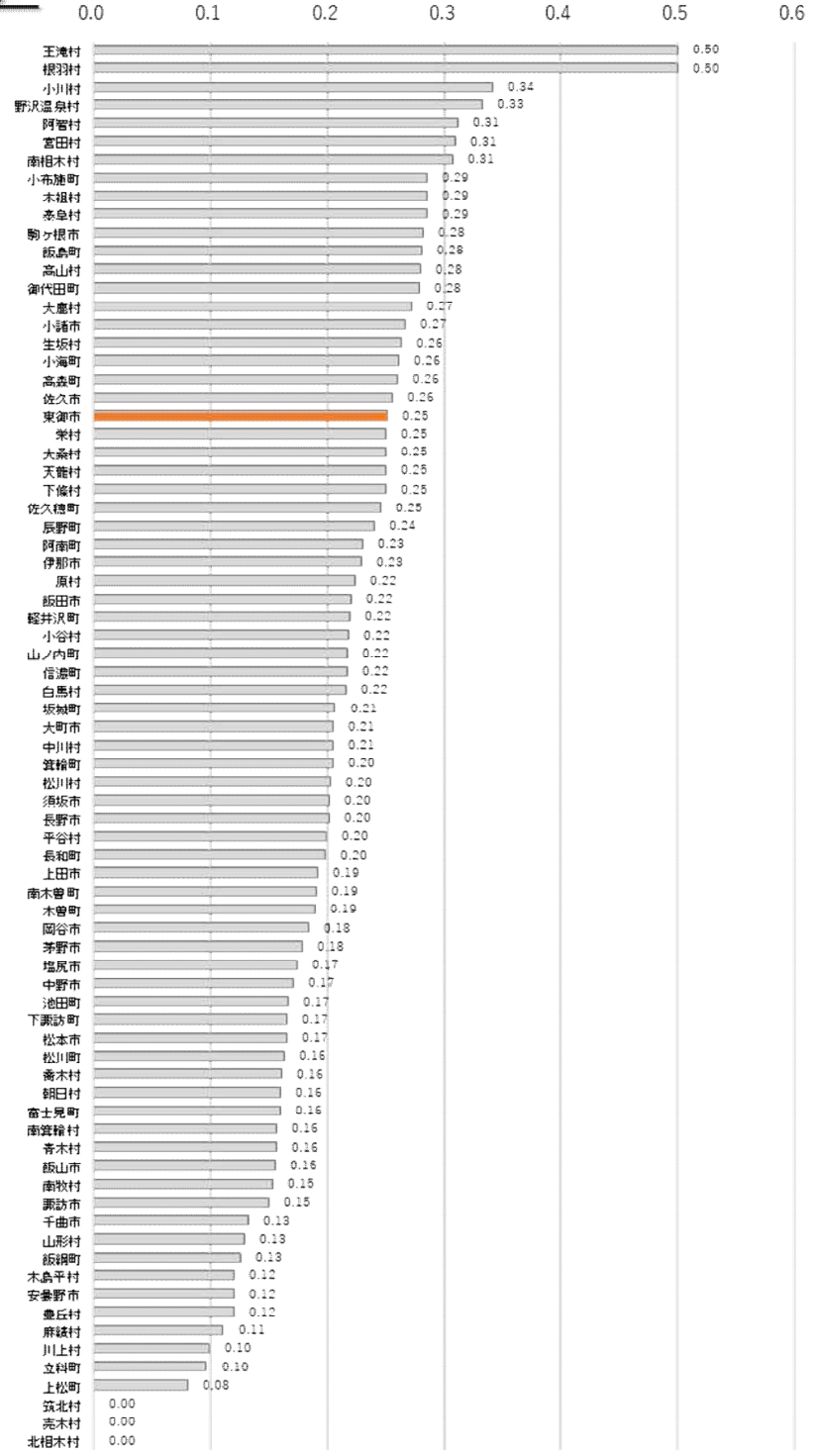
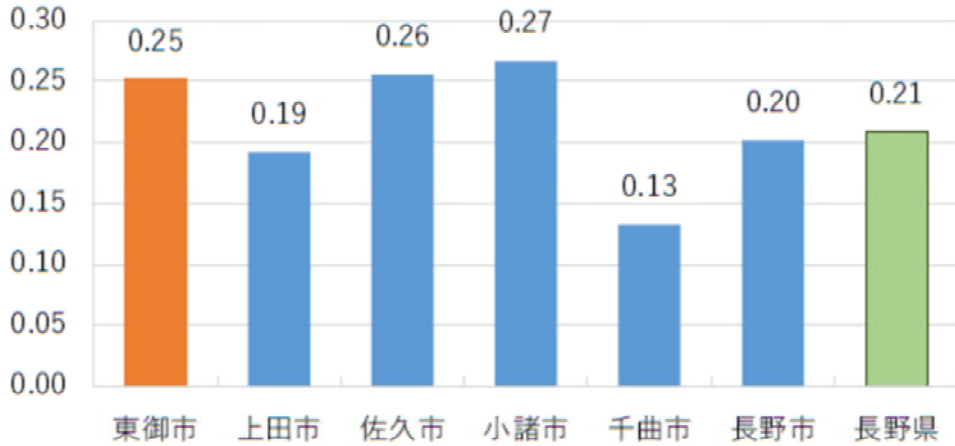
●長野県全体での集計結果

	平均値	中央値	最高値	最低値	標準偏差
2020年3月→2021	0.21	0.21	0.50	0.00	0.09

●長野県内市町村との比較

↓ 比較したい市町村・広域連合をリストから選択してください。

	東御市	上田市	佐久市	小諸市	千曲市	長野市
2020年3月→2021	0.25	0.19	0.26	0.27	0.13	0.20



元気高齢者の幸福感（65歳以上、240人抽出、R1年度）

元気高齢者の幸福感は、長野県平均7.20に対して東御市7.36、県内でも高め、良好な結果。

指標比較シート

貴市町村名を選択→

東御市

↓ 比較したい指標をリストから選択してください。 ↓

2 幸福度_元気【2019】

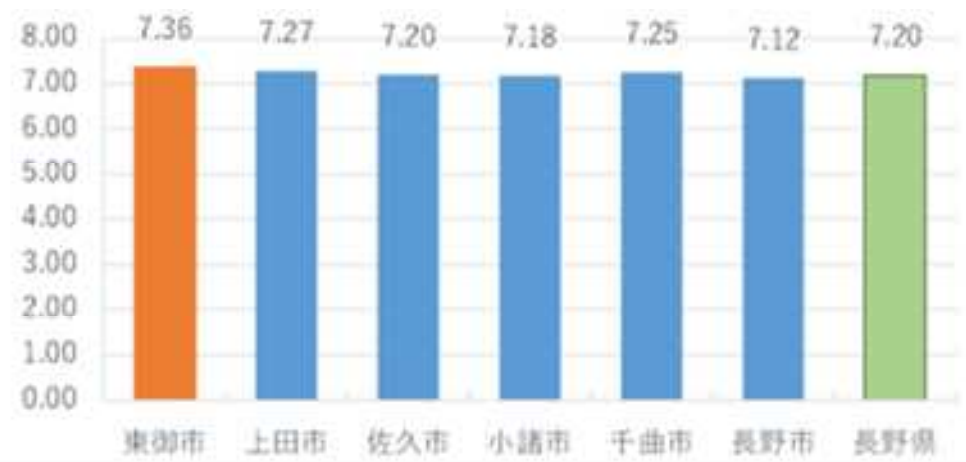
●長野県全体での集計結果

	平均値	中央値	最高値	最低値	標準偏差
2019	7.20	7.20	7.83	6.57	0.25

●長野県内市町村との比較

↓ 比較したい市町村・広域連合をリストから選択してください。

	東御市	上田市	佐久市	小諸市	千曲市	長野市
2019	7.36	7.27	7.20	7.18	7.25	7.12

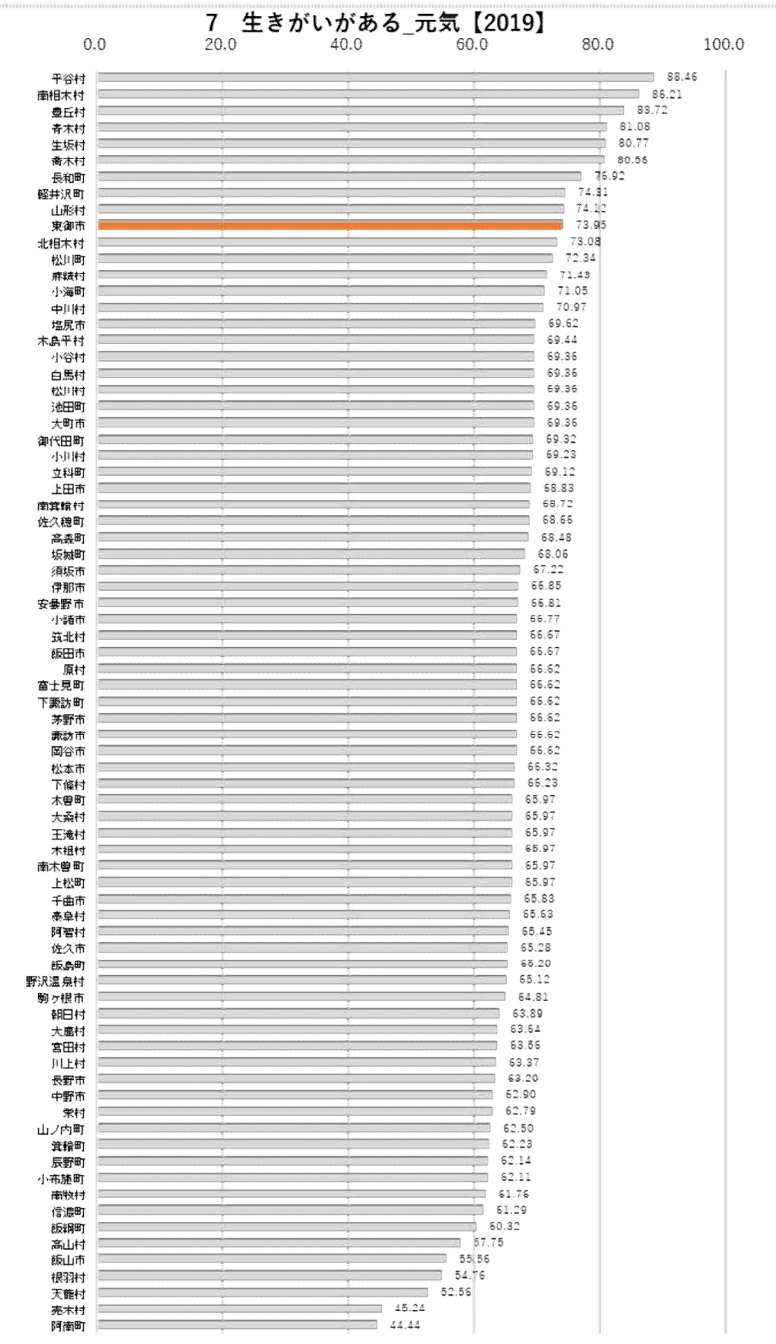


社会参加・参画度 (R1年度)

元気高齢者は生きがい、社会活動とも良好。
要支援高齢者への支援が課題かもしれない。

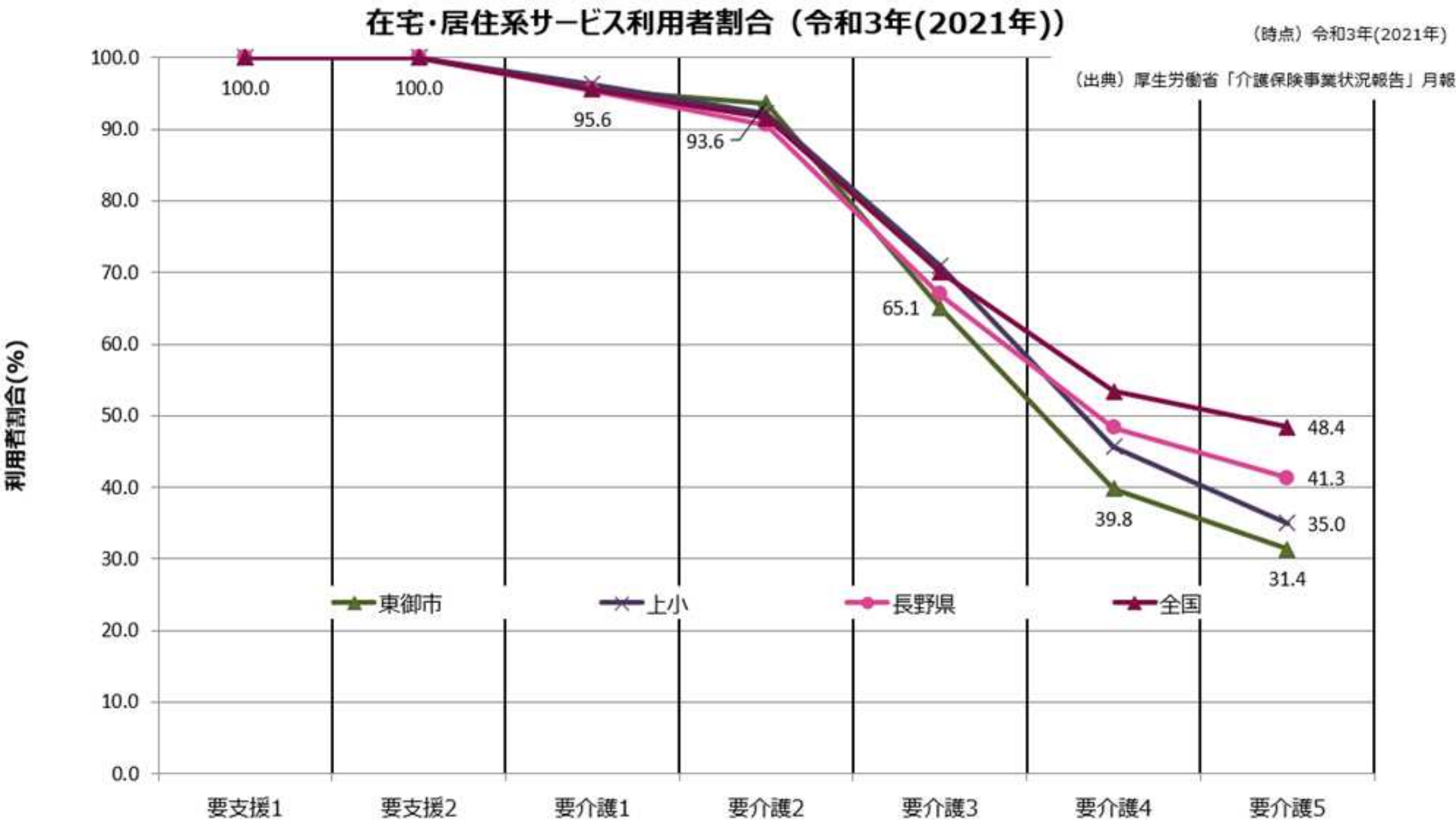
生きがいをもって身体が健康に暮らしている				
■ 生きがいをもって生活している割合【2019】				長野県
【元気】	74.0 % (n=215)	10 位	★	66.1 %
【居宅（要支援）】	48.9 % (n=182)	28 位		46.1 %

社会活動への参加				
■ 仕事・就業				
高齢者のうち就業している割合【2015】	28.1 %		52 位	長野県 28.7 %
高齢者のうちシルバー人材センターに登録している割合【2021年10月】	3.44 %		28 位	長野県 2.71 %
元気【2019】				
		n	順位	長野県
■ 地域の会やグループへの参加				
参加率	63.0 %	235	28 位	56.3 %
■ スポーツ関係のグループやクラブ				
参加率	34.2 %	193	9 位 ★	24.9 %
参加者の平均参加回数	1.3 回	66	47 位	1.4 回
■ 趣味関係のグループ				
参加率	34.7 %	202	11 位 ★	27.5 %
参加者の平均参加回数	1.1 回	70	24 位	1.0 回
■ 学習・教養サークル				
参加率	16.5 %	188	8 位 ★	10.5 %
参加者の平均参加回数	0.9 回	31	11 位 ★	0.8 回
居宅（要支援1・2）【2019】				
		n	順位	長野県
■ 地域の会やグループへの参加				
参加率	28.8 %	198	50 位	32.1 %
■ スポーツ関係のグループやクラブ				
参加率	5.9 %	169	33 位	7.0 %
参加者の平均参加回数	1.3 回	10	29 位	1.3 回
■ 趣味関係のグループ				
参加率	10.9 %	175	21 位	10.2 %
参加者の平均参加回数	0.8 回	19	49 位	1.0 回
■ 学習・教養サークル				
参加率	3.0 %	169	37 位	4.1 %
参加者の平均参加回数	0.5 回	5	41 位	0.9 回



要介護3以上の在宅・居住系サービス利用割合（R3年度）

要介護3以上では、国・県・圏域と比べて在宅・居住系サービス利用者割合が低かった。



死亡場所に占める自宅、自宅+施設の割合の推移（平成28年～令和3年）

自宅、自宅・施設での死亡割合が徐々に高くなってきている。
 自宅では、がんと老衰の看取り、施設では、老衰の看取りの人数が増加している。

