

## 1 事業の概要

東部町では、福祉・保健・医療の各施設を一カ所に集め、相互の連携を図りながら地域住民により充実したサービスを提供するため、東部中央公園東側一帯に「福祉の森」の整備を進めています。

「福祉の森」には本施設をはじめ、ひまわり病院、知的・身体障害者のための施設、特別養護老人ホーム等を計画しており、本施設は「福祉の森」の拠点として、町の福祉・保健活動の中心的役割を果たすものです。

## 2 施設の概要

|      |   |
|------|---|
| 名称   | 東部町総合福祉センター   |
| 所在地  | 〒389-0502<br>長野県小県郡東部町大字鞍掛197番地<br>TEL.0268-64-8888 |
| 敷地面積 | 10,332㎡   |
| 構造   | RC造一部鉄骨造 3階建  |
| 建築面積 | 2,291㎡  |
| 延床面積 | 4,148㎡  |
| 1階   | 健康福祉課事務室<br>在宅介護支援センター<br>ボランティアルーム<br>ヘルパーステーション等  |
| 2階   | 保健センター・高齢者センター                                      |
| 3階   | 講堂・研修室等   |

## 3 事業費

|              |             |
|--------------|-------------|
| 用地取得費(調整池含む) | 195,595千円   |
| 設計等委託費       | 54,915千円    |
| 建築主体工事       | 840,000千円   |
| 機械設備工事       | 328,650千円   |
| 電気設備工事       | 194,250千円   |
| 外構・植栽等工事     | 96,853千円    |
| 備品購入費        | 30,000千円    |
| 合計           | 1,740,263千円 |

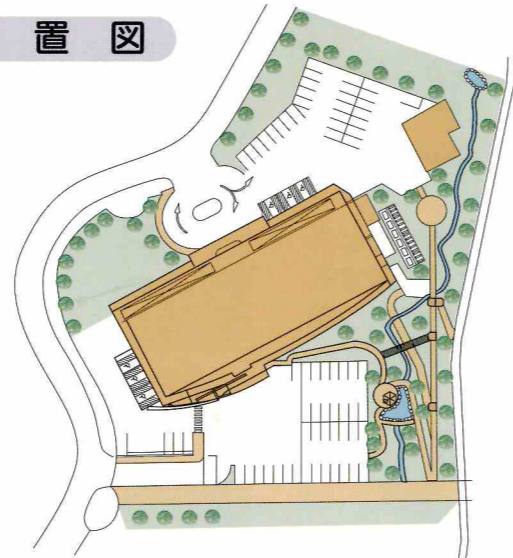
## 4 財源内訳

|               |             |
|---------------|-------------|
| 町債(地域総合整備事業債) | 1,276,100千円 |
| 一般財源          | 464,163千円   |
| 合計            | 1,740,263千円 |

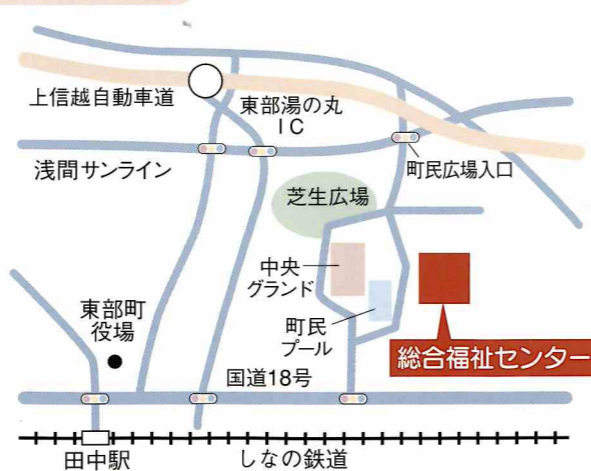
## 4 建設経過

|          |                         |
|----------|-------------------------|
| 平成6年10月  | 総合福祉施設建設研究委員会設置         |
| 平成8年4月   | 福祉の森建設位置決定              |
| 10～11月   | 福祉の森基本計画プロポーザル          |
| 12月      | 福祉の森基本計画策定業者を(株)山下設計に決定 |
| 平成9年2月   | 福祉の森建設研究委員会設置           |
| 3月       | 福祉の森基本計画策定終了            |
| 4月       | 福祉の森用地地権者説明会            |
| 平成10年3月  | 総合福祉センター実施設計終了(株)山下設計   |
| 7月       | 建設工事監理業務委託契約締結(株)山下設計   |
| 9月       | 工事請負契約締結                |
|          | 建築主体…大日本土木・柳屋建設共同企業体    |
|          | 機械設備…新日空・日本ガス水道建設共同企業体  |
|          | 電気設備…六興・千曲建設共同企業体       |
| 平成10年10月 | 総合福祉センター建設工事安全祈願祭・工事着手  |
| 平成11年12月 | 建設工事完成                  |
| 平成12年2月  | 竣工式                     |

### 配置図



### 案内図



ひだまりの町、  
「福祉の森」の拠点施設



町民みんなの  
「健康・楽しみ・安心」の  
お手伝い

# 東部町総合福祉センター





# 健康で安心して暮らせる 地域福祉社会のために 福祉・保健活動を 総合的に支えるセンターです。

ごあいさつ



東部町長 保科倅教

高齢化社会を迎える中、東部町の重点施策の一つとして、東部中央公園の東側に隣接した緑豊かな一角に、福祉・保健・医療の連携による福祉の森建設事業を推進しておりますが、このほどその中心施設となる「東部町総合福祉センター」が開館いたしました。本施設には、町民の皆さんに福祉・保健サービスを総合的に提供するため、健康福祉課、保健センター、在宅介護支援センター、ボランティアセンター、ホームヘルパー等の業務が入るほか、町民の皆さんの憩いの場である高齢者センターや、福祉・文化活動等に利用できる講堂・研修室などを設けております。

町の福祉・保健活動の拠点として、また町民の皆さんだれもが利用できるふれあいの場として十分にご利用いただき、住民福祉の向上と健康増進に大きく貢献できるものと考えております。今後も、町民の皆さんが生きがいを持ち、健康で心豊かに暮らせる地域福祉社会の実現に向け努めてまいります所存でありますので、ご支援ご協力をお願い申し上げます。

平成 12 年 2 月

3F

講 堂  
研 修 室



町民の皆さんが各種の福祉・文化活動に利用できる講堂や研修室があります。

講 堂  
研 修 室



▲「爽やかな風」 (株)アヅマ寄贈



▲「小鳥と少年」竹内 不忘作  
東部町身体障害者福祉協会寄贈



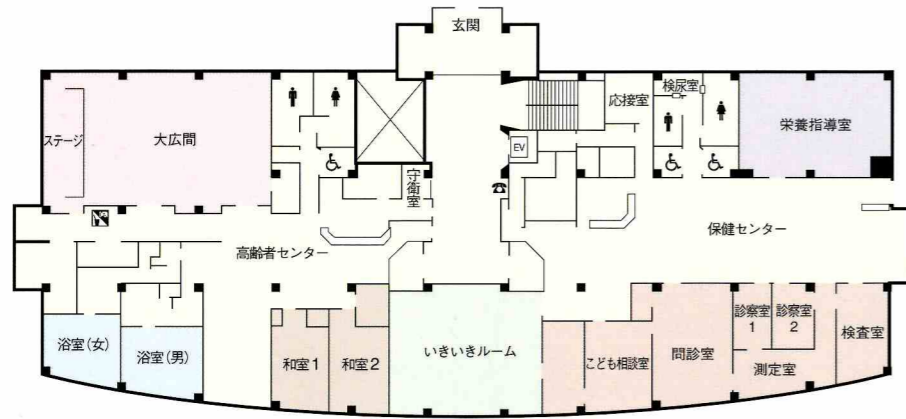
▲ 301 研修室



▲講堂

2F

保 健 セ ン タ ー  
高 齢 者 セ ン タ ー



高齢者をはじめ町民の皆さんの交流、健康の増進、教養の向上、レクリエーションのための施設です。ステージ付きの80畳の大広間や12畳の和室2部屋、入浴施設(1人1日200円)などがあります。

母子保健や老人保健、健康教育など総合的な保健サービスを提供する健康づくりの拠点施設です。健康増進に関する相談や、身体機能の回復訓練のためのいきいきルーム、栄養指導室、こども相談室、診察室、問診室、検査室などがあります。

■高齢者センター(浴室・教養娯楽室等)  
■保健センター(いきいきルーム・栄養指導室等)



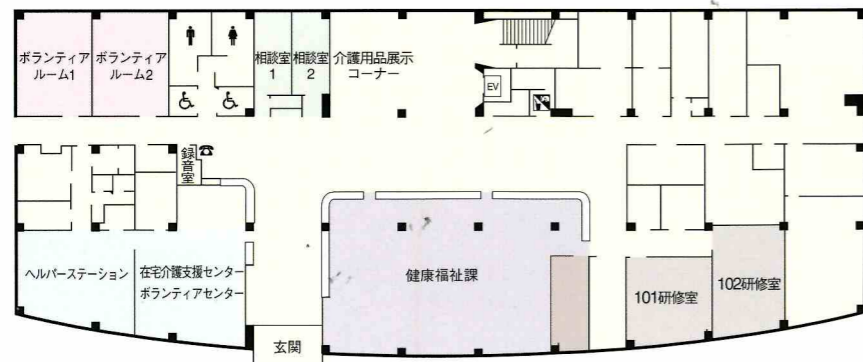
▲高齢者センター(談話コーナー)



▲高齢者センター(大広間)

1F

在 宅 介 護 支 援 セ ン タ ー  
ヘルパーステーション  
健康福祉課



健康福祉課や在宅介護支援センター、ヘルパーステーションなどの事務スペースのほか、ボランティアルーム、来庁者の各種相談室、介護用品展示コーナー、研修室などがあります。

■健康福祉課 ■在宅介護支援センター  
■ボランティアセンター ■ヘルパーステーション  
■研修室



▲ボランティアルーム



▲栄養指導室



▲保健センター



▲介護用品展示コーナー



▲健康福祉課フロア