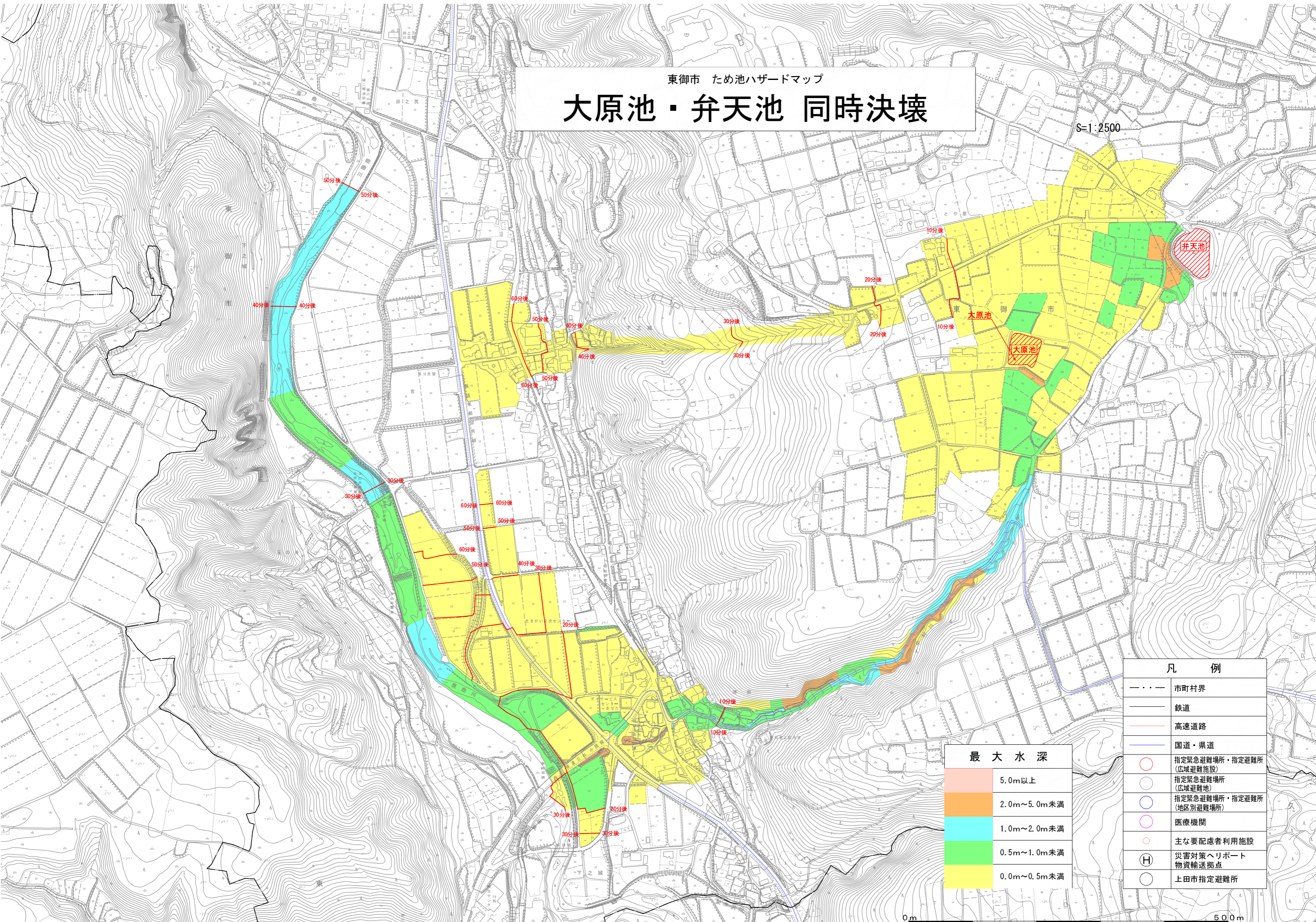


大原池・弁天池 同時決壊

S=1:2500



| 最大水深 | |
|-------------|-------------|
| 5.0m以上 | 5.0m以上 |
| 2.0m~5.0m未満 | 2.0m~5.0m未満 |
| 1.0m~2.0m未満 | 1.0m~2.0m未満 |
| 0.5m~1.0m未満 | 0.5m~1.0m未満 |
| 0.0m~0.5m未満 | 0.0m~0.5m未満 |

| 凡 例 | |
|-----|--------------------------|
| --- | 市町村界 |
| — | 鉄道 |
| — | 高速道路 |
| — | 国道・県道 |
| ○ | 指定緊急避難場所・指定避難所 (広域避難施設) |
| ○ | 指定緊急避難場所 (広域避難地) |
| ○ | 指定緊急避難場所・指定避難所 (地区別避難場所) |
| ○ | 医療機関 |
| ○ | 主要な要配慮者利用施設 |
| Ⓜ | 災害対策ヘリポート |
| ○ | 物資輸送拠点 |
| ○ | 上田市指定避難所 |