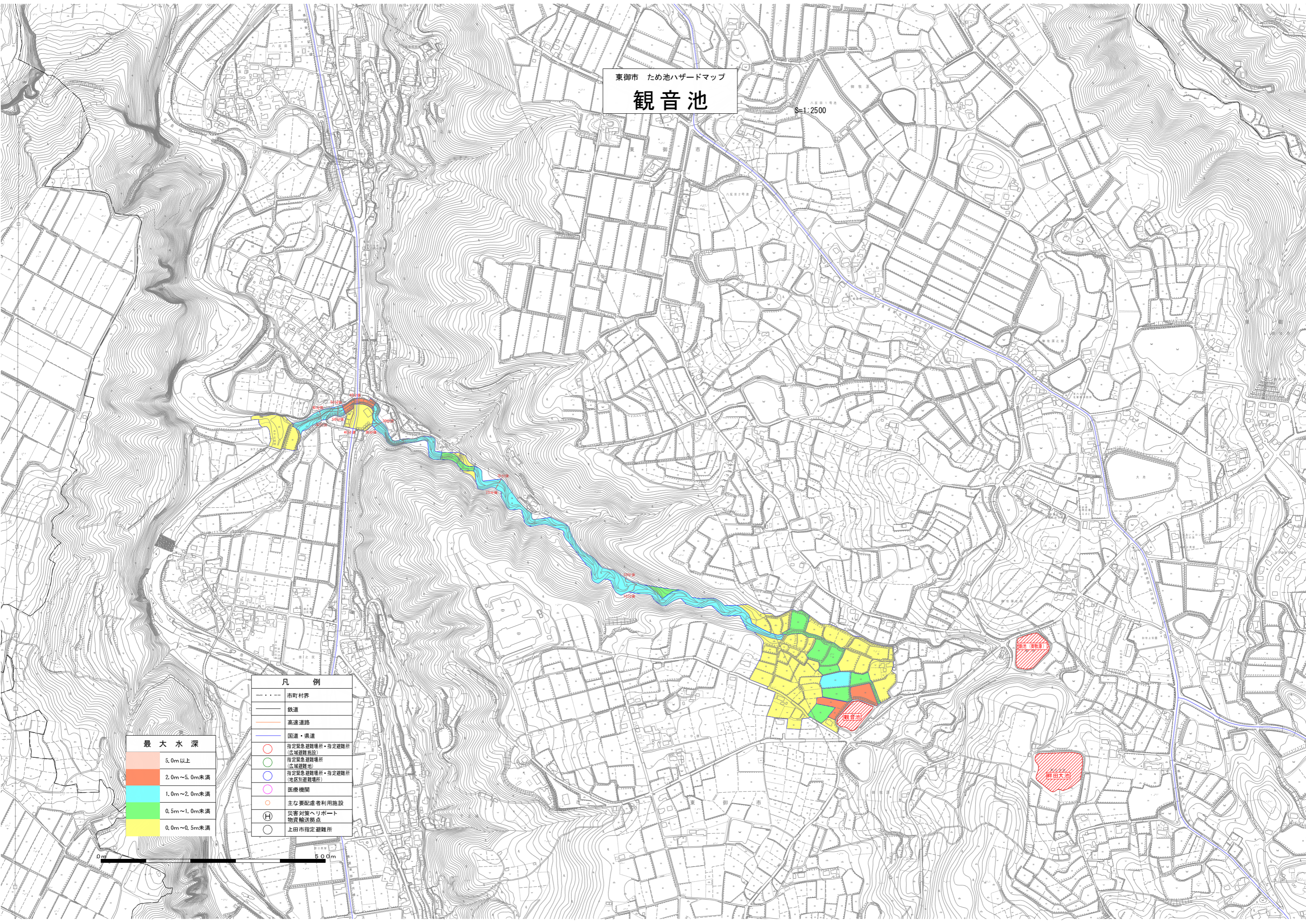


観音池

縮尺 1:2500



最大水深	
5.0m以上	(Dark Red)
2.0m~5.0m未満	(Red)
1.0m~2.0m未満	(Cyan)
0.5m~1.0m未満	(Green)
0.0m~0.5m未満	(Yellow)

凡例	
---	市町村界
—	鉄道
—	高速道路
—	国道・県道
○	指定緊急避難場所・指定避難所 (広域避難施設)
○	指定緊急避難場所 (広域避難地)
○	指定緊急避難場所・指定避難所 (地区別避難場所)
○	医療機関
○	主要要配慮者利用施設
Ⓜ	災害対策ヘリポート 物資輸送拠点
○	上田市指定避難所

新田(旧牧野)

新田(大池)

観音池