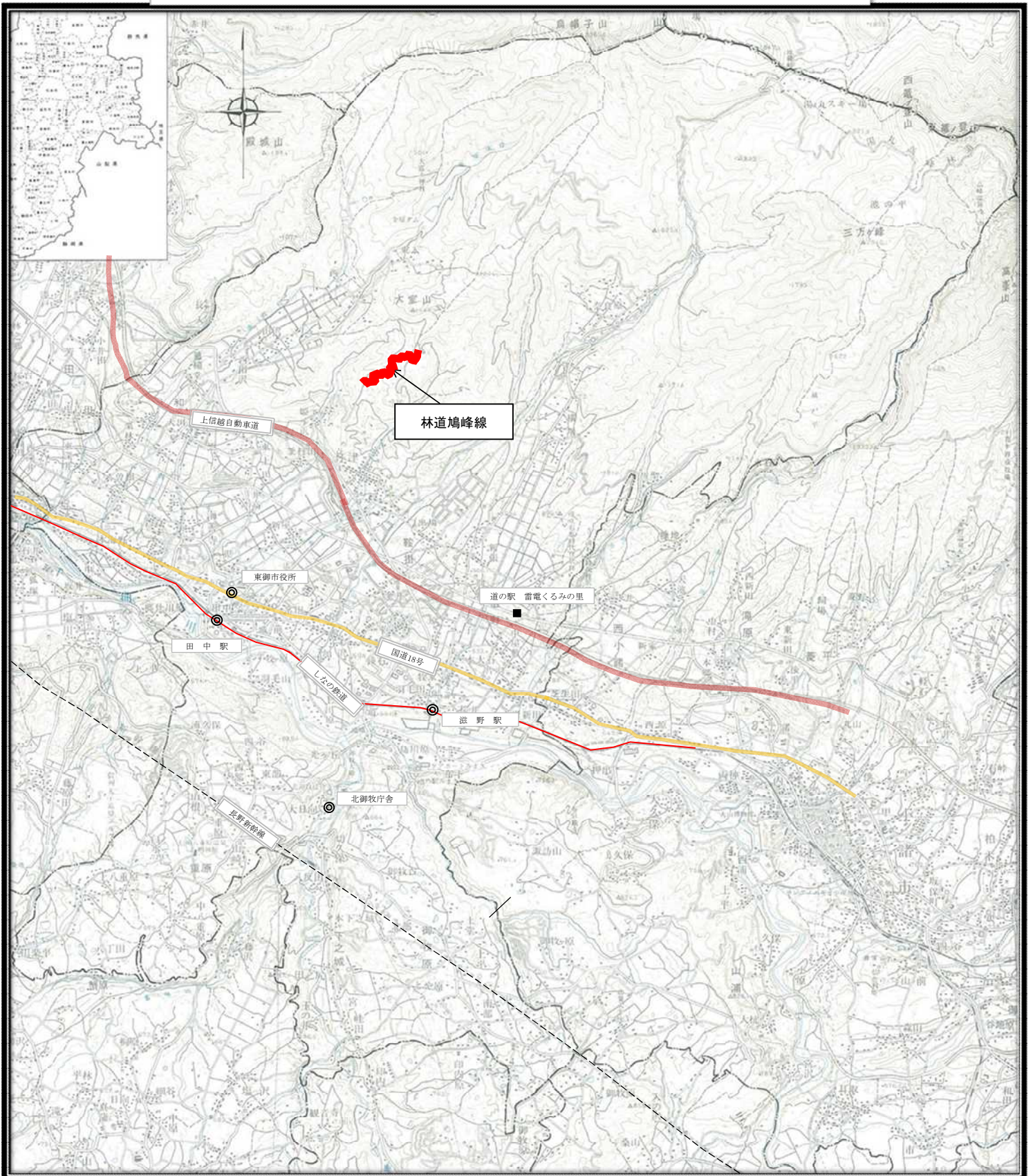


# 林道鳩峰線改修工事 位置図



# 林道鳩峰線箇所図



林道鳩峰線

縮尺 1 : 4000



工事番号																	
市長	※ ※	副市長	※ ※	部長	※ ※	課長		係長		審査員		設計者					

林道鳩峰線改修工事

金抜設計書

東御市 姫子沢

設計概要	施工方法	請負
横断溝 17.0m 簡易排水工 105.0m 集水柵工 2基	施工期間	日間
	起工予定年月日	令和 年 月 日
	竣工予定年月日	令和3年9月30日
	契約保証方法	補正なし
	<small>           ・別途指定する建設機械については排出ガス対策型の使用を原則とする。            ・この設計書で施工機械・仮設材の規格、調査条件等の記載及び「人、h、L、%、日、時、工数、空m<sup>3</sup>、掛m<sup>2</sup>、日・回、日回、供用日、月」の単位により見積りのための参考数量を示したものは任意扱いです。したがって、内訳書の作成や契約を拘束するものではありません。ただし、指定した場合は除きます。         </small>	

		当 初	第 1 回変更 (増 減)	第 2 回変更 (増 減)	第 3 回変更 (増 減)	
積 算 段 階	積算工事価格					
	消費税等相当額					
	積 算 額					
契 約 段 階	工 事 価 格					
	消費税等相当額					
	契 約 額					
	増 減					
		$B = A \times 0.05$ $C = A + B$ $D = A$ に対する応札額 $E = D \times 0.05$ $F = D + E$	$B1 = A1 \times 0.05$ $C1 = A1 + B1$ $D1 = A1 \times F / C$ $E1 = D1 \times 0.05$ $F1 = D1 + E1$ $G1 = F1 - F$	$B2 = A2 \times 0.05$ $C2 = A2 + B2$ $D2 = A2 \times F1 / C1$ $E2 = D2 \times 0.05$ $F2 = D2 + E2$ $G2 = F2 - F1$	$B3 = A3 \times 0.05$ $C3 = A3 + B3$ $D3 = A3 \times F2 / C2$ $E3 = D3 \times 0.05$ $F3 = D3 + E3$ $G3 = F3 - F2$	
注) 積算工事価格：落札率を乗じず、消費税等相当額を含まない額。 積算額：積算工事価格に消費税等相当額を加算した額。 工事価格：応札額、または積算工事価格に落札率を乗じた額で、消費税等相当額を含まない。 契約額：工事価格に消費税等相当額を加算した額。	D1	算 出	D2	算 出	D3	算 出

# 事業費総括表

鳩峰線

施行期間	自 至												
最急勾配	順	%	逆	%	最緩勾配	順	%	逆	%	平均勾配	%	最小半径	m
幅員	4.0 m	延長	1704 m	施行区間	自 BP	至 EP							

費目	金額	適用	実施経過		
			当初(前回)設計	変更(今回)設計	備考
事業費	円		延長	1704 m	
工事費			請負対象額	円	円
本工事費		本工事内訳表のとおり 上段:消費税相当額	測量試験費		
			その他		
			工事雑費		
			事務雑費		
附帯工事費			小計		
測量及び試験費			指導監督費		
機械器具費			合計		
営繕費			落札率	%	%
用地費			請負額	円	円
補償費			測量試験費		
			その他		
			工事雑費		
			事務雑費		
工事雑費			小計		
応急工事費			指導監督費		
事務雑費			合計		
指導監督費					

# 本 工 事 内 訳 表

鳩峰線

費 目	工 種	細 分	数 量	単 位	単 価 (円)	金 額 (円)	適 用
直接工事費	林道土工	掘削工	109	m <sup>3</sup>			
		路盤工	55.4	m <sup>2</sup>			
		作業残土 処理工	108.0	m <sup>3</sup>			
		支障木伐採	13	本			
	排水施設工	作業土工	26	m <sup>3</sup>			
		横断溝	17.0	m			
		簡易排水工	105.0	m			
		集水柵工	2.0	基			
		現場打擁壁	0.2	m <sup>3</sup>			

## 本 工 事 内 訳 表

費 目	工 種	細 分	数 量	単 位	単 価 (円)	金 額 (円)	適 用
直接工事費							
			直接工事費 計				
間接工事費		共通仮設費					
		現場管理費					
		間接工事費 計					
工 事 原 価							
一 般 管 理 費 等							
工 事 価 格							
消 費 税 相 当 額							
本 工 事 費							

# 総括情報表

単価適用地区 実施設計単価表等の適用日	41 2 東信 (2) 03.07.01		
前払率 消費税率 (%) 工種 契約保証方法 設計書区分	当 世 代 40 35%を超える又は前払対象外 10 % 03 道路工事 01 金銭的保証 00 実施設計	前 世 代	
	これらの諸経費等の条件については、原則変更協議の対象とはなりませんのでご理解願います。		



# \* 本工事費 \*

# 内訳表

費目・工種・施工名称など	数 量	単 位	単 価	金 額	備 考
**本工事費**					
改修工事					
林道土工					
排水施設工	1	式			明細 第0001号表
**直接工事費**					
**共通仮設 费率計算額**					
**共通仮設費計**					
**純工事費**					
**現場管理 費**					

# \* 本工事費 \*

# 内訳表

費目・工種・施工名称など	数 量	単 位	単 価	金 額	備 考
**工事原価**					
**一般管理 費等**					
**工事価格計**					
**消費税等 相当額計**					
**工事費計**					

工 種 ・ 施 工 名 称 など	数 量	単 位	単 価	金 額	備 考
掘削工					
掘削 土砂 小規模(標準) 土側溝掘削	104	m <sup>3</sup>			単価 第0-0001号表
掘削 土砂 現場制約あり 既設U字溝排水施設工人力排土	5	m <sup>3</sup>			単価 第0-0002号表
路盤工					
砂利路盤工(機械) 敷均し幅 2.5m以上	55.4	m <sup>2</sup>			単価 第0-0003号表
再生クラッシャーラン40mm以下					
55.4*0.1	5.5	m <sup>3</sup>			
作業残土処理工					
整地 残土受入れ地での処理	108	m <sup>3</sup>			単価 第0-0005号表
支障木伐採					

# 明 細 表

工 種 ・ 施 工 名 称 など	数 量	単 位	単 価	金 額	備 考
伐倒 (同時選木含む) 難易度区分 易 平均胸高直径 16 cm以上 22 cm未満	13	本			単価 第0-0006号表
玉切 難易度区分 易 平均胸高直径 16 cm以上 22 cm未満	13	本			単価 第0-0007号表
整理 難易度区分 易 平均胸高直径 16 cm以上 22 cm未満	13	本			単価 第0-0008号表
*** 単位当り ***	1	式			

工 種 ・ 施 工 名 称 など	数 量	単 位	単 価	金 額	備 考
作業土工					
床掘り 土砂 小規模	19	m <sup>3</sup>			単価 第0-0009号表
埋戻し 小規模 土砂 排水施設工埋戻	7	m <sup>3</sup>			単価 第0-0010号表
横断溝工					
排水構造物工 U型側溝据付 L=4000 U型側溝質量1660kg/個 新設ロングU	5.0	m			単価 第0-0011号表
排水構造物工 蓋版据付 グレーチング蓋版各種 40を超え170kg/枚以下 新設ロングU蓋版	5	枚			単価 第0-0012号表
排水構造物工 U型側溝据付 L=1000 U型側溝質量21.2kg/個 新設特車U型側溝300型	12.0	m			単価 第0-0013号表
排水構造物工 蓋版据付 コンクリート蓋版各種 40kg/枚以下 新設特車U型蓋 L=0.50m	24	枚			単価 第0-0014号表
排水構造物工 蓋版再利用撤去・据付 グレーチング蓋版各種 40を超え170kg/枚以下 自由勾配側溝横断用グレーチング	7	枚			単価 第0-0015号表

工 種 ・ 施 工 名 称 など	数 量	単 位	単 価	金 額	備 考
排水構造物工 蓋版据付 グレーチング蓋版各種 自由勾配側溝新設 自由勾配側溝横断用グレーチング	3	枚			単価 第0-0016号表
排水構造物工 蓋版再利用撤去・据付 グレーチング蓋版各種 40を超え170kg/枚以下 嵩上げ無グレーチング	12	枚			単価 第0-0015号表
排水構造物工 蓋版据付 グレーチング蓋版各種 40を超え170kg/枚以下 嵩上げ無グレーチング	14	枚			単価 第0-0017号表
排水構造物工 蓋版再利用撤去・据付 グレーチング蓋版各種 40を超え170kg/枚以下 嵩上げグレーチング	10	枚			単価 第0-0015号表
排水構造物工 蓋版据付 グレーチング蓋版各種 40を超え170kg/枚以下 嵩上げグレーチング	5	枚			単価 第0-0012号表
簡易排水工					
路面水切工（木製水切工）	105	m			単価 第0-0018号表
集水柵工					
林道集水柵 900×900×900	2	個			

# 明 細 表

工 種 ・ 施 工 名 称 など	数 量	単 位	単 価	金 額	備 考
プレキャスト集水桝 据付 800kgを超え1200kg以下	2	基			単価 第0-0019号表
コンクリート 小型構造物 一般養生 夜間割増なし 豪雪割増 工種条件と同じ 人力打設	0.1	m <sup>3</sup>			単価 第0-0020号表
現場打擁壁工					
コンクリート 小型構造物 一般養生 夜間割増なし 豪雪割増 工種条件と同じ 人力打設	0.2	m <sup>3</sup>			単価 第0-0020号表
型枠 一般型枠 小型構造物	2.1	m <sup>2</sup>			単価 第0-0021号表
基礎碎石 7.5cmを超え12.5cm以下 再生クラッシュラン RC-40	0.5	m <sup>2</sup>			単価 第0-0022号表
*** 単位当り ***	1	式			

# 施工内訳表

頁0-0009

掘削

土砂

機械構成比：

労務構成比：

小規模(標準)

材料構成比：

土側溝掘削

市場単価構成比：

単価 第0-0001号表

標準単価：

1

m<sup>3</sup> 当り

代表機労材規格	構成比	単位	単価	代表機労材規格(東京地区)	単価(東京地区)	備考
バックホウ(クローラ型) [標準型] 排ガス2次:山積0.28m <sup>3</sup>		供用日		バックホウ(クローラ型) [標準型] 排ガス2次		
運転手(特殊)		人		運転手(特殊)		
軽油 (小型ローリー、パトロール給油)		L		軽油 1.2号 パトロール給油		
積算単価		式		積算単価		
*** 単位当り ***						
土質:土砂 施工数量:小規模(標準)				施工方法:上記以外(小規模) 豪雪割増:豪雪割増 工種条件と同じ		



# 施工内訳表

単価 第0-0002号表

掘削

土砂

現場制約あり

既設U字溝排水施設工人力排土

1

m 3 当り

機械構成比：

労務構成比：

材料構成比：

市場単価構成比：

標準単価：

代表機 労 材 規 格	構成比	単 位	単 価	代表機 労 材 規 格(東京地区)	単価(東京地区)	備 考
普通作業員		人		普通作業員		
積算単価		式		積算単価		
*** 単位当り ***						
土質：土砂 豪雪割増：豪雪割増 工種条件と同じ				施工方法：現場制約あり		

# 単 価 表

砂利路盤工（機械）  
敷均し幅 2.5m以上

単価 第0-0003号表

100 m<sup>2</sup> 当り

名 称 ・ 規 格 な ど	数 量	単 位	単 価	金 額	備 考
土木一般世話役	0.22	人			
普通作業員	0.69	人			
バックホウ運転 クローラ型・標準 山積0.28m <sup>3</sup> 排出ガス対策型2次基準	1.9	時間			単価 第0-0004号表
*** 合 計 ***	100	m <sup>2</sup>			
*** 単位当り ***	1	m <sup>2</sup>			

# 単 価 表

単価 第0-0004号表

バックホウ運転

クローラ型・標準 山積0.28m<sup>3</sup>

排出ガス対策型2次基準

1 時間 当り

名 称 ・ 規 格 な ど	数 量	単 位	単 価	金 額	備 考
バックホウ (クローラ型) [標準型] 排ガス2次:山積0.28m <sup>3</sup>	1.00	時間			
運転手 (特殊)	0.16	人			
軽油 (小型ローリー、パトロール給油)	6.30	L			
*** 単位当り ***	1	時間			

# 施工内訳表

整地  
残土受入れ地での処理  
機械構成比：

労務構成比：

材料構成比：

市場単価構成比：

単価 第0-0005号表

標準単価：

1

m<sup>3</sup> 当り

代表機労材規格	構成比	単位	単価	代表機労材規格(東京地区)	単価(東京地区)	備考
バックホウ [クローラ型] 賃料 超低騒音・排ガス3次		日		バックホウ [クローラ型] 賃料		
運転手 (特殊)		人		運転手 (特殊)		
軽油 (小型ローリー、パトロール給油)		L		軽油 1. 2号 パトロール給油		
積算単価		式		積算単価		
*** 単位当り ***						
作業区分：残土受入れ地での処理				豪雪割増：豪雪割増 工種条件と同じ		

# 単 価 表

単価 第0-0006号表

伐倒（同時選木含む）  
難易度区分 易

平均胸高直径16cm以上22cm未満

100

本 当り

名 称 ・ 規 格 な ど	数 量	単 位	単 価	金 額	備 考
特殊作業員	0.38	人			
普通作業員	0.38	人			
諸雑費率	6.00	%			
*** 合 計 ***	100	本			
*** 単位当り ***	1	本			

# 単 価 表

玉切  
難易度区分 易

平均胸高直径 16 cm以上 22 cm未満

単価 第0-0007号表

100

本 当り

名 称 ・ 規 格 な ど	数 量	単 位	単 価	金 額	備 考
特殊作業員	0.25	人			枝払
普通作業員	0.25	人			枝払
諸雑費率	8.00	%			枝払
特殊作業員	0.21	人			玉切
普通作業員	0.21	人			玉切
諸雑費率	9.00	%			玉切
*** 合 計 ***	100	本			
*** 単位当り ***	1	本			

# 単 価 表

単価 第0-0008号表

整理

難易度区分 易

平均胸高直径16cm以上22cm未満

100

本 当り

名称・規格など	数 量	単 位	単 価	金 額	備 考
普通作業員	0.46	人			
諸雑费率	1.00	%			
*** 合 計 ***	100	本			
*** 単位当り ***	1	本			

# 施工内訳表

頁0-0017

床掘り

土砂

機械構成比：

労務構成比：

小規模

材料構成比：

市場単価構成比：

単価 第0-0009号表

標準単価：

1

m3 当り

代表機労材規格	構成比	単位	単価	代表機労材規格(東京地区)	単価(東京地区)	備考
バックホウ(クローラ型) [後方超小旋回] 排ガス2次:山積0.28m3		供用日		バックホウ(クローラ型) [後方超小旋回] 排ガス2次		
運転手(特殊)		人		運転手(特殊)		
普通作業員		人		普通作業員		
軽油 (小型ローリー、パトロール給油)		L		軽油 1.2号 パトロール給油		
積算単価		式		積算単価		
*** 単位当り ***						



# 施工内訳表

床掘り

土砂

機械構成比：

労務構成比：

小規模

材料構成比：

市場単価構成比：

単価 第0-0009号表

標準単価：  
1

m<sup>3</sup> 当り

代表機労材規格	構成比	単位	単価	代表機労材規格(東京地区)	単価(東京地区)	備考
土質：土砂 豪雪割増：豪雪割増 工種条件と同じ				施工方法：上記以外(小規模)		

# 施工内訳表

頁0-0019

埋戻し  
小規模

土砂

排水施設工埋戻

単価 第0-0010号表

1

m3 当り

機械構成比:

労務構成比:

材料構成比:

市場単価構成比:

標準単価:

代表機材規格	構成比	単位	単価	代表機材規格(東京地区)	単価(東京地区)	備考
バックホウ (クローラ型) [後方超小旋回] 排ガス2次:山積0.28m3		供用日		バックホウ (クローラ型) [後方超小旋回] 排ガス2次		
タンパ及びランマ [ランマ] :質量60~80kg		供用日		タンパ及びランマ [ランマ]		
普通作業員		人		普通作業員		
特殊作業員		人		特殊作業員		
運転手 (特殊)		人		運転手 (特殊)		
軽油 (小型ローリー、パトロール給油)		L		軽油 1.2号 パトロール給油		

# 施工内訳表

埋戻し  
小規模

機械構成比：

労務構成比：

土砂

材料構成比：

排水施設工埋戻し

市場単価構成比：

単価 第0-0010号表

標準単価：

1

m 3 当り

代表機 労 材 規 格	構成比	単 位	単 価	代表機 労 材 規 格(東京地区)	単価(東京地区)	備 考
ガソリン レギュラー		L		ガソリン レギュラー スタンド		
積算単価		式		積算単価		
*** 単位当り ***						
施工方法：上記以外(小規模) 豪雪割増：豪雪割増 工種条件と同じ				土質：土砂		

# 単 価 表

排水構造物工 U型側溝据付  
L=4000

U型側溝質量1660kg/個

新設ロングU

単価 第0-0011号表

10 m 当り

名称・規格など	数 量	単 位	単 価	金 額	備 考
排水構造物工 U型側溝 (L2000) 1000kg以下 制約無 昼間	10.00	m			据付
側溝	2.50	個			
再生クラッシャーラン40mm以下	1.44	m <sup>3</sup>			
*** 合 計 ***	10	m			
*** 単位当り ***	1	m			

# 単 価 表

排水構造物工 蓋版据付  
グレーチング蓋版各種

単価 第0-0012号表

40を超え170kg/枚以下

新設ロングU蓋版

100

枚 当り

名称・規格など	数量	単位	単価	金額	備考
排水構造物工 蓋版 (コンクリート・鋼製) 40超170kg以下 制約無 昼間	100.00	枚			据付
側溝蓋	100.00	枚			
*** 合計 ***	100	枚			
*** 単位当り ***	1	枚			

# 単 価 表

排水構造物工 U型側溝据付  
L=1000

U型側溝質量21.2kg/個

新設特車U型側溝300型

単価 第0-0013号表

10 m 当り

名 称 ・ 規 格 な ど	数 量	単 位	単 価	金 額	備 考
排水構造物工 U型側溝 (L2000) 1000kg以下 制約無 昼間	10.00	m			据付
側溝	9.95	個			
再生クラッシャーラン40mm以下	0.67	m <sup>3</sup>			
*** 合 計 ***	10	m			
*** 単位当り ***	1	m			

# 単 価 表

排水構造物工 蓋版据付  
 コンクリート蓋版各種

40kg/枚以下

新設特車U型蓋 L=0.50m

単価 第0-0014号表

100

枚 当り

名 称 ・ 規 格 な ど	数 量	単 位	単 価	金 額	備 考
排水構造物工 蓋版 (コンクリート・鋼製) 40kg以下 制約無 昼間	100.00	枚			据付
側溝蓋	100.00	枚			
*** 合 計 ***	100	枚			
*** 単位当り ***	1	枚			

# 単 価 表

排水構造物工 蓋版再利用撤去・据付  
グレーチング蓋版各種

40を超え170kg/枚以下

単価 第0-0015号表

自由勾配側溝横断用グレーチング

100

枚 当り

名称・規格など	数 量	単 位	単 価	金 額	備 考
排水構造物工 蓋版（コンクリート・鋼製） 40超170kg以下 制約無 昼間	100.00	枚			据付
排水構造物工 蓋版（コンクリート・鋼製） 40超170kg以下 制約無 昼間	100.00	枚			再利用撤去
*** 合 計 ***	100	枚			
*** 単位当り ***	1	枚			



# 単 価 表

排水構造物工 蓋版据付  
グレーチング蓋版各種

自由勾配側溝新設

単価 第0-0016号表

自由勾配側溝横断用グレーチング

100

枚 当り

名 称 ・ 規 格 な ど	数 量	単 位	単 価	金 額	備 考
排水構造物工 蓋版 (コンクリート・鋼製) 40超170kg以下 制約無 昼間	100.00	枚			据付
側溝蓋	100.00	枚			
*** 合 計 ***	100	枚			
*** 単位当り ***	1	枚			

# 単 価 表

排水構造物工 蓋版据付  
グレーチング蓋版各種

単価 第0-0017号表

40を超え170kg/枚以下

嵩上げ無グレーチング

100

枚 当り

名 称 ・ 規 格 な ど	数 量	単 位	単 価	金 額	備 考
排水構造物工 蓋版 (コンクリート・鋼製) 40超170kg以下 制約無 昼間	100.00	枚			据付
側溝蓋	100.00	枚			
*** 合 計 ***	100	枚			
*** 単位当り ***	1	枚			

# 単 価 表

名 称 ・ 規 格 な ど	数 量	単 位	単 価	金 額	備 考
マツ角長4～4.5m 一辺長20～27cm	0.252	m <sup>3</sup>			
厚鋼板	0.006	m <sup>3</sup>			
ボルト(座金・ナットあり) φ16mm×150mm	6.00	本			
普通作業員	0.30	人			
*** 合 計 ***	4	m			
*** 単位当り ***	1	m			

# 施工内訳表

単価 第0-0019号表

プレキャスト集水桝

据付

800kgを超え1200kg以下

1

基 当り

機械構成比：

労務構成比：

材料構成比：

市場単価構成比：

標準単価：

代表機労材規格	構成比	単位	単価	代表機労材規格(東京地区)	単価(東京地区)	備考
バックホウ [クローラ型・クレーン付] 賃料 排ガス3次		日		バックホウ [クローラ型・クレーン付] 賃料		
普通作業員		人		普通作業員		
運転手 (特殊)		人		運転手 (特殊)		
土木一般世話役		人		土木一般世話役		
特殊作業員		人		特殊作業員		
軽油 (小型ローリー、パトロール給油)		L		軽油 1. 2号 パトロール給油		

# 施工内訳表

頁0-0030

プレキャスト集水桝

単価 第0-0019号表

据付

800kgを超え1200kg以下

1

基 当り

機械構成比：

労務構成比：

材料構成比：

市場単価構成比：

標準単価：

代表機材規格	構成比	単位	単価	代表機材規格(東京地区)	単価(東京地区)	備考
積算単価		式		積算単価		
*** 単位当り ***						
作業区分：据付 基礎碎石の有無：基礎碎石あり				製品質量(kg/基)：800kgを超え1200kg以下		

# 施工内訳表

単価 第0-0020号表

コンクリート 小型構造物

一般養生

夜間割増なし 豪雪割増 工種条件と同じ 人力打設

1

m3 当り

機械構成比:

労務構成比:

材料構成比:

市場単価構成比:

標準単価:

代表機労材規格	構成比	単位	単価	代表機労材規格(東京地区)	単価(東京地区)	備考
普通作業員		人		普通作業員		
特殊作業員		人		特殊作業員		
土木一般世話役		人		土木一般世話役		
生コン18-8-25(20)-BB (W/C=60%以下)		m3		生コンクリート 24-12-25 高炉 W/C55%		
積算単価		式		積算単価		
*** 単位当り ***						

# 施工内訳表

単価 第0-0020号表

コンクリート 小型構造物

一般養生

夜間割増なし 豪雪割増 工種条件と同じ 人力打設

1

m<sup>3</sup> 当り

機械構成比:

労務構成比:

材料構成比:

市場単価構成比:

標準単価:

代表機労材規格	構成比	単位	単価	代表機労材規格(東京地区)	単価(東京地区)	備考
構造物種別：小型構造物 養生工の種類：一般養生 コンクリートセメント種類：高炉（BB） 生コンクリート小型車割増：小型車割増なし 豪雪割増：豪雪割増 工種条件と同じ				打設工法：人力打設 現場内小運搬の有無：現場内小運搬なし コンクリート規格：18-8-25 (W/C=60%以下) 生コンクリート夜間割増：夜間割増なし		

# 施工内訳表

頁0-0033

型枠  
一般型枠

小型構造物

単価 第0-0021号表

1

m<sup>2</sup> 当り

機械構成比：

労務構成比：

材料構成比：

市場単価構成比：

標準単価：

代表機労材規格	構成比	単位	単価	代表機労材規格(東京地区)	単価(東京地区)	備考
型わく工		人		型わく工		
普通作業員		人		普通作業員		
土木一般世話役		人		土木一般世話役		
積算単価		式		積算単価		
*** 単位当り ***						
型枠の種類：一般型枠				構造物の種類：小型構造物		



# 施工内訳表

頁0-0034

基礎碎石  
7.5cmを超え12.5cm以下

再生クラッシャーラン RC-40

単価 第0-0022号表

1 m2 当り

機械構成比：

労務構成比：

材料構成比：

市場単価構成比：

標準単価：

代表機労材規格	構成比	単位	単価	代表機労材規格(東京地区)	単価(東京地区)	備考
バックホウ [クローラ型] 賃料 排ガス2011		日		バックホウ [クローラ型] 賃料		
普通作業員		人		普通作業員		
特殊作業員		人		特殊作業員		
運転手 (特殊)		人		運転手 (特殊)		
土木一般世話役		人		土木一般世話役		
再生クラッシャーラン40mm以下		m3		再生クラッシャーラン RC-40		

# 施工内訳表

基礎碎石  
7.5cmを超え12.5cm以下  
機械構成比：

再生クラッシュラン RC-40

労務構成比：

材料構成比：

市場単価構成比：

単価 第0-0022号表

標準単価：

1 m2 当り

代表機労材規格	構成比	単位	単価	代表機労材規格(東京地区)	単価(東京地区)	備考
軽油 (小型ローリー、パトロール給油)		L		軽油 1. 2号 パトロール給油		
積算単価		式		積算単価		
*** 単位当り ***						
碎石の厚さ：7.5cmを超え12.5cm以下				碎石の種類：再生クラッシュラン RC-40		