

文化会館インフォメーション  
~INFORMATION~

ホール

## BAHO サンテラス公演決定!!

あのCharと石田長生からなる伝説のギターユニットが2009年3月3日サンテラスホールにやってくる!  
●詳細は次号お知らせ版にて

### 11月晩秋のサンテラスイベントスケジュール

- 東御美術会会員テーマ展 5日(水)から12日(水)まで展示室
- TNS定期演奏会 8日(土)午後5時から ホール 無料
- 日本水彩画会上田支部会員展 18日(火)から24日(月)まで展示室
- 第5回東御市合唱祭(大田区東御市交流合唱祭) 24日(月・祝)午後2時から ホール 無料

お問い合わせは 東御市文化会館サンテラスホール ☎62-3700 FAX62-3262まで ■休館日 月曜日・祝日の翌日  
その他のイベントスケジュール・休館日は市ホームページをご覧ください。

### 梅野記念絵画館・ふれあい館・丸山晚霞記念館 インフォメーション



丸山晚霞 その真のカシリーズVOL.3 11/1(土)~12/23(火)

#### 二大門弟 関晴風と小山周次展

滋野の関晴風、小諸の小山周次は、丸山家に住み込み指導を受けました。「この糞野郎」という師の罵倒の裏にあった不器用な愛情を理解していた二人は、師亡き後も水彩画の普及に献身し、日本水彩画会名誉会員として現在でも歴史にその名を刻んでいます。

※関晴風の個人所蔵作品、資料を中心として展示いたします。



関晴風 桜木可

丸山晚霞記念館 ■389-0515 東御市常田505-1 文化会館内 ■TEL 0268-62-3700 ■FAX 0268-62-3262 ■月休 ■特別展500円

今年もたくさんのリクエストありがとうございました。超人気コンサート、いよいよ開催間近!

## 第6回 私の愛する一曲コンサート

11/30(日) 15時開演 一般2,500円 中学生以下1,000円 入館料含 電話予約0268-61-6161

- ♪リクエスト多数につき奮闘中です
- ・パッヘルベルのカノン ・リベルタンゴ
  - ・白鳥 ・枯葉 ・アルプスの夕映え 他

満席必至のコンサートです。お早めに!



ピアノ 上原ひろ子



チェロ 宮澤等



オーボエ 原美登里

## 美術行館でおしゃべりしよう!

長野県信濃美術館移動展30年記念事業

08長野県民芸術祭参加

10/19(日)~11/16(日)



池田満寿夫 麒麟は千りん 長野県信濃美術館蔵

- 池田満寿夫  
川上 冬彦  
菱田 春草  
草間 彌生  
中村 不折  
東山 魁夷  
他全約70点

県内の貴重な作品が一堂に!

左記の作家の他、長野県出身の著名作家作品を多数展示しています。明治期から現代美術まで幅広い作品群です。

ありがとう 10周年

梅野記念  
絵画館  
信州東御市  
www.umenokinen.com

〒389-0406 長野県東御市八重原935-1 ■TEL 0268-61-6161 FAX 0268-61-6162 ■9:30~17:00 ■高校生以上800円 ■月休

(こちらからは主に募集・お知らせ記事が掲載してあります。)

# 上越市名立区「鮭つかみどり体験ツアー」参加者募集

主催：北御牧・名立友好協会

日本海有数の漁港を持つ新潟県上越市名立区で「鮭つかみどり大会」が開かれます。新鮮な海の幸を見て・触れて・買って堪能しませんか？

ご家族で、お友達同士で、ぜひご参加ください。

●日 時 11月30日(日) 午前7時20分集合→7時30分出発

●集合場所 北御牧総合支所(東御市役所本庁舎を經由します)

●参加費 お一人様 バス代3,000円

※鮭のつかみ取り参加費：1,500円

昼食コース：海の幸：2,500円 海の定食：1,000円

参加される方のみ、お支払いください。



●応募人数 先着40名様

●旅程(予定) 7:30北御牧総合支所 → 7:45東御市役所 → 9:30上越市名立区着

(鮭つかみ取り大会に参加、買い物など) → 12:00昼食・自由時間

13:30上越市名立区発 → 15:00上越市水族館発 → 16:45東御市役所

→ 17:00北御牧総合支所着

●その他 ①鮭つかみ取り大会…鮭1本つき、鮭汁・記念品サービス、名立観光パンフ進呈  
参加される方は着替え・上着(カップ・アノラック)を必ずお持ちください。  
大人用胴長は貸し出します。

②鮭のさばき方教室の開催

●申込方法 11月18日(火)までに、北御牧総合支所・地域振興係へお申し込みください。

●申し込み・問い合わせ先 北御牧総合支所 地域振興係 ☎67-3311 有線8-3008

## キホンの運動教室 参加者募集

健康増進係では、身体教育医学研究所と協力して、生活習慣病やメタボリックシンドロームの予防・改善に役立つための運動教室を開催いたします。

「これから運動を始めてみたい。」「どんな運動をやればいいのか?」と考えている方、運動を始める“きっかけ”づくりとして、また、年末年始を健康的に乗りきるためにも、参加してみたいかご検討ください。

キホンの運動を身につけて、運動を習慣化できるようサポートいたします。

●対象者 おおむね65歳までの市民 20名程度

●会場 ケアポートみまき内 ふれあいホール 他

●時間 午前9時30分～11時30分 参加費 無料

●スタッフ 横井 健康運動指導士(身体教育医学研究所)

日 程	内 容
12月3日(水)	ウォーキングははじめの一步! 歩き方の基本や歩く前後のストレッチング
12月10日(水)	ストレッチングでからだを目覚まし! 自宅筋トレで病気を予防!
12月17日(水)	トレーニングマシンを使ってみましょう! 教室後も自分で運動を習慣化!

●申し込み 開催1週間前までに電話でお申し込みください。

●申し込み・問い合わせ先 健康保健課 健康増進係(総合福祉センター内) ☎64-8883 FAX64-8880

## 看護師(臨時)職員募集

●募集人員 当直のできる方 若干名 ●応募資格 正看護師または准看護師

●勤務場所 市民病院 ●勤務開始 随時 ●募集期間 11月14日(金)まで

●応募書類 非常勤職員登録申請書・履歴書(市の総務課総務係または、市民病院に直接ご請求ください。)

●採用試験 随時面接を行い、採用を決定します。

※勤務内容、賃金等の条件については、市民病院へお問い合わせください。

●応募・問い合わせ先 市民病院 庶務係 ☎62-0050

# 平成20年度 精神保健いきいきボランティア養成講座 参加者募集

地域で暮らす精神障がい当事者に対する支援ボランティアの育成を目的に、ボランティア養成講座を開催いたします。精神保健について知って触れて、理解を深めていただく講座です。ご参加お待ちしております。

- 実施期間 11月20日(木)～27日(木)
- 募集対象者 ・精神保健に関心があり、今後ボランティア活動への参加を頂ける方 )25名  
・現在、精神保健ボランティアとして活動されている方
- 受講料 無料 ※実習材料費・交通費等は本人負担となります。

第1回	11/20(木) 13:00～15:30	医師による精神疾患の講義 心理士による「コミュニケーション」の講義
第2回	11/25(火) 13:00～15:45	ボランティア体験Ⅰ 保健師による当事者支援施策の講義 精神保健福祉士による障がいの講義
第3回	11/27(木) 9:00～15:30	ボランティア体験Ⅱ ボランティアコーディネーターによるボランティアの講義 当事者発表 グループワーク

- 申込先 地域活動支援センターやすらぎ(上田市住吉167-1(支援センター内))  
☎25-2000 FAX25-2427
- 締め切り 11月17日(月) ※先着順にて受付します。

●問い合わせ先 健康保健課 保健係 ☎64-8882

\*\*\*\*\*

## 平成20年度 北御牧公民館 生涯学習作品展作品募集のお知らせ

北御牧公民館では「生涯学習作品展」を開催するにあたり、地域の皆さんの作品(個人、団体)を募集します。大勢の皆さんの応募をお願い致します。

- 開催日時 11月29日(土)～30日(日)
- 会場 北御牧公民館(北御牧総合支所2階)講堂・各学習室・和室・フロア
- 募集作品 絵画、写真、書、生花、手芸、工芸、刻字、盆栽、陶芸、短歌、俳句、編物、フラワーデザイン、水墨画、絵手紙、等々の作品  
(1種類2点以内、何種類でも可)
- 応募資格 北御牧地区在住、勤務、出身者
- 申し込み 11月18日(火)までに北御牧公民館事務局へお申し込みください。



●問い合わせ先 北御牧公民館 ☎67-3311

\*\*\*\*\*

## 東京・東御市の会では会員を募集しています

「東京・東御市の会」は、東京や関東各県の東御市出身者の方々に構成され、「ふるさと東御市」との結びつきを深め、会員相互の親睦を図るために活動しています。

東京・東御市の会では、随時会員を募集しています。ご家族で東京・関東各県にお住まいの方がいる場合は、お気軽にお声をおかけください。

<入会の申し込み・問い合わせ先>

東京東御市の会会長 尾崎直司さん(千葉県八千代市在住) ☎047-482-0101

●問い合わせ先 総務課 総務係 ☎64-5876

# ホワイトボード

みなさんからの情報発信によるページです。  
いろいろな情報をお待ちしております。  
メールアドレス：shiho-tomi@city.tomi.nagano.jp  
FAX 63-5431  
●送付先 東御市役所総務部企画課 広報担当まで

## 労働トラブル110番

### ～未払い賃金・サービス残業を許すな～

時間外手当を支払ってもらえない。賃金が3ヶ月も支払われていない等…労働者のトラブルに対し、労働問題に詳しい県内の司法書士が相談に応じます。

- 日時/11月6日(木)、13日(木) 両日とも午後5時～8時
- 実施方法/電話による相談(相談料無料・予約不要)  
相談専用ダイヤル 026-232-7499
- 問い合わせ先/  
長野県司法書士会 相談事業部 ☎0263-33-5693

## 「上小地区賛助会員活動研修会」開催

「賛助会」は高齢者社会において自らの経験を活かして社会参加活動に関わり、明るく豊かな長寿社会づくりに貢献していくこうとする会です。

上小地区賛助会では、会員の作品の展示やステージ発表を行います。地域の皆様方も気軽にお出かけください。

- 日時/11月13日(木) 午前10時～午後3時
- 場所/上田市文化センター(1階大ホール・1階展示室)
- 講演会/午前10時～11時45分  
講師 柳沢 勝輔氏  
(71歳でチョモランマ登頂に成功した登山愛好家)  
演題 「私のエベレスト峰」
- 展示室/賛助会員が1年間学んだ各分野の作品が展示されています。  
木彫、俳句、川柳、短歌、俳句、友禅染、書道、ちぎり絵など
- ステージ発表/午後1時～3時  
舞踊、手話ダンス、フラダンス、社交ダンス、詩吟など
- 参加費/無料 どなたでも参加できます。
- 駐車場/旧上田第一中学校跡地
- 問い合わせ先/上小地方事務所 福祉課 ☎25-7122

## 祢津活性化研究委員会主催

### 文化講演会「歩き巫女と祢津」

祢津の「歩き巫女」については、昨今、NHK大河ドラマ「天地人」への期待から、色々な角度より報道されています。

しかし、祢津の「歩き巫女」が祢津の歴史の中でどのような位置にあり、地域との関わりがどうであったか等の研究課題も残されています。

今回は、祢津地区との関わりに焦点を絞り、ご講演頂きます。祢津の「歩き巫女」に関心のある方はお出かけください。

- 日時/11月15日(土) 午後7時から
- 場所/祢津公民館
- 講師/石川 好一 先生

- 問い合わせ先/祢津公民館 ☎62-0251  
(火、木は午前中のみ)

## 長野県長野技術専門学校 平成21年度 一般入校生募集

- 訓練期間/1年間  
(平成21年4月入校 平成22年3月修了)
- 募集科/機械加工科、電気工学科、画像処理印刷科、木造建築科
- 募集定員/各科とも概ね、推薦10名、一般10名
- 募集資格/高等学校卒業(または同等)以上の方
- 必要経費 受験料 2,200円  
入学金 5,600円  
授業料 118,800円(年額)等
- 一般入校選考/願書受付期間 11月18日(火)まで  
選考日 12月1日(月)
- 願書提出先 長野技術専門学校または最寄りハローワークへ
- 問い合わせ・資料請求先/  
長野技術専門学校 ☎026-292-2341  
または最寄の公共職業安定所(ハローワーク)へ

昼下がりのひとときをコーヒーとピアノとおしゃべりで…

## 大森 晶子 ピアノソロコンサート

- 日時/11月30日(日) 午後2時開演
- 場所/東御市文化会館 サンテラスホール
- チケット/前売2,500円 ペア券4,000円 当日3,000円
- 問い合わせ先/「音の輪」コンサート実行委員会  
☎62-0988(岩下)

## 平成20年分 青色申告決算等説明会のご案内

税務署では、平成20年分の所得税の確定申告における青色申告決算書の作成方法や作成に当たっての注意点などについて、次のとおり説明会を開催いたします。

開催日	開催時間	会場	対象者
12月2日(火)	午前10時～正午	上田商工会議所5階ホール	事業所得者 不動産所得者 農業所得者
12月2日(火)	午後1時30分～3時30分	上田商工会議所5階ホール	
12月3日(水)	午後1時30分～3時30分	千曲市戸倉創造館大ホール	
12月4日(木)	午前10時～正午	上田商工会議所5階ホール	
12月11日(木)	午後1時30分～3時30分	上田市丸子文化会館小ホール	

決算の手続き他説明資料は、会場で配布します。

講師は、税務署職員又は税務署が依頼した税理士が行います。

※1会場は駐車場が狭いため、車でのご来場はご遠慮ください。

2ご都合のつく会場においでください。

- 問い合わせ先/上田税務署 ☎22-1234(代表)

# 「東御市ふれあい市長室」開催のお知らせ

平成20年11月「ふれあい市長室」を、次のとおり開催します。

★日時 11月20日（木）午前9時30分～正午 受付は午前11時30分まで

★場所 東御市役所本庁舎 市長室

日頃から抱えている市政に対する想いやご意見、ご要望などを市長と気軽に話をしてみませんか。なるべく多くの方と懇談するためお待ちいただいたり、懇談時間を調整させていただくこともありますのでご了承ください。

●問い合わせ先 企画課 企画調整係 ☎64-5893

## 介護予防セミナー及び 介護相談会開催のお知らせ **第2弾!**

長寿社会を上手に生き抜くためのご参考に……

- 日時・場所 11月18日（火）午後1時30分から 滋野コミュニティーセンター  
12月2日（火）午後1時30分から 祢津公民館  
12月9日（火）午後1時30分から 和コミュニティーセンター  
12月16日（火）午後1時30分から 北御牧公民館

●介護予防セミナー内容

1：30～2：15

「足腰の痛みとうまく付き合おう」 東御みまき温泉診療所所長 奥泉 宏康 医師

2：15～3：00

「痛みには負けない、健康体操やってみよう」 身体教育医学研究所所員

3：00～

希望者に介護相談など 包括支援センター職員

●問い合わせ先 福祉課 地域包括支援センター ☎64-5000

## とうみチャンネル 11月5日～20日までの番組案内

「とうみチャンネル」は、北御牧地区のとうみケーブルテレビ加入者と東部地区の上田ケーブルビジョン加入者（デジタル契約）の皆さんがご覧になれます。

11月5日	(水)	裁判員制度広報用映画(再) 「裁判員～選ばれ、そしてみてきたもの～」
6日	(木)	<市民ビデオ>本海野公民館主催 「海野宿ふれあい夏祭り」(再)
7日	(金)	Weekly!ウィークリーとうみ ～東御市内の話題～
8日	(土)	平成20年度 第42回北御牧中学校「かくま祭」I
9日	(日)	平成20年度 第42回北御牧中学校「かくま祭」II
10日	(月)	平成20年度 第42回北御牧中学校「かくま祭」III ～合唱コンクール～
11日	(火)	平成20年度 東部中学校「学芸発表会」 ～合唱コンクール～ 制作 東部中学校放送委員会
12日	(水)	平成20年度 北御牧地区「敬老会」(再)

13日	(木)	平成20年度 東御市「金婚祝賀式」(再)
14日	(金)	Weekly!ウィークリーとうみ ～東御市内の話題～
15日	(土)	平成20年度 保育園運動会 ～中央保育園～
16日	(日)	平成20年度 保育園運動会 ～御牧原保育園～
17日	(月)	平成20年度 保育園運動会 ～西部保育園～
18日	(火)	平成20年度 保育園運動会 ～東保育園～
19日	(水)	第5回 東御市中学校合唱交歓会(再)
20日	(木)	<ビデオクラブ通信> 第9回コトヒラ杯スポーツ少年団野球大会(再) ～北御牧少年野球JSCの活躍～

21:45～一週間まるごと「とうみチャンネル」を放送します。(金曜日を除く)

18:00～19:00まで「サイエンスチャンネル」を放送します。(金曜日を除く)

	番組	<毎週金曜日放送>Weekly!ウィークリーとうみ
本放送	19:30	7:00
再放送	(当日) 23:00 (翌日) 7:00 10:00 13:00 16:00	10:00 13:00 16:00 20:00 23:00

●問い合わせ先 企画課 ケーブルテレビ係 ☎67-2981

最新の番組表は東御市ホームページでもご確認いただけます。

※番組の内容は場合により変更になる事があります。あらかじめご了承ください。

# 平成21年度 保育園 入園申し込み受付がはじまります

## 新規入園の方

平成21年4月以降、新たに保育園に入園を希望する方の入園申し込み受付を、下記の日程で行います。入園希望の保育園の申込受付日に、必要事項を記入した申込書類をお持ちのうえ、お子様と一緒に保育園へお出かけください。

なお、新規入園児用の申込書類は、市内の保育園および市役所保育係で配布しています。申込受付日より前にお受け取りください。

※東御市以外の保育園へ入園を希望される方は、保育係へご相談ください。

保育園名	受付日	受付時間	電話番号
田中保育園	11月21日(金)	9:00~11:00	62-1602
滋野保育園	11月19日(水)	9:00~10:00	63-6468
祢津保育園	11月19日(水)	13:00~15:00	63-6816
和保育園	11月20日(木)	9:00~10:00	63-6529
西部保育園	11月20日(木)	10:30~11:30	63-6469
海野保育園	11月21日(金)	14:00~16:00	62-2800
東保育園	11月19日(水)	10:30~11:30	62-3291
中央保育園	11月20日(木)	13:00~14:30	67-2093
御牧原保育園	11月20日(木)	15:00~15:30	67-2066



※入園申込受付日に都合がつかない方は、11月20日(木)以降に入園を希望する保育園または保育係へ申込書類を提出してください。

## 継続入園の方

継続して入園を希望する方は、12月中旬に現在通っている保育園を通じて継続申込書類を配布します。書類は平成21年1月9日(金)までに保育園へ提出してください。

●問い合わせ先 子育て支援課 保育係(本庁舎1階西側) ☎64-5903

## 第5回 東御市短詩型文学祭 表彰式・研究会開催のお知らせ

●日時 11月22日(土) 午後1時から

●場所 東御市中央公民館

入選者の表彰・選者を囲んでの研究会を行います。文学祭へ投稿された方は、ぜひご参加ください!(ご自分の作品について先生のご指導がいただけます。)

文学祭冊子を投稿された方に当日受付で配布しますのでお出かけください。

(参加できない場合は22日以降、下記事務局まで冊子を受け取りにお越しください。)

●問い合わせ先 東御市短詩型文学祭実行委員会事務局(中央公民館内) ☎64-5885



# 12月4日～10日は人権週間です

法務省、法務局では、12月10日の「世界人権デー」（世界人権宣言が採択された日）にあわせて、12月4日（木）から10日（水）までを「第60回人権週間」とし、人権意識の高揚を図ってまいります。

## 平成20年度 啓発活動重点目標 《世界人権宣言60周年》

「育てよう 一人一人の 人権意識」  
－思いやりの心・かけがえのない命を大切に－

## 「東御市人権尊重のまちづくり市民の集い」を開催します

東御市では「東御市人権尊重のまちづくり条例」を制定し、部落差別をはじめとするあらゆる差別の撤廃と人権の擁護を図るための取り組みをしています。今回は人権週間に先がけて、「第4回東御市人権尊重のまちづくり市民の集い」を開催します。

差別のない明るいまちをつくるため、皆さんの参加をおまちしています。

●と き：11月29日（土）午後1時30分～4時10分

●ところ：東御市中央公民館 講堂

●内 容：講演会、人権啓発作品展示

☆講演会（トーク&コンサート） 講師：願児我楽夢<sup>がんじがらめ</sup>

「一番言いたくないことは 一番わかってほしいこと」

人権をテーマとした、語りと歌による講演が行われます。

◆主催：東御市・東御市教育委員会・東御市人権尊重のまちづくり審議会

◆協力：上田人権擁護委員協議会東御支会

## 人権作品展

市内幼稚園・保育園・小中学校・企業からお寄せいただいた、仲良し・人権に関わるポスター、標語作品を展示します。

●と き 11月下旬～12月10日（水）

●ところ 中央公民館 2階ロビー



人権イメージキャラクター  
人KENまる君



人権イメージキャラクター  
人KENあゆみちゃん

## 人権作文紹介

市内の小中学生が書いた「人権」をテーマにした作文を、オフトーク通信と有線放送の定時のお知らせの中で紹介します。

## 人権相談所の開設

「人権週間」の行事の一環として、人権擁護委員による人権相談所が開設されます。相談は無料です。お気軽にご相談ください。

●11月29日（土）午前10時～正午 東御市中央公民館2階学習室  
（相談を希望される方は、時間内に会場までお越しください。）

\*以下の相談所は「よろず相談」とあわせて開設されます。  
（受付時間は、午前8時45分～10時30分です。）

●11月21日（金）午前9時～11時 北御牧総合支所

●12月19日（金）午前9時～11時 東部人権啓発センター

◆主催：東御市・上田人権擁護委員協議会東御支会・長野地方法務局上田支局



●問い合わせ先 東部人権啓発センター ☎64-5902

平成21年3月大学・短大・専修等卒業予定者、  
大学等卒業後3年位までの既卒者及び平成21  
年3月高等学校卒業予定者 対象

## 東信地域就職面接会

- 日時 11月14日(金) 午後1時～4時
- 会場 上田東急イン国際クリスタルホール  
(上田駅温泉口徒歩1分)  
当日は、公共の交通機関をご利用ください。
- 企業との面接を希望されている方へ…
  - 面接企業は、東信地域有力企業約70社が参加予定です。
  - 会場では、人事担当者と直接面接をしていただきますので、履歴書を必要部数持参してください。  
※自由に何社でも、面接を受けることができます。
  - 事前申込不要・入場無料です。
  - 高校生の方は、教職員と一緒にご参加ください。
- 参加企業の詳細は、下記のHPでご覧頂けます。  
長野労働局 <http://www.nagano-roudoukyoku.go.jp/>  
主催 ハローワーク上田・佐久  
上田・佐久・小諸職業安定協会

- 問い合わせ先  
商工観光課 商工労政係 ☎64-5895  
ハローワーク上田学卒担当 ☎23-8609  
ハローワーク佐久学卒担当 ☎0267-62-8609

## よろず相談所を 開きます

11月の「東御市よろず相談所」を、下記のとおり開催します。

- 日時 11月21日(金) 午前9時～11時  
【受付 午前8時45分～10時30分】
- 場所 北御牧総合支所
- 相談内容  
法律(弁護士)、登記(司法書士)、人権、行政などに関する相談に応じます。
- 事前予約  
法律相談については、毎回混み合っておりますので、事前予約をお受けいたします。予約をされる方は、下記までお申し込みください。  
また、予約の状況により相談をお受けできない場合もありますのでご承知おきください。

- 事前予約・問い合わせ先  
東部人権啓発センター ☎64-5902

東御市体育協会創立5周年記念  
特定非営利活動法人設立記念事業

## スポーツ講演会開催

講師にあのロサンゼルスオリンピック  
バレーボール銅メダリスト  
みつやゆうこ  
「三屋裕子」がやってくる!



### 演題 「人生のデザイナー」

「自分の人生は、自分でデザインしていく」ということをモットーにしている三屋裕子さんのスポーツ人生への考え方、生き方などがお聞きできます。

- ◆日時 12月6日(土) 午後1時30分～3時
- ◆場所 東御市中央公民館 講堂
- ◆聴講無料

- 問い合わせ先  
東御市体育協会事務局(第一体育館内) ☎62-2200

## 事業主・青色申告事業主の 皆さんへ

20年中の給与所得(青色専従者給与も含む)の報告をいただく給与支払報告書(源泉徴収票)・給与支払報告書(総括票)の用紙が必要な方は、市役所税務課住民税係でお受け取りください。

- ※この給与支払報告書は、支払いを受けた方の住所地(平成21年1月1日の居住地)の市町村へ平成21年2月2日(月)までに報告するもので、複写の1枚目と2枚目を市町村へ、3枚目の源泉徴収票を本人へ交付してください。
- ※給与支払報告書は市・県民税の課税上重要な資料となりますので、平成20年中の退職者・パート職員・アルバイト社員、青色事業主の専従者給与者についても作成してください。

- 問い合わせ先 税務課 住民税係 ☎64-5877



深まる秋の一日…さあみんな集まれ！集まれ！

# 第18回 海野宿ふれあい祭

11月23日(祝)  
午前10時～午後3時

●海野名物！おいしい“ほうとう”“くるみおはぎ”を召し上がれ！

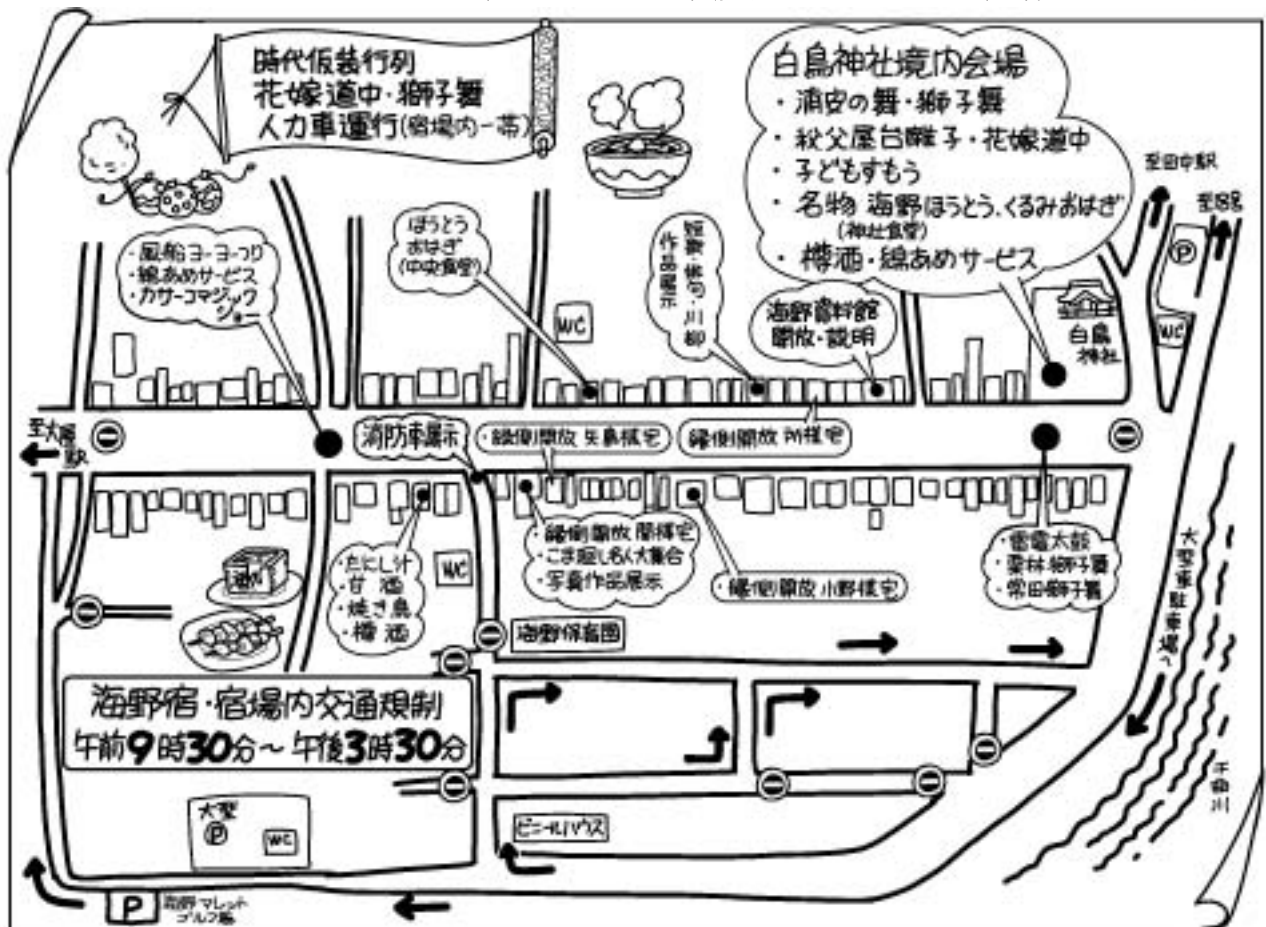
催し物がいっぱい！  
おいしい特産品も  
あるよ！

- 野菜・小豆ほうとう・くるみおはぎ  
(野菜200円・小豆100円)  
(くるみおはぎ200円)
- 特産品の販売
- 短歌・俳句・川柳のつどい  
(表彰・入賞作展示)
- 人力車に乗ろう  
(大人200円・こども100円)
- 縁側開放
- 海野宿資料館無料開放

## ～スケジュール～

午前10時	オープニングテープカット・花火 消防音楽隊パレード
午前10時～午後3時	甘酒、やきとり、たにし汁、特産品販売 樽酒・綿あめ無料サービス・ヨーヨー つり・こま廻し名人大集合・ カサーコマジックショー
午前10時30分	名物ほうとう、くるみおはぎ販売 浦安の舞
午前10時40分	時代仮装行列 (江戸時代中期の海野宿再現)
午前11時～	栗林獅子舞・花嫁道中
午前11時30分	秩父屋台囃子
午後0時～	常田獅子舞・雷電太鼓演奏
午後1時～	浦安の舞
午後1時30分～2時30分	子どもすもう
午後1時40分～	時代仮装行列
午後2時～	花嫁道中

※イベント内容は変更になる場合があります。  
※お車で越しの方は駐車場が少ないのでできるだけ乗り合わせでお越しください。

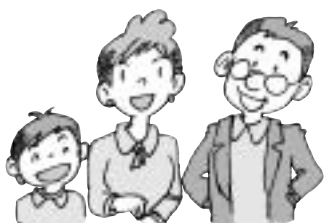


●問い合わせ先 ふれあい祭実行委員長 ☎64-4368 (石和)  
商工観光課 観光係 ☎62-1111 FAX63-6908

# 平成20年度 東御市消費生活展

～環境問題は、あなたとわたしの心がけ～

－わが家でできるエコ(eco)な取り組み－



とき

## 11月8日(土)

午前9時30分～午後3時

ところ

## 東御市中央公民館

地球温暖化防止のヒントを探しに！ 安心安全な地産地消を考える場に！  
みなさんこそってお出かけください!! お待ちしています!!!

### ごあんない

▼開会式 午前9時30分～ 中央公民館玄関ホール

《アトラクション》

東部中学校省エネ推進委員会

校内の電力・水道の節約、給食の食べ残しの調査など、省エネ活動の発表があります。

☀️スタンプラリー スタンプ集めてハズレなしの抽選会あり

▼ステージ発表 午前10時30分～ 3階講堂

☆(寸劇)『～悪質商法の被害にあわないために～』 東御市くらしの会

☆リサイクルファッションショー 花づなの会

☆(歌)『どうなるこの大地!』 東御市ごみ減量アドバイザー 環境PR班

▼野菜の直売 午前10時～

▼フリーマーケット 午前10時～

▼参加団体の展示発表など

▼リサイクルおもちゃづくり

▼とうみの味の販売

☆味の里とうみ ☆さんらいずホール

▼米消費拡大事業参加 午前11時30分～ 3階

☆おにぎりの試食

いりご菜めしのおにぎりを(お一人様ひとつで)ご賞味ください。数に限りがあります。



### 無料コーナー

コーヒー 午前11時30分～午後2時 3階 講堂  
チョット一息コーヒータイム

ポップコーン  
わたあめ



## 参加団体 展示の部

**★東御市食生活改善推進協議会**  
 わが家でできるエコ【食べ物をむだなく利用するには！】  
 残りご飯の使い方、野菜の使い方

### ★東御市くらしの会

エコバッグ、ものづくり、手作り石けんの展示販売、牛乳パックの回収状況、見学学習会の報告、東信消費者の会の展示

### ★ひだまりの会

【古布や不用品利用】  
 貝の根付、紐で作った人形、お手玉、つるし雛の展示

### ★長野県地球温暖化防止活動推進センター

【地球温暖化防止に向けて、私たちにできること】  
 パネルと省エネグッズの展示、ミニ環境教育プログラム実施

### ★長野都市ガス

【長野の冬はガスがいい！ガスなら地球にも環境にもやさしい】  
 環境を考えたガスの安心で安全な使い方の展示、実演

### ★上小防犯協会連合会 女性部（東御地区）

【安全で住みよい地域社会の実現を目指して】  
 防犯啓発品の紹介。防犯に関する紙芝居

### ★北御牧母親連絡会

【地産地消、環境にやさしい農業への取り組み】  
 学校給食に安全な食材を提供するために私たちが実践してきたこと、きな粉作りの体験コーナー

### ★米消費拡大推進協議会

【見つめてみよう「あなたの食卓」】  
 健康な食生活、市内の環境にやさしい農業推進等に関するパネル展示、クイズコーナー

### ★生活クラブ

【私たちの環境に対する取り組み】  
 リユースビンの紹介など



### ★ごみ減量アドバイザー（古布リサイクル班）

不要の物として家庭から出される布や着物などを利用した手作り品の展示

### ★男女共同参画推進会議（環境係）

環境家計簿の紹介、太陽光発電を取り入れた家庭での電気料金の推移エコグッズの紹介、生ごみ処理方法の紹介、下水道の使い方

### ★花づなの会

古布利用でガーデニングエプロンと保温袋の展示とバザー



### ★JAのぞみ

【身近な材料で再利用】不要になった毛糸を利用して作ったアクリルたわし、傘を利用したエコバッグ、マイ箸袋、牛乳パックで作るめがねケースの展示

### ★リサイクルおもちゃ作り

【廃品を利用して音が出るおもちゃ作りをしよう】  
 筒状のもので笛を一緒に作りましょう

### ★東京理工器(株)

【生活の中の環境サイクル】  
 生ごみ→堆肥→安全な野菜作り、生ごみ処理機の展示

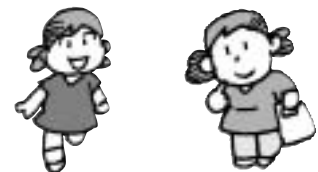
### ★上田交通安全協会東御部会

【交通安全「わたしが主役！」～交通死亡事故0を目指して～】ヒヤリハットの作製実演、飲酒体験コーナー、安協・交通少年団の活動紹介など



### ★長野県企画部生活文化課 NPO活動推進室

【環境に取組むNPO法人】  
 NPO法人設立の相談窓口の開設



## 販売の部



### ★味の里とうみ

【食の安全を考えています！】  
 豆腐、味噌、トマトケチャップ、トマトジュース、漬物、おにぎり、惣菜（がんも、ポテトサラダ、おまめくん、コロッケ）、とうふリングの販売



### ★さんらいずホール「ダーチャ」

【まごころのこもったパンをお届けします】  
 手作りパン、お菓子などの販売

### ★橘

静岡県焼津市から有機農法のお茶と無農薬のみがんの販売



## 市役所からのお知らせ

### 健康保健課

【健康な生活を送るために「特定検診・ガン検診」を定期的を受けて、生活習慣病予防に心がけましょう！】健康相談コーナー（血圧・体重・体脂肪測定）、健康づくりキャンペーン、特定健診の案内と申し込み受付、生活習慣病予防のために生活のポイントのお知らせ

### 建設課

【あなたの家は地震がきても大丈夫？】住宅の耐震診断、耐震補強についてポスター展示とチラシの配付

### 市民課

ごみの分別クイズ、身近な困ったことへの注意と啓発の展示、リーフレットの配布



～この市報「お知らせ版」は再生紙を使用しています～

平成20年11月4日

# 秋の火災予防運動のおしらせ

## 11月9日(日)から15日(土)

### 統一標語

## 「火の始末 君がしなくて 誰がする」

これからは空気が乾燥し、火災が発生する時期を迎えます。次のポイントに注意し、みんなで火災を出さないようにしましょう。

### 住宅防火 いのちを守る 7つのポイント - 3つの習慣・4つの対策 -

#### 3つの習慣

- 寝たばこは、絶対にやめる。
- ストーブは、燃えやすいものから離れた位置で使用する。
- ガスこんろなどのそばを離れるときは、必ず火を消す。



#### 4つの対策

- 逃げ遅れを防ぐために、**住宅用火災警報器**を設置する。
- 寝具や衣類からの火災を防ぐために、防災製品を使用する。
- 火災の小さいうちに消すために、住宅用消火器等を設置する。
- お年寄りや身体の不自由な人を守るために、隣近所の協力体制をつくる。

●問い合わせ先 東御消防署 予防係 ☎62-0119

## 平成21年(2009年)版 県民手帳・農業日誌・ファミリー日誌・新農家暦の販売

市役所と北御牧総合支所で県民手帳を販売します。ご希望の方は販売窓口でお買い求めください。



- 販売窓口 ・東御市役所本庁舎2階 企画課 情報統計係  
・北御牧総合支所1階 支所市民課 地域振興係

- 販売期間 11月17日(予定)から在庫分が終わるまで  
(土日祝日と年末年始を除く)

- 販売時間 平日の午前8時30分～午後5時30分

- 販売金額 ・県民手帳 500円 ・農業日誌 1,400円  
・ファミリー日誌 1,400円 ・新農家暦 490円  
(つり銭がないようご協力をお願いします)

- その他 ・県民手帳は、上田合同庁舎や一部の書店等でも販売しています。金額も変わりますのでご活用ください。

●問い合わせ先 企画課 情報統計係 ☎64-5806

市からのお知らせ

(こちからは主に市役所からのお知らせ記事が掲載してあります。)