

第17回ピアノのゆふべ

おぬま たみ

## 尾沼多美

8月29日(金)19:00開演

入場無料

8月25日(月)は全館清掃のため休館となります。

東御市文化会館 **サンテラスホール** [sun-terrace.jp](http://sun-terrace.jp)

■〒389-0515 東御市常田505-1 ■TEL 0268-62-3700 FAX 0268-62-3262  
■窓口受付 9時から17時30分 ■開館時間 9時から22時



吉田幸子画展 2014年

★「青雲画士」物語 丸山晚霞ら若き日本人水彩画家6人がアメリカでとげた快挙

## 太平洋に馳せる夢

9月13日(土)～

－若き日本人画家たちの冒険と浪漫

水彩の秀作90点を一堂に

丸山晚霞、吉田 博、かのこぎたけしろう、みつたにくにしろう、かわいしんぞう、なかがわはちろう、おおしたとうじろう、みやげてっさ、たかはしかつぞう  
鹿子木孟郎、満谷国四郎、河合新蔵、中川八郎、大下藤次郎、三宅克己、吉田ふじを、高橋勝蔵

★楽しいトークと、コンサートでいざなうタイムトリップ

9月20日(土) 16:30～

1900年代のアメリカ、ヨーロッパへ

1,000円(当日券のみ)

♪陽気なラグタイムピアノ、重厚なチェロ独奏など、充実の内容です。 ピアノ：上原ひろ子、チェロ：宮澤 等

■丸山晚霞、周辺作家の作品情報(資料含む)をお寄せください。詳細はTEL 0268-62-3700まで

■〒389-0515 東御市常田505-1 ■TEL 0268-62-3700 FAX 0268-62-3262 ■開館時間 9時から17時 ■入館料 200円(高校生以上)

Maruyama Banka  
emorial  
useum  
丸山晚霞記念館

# スケッチ大会&アートチャレンジ



信州が生んだ異端の天才画家 横井弘三展 開催中(8/31迄)

お弁当持ってでかけよ～

8月23日(土) 9:00集合

雨天中止(小雨決行) 参加無料 どなたでも参加できます

要申込

☎0268-61-6161

✉ [umenokinen@ueda.ne.jp](mailto:umenokinen@ueda.ne.jp)

Since 1998  
梅野  
記念  
絵画館  
[www.umenokinen.com](http://www.umenokinen.com)

スケッチ

かわいい動物が14種! よく見て触って描いてみよう!

父と母の  
夏季講座

「絵で知る子の成長」

ワークショップ

・「カルツ定食」(軽井沢高) ・「マルブーの森」(丸子修学館高) ・「顔のでんでんだいをつくろう他」(上田女短)  
・「撮る」を体感! カメラの仕組み(文教大) ・「にじいろバクダン合戦!～あおの国とあかの国～」(武蔵野美大、國學院栃木短大)  
・「額をつくろう」、「ハンモックでお昼寝」※古毛布、厚手シャツかカーテンを持参 (梅野記念絵画館友の会)

■〒389-0406 東御市八重原935-1 ■TEL 0268-61-6161 FAX 0268-61-6162 ■開館時間 9時から17時 ■月曜休館(祝日の場合、翌火曜) ■入館料 800円(高校生以上)

# ふるさとを訪ねて 祇津史蹟めぐり

今年で第4回となる「祇津史蹟めぐり」、今回は西宮、姫子沢を訪ねます。初秋の午後、祇津の今昔を訪ね多くを見聞するなかで、何か新たな発見をしてみませんか。

- ◆日時 9月27日(土) 午後1時～午後5時 集合：午後0時50分
- ◆定員 35名
- ◆集合場所 祇津公民館 駐車場
- ◆講師 石川 好一 先生 ほか
- ◆申込方法 9月22日(月)までに、下記へお申し込みください。
- ◆その他 歩きやすい服装でご参加ください。



参加費  
無料

**散策コース** 地区間はバスで移動します。

祇津公民館 ⇒ 姫子沢(宝篋印塔、延命寺像尊) ⇒ 西宮(羽衣荘、巫女の居住跡、お姫尊と巨石、大カヤの木、祇津健事神社、西宮歌舞伎舞台、陣屋、市神) ⇒ 祇津公民館

●申し込み・問い合わせ先 祇津公民館 ☎62-0251 (火・木の午後を除く平日)  
祇津地区活性化委員(後藤) ☎63-6108

\*\*\*\*\*

## 信州朗読紀行

### 「くるみ物語」岩崎信子さんと一緒に朗読駅伝

東御市の特産品である「くるみ」が登場する小説・随筆・絵本・童話・詩などを朗読と音楽で楽しむイベントです。元SBCアナウンサーの岩崎信子さんを中心に朗読ボランティアの皆さんと作品をつなぐ朗読駅伝で素敵なひと時を過ごしませんか？

- ◎日時 9月26日(金) 午後1時30分～午後4時
  - ◎会場 中央公民館 2階 講義室
  - ◎参加料 500円(当日受付で申し受けます)
  - ◎申し込み 下記へお申し込みください。
- 主催/長野県図書館協会  
共催/東御市立図書館



#### ◎内容

- ・岩崎信子さんの朗読
- ・ヴァイオリンとピアノの演奏
- ・朗読ボランティアによる朗読駅伝
- ・ブックトーク
- ・くるみ割り器の展示 など

●申し込み・問い合わせ先 東御市立図書館 ☎64-5886

\*\*\*\*\*

## 第11回 東御市 総合体育大会 参加者募集

- ★期日 10月5日(日) 一部の種目について開催日が異なる場合があります。
- ★申込方法 9月10日(水)までに、各地区競技責任者へお申し込みください。
- ★競技種目 軟式野球 ソフトボール バasketボール バレーボール ビーチボール  
テニス ソフトテニス ふわっとテニス 卓球 サッカー ゲートボール  
マレットゴルフ グラウンドゴルフ 剣道 柔道 弓道 空手 太極拳  
身障者協会 チャレンジ・ザ・ゲーム ヘルシーダンス

※詳細は9月1日(月)発行の市報とうみ『お知らせ版』にて掲載いたします。

●問い合わせ先 生涯学習課 生涯学習・スポーツ係(特非) 東御市体育協会(第一体育館内) ☎62-2200



# ナイアガラ狩り



「サンファームとうみ」でナイアガラ（ぶどう）を収穫し、秋の味覚を堪能してみませんか。受付の際にお渡しする指定袋に入るだけ収穫することができます。収穫したぶどうは敷地内の木陰で、さわやかな風を楽しみながらご試食いただけます。

- 開催日時 9月13日（土）14日（日）（小雨決行）午前9時～正午（両日とも）
- 会場 「サンファームとうみ」内の指定ぶどう園
- 参加資格 市内にお住まいの方
- 参加費 1袋あたり1,000円 指定袋（約1.5kg入）
- その他 申込不要。当日現地にて受付いたします。  
※ごみは各自で持ち帰り処分しましょう。



●問い合わせ先 農林課 農政係（別館2階） ☎64-5894  
サンファームとうみ ☎62-0345

## 湯の丸レンゲツツジ群落 保護増殖ボランティア活動 第2回 参加者募集

「湯の丸レンゲツツジ群落」は、国の天然記念物に指定されており、毎年6月下旬頃には湯ノ丸山の山肌を、鮮やかな朱色の絨毯のように染め上げます。その美しさを一目見ようと毎年大勢の観光客が訪れておりますが、年々ズミやヤナギなどの繁殖により、レンゲツツジが減衰してきています。素晴らしいレンゲツツジ群落を守るために、保護活動にご参加ください。

- 日時 9月13日（土）午前9時～午後3時30分  
\*悪天候により作業が中止となった場合は、翌日に行います。
- 集合 湯の丸地蔵峠 駐車場 午前9時
- 作業場所 湯の丸高原 つつじ平
- 作業内容 つつじ平のズミやヤナギの刈り払いや、その片付け作業
- 持ち物 雨具 昼食 飲み物 作業のできる服装や靴でお越しください。  
お持ちの方は剪定ばさみやノコギリをご持参ください。  
刈り払い機や軍手は用意します。
- 申込方法 9月5日（金）までに、申込書に必要事項をご記入の上、下記へお申し込みください（持参・郵送・FAX可）。
- その他 傷害保険に加入します。  
現地にて昼食、休憩、作業終了後は解散となります。  
当日は、湯の丸レンゲツツジ保存会（孀恋村）と共同作業の予定です。



湯の丸・高峰レクリエーションの森環境整備運営協議会  
●申し込み・問い合わせ先 〒389-0404 東御市大日向337番地 北御牧庁舎内  
(商工観光課 観光係) ☎67-1034 FAX67-3337

切り取り線

### 湯の丸レンゲツツジ群落 保護増殖ボランティア活動 参加申込書

氏名		性別	男・女	年齢	歳
住所		電話番号			
ご持参いただける道具に○を		剪定ばさみ ・ ノコギリ ・ ナタ ・ 道具なし			

# ふわりまち歩き・実践編

今回は重要伝統的建造物群保存地区である北国街道「海野宿」を訪ねます。

案内ガイドをお迎えして解説を聞きながら、海野宿の歴史や建造物など、素晴らしいふるりの景観を体験します。

◇日 時 9月27日(土) 午後1時30分～午後4時(予定)

集合場所 白鳥神社

◇日 程 海野宿の歴史・建造物を学びます。

講師 <sup>いさわ</sup>石和 <sup>すすむ</sup>進 氏(歴史かおるまち海野宿景観形成住民協定運営委員)

<sup>いちかわ</sup>市川 <sup>たかし</sup>隆 氏(建築士)

◇定 員 30名(定員になり次第締め切ります)

◇参加料 無 料

◇持ち物 水筒、雨具、帽子

◇服 装 動きやすい服・歩きやすい靴でお越しください。

◇申込方法 9月5日(金)までに、電話でお申し込みください。



●申し込み・問い合わせ先 東御市景観を考える会事務局(建設課 住宅係内) ☎64-5882

\*\*\*\*\*

## 平成26年度地域少子化対策強化事業「子育てしやすい地域づくり事業」

# 子どもの育ち・子育て支援には “あそび”が一番!

市では、「安心して子どもを産み育てられるまちづくり」を目標に、市民参加による子育て支援を推進していきます。

講演会では、「子どもの健やかな育ちとは?」、「子どもたちの育ちの中で地域の大人ができることは?」等一緒に学び、私たちのできることを考えましょう。

また、子育て支援サポーターの養成講座を兼ねています。地域の子どもたちのために何か活動したいと思っている方、現在も子どもたちへのボランティア活動をされている方、子育てしながら活動したい方の参加をお待ちしています。

◎日 時 9月14日(日) 午前9時30分～午前11時30分

◎場 所 中央公民館 3階 講堂

◎内 容

- ・子育て支援サークル「のびのびっこ」の活動と子育て支援に望むこと

のびのびっこ 代表

- ・里山探検サークル“キラキラ”、里山探検活動“ドキドキ”が目指すもの

公益財団法人 身体教育医学研究所 指導主任 <sup>わたなべ</sup>渡邊 <sup>しんや</sup>真也 氏

### 講演・体験

「一人ひとりの輝きを見つけ、引き出す、子どもたちとの関わり方」

信州外あそびネットワーク代表・株式会社オンウィップス代表 <sup>たくち</sup>田口 <sup>しんじ</sup>真嗣 氏

◎その他 参加費は無料で、託児もあります。

●問い合わせ先 子育て支援課 子育て支援係(子育て支援センター1階) ☎64-5814

# 市民病院の臨時職員を募集します

## ■業務内容

職 種	看護師	業 務 内 容	市民病院における看護師業務（外来または病棟）
募 集 人 数	若干名	勤 務 期 間	6カ月ごとの契約更新
勤 務 場 所	東御市民病院 看護部	勤 務 時 間	①日勤：午前8時30分～午後5時15分 ②夜勤：月3～5回位 ※勤務時間、夜勤等相談可
勤務開始日	随時	応 募 資 格	看護師の資格を有し、明るく、健康な方

## ■応募方法

応 募 書 類	履歴書（市販のものまたは、市民病院ホームページからダウンロードしてください。） 免許証の写し（看護師） <a href="http://hospital.city.tomi.nagano.jp/simin/">http://hospital.city.tomi.nagano.jp/simin/</a>
応 募 方 法	応募書類を下記へご持参またはご郵送ください。
応 募 期 限	随時応募受付
採 用 試 験	応募受付後に面接を行い、採用を決定します。 面接日につきましては後日ご連絡します
そ の 他	賃金等の諸条件につきましては、下記へお問い合わせください。

●応募・問い合わせ先 〒389-0502東御市鞍掛198番地 東御市民病院 庶務係 ☎62-1711

\*\*\*\*\*

## 平成26年度心の健康づくり啓発事業 ～心の健康づくり講座～

その5  
(シリーズ全6回)

今回の講座は、自分と向き合うために必要な6つのコツについて、ご紹介します。

人は、様々な経験を通して成長します。その経験の中には、楽しいことばかりではなく、「想定外の苦しみや涙、挫折」もあると思います。「なぜ、自分だけがこんな目にあうのだろう…」と疑問を感じることはありませんか。しかし、それは誰もが感じることです。重要なのは、「直面している問題はどんなものか」よりも、「どのようにその問題と向き合うべきか」を自分のこころの問題として考えることです。一緒に考えを深めてみませんか。

- ♥日 時 9月8日（月）午後6時30分～午後8時30分
- ♥場 所 総合福祉センター 3階 講座
- ♥テーマ 「6段階のむきあい」
- ♥講 師 公益財団法人 身体教育医学研究所 研究主任 朴 相俊 氏  
ぼく さんじゆん
- ♥その他 申込不要。託児を希望される方は下記へお知らせください。

**TOMI**  
すくぞうポイント  
対象事業



この講座に関する情報は、  
「東御こころのむきあいネット」  
でも確認できます。  
<http://www.mukiai.net>

●問い合わせ先 健康保健課 保健係（総合福祉センター内）☎64-8882

平成26年度後期

バースコントロール

# 犬ねこの繁殖制限事業実施

犬ねこの繁殖制限（バースコントロール）事業を実施します。不妊手術費用の一部を助成し不幸な犬やねこの出生、捨て犬や捨てねこの防止を目的とし、動物愛護思想の普及、啓発を図ります。



🐾実施期間 10月1日（水）～10月31日（金）

🐾申込開始 9月1日（月）（定数になり次第締め切ります）

🐾担当獣医師 上小地域の協力獣医師

🐾助成対象

①上小地域の住民が飼育する犬とねこ

②犬は、登録と平成26年度の狂犬病予防注射が済んでいること

🐾助成金額 1頭につき メス 5,000円 オス 3,000円

🐾申込方法

事前に申し込みが必要です。下記の「協力動物病院」にて所定の申込書にご記入のうえ、直接お申し込みください。

🐾その他

原則として一世帯1頭のみの助成とします。

主催／長野県動物愛護会上小支部

（上田保健福祉事務所内 食品・生活衛生課乳肉・動物衛生係内）

協力／上田市 東御市 長和町 青木村 長野県獣医師会上小支部

## 【協力動物病院】

病院名	住所	電話番号	病院名	住所	電話番号
あらか動物病院	東御市海善寺	63-5053	近藤動物病院	上田市下丸子	41-1522
土屋動物病院	東御市常田	62-1295	はせがわ獣医科病院	上田市常田	22-3360
あきやま動物病院	上田市上田	26-6610	ポウ動物病院	上田市常田	23-6910
アーケペットクリニック	上田市中之条	23-6750	まるこ動物病院	上市長瀬	42-7630
アリス獣医科病院	上田市踏入	25-1122	リーフどうぶつ病院	上田市上田原	75-7830
上田犬猫病院	上田市常田	22-1466	ロゴス動物病院	上田市神畑	27-6236

●問い合わせ先 市民課 生活環境係（本館1階） ☎64-5896  
長野県動物愛護会上小支部 ☎25-7153

## 「心配ごと相談」開催

上田人権擁護委員協議会東御市支会では、人権擁護委員による「心配ごと相談」を下記のとおり開催します。毎日の暮らしの中で起こる人権についての困りごとや悩みごとに関して、人権擁護委員が相談にのります。

❖日時 9月5日（金）午前9時～正午

❖場所 東部人権啓発センター

❖相談内容 結婚・離婚、隣人・親子・兄弟・夫婦の関係や差別など人権に関すること。相談は無料で、秘密は厳守されます。

❖その他 予約は必要ありませんので直接会場にお越しください。



●問い合わせ先 東部人権啓発センター ☎64-5902

# 東御美術会第15回テーマ展 「花の想い」 会員展

四季を彩る可憐な花を貴び、「花の想い」を主題に描いた水彩画、油彩画（20号以下）作品56点を展示します。

- ＊会期 9月1日（月）～9月7日（日）  
午前9時～午後5時まで  
初日は午前10時から、最終日は午後4時まで
- ＊会場 東御市文化会館 展示室（入場無料）
- ＊連絡先 東御美術会事務局（寺島） ☎63-7479



●問い合わせ先 生涯学習課 文化財・文化振興係（中央公民館2階） ☎75-2717

\*\*\*\*\*

## 平成26年度 東信地区交通災害共済の 加入をお忘れてではありませんか？

Q1 今からでも加入できますか？

A まだまだ、間に合います！ 年度の途中でもご加入いただけます。  
ただし、加入期間は納入日翌日から平成27年3月31日までです。

Q2 加入方法は？

A 2月に郵送しました「交通災害共済加入申込書」のハガキに、必要事項をご記入いただき、金融機関へ会費を納めてください。

Q3 ハガキがないのですが？

A ハガキを紛失された場合でもご加入可能です。  
下記までお問い合わせください。

Q4 会費はいくらですか？

A 少ない会費で大きな保証！ 一人500円です。  
中学生以下は、一人200円です。

加入者数増加中!!（6月末現在）	
昨年度加入者数	9,960名
今年度加入者数	9,679名
その内一般は	8,691名
中学生以下は	988名

- 補償内容**
- ・治療実日数4日より見舞金の支給があります。
  - ・死亡時は120万円の見舞金が支給されます。
  - ・見舞金の請求にかかる添付書類の発行手数料を補助する制度もあります。

### 実 例

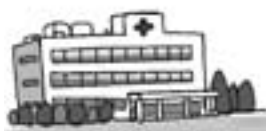
自転車を運転中に転倒し、怪我を負ってしまい通院をした。

歩行中に自動車（自転車）に接触され、怪我を負ってしまい通院をした。



自動車を運転中にガードレールに接触し、怪我を負ってしまい通院をした。

自動車を運転中に前方の自動車に追突し、怪我を負ってしまい通院をした。



●問い合わせ先 市民課 生活環境係（本館1階） ☎64-5896



# 9月の子育て インフォメーション



## のびのびっこひろば

時 間：午前10時から

### 田中のびのびっこひろば

- 9月17日(水) ハローアニマルに行こう  
 集合場所 ハローアニマル(雨天決行)  
 集合時間 午前10時30分  
 持ち物 水筒、敷物、ゴミ袋、(弁当) など
- 9月18日(木) 親子運動遊びに参加しよう

### 滋野のびのびっこひろば

- 9月5日(金) 滋野ぽけっとひろばに参加しよう
- 9月18日(木) ハローアニマルに行こう  
 集合場所 ハローアニマル(雨天決行)  
 集合時間 午前10時30分  
 持ち物 水筒、敷物、ゴミ袋、(弁当) など

### 柵津のびのびっこひろば

- 9月17日(水) ハローアニマルに行こう  
 集合場所 ハローアニマル(雨天決行)  
 持ち物 水筒、敷物、ゴミ袋、(弁当) など

### 和のびのびっこひろば

- 9月2日(火) 和ぽけっとひろばに参加しよう
- 9月9日(火) 消防署見学に行こう  
 集合場所 中央公民館前  
 持ち物 水筒、ゴミ袋、(弁当) など
- 9月18日(木) 親子運動遊びに参加しよう

## みまき未来館

時 間：午前10時～午前11時30分

- 9月3日(水) ふれあいひろば  
(上田いずみ園の先生)
- 9月5日(金) おはなしひろば
- 9月10日(水) わんぱくビクス(中村佐智子先生)
- 9月16日(火) 描こう!作ろう!(深町修司先生)
- 9月17日(水) 0歳児のママひろば
- 9月25日(木) おもちゃドクター

## あくあくひろば

- 9月8日(月) 午前10時30分～11時  
 ママ～ずのおはなし絵本
- 9月9日(火) 午前10時30分～11時30分  
 育児座談会(篠原君江助産師)
- 9月11日(木) 午前10時～11時  
 おもちゃドクター
- 9月18日(木) 午前10時～11時  
 親子運動あそび(しんたい 渡邊真也先生)
- 9月22日(月) 午前10時30分～11時30分  
 ママ～ずのリズムあそび
- 9月25日(木) 午前10時～11時  
 子育て期の母親のための就業相談  
(長野県・女性就業相談員)
- 9月25日(木) 午前11時～11時30分  
 すくすくのおたんじょう会
- 9月29日(月) 午前10時～11時30分  
 すくすく相談(芹澤文子相談員)  
 テーマ「遊びが育てる子どもの力  
 ～子どもの遊びいろいろ～」

## ぽけっとひろば

内 容：音楽・リズム遊び  
 時 間：午前10時～午前11時30分  
 持ち物：水筒、おやつ(おにぎり可) など

- 9月2日(火) 和コミュニティセンター
- 9月4日(木) 東部子育て支援センター
- 9月5日(金) 滋野コミュニティセンター
- 9月11日(木) 柵津公民館
- 9月12日(金) みまき未来館

●問い合わせ先 東部子育て支援センター ☎64-5814  
 北御牧子育て支援センター(北御牧児童館内) ☎67-3676



# 9月の園開放

## 市立保育園

9月28日(日)

田中・和は午前8時30分～正午  
滋野・祢津・北御牧は午前8時45分～正午  
運動会におでかけください

※田中保育園 ☎62-1602

雨天の場合は田中小学校体育館

※滋野保育園 ☎63-6468

雨天の場合は滋野小学校体育館

※祢津保育園 ☎63-6816

雨天の場合は祢津小学校体育館

※和保育園 ☎63-6815

雨天の場合は東御中央公園第二体育館

※北御牧保育園 ☎67-2093

雨天の場合は北御牧小学校体育館

海野保育園 ☎62-2800

9月16日(火)

午後2時30分～午後3時30分

保育園の手作りおやつを  
食べましょう。

要予約

くるみ幼稚園 ☎62-0164

9月27日(土)

午前10時頃

運動会 風車を拾おう



\*\*\*\*\*

## ◎地域活動支援センター

・対象者 障がいを持った方、こころに病を持った方など

・とき 平日 午前10時～午後3時  
(祝日は除く)

\*好きな時間にお越しください。

・ところ 東御障がい者相談センター  
さくら2階

・内容 おしゃべりやゲーム、読書などをしながらゆっくり過ごしたり、調理、手芸、スポーツなどの活動を行います。

\*見学、ご利用を希望される方は、下記またはさくら(☎75-0603)へご連絡ください。

## ◎花みずき会

(こころのボランティア会)

・にちじ 9月5日(金) 午前10時

・ところ 総合福祉センター  
1階 102研修室

## ◎はーと・ほっと・サロン

・にちじ 9月8日(月) 午後1時30分

・ところ 滋野コミュニティセンター和室

\*こころに病を持った方、ご家族の方、話しを聞いてほしい方など、花みずき会(こころのボランティア会)スタッフが、お茶をご用意してお待ちしています。個別相談も行いますので、お気軽においでください。

## ◎陽だまりの会

(精神障がい者家族会)

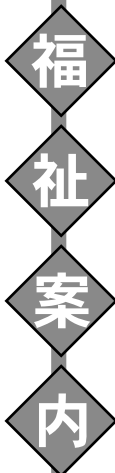
・にちじ 10月22日(水) 午前10時

総合福祉センター2階玄関前集合

・ところ 伊那市「はらっぱのレストラン」  
(障がい者通所施設)

\*「視察研修」を予定しています。

\*9月の陽だまりの会はお休みです。



●問い合わせ先 福祉課 福祉援護係(総合福祉センター内) ☎64-8888



## ✦ 乳幼児健康診査

受付時間：午後1時～午後1時15分（3歳児健診のみ受付午後0時45分～午後1時）

ところ：市保健センター（総合福祉センター2階）

持ち物：母子手帳、おたずね票、赤ちゃんすくすくブック ※1歳6カ月児・2歳児歯科健診のときは歯ブラシ（本人用・仕上げ用）・コップをご持参ください。

期 日	内 容	対 象 者	期 日	内 容	対 象 者
8月19日(火)	3歳児健診	平成23年6月生まれの方	9月16日(火)	3歳児健診	平成23年7月生まれの方
20日(水)	10カ月児健診	平成25年10月生まれの方	17日(水)	10カ月児健診	平成25年11月生まれの方
21日(木)	1歳6カ月児健診	平成25年2月生まれの方	24日(水)	4カ月児健診	平成26年5月生まれの方
26日(火)	2歳児歯科健診	平成24年6月生まれの方	25日(木)	2歳児歯科健診	平成24年7月生まれの方
27日(水)	4カ月児健診	平成26年4月生まれの方	30日(火)	1歳6カ月児健診	平成25年3月生まれの方

## ✦ 個別予防接種 実施期間：通 年

予 約：保護者（希望者）は医療機関に直接ご予約ください。

持 ち 物：母子手帳、予診票、体温計

料 金：無 料 ※対象期間以外の接種は全額自己負担となりますのでご注意ください。



予防接種名	接種回数・間隔	対 象 者	注 意 事 項
ヒブ	接種開始月齢によって、回数が変わります。 ①2カ月～7カ月：初回3回、追加1回 計4回 ②7カ月～12カ月：初回2回、追加1回 計3回 ③12カ月以上：1回 (初回：4～8週の間隔で接種、追加：概ね1年後)	2カ月～5歳 に至るまで	・①～③のどれかで接種を受けましょう。 ・接種後6日間は他の予防接種は受けられません。
小児用肺炎球菌	接種開始月齢によって、回数が変わります。 ①2カ月～7カ月：初回3回、追加1回 計4回 ②7カ月～12カ月：初回2回、追加1回 計3回 ③12カ月～24カ月：60日以上の間隔で2回 ④24カ月以上：1回 (初回：4～8週の間隔で接種、追加：概ね1年後)	2カ月～5歳 に至るまで	・①～④のどれかで接種を受けましょう。 ・接種後6日間は他の予防接種は受けられません。
四種混合 (ジフテリア・百日せき 破傷風・ポリオ)	初回 期間内に20日～56日までの 間隔で3回接種	生後3カ月～7歳半まで	・接種後6日間は他の予防接種は受けられません。 ・生後3カ月を過ぎたらお早めに。
三種混合/ 単独不活化 ポリオ	追加 初回接種(3回目)から6カ月 以上の間隔を置いて1回接種	生後3カ月～7歳半まで	
BCG (結核)	期間内に1回接種	概ね生後3カ月～1歳に 至るまで(標準接種期 間は5カ月～8カ月)	・接種後27日間は他の予防接種は受けられません。
麻しん風しん 混合ワクチン	第1期 期間内に1回接種	生後1歳～2歳未満児	・接種後27日間は他の予防接種は受けられません。 ・第1期は1歳になったら早めに。 ・2期の接種期間は平成27年3月31日までですが、できるだけ早めの接種をお願いします。
	第2期 期間内に1回接種	平成20年4月2日～ 平成21年4月1日生 (就学前の1年間)	
日本脳炎	1期 初回 6日～28日までの間隔で 2回接種	満3歳～7歳半未満及び 平成7年4月2日生～ 平成19年4月1日生の 1期未終了者	・接種後6日間は他の予防接種は受けられません。 ◎法の改正により、平成7年4月2日生～平成19年4月1日生（7歳半～9歳未満含む）の方は、20歳に至るまでの期間は定期接種の対象となります。
	1期 追加 初回接種後の 概ね1年後に1回接種	9歳以上で1期終了者	
子宮頸がん	期間内に3回接種	平成10年4月2日～ 平成15年4月1日生の女子 (小6～高1年齢相当)	・接種後6日間は他の予防接種は受けられません。 ・ワクチンによって、接種間隔が変わります。

# 保健案内

## ❖ 個別予防接種実施医療機関

## ❖ 日曜当番医

医療機関名	電話番号	日曜当番日
柵津診療所 (子宮頸がん以外実施)	62-0273	
長谷川耳鼻咽喉科 (BCG以外実施)	62-2006	
酒井医院	64-3170	9月21日
ささき医院 (BCG、日本脳炎以外実施)	64-3711	9月28日
ほしやま内科	62-3115	8月31日
春原整形外科クリニック (BCG以外実施)	64-6200	
せき内科クリニック (BCG以外実施)	64-7171	9月7日
中島医院	67-2777	
東御記念セントラルクリニック	62-1231	8月24日
東御市民病院	62-0050	9月14日
東御市立みまき温泉診療所 (BCG以外実施)	61-6002	

## + 日曜当番医 +

- 緊急の場合は主治医に連絡し、主治医不在の場合は当番医にご連絡ください。
- 当番時間は各医療機関にお問い合わせください。
- 急きょ当番医が変わることがあります。休日・夜間当番医の電話案内等でご確認ください。

### 休日の歯科救急治療

上田小泉歯科医師会  
「休日歯科救急センター」

住 所 上田市材木町1-3-6  
(上田市立図書館東側)

診療時間 午前9時～午後3時

電話番号 24-8020

休日・夜間当番医の電話案内 長野県救急医療情報センター ナビダイヤル ☎0570-088199

## 教室や催し

### ❖ ごっくん離乳食教室

- ・と き 9月26日(金)
- ・受付時間 午前9時15分～午前9時30分
- ・と ころ 市保健センター
- ・対 象 児 平成26年4月生まれ
- ・持 ち 物 母子手帳  
食事用エプロン  
ごっくんおたずね票  
赤ちゃんすくすくブック



### ❖ もぐもぐ離乳食教室

- ・と き 9月5日(金)
- ・受付時間 午前9時15分～午前9時30分
- ・と ころ 市保健センター
- ・対 象 児 平成26年1月生まれ
- ・持 ち 物 母子手帳、食事用エプロン  
8カ月おたずね票  
赤ちゃんすくすくブック

\*参加できない方はおたずね票にご記入の上、保健センターへ持参いただくか郵送ください。

## 相談

### ❖ 母と子の健康相談

- ・と き 毎週火曜日(祝日を除く)
- ・受付時間 午前9時～午前11時頃までにお出かけください。
- ・と ころ 市保健センター  
\*乳幼児健康相談・育児相談・離乳食相談などです。お気軽にお越しください。

### ❖ こころの相談

予約制 ☎64-8882

- ・と き 9月11日(木)
- ・受付時間 午後1時30分～午後3時30分
- ・と ころ 市保健センター 2名まで
- ・内 容 精神科医等による心の相談を行います。

### ❖ 生活習慣病相談

相談ダイヤル ☎64-8883

- ・と き 月～金曜日(祝日を除く)
- ・受付時間 午前9時～午後5時
- ・と ころ 総合福祉センター内  
健康増進係



### ❖ アルコールに関する相談

- ・と き 毎月第2・4月曜日(祝日を除く)  
午前8時30分～午後5時
- ・と ころ 総合福祉センター内 保健係  
\*アルコール依存症の方やそのご家族等の相談を行います。語り合う場も計画しています。お気軽にお越しください。

●問い合わせ先 健康保健課 保健係 (総合福祉センター内) ☎64-8882

# ホワイトボード

皆さんからの情報発信によるページです。いろいろな情報をお待ちしております。掲載をご希望の方は、希望掲載号(1日・16日)のおよそ1カ月前までに下記へご連絡ください。

●東御市総務部企画財政課 広報担当まで  
メールアドレス: shiho-tomi@city.tomi.nagano.jp

☎0268-64-5806 FAX63-5431

## 自衛官等の募集

### 防衛大学校学生の募集

- 資格/高卒(見込含)21歳未満の男女
- 受付/一般前期9月5日(金)~9月30日(火)
- 採用試験/第1次試験:11月8日(土)・9日(日)  
第2次試験:第1次試験合格者のみ行います。
- 待遇等/修業年限4年、卒業後1年で陸海空幹部自衛官へ

### 防衛医科大学校学生(医学科)の募集

- 資格/高卒(見込含)21歳未満の男女
- 受付/9月5日(金)~9月30日(火)
- 採用試験/第1次試験:11月1日(土)・2日(日)  
第2次試験:第1次試験合格者のみ行います。
- 待遇等/修業年限6年、医師免許取得後2陸・海・空尉

### 防衛医科大学校看護学科学生の募集

- 資格/高卒(見込含)21歳未満の男女
- 受付/9月5日(金)~9月30日(火)
- 採用試験/第1次試験:10月18日(土)  
第2次試験:第1次試験合格者のみ行います。
- 待遇等/修業年限4年、卒業後所定の研修・訓練を受け、保健師・看護師である陸海空幹部自衛官へ

### ●問い合わせ先

自衛隊長野地方協力本部 上田地域事務所 ☎22-5267

## 多重債務者無料相談会のお知らせ

弁護士・司法書士による多重債務者無料相談会が開催されます。借金問題でお困りの方は、この機会に相談窓口へお出かけください。面談は予約制で行いますので、事前に以下の予約先へお電話ください。

- 開催日/9月10日(水) 午前10時~午後5時
- 会場/上田消費生活センター(県上田合同庁舎6階)
- 予約/8月26日(火)~9月9日(火)  
午前8時30分~午後5時(土・日曜日を除く)

### ●申し込み・問い合わせ先

上田消費生活センター ☎27-8517

## 平成26年度国家公務員 海上保安大学校学生採用試験 受験案内

### ○インターネット受付

8月28日(木)午前9時~9月8日(月)受信有効

<http://www.jinji-shiken.go.jp/juken.html>

### ○郵送・持参受付/8月28日(木)~9月1日(月)

### ●問い合わせ先

海上保安庁第九管区海上保安部 ☎025-285-0118

人事院中部事務局 ☎052-961-6838

海上保安大学校 ☎0823-21-4961

## 平成26年度(後期)

### 「犬のしつけ方教室」開催のお知らせ

犬の正しい飼い方としつけ方を身につけていただくため、「犬のしつけ方教室」を開催しますので、飼い主の方はぜひ、ご参加ください。

### ○学科講習/

- ・日時 9月6日(土)
- ・会場 上田合同庁舎 南棟 2階 会議室
- ・受付 午後1時~午後1時30分
- ・講義 午後1時30分~午後3時30分
- ・内容 動物に関する法律、犬の本能・習性・生理、正しい飼育管理、病気の知識と予防、犬のしつけ方

### ○実技講習/全5回(土曜日)

- ・日時 9月13日 9月20日 9月27日  
10月4日 10月11日  
予備日 10月18日(雨天中止の場合に開催)
- ・会場 上田合同庁舎 駐車場
- ・受付 午後1時~午後1時30分
- ・実技 午後1時30分~午後3時
- ・内容 犬のしつけ方  
(歩く、おすわり、ふせ、まで等)

※犬を同伴してください。

### ○参加資格/

- ①生後4カ月以上概ね1年以内の飼い犬であること。
- ②狂犬病予防法による登録及び今年度狂犬病予防注射済みであること。
- ③ジステンパー、伝染性肝炎及びパルボウイルス感染症等のワクチン接種済みであること。

### ○受講料/5,000円(内1,000円は長野県動物愛護会上小支部年会費)

### ○申込方法/開催日前日までに長野県動物愛護会上小支部にお申し込みください。

開催初日に参加費、登録及びワクチン接種等の証明書をご持参ください。

### ●申し込み・問い合わせ先

長野県動物愛護会上小支部(上田保健福祉事務所内)

☎25-7153



## 上田創造館だより

子どもは天才講座 9月のテーマ「野菜の絵を描こう」

○日 時 / 9月20日(土) 午前10時～午前11時30分

○会 場 / 体育館

○対象者 / 未就学児(2歳以上)とその保護者

○参加費 / 500円

○申込み / 8月20日(水)から電話申込を開始します。

●申し込み・問い合わせ先 / 上田創造館 ☎23-1111

## 自動車税の減額、増額割合変更のお知らせ

地球温暖化防止及び大気汚染防止のため、自動車税を環境配慮型に変える全国一律の「グリーン化税制」が平成14年度から実施されています。

平成27年度課税分から、環境負荷の小さい自動車に対する軽減は、対象となる車種を絞るとともに減額割合を拡充し、環境負荷の大きい自動車に対しては、増額割合を10%から15%に引き上げます。

詳細は、長野県ホームページ(平成27年度グリーン化特例)をご覧ください。

●問い合わせ先 / 県庁税務課 ☎026-235-7051

## 技術専門学校10月入校短期訓練生募集

岡谷、伊那、佐久の県技術専門学校では、就職に役立つ技能や知識を身につける短期課程(10月～6カ月)の訓練生を募集します。

○募集内容 / 岡谷技術専門学校 電子制御コース

伊那技術専門学校 機械科

佐久技術専門学校 機械CAD加工コース

○訓練期間 / 6カ月(10月入校)

○定 員 / 各10名

○出願資格 / 職業に必要な基礎的な技能及びこれに関する知識を習得しようとする者

○受付期限 / 9月3日(水)まで

○選考期日 / 9月10日(水)

○選考方法 / 職業適性検査、人物考査(面接)

○申し込み先 / 入校しようとする技術専門学校

●問い合わせ先 / 県庁人材育成課 ☎026-235-7199

## 財務省関東財務局長野財務事務所へご相談を!

長野財務事務所では、財務省の総合出先機関として、地域の皆さまからの相談を無料で受け付けております。

一人で悩まないで、迷わずご相談ください。

○だまされしないで! 危ない投資勧誘!

詐欺的投資勧誘相談窓口 ☎026-234-5125

○借金の返済でお悩みはありませんか?

多重債務相談窓口 ☎026-234-2970

## 第67回全国植樹祭シンボルマーク募集

平成28年春季に長野県で開催する「第67回全国植樹祭」を、長野県ならではの特色ある大会として、大会の開催を広く全国にアピールするため、大会にふさわしいシンボルマークを募集します。

詳細は、長野県ホームページ(第67回全国植樹祭)をご覧ください。

○大会テーマ / ひと ゆめ みどり  
信濃から 未来へつなぐ 森づくり

○表彰区分 / 最優秀賞1点 優秀賞1点 入選3点程度

○応募期間 / 9月12日(金)(当日消印有効)

●申し込み・問い合わせ先

県庁森林づくり推進課 ☎026-235-7276

## 日本ジオパーク南アルプス大会 (第5回日本ジオパーク全国大会)開催

「山岳と人とジオパーク」のつながりをテーマに、4日間にわたりジオパークに関するシンポジウムやジオツアー等を行います。当日は一般参加者向けの展示や体験教室なども用意していますのでご参加ください。

詳細は、日本ジオパーク南アルプス大会ホームページをご覧ください。

○開催日 / 9月27日(土)～30日(火)

○場 所 / 伊那市(27～30日)

飯田市・富士見町・大鹿村(29～30日)

●問い合わせ先 / 伊那市世界自然遺産登録推進室

(大会事務局) ☎0265-96-8147

県庁自然保護課 ☎026-235-7178

## 職場のトラブルでお困りの 労働者・事業所の皆さまへ 個別労働紛争あっせん制度

労働者個人と事業主間の解雇などのトラブルを解決するための「あっせん」を行っています。手続は無料で簡単です。労使双方にご利用いただけ、秘密は守られますので、お気軽にご利用ください。

○あっせんとは

原則として、公益・労働者・使用者委員、事務局職員の4者で構成するあっせん員が労使双方の主張を確かめ、場合によってはあっせん案を示しながら、労使双方に働きかけ、紛争の自主的解決を援助する制度です。

○トラブルの例

- ・会社から納得できない理由で突然解雇(リストラ)された
- ・パートで働いているが、何の説明もなく時給を下げられた
- ・配転命令を出したが、従業員に納得してもらえない

●問い合わせ先

長野県労働委員会事務局(県庁8階) ☎026-235-7468

# 「動物慰霊の会」開催

長野県動物愛護会上小支部および上小飼犬管理対策協議会では、天寿を全うした愛玩動物および事情があって安楽死処分された犬やねこなどの霊を慰め、動物愛護思想の普及を図る目的で、下記のとおり開催します。参列をご希望の方は、ご自由にご参加ください。

期日 9月18日(木) 午後4時～午後5時  
場所 大星斎場(上田市大字上田2548-2)



●問い合わせ先 市民課 生活環境係(本館1階) ☎64-5896

\*\*\*\*\*



## とうみチャンネル



《番組案内》8月18日(月)～9月3日(水)

【放送時間 9:00～ 15:00～ 21:00～】

最新の番組表は市ホームページからもご覧いただけます。

18日(月)	長野県中学校総合体育大会 上小地区予選会① 東部中男子バスケットボール	再	26日(火)	長野県中学校総合体育大会 上小地区予選会⑦ 東部中男女剣道(団体戦)	再
19日(火)	長野県中学校総合体育大会 上小地区予選会② 北御牧中男子バスケットボール	再	27日(水)	長野県中学校総合体育大会 上小地区予選会⑧ 北御牧中男女剣道(団体戦)	再
20日(水)	長野県中学校総合体育大会 上小地区予選会③ 東部中女子バレーボール	再	28日(木)	平成26年度音楽会～祢津小学校～	再
21日(木)	長野県中学校総合体育大会 上小地区予選会④ 北御牧中女子バレーボール	再	29日(金)	平成26年度音楽会～和小学校～	再
22日(金)	長野県中学校総合体育大会 上小地区予選会⑤ 東部中野球	再	30日(土)	平成26年度音楽会～田中小学校～	再
23日(土)	第11回東御市長旗 わんぱく少年野球大会(7月19日) 祢津スポーツ少年団		31日(日)	第11回東御市長旗 わんぱく少年野球大会(7月19日) 北御牧少年野球スポーツ少年団	
24日(日)	第11回東御市長旗 わんぱく少年野球大会(7月19日) 田中スポーツ少年団		9月1日(月)	東御の童謡唱歌発表会	再
25日(月)	長野県中学校総合体育大会 上小地区予選会⑥ 北御牧中野球	再	2日(火)	湯の丸つつじ祭り	再
			3日(水)	東御市生涯学習講演会 「生き物の進化をたどって」 講師：藻谷亮介氏	再

※番組の内容は都合により変更になる場合があります。あらかじめご了承ください。

Weekly! ウィークリーとうみ 毎週金曜日更新 【放送時間 6:00～ 12:00～ 18:00～】

東御市内の話題や、保育園・幼稚園、学校の活動をお伝えします!

「とうみチャンネル」は、STB(ケーブルテレビ専用デジタルチューナー)が設置されているテレビでご覧いただけます。

●問い合わせ先 とうみケーブルテレビ ☎67-2981  
企画財政課 広報統計係(本館2階) ☎64-5806

～私たちは『地元農家』を応援します～

**不要になった 動かない 農業機械**  
倉庫に眠ったまま

**買取査定します!**

写真・メーカー・型式をご用意なら  
より詳しくご相談を承ります。

まずは  
お気軽にお問合せ下さい!

新品&中古農機販売  
出張&格納修理

**株式会社 唐沢農機サービス**

〒389-0512 東御市滋野乙3012-1

☎0268-62-5262  
FAX.0268-63-7085

唐沢農機サービス

検索



# BOOK童夢みまきから お知らせ

📖 おはなし広場



- ・と き 9月5日(金) 午前10時20分～午前11時
- ・と ころ みまき未来館
- ・対 象 未就園児と保護者
- ・内 容 おはなしボランティアが、絵本の読み聞かせや紙芝居を行います。

●問い合わせ先 教育課 青少年教育係(中央公民館) ☎64-5906

\*\*\*\*\*

## 土砂災害にご用心!

### 土砂災害に備えよう!

一瞬にして尊い命や大切な財産を奪う、土石流・地すべり・がけ崩れなどの土砂災害の大半は、長雨や大雨が引き金となり発生しています。

土砂災害に備え、家の周りの危険箇所を確認し、普段から自宅の裏山を見ることや、避難場所や避難路を家族と話し合っておくことが大切です。

事前の備えや土砂災害危険箇所の確認など、詳しくは市ホームページの「土砂災害洪水ハザードマップ」をご覧ください。また、市建設課窓口でも無料配布しております。

災害が起こる前に逃げる勇気を持ちましょう。



### こんな時は要注意!

土砂災害は、降り続いた雨の量が多くなると発生しやすくなります。大雨注意報や大雨警報などテレビ、ラジオ等の防災情報や気象情報に注意し、「急に川の水が黒く濁った」「山鳴りがする」「裏山からパラパラと小石が落ちている」など普段と違う状況や、危ないと感じたときは、ためらわず避難しましょう。



なお、長野県ホームページ「河川砂防情報ステーション<http://www.sabo-nagano.jp/>」には、雨量情報などの土砂災害警戒情報が掲載されていますので、ぜひご活用ください。

●問い合わせ先 建設課 管理係(別館3階) ☎64-5892

東御市周辺のおすすめ霊園

- ①御牧原 ほたるの里 絆霊園
- ②向陽院 自由墓苑 (上田市塩川)
- ③小牧山 自由霊園 (上田市諏訪形)
- ④小諸善光寺 大雄寺墓苑 (小諸市東雲)

※その他多数、ご紹介できる墓地がございます。

お気軽に  
お問い合わせください

墓石・墓苑の

中部電力生活協同組合指定店

営業時間/9:00~17:00 定休

## 墓地探しはお任せください。~ご先祖供養は心のやすらぎ~ 時代に合わせた墓地・墓石をご提案いたします~

永代  
使用料  
5万円~

絆霊園のポイント/絆霊園は当社が企画・設計した新しい時代の霊園です。

お墓のご相談  
無料受付中!!

- 先祖代々のお墓をキレイにしたい...
- お墓の場所を移転したい...
- 後継ぎがいなくても、お墓はどうしよう...
- 本家の墓地から、新しく独立したお墓が欲しい... ※様々なお墓についてのお悩み、ご相談ください。
- 予算をかせげず、お墓は作れないの?...

きずな 株式会社  
絆コーポレーション

0120-085-927

■上田市秋和473-1(明和ビル) TEL.0268-71-0911 FAX.0268-71-0990  
■軽井沢事務所/北佐久郡御代田町草越1174-41 TEL.0267-32-1161  
■絆霊園事務所/東御市御牧原1799-2 TEL.0268-67-0655

ご相談および霊園のご見学希望の方は  
ご自宅からの送迎サービス実施中!!

<http://www.kizuna-corp.co.jp> 絆コーポレーション 検索



# 新着本案内



## ◆ 一般書

- 子どもを本嫌いにしない本 赤木 かん子：著
- 世界標準の働き方 吉越 浩一郎：著
- 人生のくすり箱 寂しさや不安を癒す  
 柘野 俊明：著
- ブラボー 隠されたビキニ水爆実験の真実  
 高瀬 毅：著
- L-4Lの大きなサイズのおしゃれ服  
 福井 和：著
- 負けない日本企業 江上 剛：著
- 認知症とわたしたち 朝日新聞取材班：著
- くらしのくだもの12か月 銀座千疋屋：監修
- 山のことば辞典 豊田 和弘：著
- 国語は好きですか 外山 繁比古：著
- 二千七百の夏と冬 上・下 荻原 浩：著
- 金魚鉢の夏 樋口 有介：著
- 星星の火 福田 和代：著
- ミドリノミ 吉川 トリコ：著
- 火曜日の手紙 エレーヌ・グレミヨン：著

## ◆ 児童書

- ガマ 遺品たちが物語る沖縄戦 豊田 正義：作
- 川釣りにチャレンジ! 川・湖・沼 藤谷 立自：作
- ジャカスカ号で地中海へ 山下 明生：作
- 虫のお知らせ おの りえん：作
- 図書室のふしぎな出会い 小原 麻由美：作
- ワカンネークエスト わたしたちのストーリー  
 中松 まるは：作
- 職員室の日曜日 村上 しいこ：作
- はじまりのとき タイム=ハ・ライ：作
- アーデン城の宝物 E.ネズビット：作
- 12人のいちにち 杉田 比呂美：作
- さあ、はこをあけますよ  
 ドロシー・クンハート：作
- うなぎのうーちゃんだいぼうけん  
 すがい ひでかず：絵
- おっとあぶないかわのなか  
 みやにし たつや：絵
- セッセとヨッコラ  
 ヒョゴーどうくつのたんけん 高島 那生：作
- おばけ、がっこうへいく  
 ジャック・デュケノワ：作

## 9月の行事予定

### ★「おはなしたまご」による★

#### おはなし子ども会

日時 9月20日(土) 午前10時30分から  
 対象 未就学児～小学生  
 テーマ 「おつきさま」  
 内容 エプロンシアター：「まるまるなあ～に」  
 絵本の読み：「おつきさまこんばんは」  
 「おつきさまってどんなあじ」  
 ほかブックトーク・牛乳パック絵話し・  
 テーブルシアター・工作など

会場は、くるみの部屋(絵本コーナー)です。

### ★図書館職員による★

#### おはなし会

日時 9月12日(金)  
 午前10時30分から  
 対象 未就園児とその保護者  
 テーマ 『どうぶつたちがやってくる!』  
 内容 パネルシアター・手遊び  
 絵本の読み など



図書館北側の駐車場は、工事のため、  
 平成27年3月20日(金)まで、ご利用  
 いただけません。

### ★休館のお知らせ★ 月末図書整理日 8月29日(金)・9月26日(金)

開館時間 火～金曜日：午前9時～午後6時30分 土・日曜日、祝日：午前9時～午後5時  
 休館日 月曜日(月曜日が祝日・休日の場合は開館し、翌平日が休館)

●問い合わせ先 東御市立図書館 ☎64-5886



<p><b>子育て世帯 臨時特例給付金</b></p> <p>対象者 1月分の <b>児童手当の受給者</b> <small>*児童手当の所得制限限度額以上の方や 生活保護受給者等は除く</small></p> <p>子ども1人につき1万円</p>	<h1 style="margin: 0;">「臨時福祉給付金」と 「子育て世帯臨時特例給付金」の 申請の手続きはお済みでしょうか</h1>	<p><b>臨時福祉給付金</b></p> <p>対象者 <b>住民税の非課税者</b> <small>*課税者の扶養親族や生活保護受給者等 は除く</small></p> <p>1人につき1万円 <small>年金や児童扶養手当等の受給者は 1万5千円</small></p>
--	--	---

「非課税のお知らせ」や「給付金申請書の提出について」の案内通知が届いていませんか？東御市では、給付金の給付対象者になると思われる方（世帯）へ申請書用紙をお送りし、申請を受付けています。

申請書のご提出が無い場合、給付金は受けられません。また、申請期限を過ぎた受付はできませんので、今一度ご確認ください、該当となる場合は必ず期限内にご提出ください。

▶ **申請期限** 10月1日（水）

▶ **提出先** 福祉課 福祉推進係（総合福祉センター内）  
（提出は、申請用紙に同封した返信用封筒でも可能です。  
また、市役所本庁でもお預かりできます。）

▶ **給付金対象者**

**臨時福祉給付金** 平成26年度市・県民税非課税者  
（ただし、課税者に扶養されていた方や生活保護対象者等は対象外。）

**子育て世帯臨時特例給付金** 平成26年1月分児童手当を受給していた方  
（ただし、臨時福祉給付金の対象者や生活保護対象者等は対象外。）



**注意**

- ・平成26年1月2日以降に東御市へ転入された方の申請先は、前住所地市町村です。
- ・平成25年分所得の申告をされていない方は、給付金受給資格の認定ができませんので、早めに税務課へご相談ください。

“振り込め詐欺”や“個人情報の詐取”にご注意ください。

東御市や厚生労働省などがATM（銀行・コンビニなどの現金自動支払機）の操作をお願いすることは、絶対にありません。

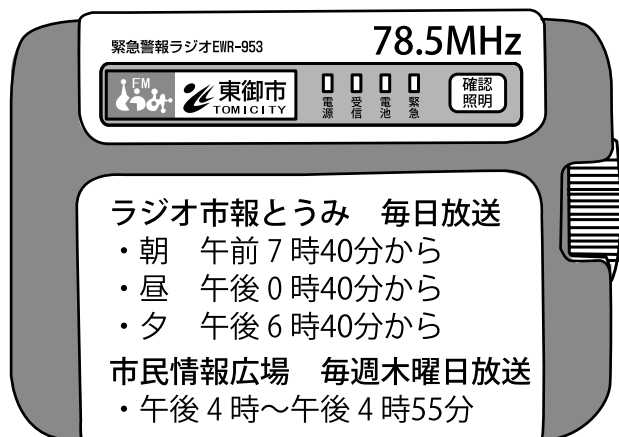
また、銀行などのキャッシュカードの暗証番号を照会することは、絶対にありません。

●申請・問い合わせ先 福祉課 福祉推進係（総合福祉センター内） ☎64-8888

\*\*\*\*\*

# 防災ラジオ

防災ラジオの受け取りはお済みですか？



**メール配信**（緊急情報等メール配信サービス）

あっと @とうみ

**配信情報**

- ①市内火災情報
- ②災害情報  
（市内風水害・県内震度4以上）
- ③不審者情報
- ④その他の情報  
（行方不明者・有害鳥獣出没など）

QRコード

●問い合わせにつきましては、特別な記載がない限り平日の開庁時間（午前8時30分～午後5時15分）とさせていただきます。

# 東御市防災訓練を実施します

▶ **日時** 8月31日（日）午前8時～午前10時  
 ▶ **場所** 市内全域

※避難場所は、各区で決められた場所または各区の公民館

訓練当日は、午前8時に緊急地震速報をコミュニティFM（エフエムとうみ）の緊急放送と携帯電話等へのメール配信（メール配信@とうみ）で伝達します。

その後、市から避難指示が発令されますので、各区で決められた指定場所へ避難していただき、初期消火訓練や炊き出し訓練などを行ってください。

なお、布下区、常満区、島川原区については、土砂災害に対する防災訓練を同日行います。詳しくは、すでに隣組回覧等してありますチラシをご覧ください。

## 家族みんなで防災訓練に参加しましょう!!

### 防災訓練への参加

日ごろの訓練が、いざというとき力になります。



地域で行われる防災訓練には積極的に参加して、防災知識を身につけましょう。

防災の日 9月1日（月） 防災週間 8月30日（土）～9月5日（金）

### 家庭や隣組等での話し合い



災害に応じた避難場所や避難経路を確認しておきましょう。

家具や照明器具などの転倒・落下防止対策をしましょう。

### 要配慮者の安全確保



地域ぐるみで、一人暮らしや寝たきりの高齢者、障がい者の方の安全確保と避難誘導をしましょう。

### 非常持出品の準備



ラジオ、懐中電灯、現金、筆記用具等すぐ持ち出せるようにしておきましょう。

### 非常用備蓄品の準備



日常生活必需品のほかに飲料水・食料は最低3日分を用意しましょう。

備蓄品の在庫や保存期限を定期的に確認しましょう。

防災訓練時に消火栓を使用することがあり、水道水に濁りが発生し、ご迷惑をおかけする場合がありますが、ご理解とご協力をお願いいたします。

上下水道課 水道係 ☎64-5884

●問い合わせ先 総務課 防災係（東御消防署内）☎62-0119