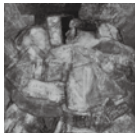


「夜会」

### 渋ジャズ

出演:トリオ・アंकルズ 5月16日(木)  
SBCラジオでおなじみの武田徹さんがメンバーの一人

開場 18時00分  
開演 19時00分  
入場料 ¥1,000  
協力:はすみふぁーむ



### 米津福祐の全貌展

後援:週刊上田新聞社

6月1日(土)~6月16日(日)  
ギャラリートーク 6月1日(土) 14時00分から

■開場時間 10時~17時 ■入場無料



~翼をください、卒業写真、冷たい雨 など、赤い鳥 からハイ・ファイ・セット、あの唄声にふたたび逢う~

### 山本潤子 with 吉川忠英 ライブ in 東御

6月22日(土) 開場15時30分 開演16時00分

全席指定 前売 ¥3,500  
当日 ¥4,000

下記プレイガイドで発売中  
ネットでも買える

### シエナ・ウインド・オーケストラ in 東御

9月28日(土) 開場16時30分 開演17時00分

下記プレイガイドで発売中  
ネットでも買える

♪バーンスタイン:キャンディード序曲  
♪ホルスト:吹奏楽のための第二組曲 他

後援:長野県吹奏楽連盟、上田市民吹奏楽団

一般席券 ¥4,500 学生席券\* ¥3,000 自由席券\* ¥4,000

\*学生席券、自由席券はエリア指定

プレイガイド:東御市文化会館/ながしカメラ/グリーンブックス・タカギ/平安堂(うえだ店、しおだ野店)/琴光堂楽器店/ヒオキ楽器佐久平店 ネット販売:<http://xfun.ocnk.net/>

### 丸山晚霞記念館常設展 旅の風景

丸山晚霞は生涯を通じ、国内外を問わず常に旅をしていました。その履歴を、作品でご紹介します。

6月2日(日)まで  
新規収蔵品も展示

東御市文化会館 サンテラスホール

お問い合わせ TEL 62-3700  
〒389-0515 東御市常田505-1 FAX 0268-62-3262

丸山晚霞記念館



### 船山滋生展

流行や伝統とは無縁の、洗練された感覚が生み出した作品には、凛とした品格がある。彫刻、絵画、文章 すべてが一級品。船山滋生という芸術家がかここにいたことを伝えたい。

背景:冠雪浅間 水彩



月の光 ブロンズ

要申込

船山彫刻を楽しむ"プチツアー" 5月24日(金) 9時00分集合

船山滋生展、氏の屋外彫刻(芸術むら、軽井沢)を鑑賞し、美味しいランチをはさんで美術館へも訪問。初夏の風を感じて、周辺を巡りませんか?

詳細のお問い合わせ、お申し込みは下記までどうぞ。HPでもご案内中



(写真はイメージ)

6月9日(日)まで  
開催中

4/28~5/6無休

梅野記念  
信州東御市  
美術館

[www.umenokinen.com](http://www.umenokinen.com)

〒389-0406 東御市八重原935-1 ■TEL 0268-61-6161 ■開館時間 9時~17時 ■入館料 800円、小中学生は無料 ■毎週月曜日休館

# 『ふれあい市長室』開催のお知らせ

開かれた市政の推進を目的に、市長が市民の皆さんと直接お会いし、市政に関するご意見等をお聴きする「ふれあい市長室」を、次のとおり開催します。

市政について日頃お考えのこと、ご提案など、市長と気軽に懇談してみませんか。

- ◇日 時 5月27日(月) 午前9時～正午
- ◇場 所 市役所 本館2階 市長室
- ◇対 象 者 市内にお住まいの方(個人またはグループ)
- ◇テ ー マ 市政に関すること全般
- ◇時 間 1組15分程度
- ◇事前予約 前日までに、下記へ電話でお申し込みください。
- ◇当日受付 午前8時30分～午前11時  
(ただし、事前予約の方を優先します。)
- ◇そ の 他 会場の都合上、グループの方は5名以内とさせていただきます。  
※次回は、8月に開催する予定です。



●申し込み・問い合わせ先 企画課 企画政策係(本館2階) ☎64-5893

## 「高齢者大学」受講生募集!

東御市公民館では、高齢者を対象とした“高齢者大学”を次のとおり開講します。大勢の皆さんの参加をお待ちしています。

- ◆対 象 概ね60歳以上で、市内にお住まいの方
- ◆期 間 5月28日(火)～平成26年3月4日(火)  
全16回(予定)
- ◆場 所 北御牧公民館(北御牧庁舎2階)
- ◆募集定員 100名程度
- ◆講座内容

### 開講式

日時 5月28日(火)  
午前10時  
会場 北御牧公民館  
講堂

①技能講座(クラブ活動)  
書道・かな書道・パッチワークと  
小物・籐手芸・ゲートボールの  
中から1つ選び学習

②全体学習  
(受講者全員が受講する)  
講演会・唱歌童謡・芸術鑑賞・  
創作活動など

③特別講座  
視察研修旅行  
(日帰り)



- ◆受講料 2,000円 開講式当日に集金します。  
(別途材料費が必要となる講座があります)
- ◆申込方法 5月14日(火)までに、下記へ電話でお申し込みください。  
※各区の老人クラブでもお申し込みいただけます。

●申し込み・問い合わせ先 生涯学習課 生涯学習係(北御牧庁舎2階) ☎64-5885

# 和小学校「トキ剥製」を公開します

和小学校に保存されているトキの剥製は、大正9年（93年前）に地元の海善寺池付近で捕獲されたもので、県内に残されているトキの剥製は、5体ほどしかなく大変貴重なものであることがわかりました。傷みが著しいことから修復を施し、市民の皆さまにご覧いただく機会を設けました。お気軽にご来場ください。

❖日時 5月17日（金） 午前8時50分～午前9時35分  
（1時間目の授業にあわせて行います）

❖場所 和小学校体育館

❖内容  
・トキ剥製の修復披露  
・トキを提供した父の思い出～ 依田敏雄さん  
・トキの生態と現状～ 柳沢盛一さん  
※トキ生態写真展示



●問い合わせ先 東御市教育委員会 教育課 文化財係（旧商工会館2階） ☎64-5879

## 『手作り料理教室』受講生募集!

平成25年度のテーマは「笑顔いっぱい手作り料理!」です。

身近な食材を使って美味しく健康に役立つ献立を、みんなで楽しく学んでみませんか？  
新たなレパートリーを増やして、毎日の食事に彩りを添えましょう!

- 講師 東御市食生活改善推進協議会の皆さん
- 時間 午前9時～午後1時
- 場所 総合福祉センター 2階 調理実習室
- 受講料 3,500円 毎回の材料代を含みます。  
第1回の教室で集金します。
- 定員 30名 定員になり次第締め切ります。
- 申込み 5月13日（月）から受け付けますので、下記へ電話でお申し込みください。



	期 日	献 立
第1回	6月12日（水）	・桜えびのカルシウムごはん ・たけのこのはさみ揚げ ・にら玉もやし ・野菜の千切りスープ ・柏もち
第2回	8月7日（水）	・カレーピラフ ・ピーマンのマヨ味とうふ詰め ・トマトと玉ねぎのサラダ ・コンソメスープ ・杏仁プリン
第3回	10月9日（水）	・おにかけ ・ライスコロケ ・シャオピン（中国風焼餅） ・かぼちゃと小松菜のくるみあえ ・漬物
第4回	12月11日（水）	・白飯 ・鯉のうま煮 ・千草巻 ・白和え ・味噌汁 ・黒ごまの和風プリン
第5回	平成26年 2月5日（水）	・バラの花の寿司 ・鮭の曙揚げ ・ニョッキ ・ごぼうとしいたけのサラダ ・花ふのすまし汁

※材料の都合により、献立が変更になる場合があります。

●申し込み・問い合わせ先 生涯学習課 生涯学習係（北御牧庁舎2階） ☎64-5885



# 「メール配信@とうみ」

(緊急情報等メール配信サービス)

## 無料 登録はお済みですか？



- ☑ 配信情報 ①市内火災情報 ②災害情報 (市内風水害・県内震度4以上) ③不審者情報 ④その他の情報 (行方不明者・有害鳥獣出没など)
- ☑ 携帯電話やパソコンのメールアドレスがあれば、どなたでも登録できます。
- ☑ 情報提供料金は無料です (ただし、メール通信料金はおお客様の負担となります)。
- ☑ 登録方法 / tomi\_jh@eml.city.tomi.nagano.jp へ空メールを送信すると、本登録手続きのメールが届きます。詳しくは市ホームページをご覧ください。

● 問い合わせ先 企画課 秘書広報係 (本館2階) ☎64-5806

\*\*\*\*\*

レンゲツツジをみんなで守ろう！

## 「湯の丸レンゲツツジ群落」保護ボランティア活動参加者募集

「湯の丸レンゲツツジ群落」は、国の天然記念物に指定されており、毎年6月下旬頃には湯ノ丸山の山肌を、鮮やかな朱色の絨毯のように染め上げます。その美しさを一目見ようと毎年大勢の観光客が訪れておりますが、年々ズミやヤナギなどの繁殖により、レンゲツツジが減衰してきています。これからも素晴らしいレンゲツツジ群落を守っていくため、この保護活動に参加をしてみませんか。



- \*日時 6月8日(土) 午前9時 集合
- \*集合場所 湯の丸地蔵峠 駐車場
- \*作業時間 午前9時30分～午後3時30分 (時間は状況により変更する場合があります) 現地にて昼食・休憩・作業終了後は解散となります。
- \*作業場所 湯の丸高原 つつじ平
- \*作業内容 つつじ平のズミやヤナギの刈り払い、その片付け作業
- \*持ち物 作業のできる服装や靴、雨具、昼食  
お持ちの方は、剪定ばさみやノコギリ、またはナタをご持参ください。  
刈り払い機や軍手は用意します。
- \*その他 傷害保険に加入します。  
当日は孺恋村レンゲツツジ保存会と共同作業の予定です。
- \*申込方法 5月24日(金)までに申込書を郵送または、FAXにて送信してください。

湯の丸・高峰レクリエーションの森環境整備運営協議会

● 申し込み・問い合わせ先 〒389-0404 東御市大日向337番地 (商工観光課 観光係内) ☎67-1034 FAX67-3337

----- 切り取り線 -----

### 「湯の丸レンゲツツジ群落」保護ボランティア活動 参加申込書

氏名		性別	男・女	年齢	歳
住所		電話番号			
ご持参いただける道具に○を		剪定ばさみ ・ ノコギリ ・ ナタ ・ 道具なし			

# 地域づくり支援室 を 開設しました

市では4月から、市民の皆さんの地域づくりを総合的にお手伝いする部署「地域づくり支援室」を開設しました。

主な業務は次のとおりです。

## 回 小学校区単位の地域づくりの支援

従来から深いつながりのある小学校区単位の区域において、区を超えた連携で、いつまでも元気で持続可能な地域づくりを考える市民団体の取り組みを支援しています。

現在、滋野地区では地区全体を総括する地域づくり組織が発足し、北御牧地区でも、地域が主体となる組織づくりの検討がはじまりました。順次、他の地区でも検討が進められていくと思いますが、あくまでも地域の皆さんのご意見・お考えのもとにじっくりと時間をかけて進めて行くものです。

## 回 地域づくりに関する活動や補助金の相談等

区、地縁団体、NPOなど市民団体の地域づくりに関する相談をお受けします。  
また、次の地域づくりに関する補助金がありますので、ご活用ください。

### 地域づくり活動補助金

地域の皆さんが自ら考え、自ら行動を起こす地域活性化の事業のための補助金です。(例) 交流イベント、冊子発行、遊歩道等整備など

### 元気づくり支援金

県が行う事業ですが、申請は支援室が窓口となります。

### 再編区補助金

平成27年3月31日までに再編した区等が交付対象です。再編要望区の相談も受け付けています。

### 自治会活動保険加入補助金

区の自治会活動保険の加入に対する補助制度です。

### 一般コミュニティー助成事業

区や地区などの地域づくり活動に必要な施設または設備の整備に対する助成です。(例) 区のまつり等の備品  
事業主体は区や地区等に限ります。

## 回 軽トラックや刈払機などの作業機等の貸出し

市民団体の皆さんに、軽トラックや刈払機、小型管理機等の貸出しを行っています。

地域の公共施設や用地の環境美化、資源回収、道路維持、緑化推進活動等にご活用ください。

**まずは、支援室にお電話を！**

貸出し備品や手続きの流れは、市ホームページでもご確認いただけます。

市民のみなさんの地域づくりに関するご相談等がありましたら、是非、お問い合わせください。



●問い合わせ先 地域づくり支援室 地域づくり支援係 (本館2階) ☎71-6790 (直通)

# ハクビシンの捕獲に伴う 安全捕獲講習会開催



『安全捕獲講習会』を受講していただくと、狩猟免許を所持していなくても自らの住宅地および農用地（田畑）において、ハクビシンを捕獲することができます。

ハクビシンが自宅の屋根裏に住み着いてしまい困っている方や、農作物被害でお困りの方は、是非、受講してください。

❖日 時 5月26日（日） 午前10時～正午

❖会 場 東部人権啓発センター

❖内 容 ①鳥獣の保護及び狩猟の適正化に関する法令等について  
②猟具の取扱いについて  
③捕獲に関する知識について

❖申込み 5月22日（水）までに下記へ電話でお申し込みください。

※今後も講習会を年に数回実施する予定です。

❖持ち物 筆記用具・印鑑

❖その他 捕獲後の処置（殺処分および埋設）も、自己対応となります。  
講習会終了後、箱罾（捕獲資材）の配布を行いますので、積み込み可能な車でお越しください。（箱罾寸法：0.4m×0.4m×0.8m）

なお、駐車場につきましては、東部人権啓発センター前は当日の講習会で利用し、中央公民館前は増改築工事中（14ページ掲載）のためご利用いただけません。本庁舎前の駐車場をご利用ください。

●問い合わせ先 農林課 耕地林務係（別館2階） ☎64-5898

## 『人権よろず相談所』を開設します

◆日 時 5月17日（金） 午前9時～午前11時  
受付時間 午前8時45分～午前10時30分

◆場 所 北御牧庁舎



### 相 談 内 容

- ・法律相談：裁判、訴訟、契約、債権債務、損害賠償、相続、遺言など法律問題に関すること
- ・登記、クレジット・サラ金相談：登記手続きやクレジット・サラ金問題などに関すること
- ・人権相談：結婚・離婚、隣人・親子・兄弟・夫婦の関係調整と差別など人権に関すること
- ・行政相談：行政機関への各種申請手続き、要望、陳情、苦情など行政に関すること
- ・消費生活相談：日常生活での消費問題、商品勧誘等の苦情など消費生活に関すること

※相談には、弁護士・司法書士・人権擁護委員・行政相談委員・消費生活専門相談委員の力が応じます。相談料は無料で、秘密は厳守されます。

◆事前予約 弁護士による法律相談については、事前に予約が必要です。 下記へお申し込みください。

ただし、予約の状況により相談をお受けできない場合もありますので、ご承知おきください。

●事前予約・問い合わせ先 東部人権啓発センター ☎64-5902

# 「第10回市長杯」囲碁大会

●日 時 5月26日(日) 午前9時～午後4時  
(受付:午前8時30分～8時50分)

●場 所 北御牧公民館(北御牧庁舎2階)

●参加費 大人1,000円 高校生以下500円

●対戦方法 自己申告のハンディ戦

●表彰 5位まで表彰および副賞があります。

●その他 どなたでもご参加いただけます。

事前の申し込みは必要ありませんので、お気軽にご参加ください。

全員に参加賞および昼食をご用意します。

●連絡先 棋道部会(日本棋院東御支部) 部会長:増田 ☎67-0268

多くの皆様のご参加お待ちしております。



●問い合わせ先 生涯学習課 生涯学習係(北御牧庁舎2階) ☎64-5885

\*\*\*\*\*

## 若者のための就職相談 「ミニジョブカフェ事業」のお知らせ

平成25年度のミニジョブカフェ事業は東御市と長野県の共催で、学生や40代前半までの方を対象に就職相談を行う事業です。

「就職活動を何から始めてよいかわからない」、「やりたいことが見つからない」、「どんな仕事があるのか知りたい」など就職に関するさまざまなお相談に応じます。

相談には地域キャリア・コンサルタント(長野県若年者就業サポートセンター)が応じます。

◆申し込み 事前予約が必要です。希望日を下記へ電話でお申し込みください。

◆時 間 午前9時～午後4時

◆会 場 北御牧庁舎

◆相談費用 無料

◆その他 相談日は平日のみです(土・日曜日、祝日、年末年始は休み)。



●申し込み・問い合わせ先 商工観光課 商工労政係(北御牧庁舎内) ☎67-1034

\*\*\*\*\*

## ツキノワグマにご注意ください

暖かい季節になり、ツキノワグマがエサを求めて人里近くの山林へ下りてきます。

ツキノワグマは本来臆病な動物で、人間の気配に気付くと自分から逃げたり、身を隠したりします。しかし、出会い頭に遭遇した場合や子グマを連れている場合は、人間を襲うことがあります。季節柄、山菜採り等で山林内に入る機会が多くなりますが、十分ご注意ください。



### ＜山へ入る際の注意事項＞

- ・ラジオや鈴などの音が出るものを必ず携帯してください。
- ・雨天時の入山は避けてください(匂いや足音が薄れ、クマと遭遇する可能性が高くなります)。

※クマを見かけた場合は下記までご連絡ください。

●問い合わせ先 農林課 耕地林務係(別館2階) ☎64-5898

# 「地域発 元気づくり支援金」 を活用してみませんか

～平成25年度の第2次分の事業を募集します～

長野県では、「地域発 元気づくり支援金」により地域づくりを実践される皆さまを支援いたします。

「地域をよくしたい」、「こんな活動をしてみたい」など、地域づくりに「地域発 元気づくり支援金」を活用してみませんか。

## 対象団体

- ・市町村、広域連合、一部事務組合
- ・NPO法人、地域づくりを行うグループや協議会など（公的団体）

## 元気づくり支援金の概要

### 【対象となる事業】

自らの知恵と工夫により自主的、主体的に取り組む地域の元気を生み出すモデル的で発展性のある事業のうち、次に掲げる事業を対象

- (1) 地域協働の推進に関する事業
- (2) 保健、医療、福祉の充実に関する事業
- (3) 教育、文化の振興に関する事業
- (4) 安全・安心な地域づくりに関する事業
- (5) 環境保全、景観形成に関する事業
- (6) 産業振興、雇用拡大に関する事業
- (7) 市町村合併に伴う地域の連携の推進に関する事業
- (8) その他地域の元気を生み出す地域づくりに資する事業

### 平成25年度の重点テーマ

- (a) 県と市町村との協働事業
- (b) 自然エネルギーの普及、拡大
- (c) 障がい者や若者の雇用促進、就業支援

### 【支援金の交付（公的団体の場合）】

**ハード事業** 道路、水路、建物等の建設または改修、  
1件10万円以上の備品の取得など3分の2以内

**ソフト事業** （ハード事業以外）4分の3以内  
上記(a)～(c)に該当の場合は5分の4以内

※交付額の下限は30万円です。交付額が30万円を下回る場合は本事業の対象にはなりません。

●応募期限 5月23日（木）

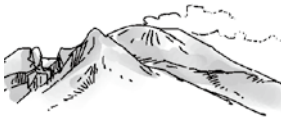
●応募方法 下記まで応募書類を2部ご提出ください。

※詳しくは、上小地方事務所のホームページをご覧ください。

<http://www.pref.nagano.lg.jp/xtihou/jousyou/>







# とうみチャンネル



## 《番組案内》 5月1日(水)～18日(土)

【放送時間 19:30 23:00 翌日 7:00 10:00 13:00 16:00】

最新の番組表は市ホームページでもご確認ください。

1日(水)	平成25年度 滋野小学校入学式 再
2日(木)	平成25年度 和小学校入学式 再
3日(金)	平成25年度 田中小学校入学式 再
4日(土)	平成25年度 祢津小学校入学式 再
5日(日)	平成25年度 北御牧中学校入学式 再
6日(月)	平成25年度 東部中学校入学式 再
7日(火)	春のくるみ会 再
8日(水)	月刊とうみチャンネル4月号
9日(木)	青少年健全育成講演会 講師：荻原昌幸先生 (望月教育プラットホーム会長) 再
10日(金)	Weekly! ウィークリーとうみ ～東御市内の話題～ *放送時間は下記参照
11日(土)	第2回とうみふくしセミナー 第一部基調講演

12日(日)	第2回とうみふくしセミナー 第二部シンポジウム
13日(月)	景観講演会 ～千曲川ワインバレーの田園風景～ 再 講師：玉村豊男氏
14日(火)	東御市第4回生涯学習市民大学講座 再 ～武田将士起請文徴集の状況と小県の諸士～ 寺島隆史先生(元上田市立博物館館長)
15日(水)	平成24年度東御市味のセミナー講演会 「とうみの食で育む 元気な心とからだ」 再 講師：管理栄養士・NR・日本きのこマイスター協会 認定講座講師 塩入公子氏
16日(木)	信州医学振興会 夜間健康講座 第8回 排尿の病気(尿失禁)の本態
17日(金)	Weekly! ウィークリーとうみ ～東御市内の話題～ *放送時間は下記参照
18日(土)	瞳輝いて保育の翼 ～4月生まれの誕生会～ <北御牧保育園> 信州健康リポート

※番組の内容は場合により変更になることがあります。あらかじめご了承ください。

※Weekly! ウィークリーとうみ 毎週金曜日放送

【放送時間 7:00 10:00 13:00 16:00 20:00 23:00】



※Weekly! ウィークリーとうみ 再 毎日21:45放送(金曜日、5/4～5/9を除く)

「とうみチャンネル」は、とうみケーブルテレビと上田ケーブルビジョンに加入されている方で、STB(ケーブルテレビ専用デジタルチューナー)が設置されているテレビでご覧いただけます。

●問い合わせ先 企画課 ケーブルテレビ係 ☎67-2981

## さあ出かけよう! とうみレッツ号!



とうみレッツ号でお出かけしませんか?  
温泉に、お買物に、さあレッツ・ゴー!  
後部座席のシートベルト着用が義務化されました。  
ご乗車の際はシートベルトの着用をお願いします。

### ～とうみレッツ号のご利用方法～

- ※利用する日の2日前より予約ができます。
- ※ご利用になりたい便の30分前までにはお申し込みください。
- ※8時30分便をご利用の場合は前日までにお申し込みください。
- ※変更・取り消しの場合は必ず受付センターにご連絡ください。



受付時間は  
平日の午前8時  
から午後4時  
までです

とうみレッツ号受付センター (東御市商工会内)

受付時間: 平日 午前8時～午後4時 ☎67-1003



# 「防災ラジオ」をご活用ください



『防災ラジオ』は災害等の情報をお知らせするのはもちろんですが、ふだんはエフエムとうみの専用ラジオとしてもお使いいただけます。毎日3回のラジオ市報とうみをはじめ、おくやみ情報や市民情報広場をご活用ください。

## 【ラジオ市報とうみ】

**朝** …午前7時40分

**昼** …午後0時40分

**夕** …午後6時40分

## 【おくやみ情報】

**夕**の放送終了後

## 【市民情報広場】

**毎週木曜日** …午後4時～午後4時55分

市民の皆さんに向けて、行政情報を放送しています。お知らせ、イベント情報、行事の告知、議会だよりなど身近な話題を提供いたします。



## 【そよ風にのせて】

**毎週火曜日** …午前11時～午前11時55分

視点を変えた新たな情報提供番組、乞うご期待。

※エフエムとうみ（78.5MHz）は市販のラジオや車載ラジオでも聴くことができます。

●申し込み・問い合わせ先 企画課 秘書広報係（本館2階） ☎64-5806



## 長野県発達障害者支援シンボル・マーク

### 「結」を制定しました

#### ○目的

県では県民が発達障害やその支援に関心を持ち、正しく理解する機運を醸成するとともに、発達障害のある人やその家族も安心感を持てるよう、発達障害者支援のシンボル・マーク「結」を制定しましたので、ご活用ください。

#### ○シンボル・マークのデザイン 作者：吉沢綾子さん

「ライトブルー」は、世界自閉症啓発デーのシンボルカラー

「鳥の形」は、山を越えて広がる正しい知識

「結ぶ形」は、地域・社会、人と人がしっかり結び着的支援

#### ○使用手続き等

- ①シンボル・マーク「結」を使用する者は、使用申請書を健康長寿課に提出する。
- ②なお、発達障害者サポーター、発達障害ペアレント・メンター、発達障害サポート・マネージャー、国・県・市町村の機関はこの手続きを省くことができる。
- ③指定の色（白黒印刷の場合はこの限りではない）と形の使用を原則とする。

④発達障害者支援に支障がある場合、県は使用者に対し使用の中止を求めることができる。

●問い合わせ先/県庁健康長寿課 ☎026-235-7109

## 第4回 俳句ウォーキングのつどい 「四季の森」探訪へ 参加者募集

新緑の森へ出かけませんか。

○日時 5月12日（日）

午前9時30分～午後4時50分

○場所 上ノ原山荘 西側 雑木林

県道94号東御婦恋線 23番観音 右折200m

○参加費 300円

○募集 30名 定員になり次第締め切ります。

○講師 窪田栄治先生

○持ち物 お弁当

※詳細につきましては、下記へご連絡ください。

●問い合わせ先/「四季の森」里山を守る会

（森） ☎・FAX62-3850 ☎090-9358-1591

（窪田） ☎・FAX67-3364 ☎090-4028-8252

## 上田子ども劇場 第35回 地域公演

### 『風の子 バザール』

○日程/5月19日（日） 午前11時

○会場/滋野コミュニティセンター

○内容/次の3作品を上演します。

- ・ギアッコと豆
- ・ヒヨコと大ネコ
- ・ふえふきイワヌシカ

○料金/前売券1,300円 当日券1,500円

（大人・子ども同一料金、年少児未満無料）  
家族券1,000円

（大人1人を含む家族3人目から）

●問い合わせ先/上田子ども劇場（久保） ☎27-4756

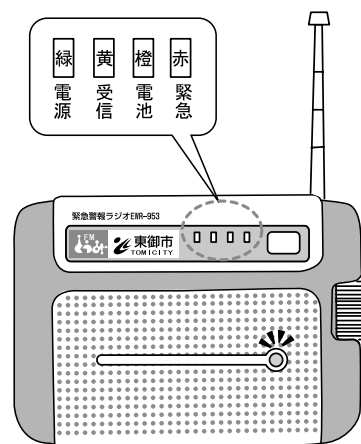
# 「防災ラジオ」の受け取りは お済みですか

市では1世帯に1台「防災ラジオ」の無償配布を行っています。  
ご希望の方は下記までお問い合わせください。

ラジオは停電や電話回線が不通の時でも、送信局との間を電波で繋ぐため比較的、災害に強いものとして注目されています。

大規模災害時等の際には、FM放送を通じて市民の皆さまへ必要な情報をお伝えすることが可能です。

市では、今後の有事に備えてすべての世帯に、特別な機能を持った「防災ラジオ」の無償配布をしております。まだ手続きがお済みでない方は下記へお問い合わせください。



●申し込み・問い合わせ先 企画課 秘書広報係（本館2階） ☎64-5806

## 第41回 東信美術展

今年も東信美術展を開催いたします。大勢の皆さまにご覧いただきたく、ご案内いたします。

○会 期 / 5月12日（日）～19日（日）  
午前9時～午後5時（最終日午後4時まで）

○会 場 / 上田創造館 1階 文化ホール

○展示部門 / 日本画、洋画、彫刻、工芸

●問い合わせ先 / （小林） ☎090-1406-2579

## 中部電力(株)からのお知らせ

### 『所沢川系発電所 作業停止予定について』

塩沢第一・第二発電所は工事及び点検のため下記の期間、作業停止予定となっております。発電所停止日は、河川の変動と濁水が発生いたします。

また、※印は発電所の有水試験を行いますので河川の流量変動が発生いたします。

なお、ご不明な点がございましたら、下記までお問い合わせをお願いいたします。

○第一発電所停止および出力制限日時  
5月11日（土）午前9時～5月16日（木）午後5時

※5月17日（金）午前9時～午後5時

○第二発電所停止および出力制限日時

5月11日（土）午前9時～5月16日（木）午後5時

※5月17日（金）午前9時～午後5時

●問い合わせ先 / 中部電力(株)長野電力センター 土木課  
☎026-241-1886

## 「守ろう！電波のルール」

6月1日（土）から10日（月）は、電波利用環境保護周知啓発強化期間です。私たちみんなの財産である電波の良好な利用環境を守るため、不法無線局をなくし、電波を正しく使いましょう。

電波に関することは、下記までお気軽にご相談ください。

●問い合わせ先 / 信越総合通信局

・無線設備への混信・妨害及び  
違法な無線設備の情報に関すること

監視調査課 ☎026-234-9976

・テレビ・ラジオなど放送の受信障害に関すること

受信障害対策官 ☎026-234-9991



## 「ながの創業サポートオフィス」の 分室(相談受付窓口)をプレオープンしました

○目的 /

県では、県内経済を担う新たな企業の育成を図るため、公益財団法人長野県中小企業振興センターに総合相談窓口「ながの創業サポートオフィス」を開設し、創業サポートの強化に取り組んでいます。

その一環として、4月1日（月）に信州大学と連携し「ながの創業サポートオフィス」の分室（相談受付窓口）をプレオープンしました。

○「ながの創業サポートオフィス」分室の概要 /

創業について相談予約受付を行い、ながの創業サポートオフィスへ取り次ぎをします。

予約が入ると、ながの創業サポートオフィスのスタッフが分室に出張し、事業化へ向けた相談・助言等を実施します。

対象者は、当面、信州大学の学生を対象とし、順次、県内大学の学生、地域の創業意欲ある若者へと拡大する予定です。

○ながの創業サポートオフィス分室の設置場所 /

上田市：上田産学官連携室

（サテライト・ベンチャービジネス・ラボラトリー〈SVBL〉）

長野市：長野産学官連携室

（イノベーション研究・支援センター）

●問い合わせ先 / 県庁経営支援課 ☎026-235-7195

# 耐震診断(無料)・耐震補強(補助)を実施しましょう

平成25年度に限り、補助金額が90万円(従来60万円)に増額されます

～申込期間:平成25年5月31日(金)まで～

市では、古い建築基準で建てられた住宅の耐震診断を無料で実施しています。大規模地震等の発生に備え、この機会に自宅の耐震診断を行ってみてはいかがでしょうか。

なお、診断の結果、危険と診断された住宅が耐震補強工事を行う場合は、補強工事に対する補助制度をご活用ください。

## ① 診断の対象となる住宅

①昭和56年5月31日以前に建築工事に着工していること

②一戸建てで自己所有であること

③木造住宅(在来工法)であること

※建築確認申請を伴う増築や改築を行っている部分は対象外となります。



上記の3点のすべてにあてはまる場合

## ② 耐震診断(無料)

長野県に登録されている木造耐震診断士が、実地調査と所有者から提供された資料等に基づいて住宅の耐震性能を評価します。

また、評価に基づき耐震補強案を作成し概算の工事費用を算出します。

- ・壁などを壊さず分かる範囲の情報に基づき診断を行います。
- ・住宅建築の際の図面等が残っている方は、ご用意ください。
- ・住宅内を詳細に調査しますので、必ず立ち会いが必要となります。
- ・診断日について診断士と十分日程調整をし、連絡が取れるようにしてください。

耐震補強工事を行う場合

## ③ 耐震補強工事(補助)

耐震診断に基づき、壁、柱、梁及び基礎等の補強により、一定の強度が得られる工事には補助金が出ます。(直接工事費用の1/2で上限90万円)

●申し込み・問い合わせ先 建設課 住宅係(別館3階) ☎64-5882

# 取引・証明用に使用する 「はかり」の定期検査のお知らせ

商品の売買（農産物も含む）に使用または、各種の証明行為に使用する「はかり」をお持ちの皆さんは、2年に1回の定期検査を受けることが必要です。

今年は下記の日程で実施されますので、「はかり」をご持参いただき、必ず検査を受けてください。

なお、検査には手数料（検査代金）が必要となります。

## 1. 実施日時

実施日	対象地区名	時 間	実施場所	検査料
5月30日(木)	田中地区 滋野地区	午前10時30分～正午 午後1時～午後3時	総合福祉センター	1台につき 500円～2,600円
5月31日(金)	柵津地区 和地区			

※はかりの他にも、「分銅」を一緒にお持ちください。

## 2. 検査対象計量器の具体例

**取 引**とは…商品の販売・農家の出荷・運送・保管及びその他  
業務上の計量、並びに薬局での医薬品の調剤等の計量

**証明用**とは…官公庁・学校・保育園及び幼稚園の体重測定等公的な  
計量、並びに病医院・診療所・保健所等の健康診断、  
または診断書を発行するための計量



### \*\*主な対象計量器の例示\*\*

- ①商店、露店、行商などで商品の売買に使用するはかり
- ②病院、薬局等で使用している調剤用のはかり
- ③病院、学校、幼稚園、保育園などで使用している身体検査用の体重計
- ④宅配便の取次店で使用している料金特定用はかり
- ⑤工場、事業所などの原材料の購入、製品の販売、出荷のために使用するはかり
- ⑥公共機関への報告または、公共機関が行う統計の公表などを目的として行う計量に使用しているはかり
- ⑦農産物の売買に使用しているはかり（直接市場に出荷している方、直売所等へ出荷されている方、直接販売している方が対象となります）

●問い合わせ先 商工観光課 商工労政係（北御牧庁舎内） ☎67-1034

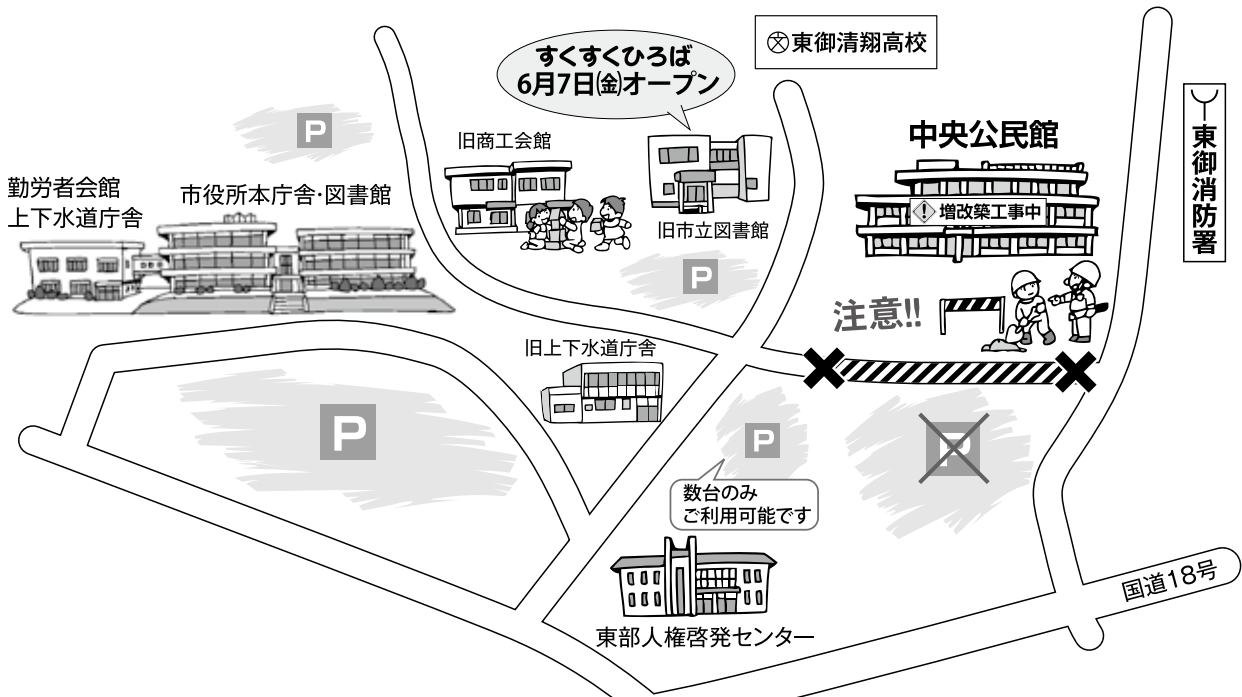
## 訂正とお詫び

市報とうみ「お知らせ版」No.209（4月16日号）22ページに掲載しました図書館だよりのおはなし会日時に誤りがありました。

（誤）5月10日（金）午後3時45分 → （正）5月10日（金）午前10時30分  
訂正してお詫びいたします。

# 中央公民館増改築工事に伴い 5月7日(火)から 中央公民館前通路が通行止めになります

通行止め期間:5月7日(火)～平成26年3月31日(月)(予定)



工事期間中は、工事車両の出入りがあります。事故には十分ご注意ください。

●問い合わせ先 生涯学習課 生涯学習係 (北御牧庁舎2階) ☎64-5885

## 「甲種防火管理者」資格取得講習会

- ⇒日 時 6月20日(木)・21日(金)  
午前9時～午後4時30分 両日とも
- ⇒場 所 上田市丸子文化会館(小ホール)
- ⇒定 員 概ね100名
- ⇒受講料 会 員 3,500円  
非会員 5,000円
- ⇒申込方法 5月14日(火)午前9時から受付を開始します。



上田地域広域連合消防本部 予防課または、東御・丸子・真田・依田窪南部の各消防署の窓口にて、直接お申し込みください。  
※電話での予約及びお申し込みはできません。

●問い合わせ先 東御消防署 予防係 ☎62-0119  
上田地域広域連合消防本部 予防課 ☎26-0029

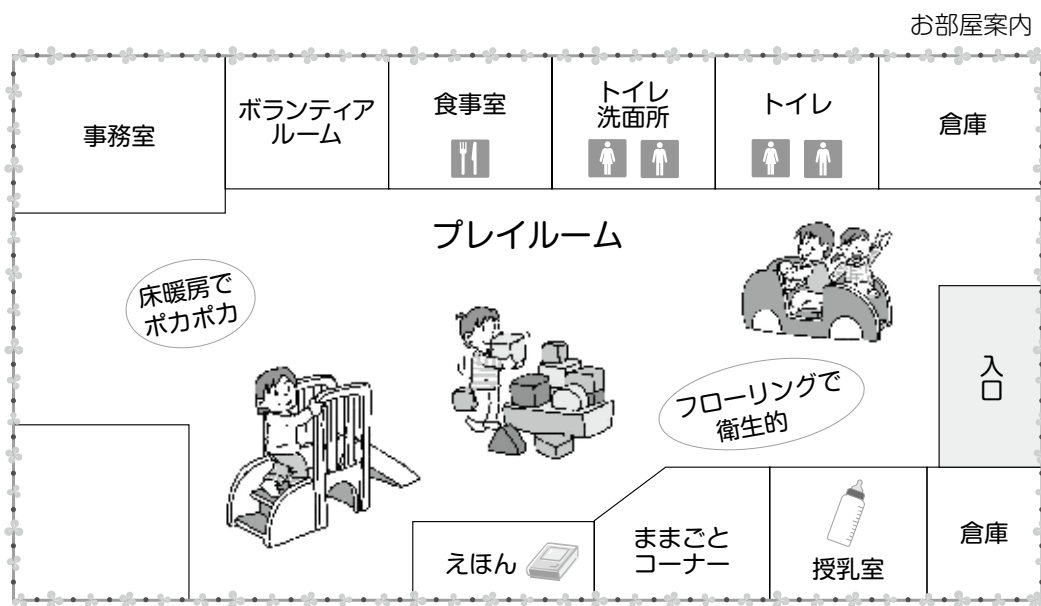
# 『すくすくひろば』開所式

## 6月7日(金) 午前10時

子育て支援センター「すくすくひろば」は、旧商工会館1階から旧市立図書館1階へ移転し、リニューアルオープンします。大勢の皆さまにご来場いただきますようご案内いたします。

また、「すくすくひろば」のシンボル『フレンドシップ・キルト』も展示します。利用者のお母さん方のご協力により、素晴らしい作品に仕上がりましたので、あわせてご覧ください。

- ※日程 午前10時00分 オープニングセレモニー式典  
あいさつ  
テープカット  
※雨天時は式典の一部を屋内で行います。
- 午前10時30分 ママ〜す♪コンサート
- ※場所 旧市立図書館 (東御清翔高等学校 校門手前)

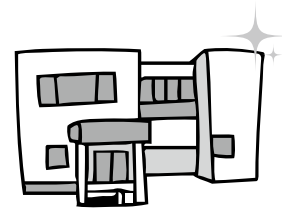


南側は全面ガラス貼り、明るく、開放感いっぱい♪

### 「すくすくひろば」移転について



旧商工会館1階



旧市立図書館1階

※旧商工会館1階の「すくすくひろば」は**6月6日(木)**までご利用いただけます。

※移転後も、東部子育て支援センターの電話番号およびFAX番号に変更はありません。

●問い合わせ先 東部子育て支援センター (旧商工会館1階) ☎64-5814

# 空き家情報登録制度 「空き家バンク」ってなに？

## ◇空き家バンクとは

誰も住んでいない空き家を放置すると、数年で廃屋化してしまう場合があります、防犯や景観といった面からも対策が必要です。東御市ではこうした空き家を有効活用し、景観保全や防犯対策、定住促進を図るため、空き家バンク事業を実施しています。賃貸または売却を希望する住宅をお持ちの方、東御市への定住を希望される方の双方が空き家バンクに登録することで、空き家の有効活用につなげていきます。



## ◇空き家を貸したい方、または売りたい方（提供者）

対象となる物件を空き家バンクへ登録していただきます。

登録方法には次の2種類の方法があります。

直接型：当事者間で契約を行う方法

間接型：空き家バンクの契約について市と協定を締結している

（社）長野県宅地建物取引業協会 上小・更埴支部が契約を仲介する方法

ご登録完了後に市ホームページなどで空き家情報が掲載されます。

## ◇空き家を借りたい方、または買いたい方（利用希望者）

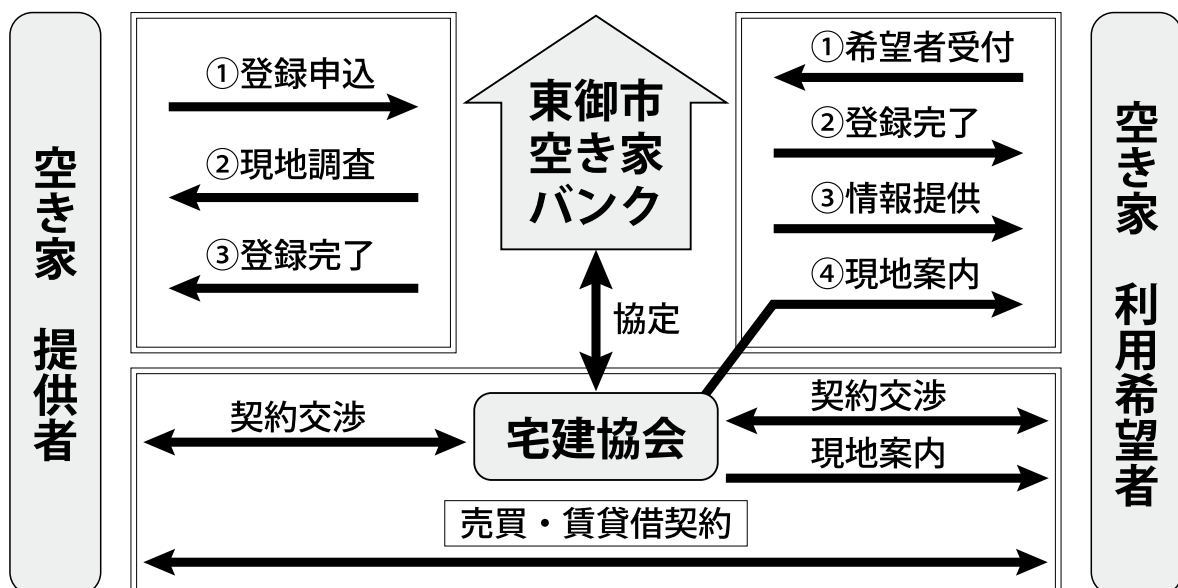
空き家バンク利用希望者として、市の空き家バンクへ利用登録をしていただきます。

登録が完了すると、市から空き家情報を紹介し、気に入った物件が見つければ交渉開始となります。

## ◇登録方法

登録を希望される方は、申込書に必要事項を記入いただき、ご提出ください。なお、申込書は市ホームページもしくは、下記へお問い合わせください。

### 【空き家バンクのイメージ】



●申し込み・問い合わせ先 建設課 住宅係（別館3階） ☎64-5882



# 住宅リフォーム工事の 補助金交付申請の受付を行います

市民の皆さんが行う住宅リフォーム工事の費用の一部を助成します。

## ◆受付期間：5月7日（火）～6月7日（金）

午前8時30分～午後5時15分（土・日曜日、祝日を除く）

## ◆受付場所：市役所産業建設部建設課住宅係（庁舎別館3階）

## ◆補助額：対象工事費用の20%（上限20万円）

## ◆決定方法：抽選により補助対象者を決定します。

（抽選は6月中旬を予定しています。）

## ◆補助対象者

次の①または②のいずれかに該当する方で

㊦～㊨の要件をすべて満たす方

- ① リフォーム工事を行う住宅の所有者かつ居住者  
※ただし、住宅の所有者が市外在住であっても、  
居住者が所有者の二親等以内の親族である場合  
は対象となります。

- ② 東御市空き家バンクに登録のある住宅の所有者

（要件）

- ㊦ 市税等の滞納がない方
- ㊧ 平成23・24年度に同補助金の交付を受けていない方
- ㊨ 工事完了後、平成26年1月31日までに実績報告書が提出できる方  
（工事費の支払いを証明できる書類を含む）

## ◆対象となる工事等：①～⑤の要件をすべて満たすこと

- ① 公共下水道等への接続が完了していること（今回工事で接続をする住宅を含む）
- ② 住宅用火災警報器が設置（寝室等）されていること（今回工事で設置する住宅を含む）
- ③ 東御市内に本社があり、市税等の滞納がない住宅関連業者（個人事業者を含む）が行う工事
- ④ 増築・改築・修繕・模様替え・補修・設備改善等の工事で、工事費が10万円以上であること
- ⑤ 店舗・事務所等併用住宅の場合は居住部分のみの工事

- 補助金の交付決定通知前に契約・着工している工事は対象外となります。
- 昭和56年5月31日以前に建築工事に着工している住宅で、耐震診断・耐震補強工事が実施されていない住宅は対象となりません。  
ただし、耐震診断・補強工事を同時に実施するリフォーム工事は対象となります。

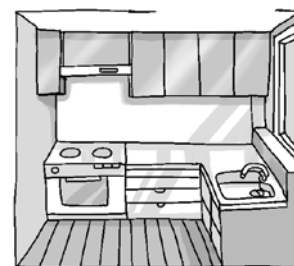
## ◆申込方法

申請書に必要事項をご記入のうえ、添付書類を添えて下記へご提出ください。

なお、申請方法等の詳細をまとめた「申請の手引き」と「申請書」は市ホームページをご覧ください。または下記へご請求ください。



（例）  
リフォーム前



リフォーム後

— 協働のまちづくり —

平成25年度

# 「まちづくり懇談会」を開催します

市民の皆さんの市政に対するご意見・ご要望などをお聴きするとともに、市の直面する主要課題について理解を深めていただき、市の活性化を図ることを目的に開催します。

どなたでも参加できますので、お気軽に最寄りの会場へお越しください。

懇談会参加の予約申し込みは不要です。大勢の皆さまのご参加をお待ちしています。

対象地区	開催日	時間	場所
和地区	5月13日(月)	午後3時～午後5時	和コミュニティセンター
柵津地区	5月15日(水)	午後3時～午後5時	柵津公民館
北御牧地区	5月17日(金)	午後3時～午後5時	北御牧公民館
滋野地区	5月27日(月)	午後3時～午後5時	滋野コミュニティセンター
田中地区	5月28日(火)	午後3時～午後5時	市役所本館2階 全員協議会室

### 懇談会の内容

1. 市政運営について
2. 舞台が丘公共施設整備事業について
3. 区長会からの意見・要望に対する回答
4. 意見交換

※地域の課題や市政に関することなどについて、地域の皆さんと市で共に考えます。  
ご意見・ご要望をお聞かせください。



### お願い

各会場とも駐車場に限りがございますので、なるべく乗り合わせでお越しください。  
また、保育園周辺の駐車は、園児の送迎や交通安全上、ご遠慮願います。

主催／東御市区長会 東御市

●問い合わせ先 企画課 企画政策係（本館2階）☎64-5893