

令和6年度

滋野児童館建設工事設計図

滝設計 建築アトリエ

図 面 リ ス ト

記 号	図 面 名 称	記 号	図 面 名 称	記 号	図 面 名 称
A - 1	特 記 仕 様 書 (1)	A - 32	家 具 詳 細 図 (2)	E - 1	電 気 設 備 図 特 記 仕 様 書
2	特 記 仕 様 書 (2)	33	家 具 詳 細 図 (3)	2	配 置 図
3	特 記 仕 様 書 (3)	34	家 具 詳 細 図 (4)	3	自 立 運 転 電 灯 盤
4	建 物 概 要 ・ 付 近 見 取 図 ・ 建 物 面 積 求 積 表 ・ 外 部 仕 上 表	35	建 築 基 準 法 検 討 図	4	盤 図
5	内 部 仕 上 表	36	防 煙 区 画 平 面 図	5	幹 線 動 力 設 備 平 面 図
6	配 置 図 ・ 敷 地 面 積 求 積 表	37	仮 設 計 画 平 面 図	6	換 気 扇 電 源 設 備 平 面 図
7	平 面 図	38	平 均 地 盤 面 算 定 図	7	照 明 器 具 姿 図
8	立 面 図	39	敷 地 実 測 平 面 図	8	電 灯 設 備 平 面 図
9	断 面 図			9	非 常 照 明 誘 導 灯 設 備 平 面 図
10	屋 根 伏 図			10	コ ン セ ン ト 設 備 平 面 図
11	天 井 伏 図	S - 1	構 造 設 計 標 準 仕 様 (木 造 用)	11	弱 電 機 器 姿 図
12	平 面 詳 細 図 (1)	2	木 造 軸 組 用 構 造 標 準 図 (1)	12	弱 電 設 備 平 面 図
13	平 面 詳 細 図 (2)	3	木 造 軸 組 用 構 造 標 準 図 (2)	13	自 立 運 転 回 路 設 備 平 面 図
14	平 面 詳 細 図 (3)	4	木 造 軸 組 用 構 造 標 準 図 (3)	14	受 変 電 設 備 図 (1)
15	平 面 詳 細 図 (4)	5	木 造 軸 組 用 構 造 標 準 図 (4)	15	受 変 電 設 備 図 (2)
16	平 面 詳 細 図 (5)	6	木 造 部 材 リ ス ト		
17	矩 計 図 (1)	7	基 礎 断 面 表	M - 1	機 械 設 備 図 特 記 仕 様 書 (1)
18	矩 計 図 (2)	8	基 礎 伏 図	2	配 置 図
19	矩 計 図 (3)	9	基 礎 ア ン カ ー ボ ル ト 伏 図	3	凡 例 ・ リ ス ト
20	断 面 詳 細 図	10	1 階 伏 図	4	機 器 表 - 1
21	展 開 図 (1)	11	R 階 伏 図	5	機 器 表 - 2
22	展 開 図 (2)	12	小 屋 伏 図	6	衛 生 器 具 表
23	展 開 図 (3)	13	耐 力 壁 伏 図	7	衛 生 設 備 平 面 図
24	展 開 図 (4)	14	軸 組 図 (1)	8	衛 生 設 備 詳 細 平 面 図 - 1
25	展 開 図 (5)	15	軸 組 図 (2)	9	衛 生 設 備 詳 細 平 面 図 - 2
26	建 具 表 キ ー プ ラ ン	16	軸 組 図 (3)	10	空 調 設 備 平 面 図
27	建 具 表 (1)	17	架 構 詳 細 図 (1)	11	換 気 設 備 平 面 図
28	建 具 表 (2)	18	柱 状 改 良 コ ラ ム 特 記 仕 様 書	12	自 動 制 御 設 備 平 面 図
29	建 具 表 (3)	19	鉄 骨 構 造 標 準 図 (1)		
30	家 具 キ ー プ ラ ン	20	鉄 骨 構 造 標 準 図 (2)	C - 1	外 構 平 面 図 ・ 断 面 詳 細 図
31	家 具 詳 細 図 (1)			2	外 構 構 造 物 詳 細 図

建築工事特記仕様書 (1)

工事概要

- 1. 工事名称 令和6年度 滋野児童館建設工事
2. 建築場所 長野県東御市滋野字海道田 乙2966-3の一部
3. 主要用途 児童館・児童クラブ (区分8220:児童福祉施設)
4. 構造規模 木造平家建 床面積: 578.77 m²

1. 共通事項

- 1. 適用範囲 1) 図面、特記仕様書及び現場説明書に記載されてある事項以外は、「国土交通大臣官房官庁営繕部監修 建築工事共通仕様書」(最新版)に準ずる。
2) 特記事項は印の付いたものを適用する。
3. 設計図書順位 1) 現場説明書(質疑応答書含む)
2) 特記仕様書
3) 設計図
4) 共通仕様書
5) 公共規格及びこれに準ずる規格
4. 記載のない事項 設計図書に明記なき事項でも技術上、納まり上、当然必要として係員が指示した場合は、その指示に従い請負金額の範囲内で施工の事。
5. 別途工事との取合 請負者は、併行して行なわれる別途工事に対して工事進捗が速やかに行なわれる様、相互連絡協議のうえ円滑化を図る。
6. 提出図書 本工事の施工に伴う提出図書は、下記に定める他、必要に応じて係員と協議のうえ、作成するものとする。

Table with 4 columns: 提出図書, 部数, 提出時期, 備考. Lists various documents like 契約書, 仕様書, 図面, etc.

- 7. 官公署その他 手続 工事中に必要な諸届、諸手続は請負者の責任において行う事とする。
8. 発生材の処理 ※引渡しを要しないもの(関係法令に従い適切に処理する)
9. 設計変更 設計変更を生じたときは、原則として、あらかじめ見積書を提出して承認された上変更工事に着手すること。

2. 仮設工事

- 1. 監督員事務所 必要(1.5k x 3k 平家程度)
2. 工事用電力 構内既存の施設
3. 工事用水 構内既存の施設
4. 仮囲い設置
5. 看板
6. 障害物の処理
7. 設計GL
8. 敷地測量
9. 保護設備

3. 土工事

- 1. 根切り
2. 埋戻し及び盛土
3. 建物周囲の整地
4. 残土処分
5. 山止め
6. 地耐力試験

4. 地業工事

- 1. 既製コンクリート杭地業
2. 鋼くい地業
3. 工法
4. 試験杭

- 5. 場所打ちコンクリート杭地業
掘削工法
断面寸法
材料
鉄筋の種類
鉄筋のかぶり厚さ
コンクリートの種別

Table with 3 columns: 使用箇所, 捨てコンクリート, 砂利. Lists specifications for foundation and ground layers.

- 7. 床下防湿層
8. 接地部分の断熱材

5. 鉄筋工事

- 1. 鉄筋の種類
2. 溶接金網
3. 鉄筋の継手
4. ガス圧接
5. 梁貫通孔補強

6. コンクリート工事

- 1. 設計基準強度
2. 温度補正
3. レデーミクトコンクリートの種別
4. セメントの種類
5. 細骨材の塩分含有量
6. 混和材料
7. コンクリート中の塩化物量
8. 無筋コンクリート

建築工事特記仕様書 (2)

9. 軽量コンクリート 種別: □1種 □2種

10. 床コンクリートにて仕上

Table with columns: 種別, 適用箇所. Rows: ※A種, ※B種, ※C種.

11. 型枠 せき板の種別: ※合板(塗装 有り ※無し) □金属製型枠パネル 打放し仕上げ: □A種 ※B種 □C種

7. 鉄骨工事

1. 施工管理技術者 ※適用する □適用しない

Table with columns: 規格, 材質, 適用箇所. Rows: JIS-G3101, JIS-G3106, JIS-G3192, JIS-G3444, JIS-G3466, JIS-G3352.

3. ターンバックル 胴の種別: ※割枠式 □ ボルトの種別: ※羽子板ボルト □

Table with columns: 試験の種別, 試験箇所, 試験数, 備考. Rows: ※超音波探傷試験, □放射線透過試験.

6. 塗装 さび止塗料 種別: 鉄面 □A種 □B種 ※C種 垂鉛めっき面 ※JIS-K5674

7. 耐火被覆 種別: □ラス張りモルタル塗り □耐火被覆吹付(※乾式工法 □湿式工法) □耐火板張り

8. アンカーボルトの保持及び埋込み 種別: □A種 ※B種 □C種

9. 柱底均しモルタル 工法: □A種 無収縮モルタル製造所

10. 軽量形鋼構造 鋼材: ※JIS規格品 SSC400 丸鋼: ※A種 □B種

11. 鉄骨の製作所 ※建設省告示第1103号第2号基づく認定工場 □全鋼連グレード資格認定工場(Mグレード以上)

8. ブロック及びALCパネル工事

Table with columns: 種別, 適用箇所. Rows: ※C種(普通), ※C種(防水).

2. れんが □普通れんが: JIS規格品 ※2種(内壁化粧) □3種(外壁化粧及び舗装) □耐火れんが: JIS規格品 8種または9種(煙突、暖炉)

3. ALCパネル ※JIS規格品 □屋根用(厚さ) □床用(厚さ) □外壁用(厚さ37・50) □間仕切壁用(厚さ)

9. 防水工事

Table with columns: 種別, 施工箇所. Rows: 1. アスファルト防水, 2. 合成高分子ルーフィング防水, 3. 塗膜防水, 4. シーリング

1. アスファルト 種別: FRP 施工箇所: 汚物流し 床・腰

Table with columns: 種別, 施工箇所. Rows: ※A種, ※B種, ※C種.

Table with columns: 種別, 施工箇所. Rows: ※A種, ※B種, ※C種.

Table with columns: 種別, 施工箇所. Rows: ※A種, ※B種, ※C種.

Table with columns: 種別, 施工箇所. Rows: ※A種, ※B種, ※C種, ※D種, ※E種, ※F種.

10. 石工事

1. 花こう岩類 品質: ※1等品 □2等品 仕上げ種類: □たたき仕上() □磨き仕上(※本磨き)

2. 大理石 仕上げ厚さ: ※18mm以上(屋内の壁) 仕上げ種類: ※本磨き

3. テラゾブロック 石の種類: ※大理石 □花こう岩

4. 敷石及び階段石 品質: □1等品 ※2等品 仕上げ種類: ※粗磨き

11. タイル工事

Table with columns: 施工箇所, 形状寸法(mm), きじ, うわぐすり, 備考. Rows: 1. 陶磁器質タイル張り, 2. 陶磁器質タイル型枠先付け工法

Table with columns: 内装, 出隅・幅木, 外装. Rows: 1. 陶磁器質タイル型枠先付け工法

伸縮目地: 垂直方向 □柱の両側又は開口端部上下、及び中間3~4m程度 □柱形の両側及び中間3~4m程度

水平方向 ※各階ごと 伸縮目地寸法: ※幅10mm以上、深さ7mm以上

保水材: ※メチルセルローズの類 製造所 信越化学工業(株) 松本油脂製薬(株)

検査: ※たたきによる検査 □接着力試験 引張り強度 4kg/cm²以上

Table with columns: 種別, 適用タイル, 種別, タイプ型枠先付け面のせき板の種別. Rows: □小口タイル, □二丁掛タイル, □大型タイル

Table with columns: きじの質, うわぐすり, 役物. Rows: ※磁器質, ※せつ器質

検査: ※たたきによる検査 □接着力試験 引張り強度 6kg/cm²以上

12. 木工事

1. 木材 含水率: ※A種 □B種 構造材 等級: ※1等 一部: 上小節

13. 屋根、とい工事

Table with columns: 材料, 規格, 種別. Rows: 1. 金属板葺き, 2. 石綿スレート葺き, 3. とい

Table with columns: 材料, 葺き方, 板厚. Rows: 1. 金属板葺き, 2. 石綿スレート葺き, 3. とい

材料: ※JIS規格品 水切板、谷どい、留付くぎ

Table with columns: 種類, 材質, 寸法. Rows: 水切板、棟包等, 谷どい, 留付くぎ

3. とい 材種: ※硬質塩化ビニル管 □カラーガルバリウム鋼板既製品 防露: ※要 □不要

14. 金属工事

Table with columns: 種別, 施工箇所, 種別, 施工箇所. Rows: 1. ステンレス, 2. アルミニウム及びアルミニウム合金

表面仕上げ: ※HL仕上げ □鏡面仕上げ 表面処理:

3. 鉄の亜鉛めっき 種別: □A種(溶融亜鉛めっき) □B種(電気亜鉛めっき) □C種(表面亜鉛めっき)

溶融亜鉛めっきの亜鉛付着量: □A種 ※B種 亜鉛めっき面の試験: ※要 □不要

4. 軽量鉄骨下地 天井下地 野縁: ※19形(屋内) ※25形(屋外) 壁下地 スタッド: □65形 □75形 □100形

建築工事特記仕様書 (3)

- 5. 手すり及びタラップ
6. 金属成形板張り

Table with 3 columns: 種別, 製法, 寸法, 表面処理, 伸縮継手, ねじ、くぎ. Rows include 鋼板パネル, アルミパネル, 板曲げ (工場プレス加工), 押出し形材, 板厚: 0.8, 板厚: 2.0, フッ素樹脂塗装, 焼付け塗装, ※要, ※要, ※ステンレス製, ※ステンレス製.

- 7. アルミニウム製笠木
※押出し形材
表面処理: ※B-1種又はA-1種

15. 左官工事

- 1. ALCパネル用特殊プラスタ塗り
種別: □A種 塗り厚3mm ※B種 塗り厚5~7mm
2. 仕上塗材仕上げ
種別, 種類, 仕上げ、塗付料、塗厚
□A種: □外装薄塗材C ※吹付け ※下吹き材0.7以上 (kg/m2)
□内装薄塗材C ※上吹き材0.8以上
□外装薄塗材E □吹付け □ローラー ※1.4以上
□内装薄塗材E □吹付け □ローラー ※0.7以上
□外装厚塗材C □吹付け ※吹付厚5mm以上
□内装厚塗材C □こて塗 ※こて塗厚8mm以上
□外装厚塗材E ※吹付け ※厚さ4mm以上
□内装厚塗材E
□複層塗材C
□複層塗材EC
□複層塗材E
□複層塗材RE
□複層塗材RS
□C種 複層仕上塗材
3. 吹付の下地処理 ALCパネル内部目地の形状: ※V形目地
4. 軽量骨材吹付材吹付け
※JIS規格品 種類: ※吹付用軽量骨材仕上塗材 仕上げ厚: ※5mm
骨材の種類: ※パーライト □パーミキュライト
5. ロックウール吹付け
※JIS規格品 色彩: ※原色 □着色
吹付厚さ: □10 □15 □20

16. 建具工事

- 1. アルミニウム製建具
種別: □A種 ※B種
外部に面する建具の性能
気密性による等級: ※8 □2
水密性による等級: □25 ※35 □50
枠の見込み寸法: ※70mm □80mm □100mm
2. 網戸
使用方法による区分: ※G2 (外面可動式) □G1 (固定式)
網の材質: ※ステンレス製 □合成樹脂製 □ガラス繊維入り合成樹脂製
3. 鋼製建具
鋼板の厚さ: □下枠、水切板、レール、補強材 ※2.3mm
□ステンレス製溶接 ※2.0mm
□枠、方立、框、額縁 ※1.6mm
4. 鋼製軽量建具
区分 材質
召合わせ、縦小口包み板、押縁 □鋼板 ※ステンレス □アルミニウム
扉の表面材 ※鋼板 ※化粧鋼板
枠類 □鋼板 ※ステンレス □化粧鋼板
5. ステンレス製建具
表面仕上げ: ※H.L仕上げ □鏡面仕上げ
曲げ加工: ※普通曲げ □角出し曲げ
6. 自動扉
駆動装置の種類: ※電気式及び電動油圧式 □空気式
検出装置の種類: ※マット □熱線 □タッチ式
取付け位置: ※床面 □天井面 □壁面 □無目
7. 重量シャッター
耐風圧強度による種類: □50 ※80 □120 (kg/m2)
機能による種類: □防火シャッター □防煙シャッター
ヒューズ装置: ※煙感知器連動 □熱感知器連動
開閉機能による種類: ※上部電動式 (手動併用) □上部手動式 □下部手動式
8. 軽量シャッター
耐風圧強度による種類: □50 ※65 □80 (kg/m2)
開閉機能による種類: ※手動式 □上部電動式 (手動併用)
9. 木製建具
建具材の種類: □A種 ※B種 □C種
フラッシュ戸の表面板厚: ※4.0 □5.5

- 10. 建具用金物
□モノロック □本締り付きモノロック □シリンダー本締り錠
□レバーハンドル □ドアクローザー □ピボットヒンジ
□ヒンジクローザー □フロアーヒンジ □表示付き錠
□丁番
マスターキー: □要 (1組) □不要
留め材

Table with 2 columns: 建具の種類, 材種. Rows include 鋼製 ※シーリング材, アルミニウム製 ※ガスケット □シーリング材, ステンレス製 ※シーリング材, 木製 ※パテ (木製用). Note: ※防火設備のガラス留め材は防火認定品とする。

- 12. オーバーヘッドドア
セクション材料による種類: □スチールタイプ □アルミニウムタイプ
□ファイバーグラスタイプ
開閉機能による種類: ※バランス式 □チェーン式 □電動式

17. 塗装工事

- 1. 防火材料
2. 素地ごしらえ
3. さび止め塗料
4. 合成樹脂調合ペイント塗り
5. 原材料
屋内の壁及び天井の仕上材は基材同等の認定品とする。
鉄面: □A種 □B種 ※C種
モルタル及びプラスター面: □A種 ※B種
コンクリート及びALCパネル面: □A種 ※B種
石こうボード及びその他のボード面: □A種 ※B種
屋内: □A種 ※B種
屋外: □1種 ※2種
屋内: ※1種 □2種
有害化学物質の出ない塗料を使用する。

18. 内装工事

- 1. ビニル床シート
2. ビニル巾木
3. 合成樹脂塗り床
4. 石こうボード及びその他のボード張り
色柄, 厚さ, 備考
※無地 □2.0 ※2.5 ※溶接工法
※2.0 □3.0 ※ビニルノンアスベスト床タイル (半硬質)
※3.0 □5.0
材質: ※軟質 □硬質 厚さ: ※2.0
高さ: □60 ※75 □100
□弾性ウレタン塗り床 ※平滑仕上げ □防滑仕上げ □つや消し仕上げ
□エポキシ樹脂塗り床 □流し展べ仕上げ ※防滑仕上げ
□レジンモルタル仕上げ □ガラスクロス積層仕上げ

Table with 4 columns: 材質, 施工箇所, 張り方, 厚さ、認定指定. Rows include 石こうボード, □化粧石こうボード, □吸音穴あき石こうボード, □ロックウール化粧吸音板, □ロックウール吸音板, □グラスウール吸音板, □木毛セメント板, □石綿セメントけい酸カルシウム板.

- 5. 畳敷き
種別: □A種 ※B種 □C種
畳床は、防虫処理を行う。
畳表は、「畳表の日本農林規格」の規格品
JIS-A6921により、建築基準法に基づく防火材料の認定表示のあるもの。
6. 壁紙張り

- 7. フローリング
樹種: □ぶな □檜 □なら □かば
模様: □寄木 □緑甲板
種類: □単層フローリング □複合フローリング ※B種
工法: □湿式工法 (モルタル埋込み工法)
□乾式工法 (□くぎ打ち工法 □接着工法)

- 8. じゅうたん敷き
品質検査: ※検査成績書を提出する。
ウィルトンカーペット: □A種 □B種 ※C種
タイルカーペット: □A種 □B種
ニードルパンチカーペット: 厚さ: ※4.0
下敷き材: ※黄麻フェルト厚さ8mm2回刺し
9. 断熱材
※ポリスチレンフォーム保温材 B類3種 厚さ: ※50
□硬質ウレタンフォーム保温材 1種2号
※特定フロンを使用しないもの。高性能グラスウール 20kg 厚さ: ※100
※JIS規格品
10. メラミン樹脂化粧板
厚さ: □1.0 ※1.2 □1.6

19. 舗装工事

- 1. 締固め度の検査
2. アスファルト舗装
加熱混合物の種類
地域別 表層 基層
※一般地域 ※密粒度アスファルト混合物 ※粗粒度アスファルト混合物
□細粒度アスファルト混合物
□寒冷地域 □細粒度アスファルト混合物 □細粒度ギャップアスファルト混合物
切取り検査: ※要 □軽易な舗装部分は係員の承諾を受けて検査を省略する
シールコート: □要 ※不要
3. コンクリート舗装
溶接金網: ※使用する (径6mm×網目150mm) □使用しない
4. 特殊舗装
□カラー舗装
種類: ※顔料を使用した加熱アスファルト混合物
□インターロッキング舗装
種類 色彩: □ナチュラル □カラー
厚さ: ※60 □80
クッション材: ※砂 空練りモルタル

20. 排水工事

- 1. 遠心力鉄筋コンクリート管
管径150mm以下は市販品とする
継手: ※ソケット管のゴム接合 □カラー又はソケット管のモルタル接合
強さ: ※1種 □2種
2. グレーチング蓋
材質: ※鋼製 □ステンレス製
適用荷重: □歩行用 □T-2 □T-6 □T-14 □T-20
形式: ※防臭型
3. 铸铁製マンホール蓋
適用荷重: □T-2 □T-6 □T-14 □T-20

21. 植栽工事

- 1. 植込み用土 ※現場発生土の良質土 □客土
2. 芝張り
種別: ※こらうい芝 □野芝
工法: ※目地張り (平地) □べた張り (切り土のり面)
□筋芝張り (盛り土のり面) □天芝 (のり面頂部)
3. 土壌改良材
種別: ※パーク系堆肥 □土壌改良用泥炭

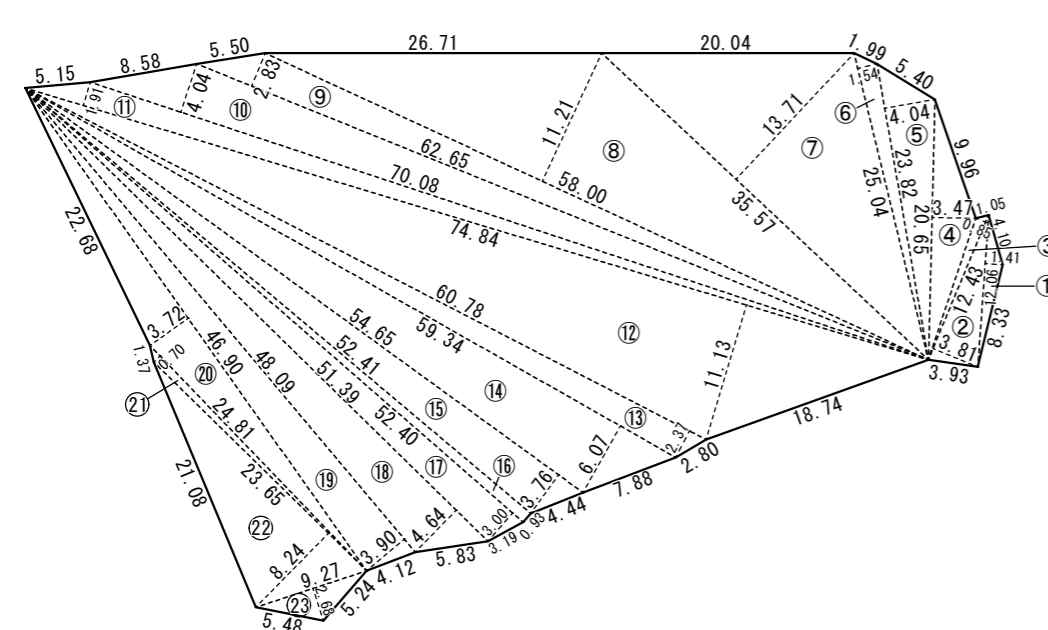
22. 雑工事

- 1. コーナービート
2. 階段滑り止め
3. 鏡
4. 黒板
5. 貫通孔
6. カーテン
7. カーテンレール
8. ブラインド
9. 砂利敷き
10. 敷地境界石標
材質: ※ステンレス製 □樹脂製
材質: ※ステンレス製 □埋込み工法 ※接着工法 (エポキシ樹脂接着材)
種類: ※緑なし防湿形 ※フロート板ガラス及びびみがき板ガラス 厚さ: ※5mm
種類: □木製 □鋼製 □ほうろう
枠: ※アルミニウム製 □木製
色彩: □白 □緑 □黒
材質: ※亜鉛鉄板 □鋼管 □硬質塩化ビニル管 (防火区画に使用不可)
材料: ※消防法に定める防災性能の認定品
材質: ※ステンレス製 □アルミニウム製
形式: ※縦形 □縦形
スラットの材質: ※アルミニウム合金製
開閉方式: ※ギヤ式 □コード式
スラットの成形幅: ※25 □35 □80 □100
種類: 通路 ※A種 □B種
建物周囲 □A種 ※B種
種類: ※A種 □B種

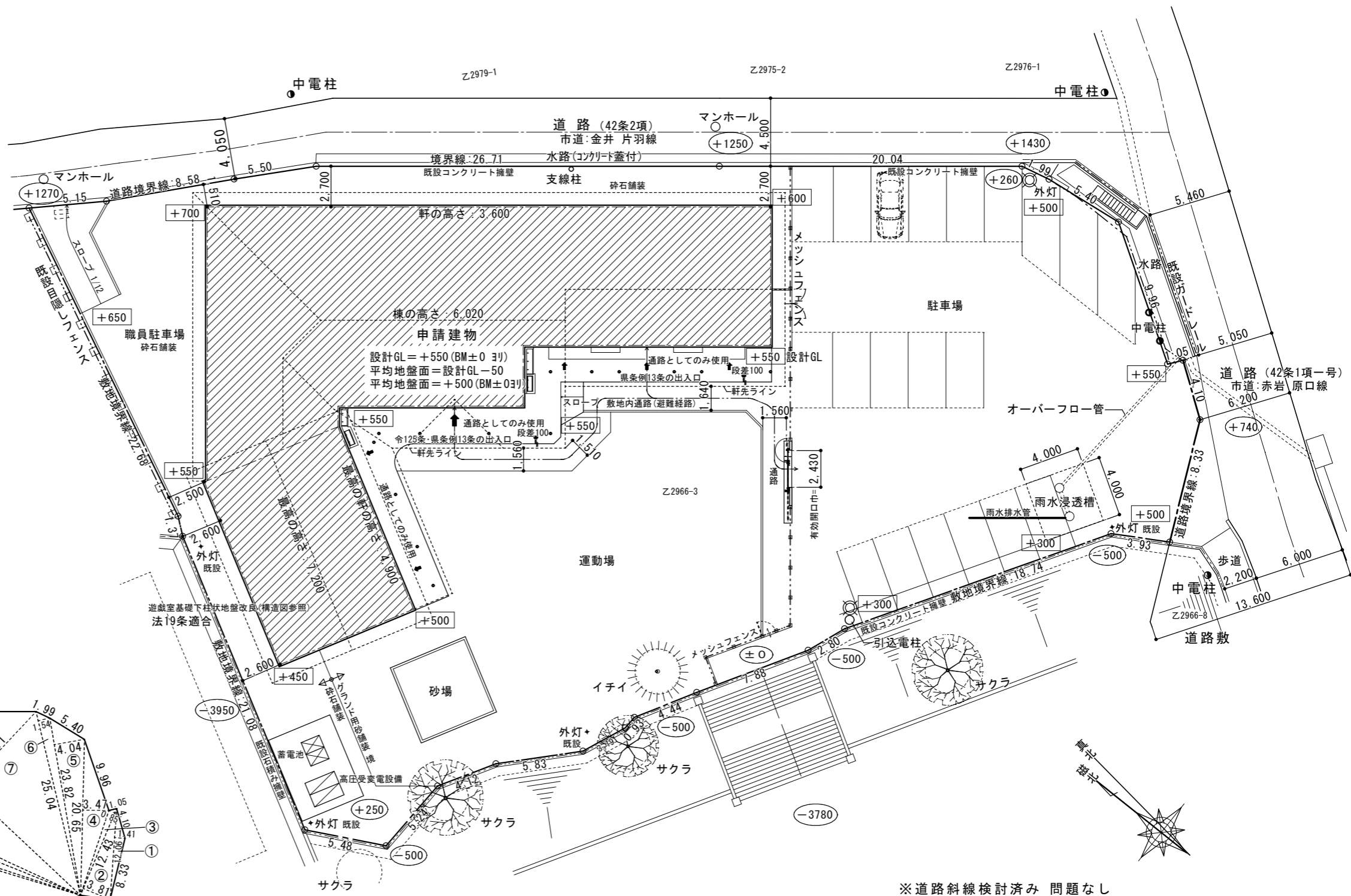
階等	室名	床			巾木			壁			廻り縁	天井			開口部建具・収納		設備機器その他	
		仕上	記号	厚	仕上	H	厚	仕上	記号	厚		仕上	記号	厚	名称	記号	名称	記号
		下地	記号	厚				下地	記号	厚		下地	記号	厚				
内部仕上表	玄関	150角 磁器質フロアタイル貼り 一部:スロープ用硬質塩ビシート貼り 下地:モルタル金ゴテ			上り框:花崗石本磨き	60mm		ビニールクロス貼り 下地:石膏ボード	12.5		塩ビ(細目)	化粧石膏ボード張り 910×910	9.5	上り框:花崗石本磨き 50×60 スロープ:防滑硬質塩ビシート貼り				
	風除室	硬質塩ビシート貼り(木目調) 耐水合板+針葉樹合板+パーティクルボード		2.5	木製	100mm		ビニールクロス貼り 下地:石膏ボード	12.5		同上	同上	9.5	造り付下足入				
	ホール・廊下	硬質塩ビシート貼り(木目調) 耐水合板+針葉樹合板+パーティクルボード		2.5	同上	100mm		同上	12.5		同上	同上	9.5	造り付記帳台・受付カウンター				
	児童クラブ室(1)	複合フローリング(表面材かば3mm)硬質 針葉樹合板+パーティクルボード		12	同上	100mm		ビニールクロス貼り 下地:石膏ボード	12.5		同上	化粧石膏吸音ボード張り 910×910	9.5	造り付児童ロッカー 可動間仕切り		エアコン・換気扇 天井扇		
	児童クラブ室(2)	同上		12	同上	100mm		同上	12.5		同上	同上	9.5	造り付児童ロッカー 可動間仕切り		エアコン・換気扇 天井扇		
	児童クラブ室(3)	タイルカーペット敷き 耐水合板+耐水合板+パーティクルボード		7	同上	100mm		同上	12.5		同上	同上	9.5	造り付児童ロッカー 可動間仕切り		エアコン・換気扇 天井扇		
	倉庫(1)	硬質塩ビシート貼り 耐水合板+針葉樹合板+パーティクルボード		2.5	同上	100mm		ビニールクロス貼り 下地:石膏ボード	12.5		同上	化粧石膏ボード張り 455×910	9.5	造り付棚				
	図書室	複合フローリング(表面材かば3mm)硬質 針葉樹合板+パーティクルボード		12	同上	100mm		ビニールクロス貼り 下地:石膏ボード	12.5		同上	化粧石膏吸音ボード張り 910×910	9.5	造り付書棚 造り付児童ロッカー		エアコン・換気扇 天井扇		
	学習室	同上		12	同上	100mm		同上	12.5		同上	同上	9.5	造り付児童ロッカー		エアコン・換気扇 天井扇		
	静養室(1)	タイルカーペット敷き 耐水合板+パーティクルボード		7	同上	100mm		ビニールクロス貼り 下地:石膏ボード	12.5		同上	化粧石膏ボード張り 910×910	9.5	造り付児童ロッカー		エアコン・換気扇		
	静養室(2)	同上		7	同上	100mm		同上	12.5		同上	同上	9.5	造り付児童ロッカー		エアコン・換気扇		
	物入	硬質塩ビシート貼り 耐水合板+針葉樹合板+パーティクルボード		2.5	雑巾摺	30mm		同上	12.5		同上	同上	9.5	造り付棚・枕棚				
	遊戯室・体育館	屋内スポーツ用長尺弾性塩ビシート 耐水合板+耐水合板+パーティクルボード		6.0	木製	100mm		上壁:難燃シナ合板t=5.5 WP塗装 下地:PB 腰壁:杉板張りH1200(WP B種)塗り 下地:PB	18 12+12.5		同上	化粧石膏吸音ボード張り 910×910 化粧梁:構造用集成材表し 木材保護塗装	9.5	防球ネット W10,000×H3,000 (別途バスケットコート設置)		バスケットライン:ホリウレタン樹脂塗装 エアコン・換気扇・シーリングファン		
	倉庫(2)	硬質塩ビシート貼り 耐水合板+針葉樹合板+パーティクルボード		2.5	同上	100mm		ビニールクロス貼り 下地:石膏ボード	12.5		同上	化粧石膏ボード張り 455×910	9.5	造り付棚				
	事務室	硬質塩ビシート貼り(木目調) 耐水合板+針葉樹合板+パーティクルボード		2.5	ソフト巾木	75mm		ビニールクロス貼り 下地:石膏ボード	12.5		同上	化粧石膏ボード張り 910×910	9.5	造り付書類棚		エアコン・換気扇		
	厨房	硬質塩ビシート貼り 耐水合板+針葉樹合板+パーティクルボード		2.5	同上	75mm		同上 下地:石膏ボード 一部:メラミン化粧板貼り 下地:石膏ボード	12.5 6+9.5		同上	化粧石膏ボード張り 455×910	9.5	キッチンセット W1200×D600×H850 IHヒーター・レンジフード・吊戸棚 W1200+W900		エアコン		
	男子トイレ	同上		2.5	同上	75mm		上壁:ビニールクロス貼り 下地:石膏ボード 腰壁:メラミン化粧板貼り 下地:石膏ボード	12.5 6+9.5		同上	同上	9.5	洋便器他設備図による ライニング甲板:メラミンフォーム t=20		換気扇(24時間)		
	女子トイレ	同上		2.5	同上	75mm		同上	12.5		同上	同上	9.5	洋便器他設備図による		換気扇(24時間)		
	多目的トイレ	同上		2.5	同上	75mm		同上	12.5		同上	同上	9.5	洋便器他設備図による		換気扇(24時間)		
	汚物流しルーム	FRP防水塗り モルタル金ゴテ刷毛引き		2.5	FRP防水塗り 立上げ	300mm		メラミン化粧板貼り 下地:石膏ボード	6 9.5		同上	ケイカル板張り NAD塗装	6	造り付棚		汚物流し 換気扇(24時間)		
洗濯室	硬質塩ビシート貼り 耐水合板+針葉樹合板+パーティクルボード		2.5	ソフト巾木	75mm		ビニールクロス貼り 下地:石膏ボード	12.5			ケイカル板張り NAD塗装	6	造り付棚 SUSハンガーパイプ・フック		洗濯機パン 掃除用流し			

特記事項	※: 本工事に使用する建築材料は 建築基準法第37条に規定する材料とすること。	使用材料	認定番号	使用材料	認定番号	使用材料	認定番号						
	※: 仕上表に表示無き事項でも、施工上当然必要と思われる物については本工事に含まれるものとする。							石膏ボード t= 9.5	準不燃 QM-9820	化粧石膏吸音ボード t=9.5	準不燃 QM-9822	難燃シナ合板 t=5.5	難燃 RM-9340
	※: ビニールクロスは全て準不燃認定品とする。(個別認定品)							石膏ボード t=12.5	不燃 MN-8619			準不燃杉板 t=12	準不燃 QM-0236 (又はQM-0427)
	※: 内装仕上材は全て F☆☆☆☆品を使用。小屋裏、天井裏は全て F☆☆☆☆以上品を使用する							化粧石膏ボード t= 9.5	準不燃 QM-0524	メラミン化粧合板 t= 3	不燃 NM-2183		
								化粧石膏ボード t=12.5	不燃 MN-1864	ケイカル板 t= 6	不燃 NM-3522	ビニールクロス	準不燃 QM-0803 準不燃 QM-0814

敷地面積 求積 S=1/600		
①	12.06 × 1.41 =	17.0046
②	12.43 × 3.81 =	47.3583
③	12.43 × 0.85 =	10.5655
④	20.65 × 3.47 =	71.6555
⑤	23.82 × 4.04 =	96.2328
⑥	25.04 × 1.54 =	38.5616
⑦	35.57 × 13.71 =	487.6647
⑧	58.00 × 11.21 =	650.1800
⑨	62.65 × 2.83 =	177.2995
⑩	70.08 × 4.04 =	283.1232
⑪	74.84 × 1.91 =	142.9444
⑫	74.84 × 11.13 =	832.9692
⑬	60.78 × 2.37 =	144.0486
⑭	59.34 × 6.07 =	360.1938
⑮	54.65 × 3.76 =	205.4840
⑯	52.41 × 0.93 =	48.7413
⑰	52.40 × 3.00 =	157.2000
⑱	51.39 × 4.64 =	238.4496
⑲	48.09 × 3.90 =	187.5510
⑳	46.90 × 3.72 =	174.4680
㉑	24.81 × 0.70 =	17.3670
㉒	23.65 × 8.24 =	194.8760
㉓	9.27 × 2.68 =	24.8436
計 ① + ~ ㉓		= 4,608.7822
	× 1/2	= 2,304.3911
敷地面積		2,304.39 m ²

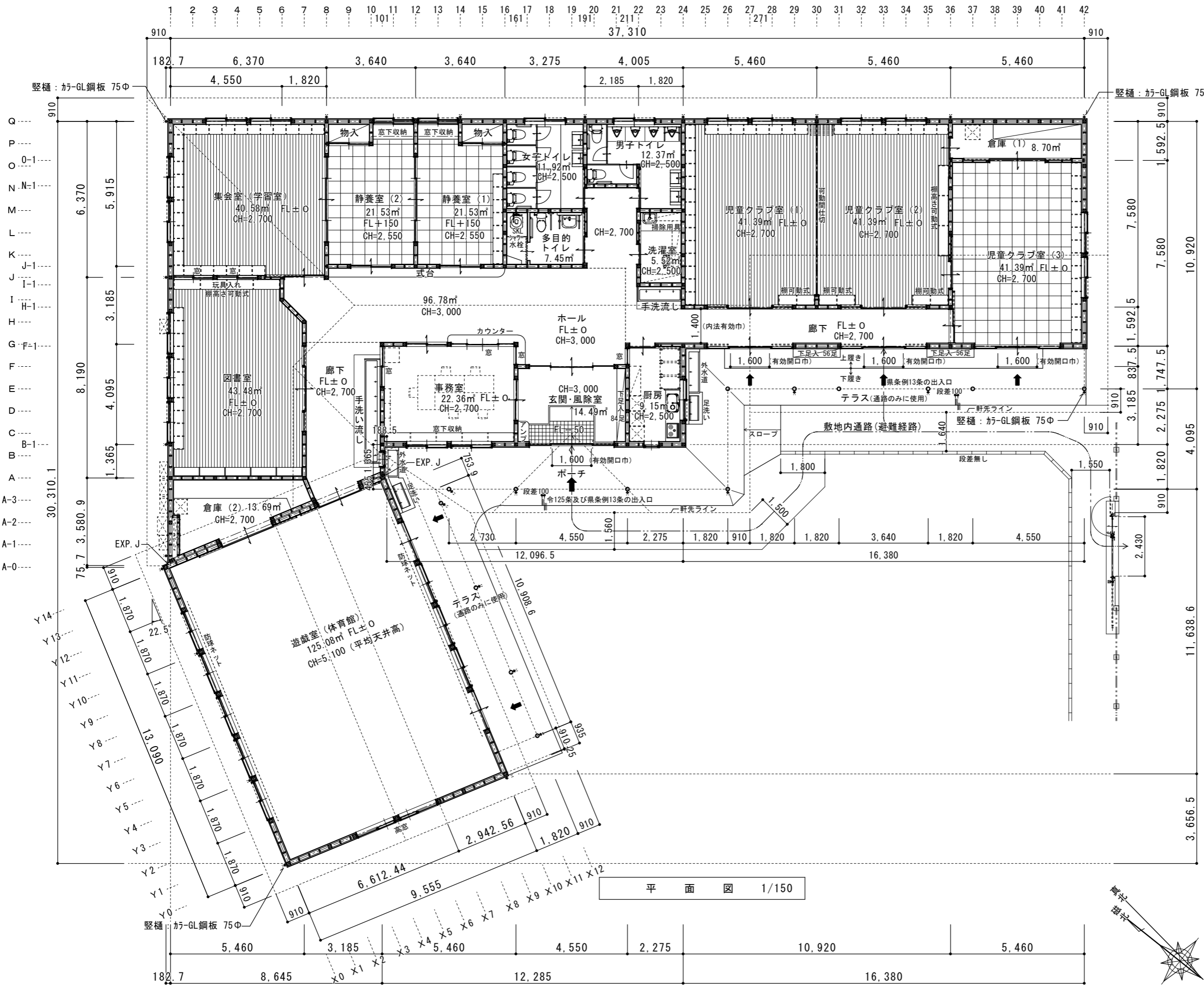


敷地面積求積三斜丈量図 1/600

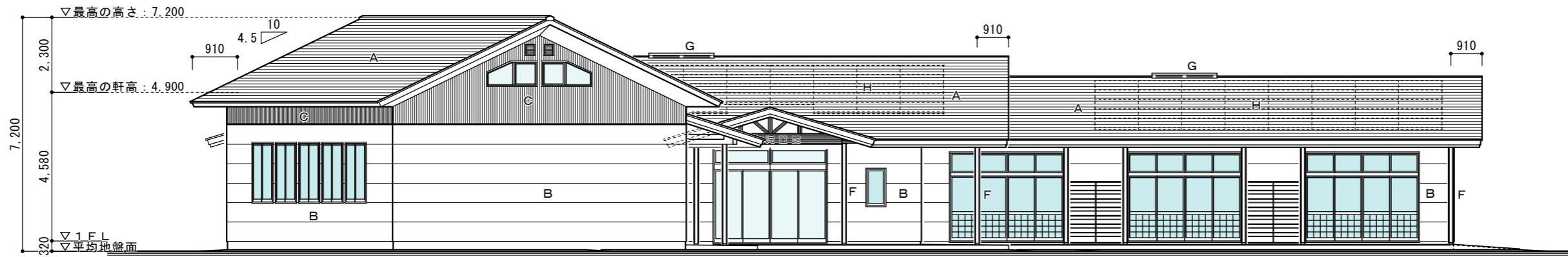


配置図 1/300

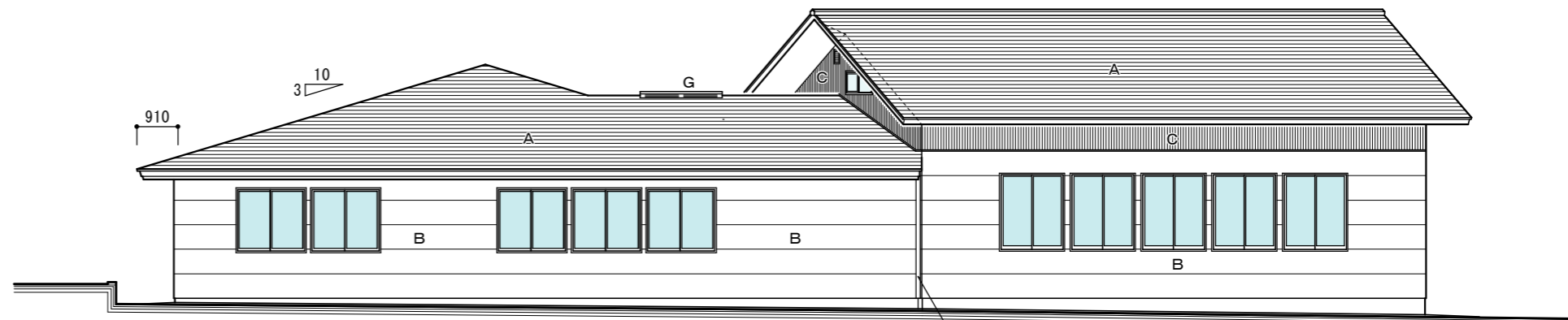
※道路斜線検討済み 問題なし



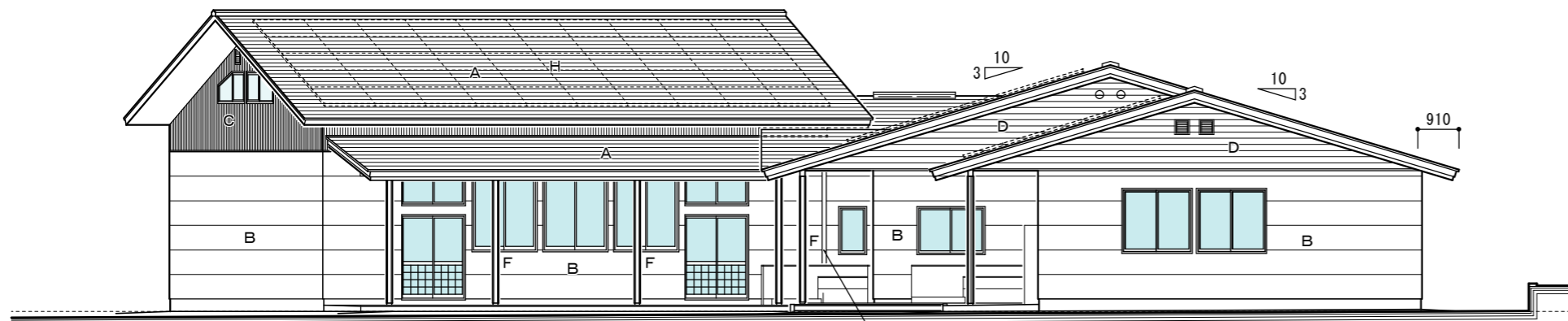
面積表		
室名	床面積	
玄関・風除室	14.49	(4.375坪)
ホール・廊下	96.78	(29.22坪)
児童クラブ室(1)	41.39	(12.50坪)
児童クラブ室(2)	41.39	(12.50坪)
児童クラブ室(3)	41.39	(12.50坪)
倉庫(1)	8.70	(2.63坪)
図書室	43.48	(13.12坪)
集会室(学習室)	40.58	(12.25坪)
静養室(1)	21.53	(6.50坪)
静養室(2)	21.53	(6.50坪)
事務室	22.36	(6.75坪)
厨房	9.15	(2.76坪)
遊戯室	125.08	(37.76坪)
倉庫(2)	13.69	(4.13坪)
洗濯室	5.52	(1.66坪)
男子トイレ	12.37	(3.73坪)
女子トイレ	11.92	(3.60坪)
多目的トイレ	7.45	(2.25坪)
延べ床面積	578.77	(174.73坪)
建築面積	657.59	(198.52坪)



南側立面図 1/150

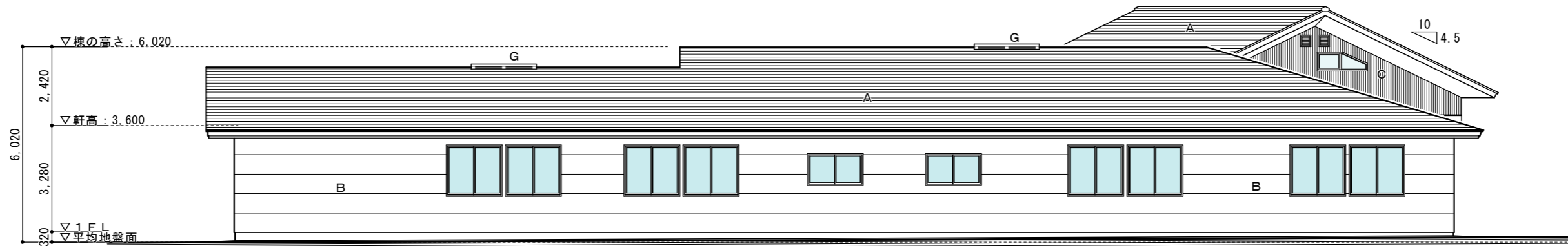


西側立面図 1/150



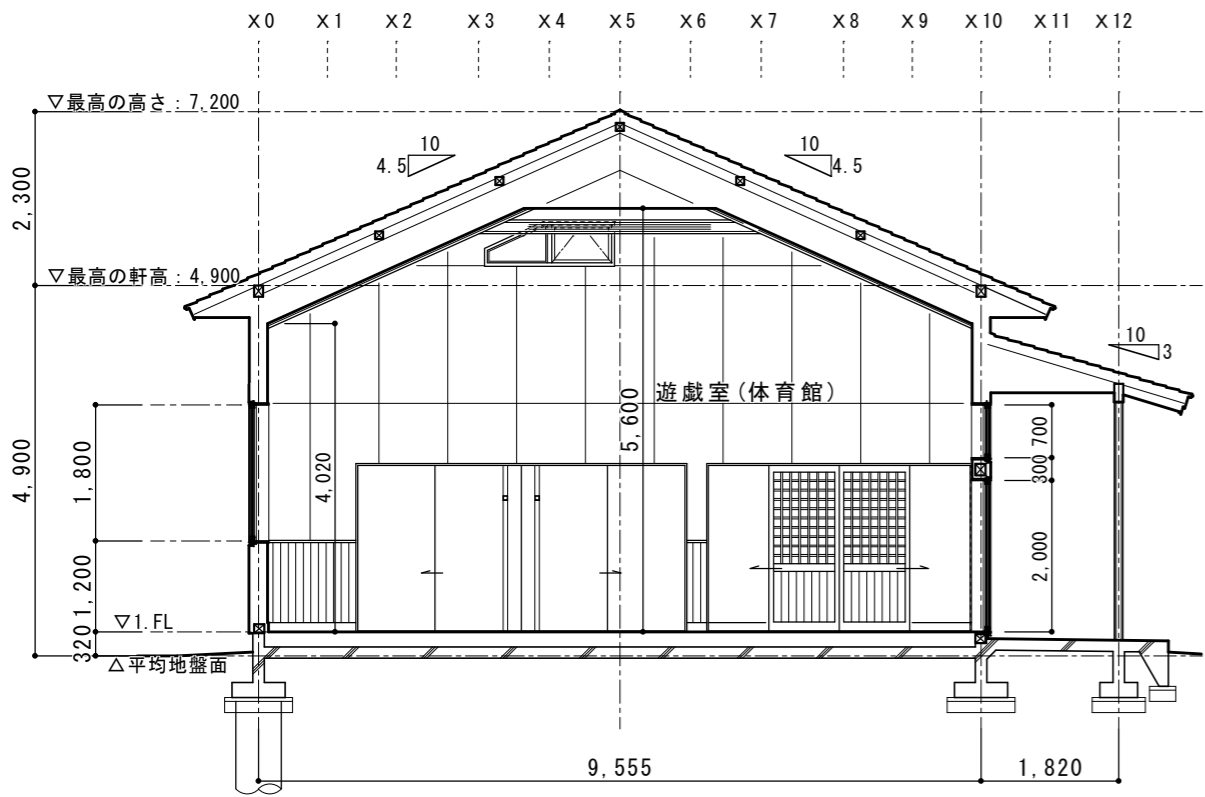
東側立面図 1/150

- A 屋根：カラーガルバリウム鋼板 横葺き
- B 外壁：ALC版 t=35~37mm 張り アクリル弾性吹付タイル（ゆず肌）
- C 外壁：ガルスパンサイディング張り
- D 外壁：押出し成形セメント板張り（木柱目調）
- E 基礎：コンクリート打放し
- F テラス柱：鉄骨 耐候性塗料DP塗り
- G 屋根棟部：換気棟
- H 点線部分：太陽光発電パネル（別途工事）

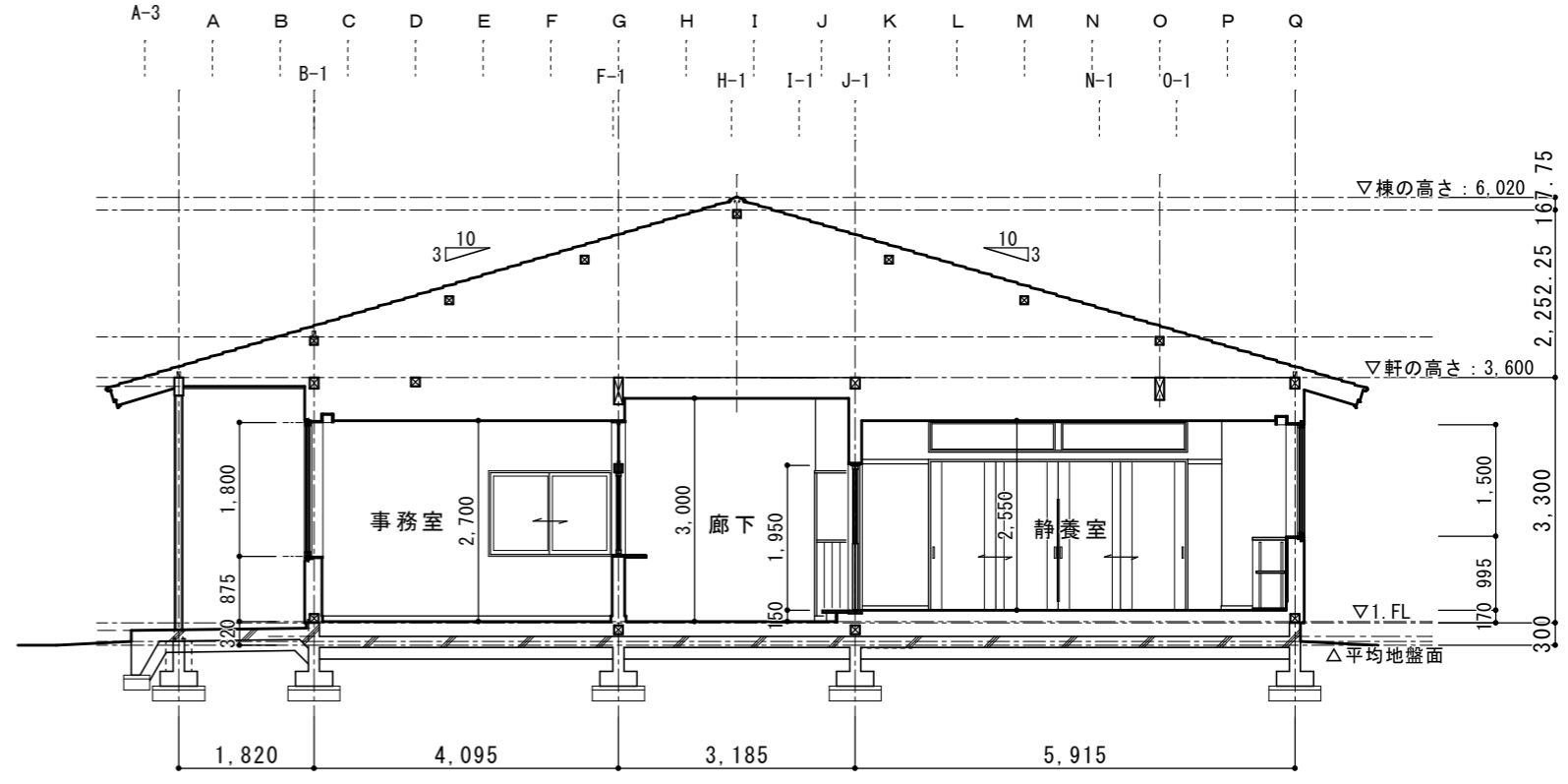


北側立面図 1/150

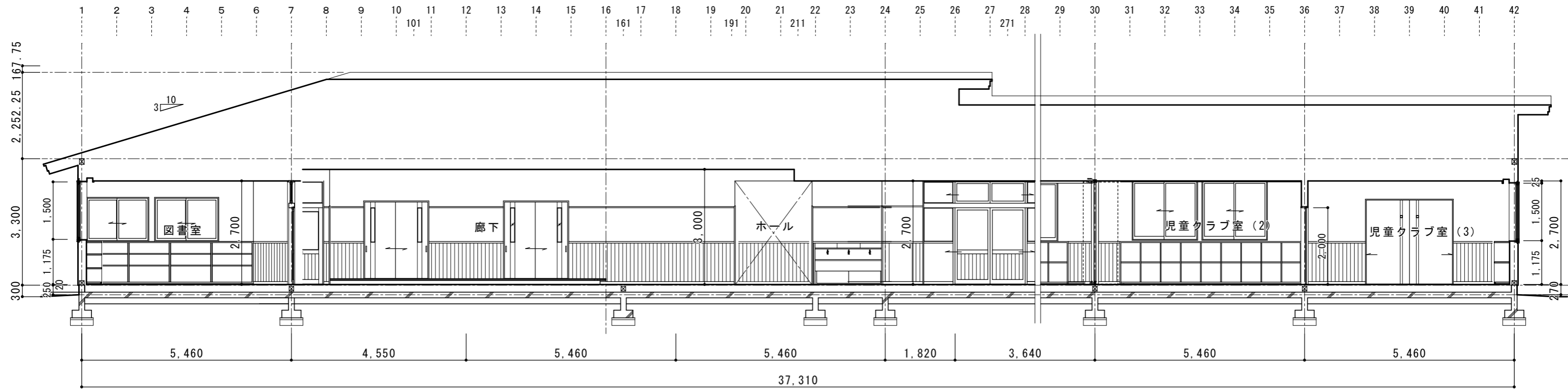
滝設計 建築アトリエ	長野県知事登録（上田）I 第92222号 長野県東御市常田 500-3 TEL 64-2465 管理建築士：滝澤 篤 一級建築士登録 第163926号	設計	製図	検図	事業名 令和6年度 物件名 滋野児童館建設工事	図面名称 立面図	縮尺 1/150	設計番号 A-8 図面番号 日付 2024・2・28



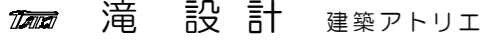
A-A 断面図 1/100

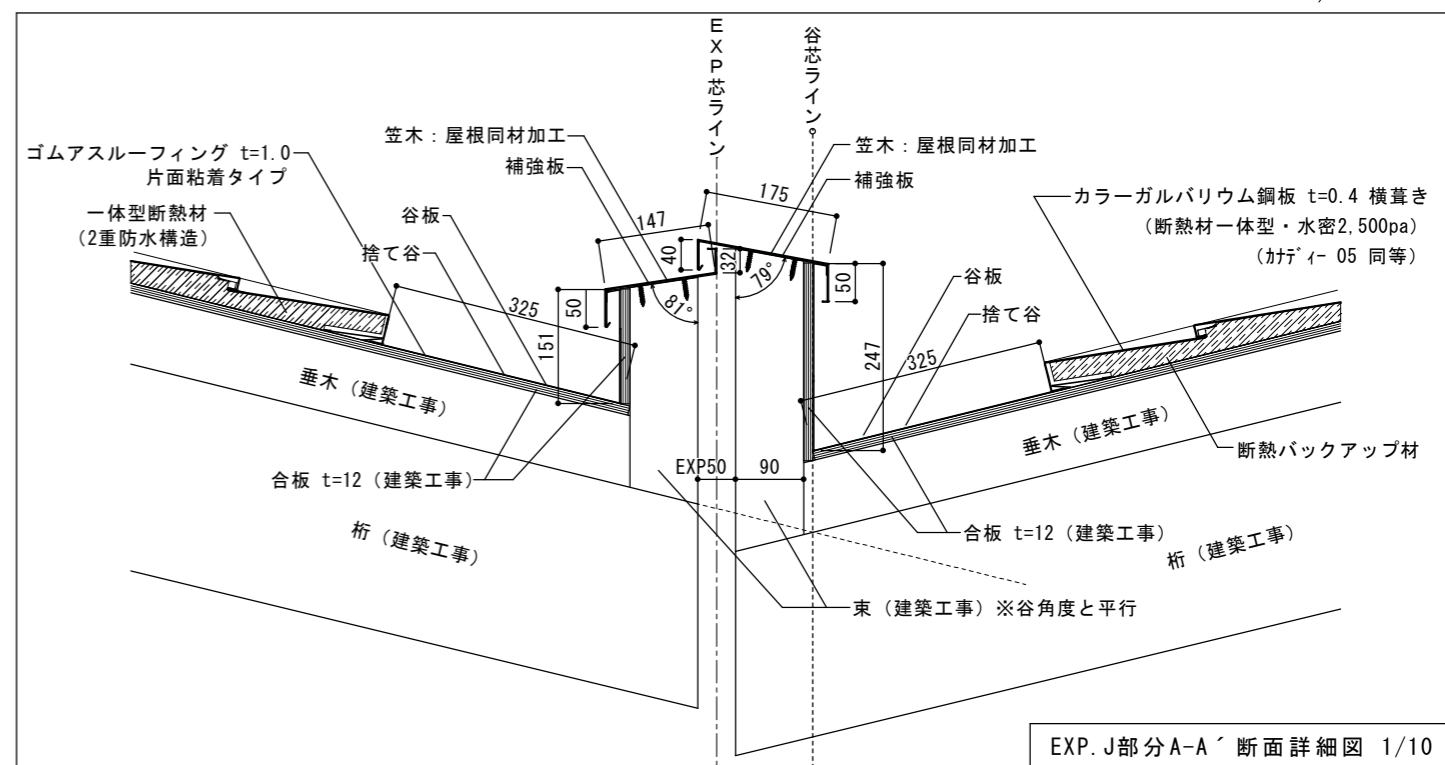
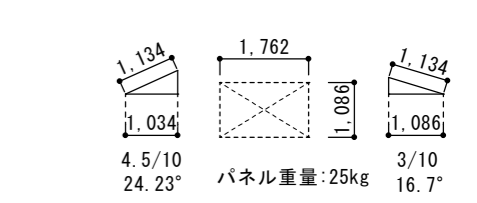
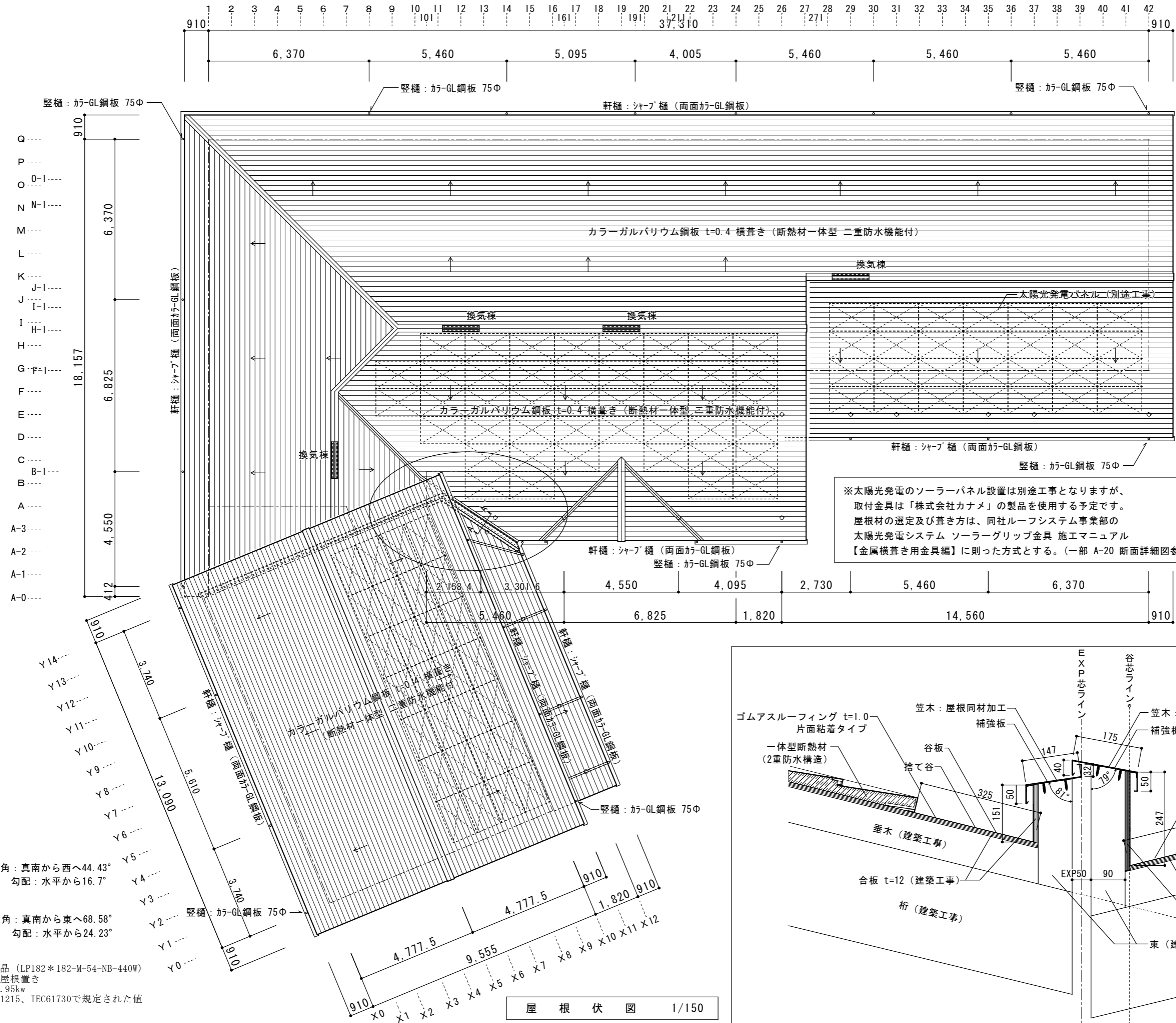


B-B 断面図 1/100

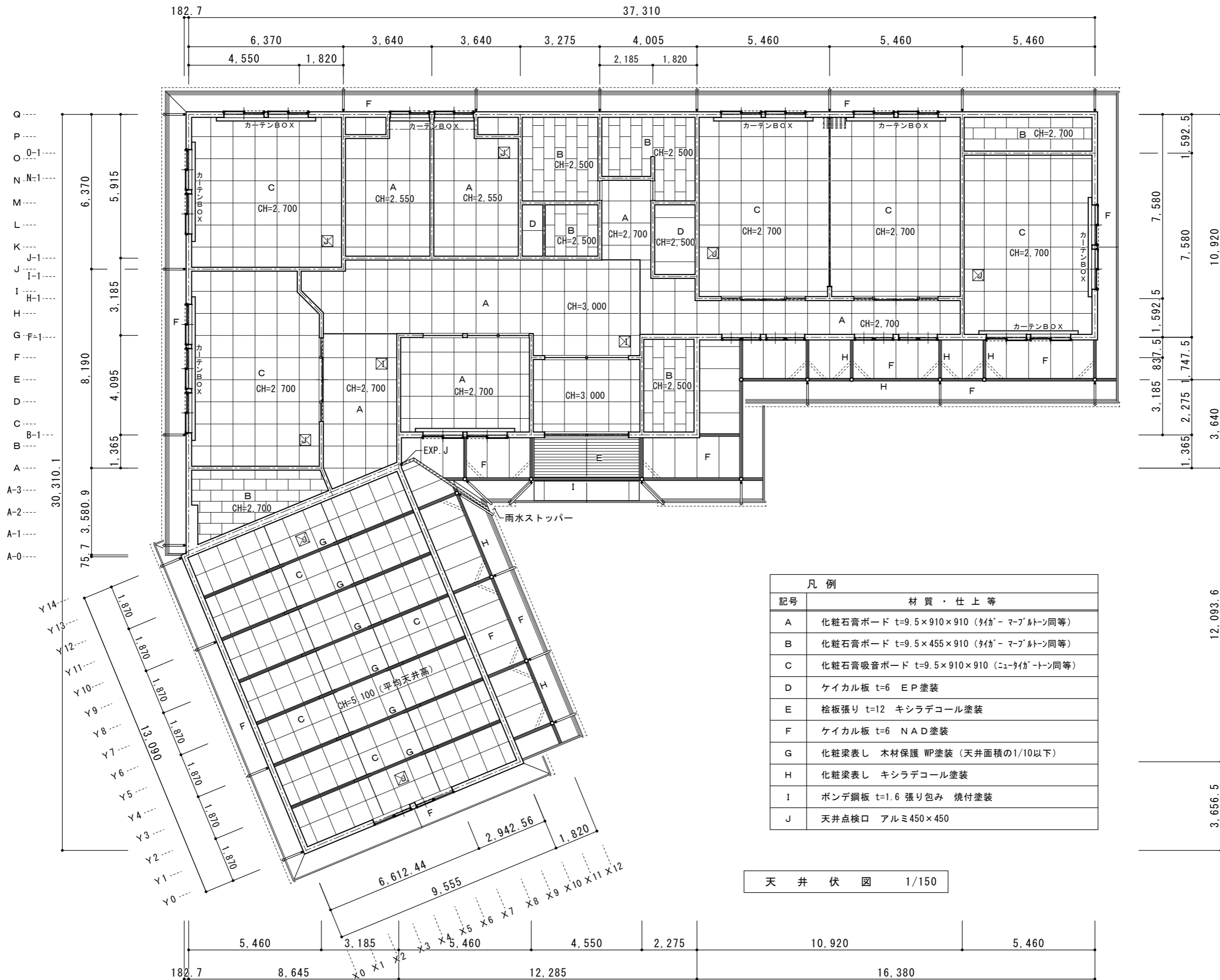


D-D 断面図 1/100

	長野県知事登録 (上田) I 第 92222 号 長野県東御市常田 500-3 TEL 64-2465 管理建築士: 滝澤 篤 一級建築士登録 第163926号	設計 製図 検図	事業名 令和 6 年度 物件名 滋野児童館建設工事	図面名称 断面図 平均地盤面算定図	縮尺 1/100 1/200	設計 番号 図面 番号 日付 2024・2・28
	A-9					

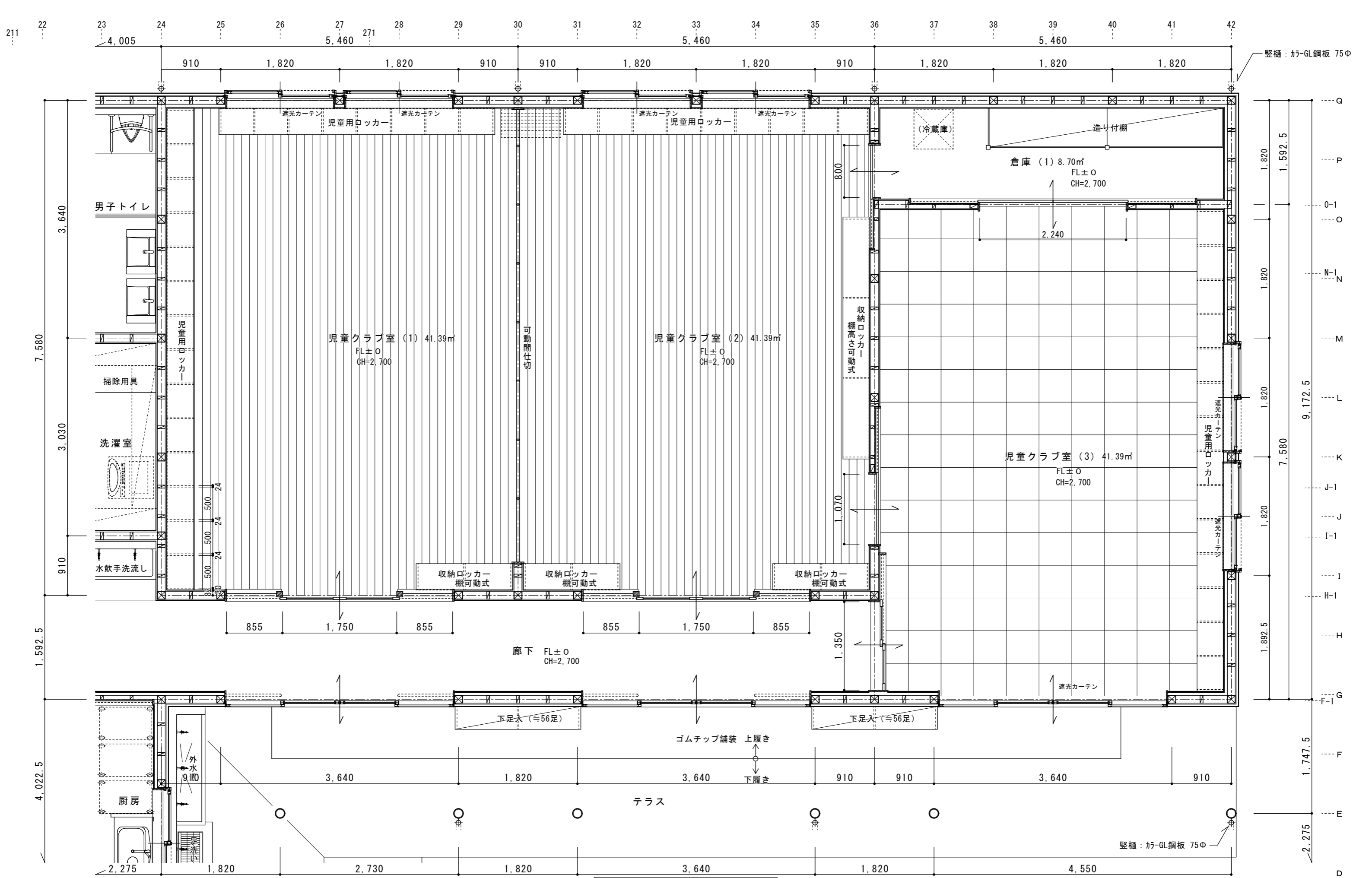


滝設計 建築アトリエ	長野県知事登録 (上田) H 第 42222 号 長野県東御市常田 500-3 TEL 64-2465 管理建築士：滝澤 篤 一級建築士登録 第163926号	設計	製図	検図	事業名 令和 6 年度 物件名 滋野児童館建設工事	図面名称 屋根伏図 A-A'断面詳細図	縮尺 1/150 1/10	設計番号 図面番号 A-10 日付 2024.1.10
------------	---	----	----	----	------------------------------	---------------------------	---------------------	-----------------------------------




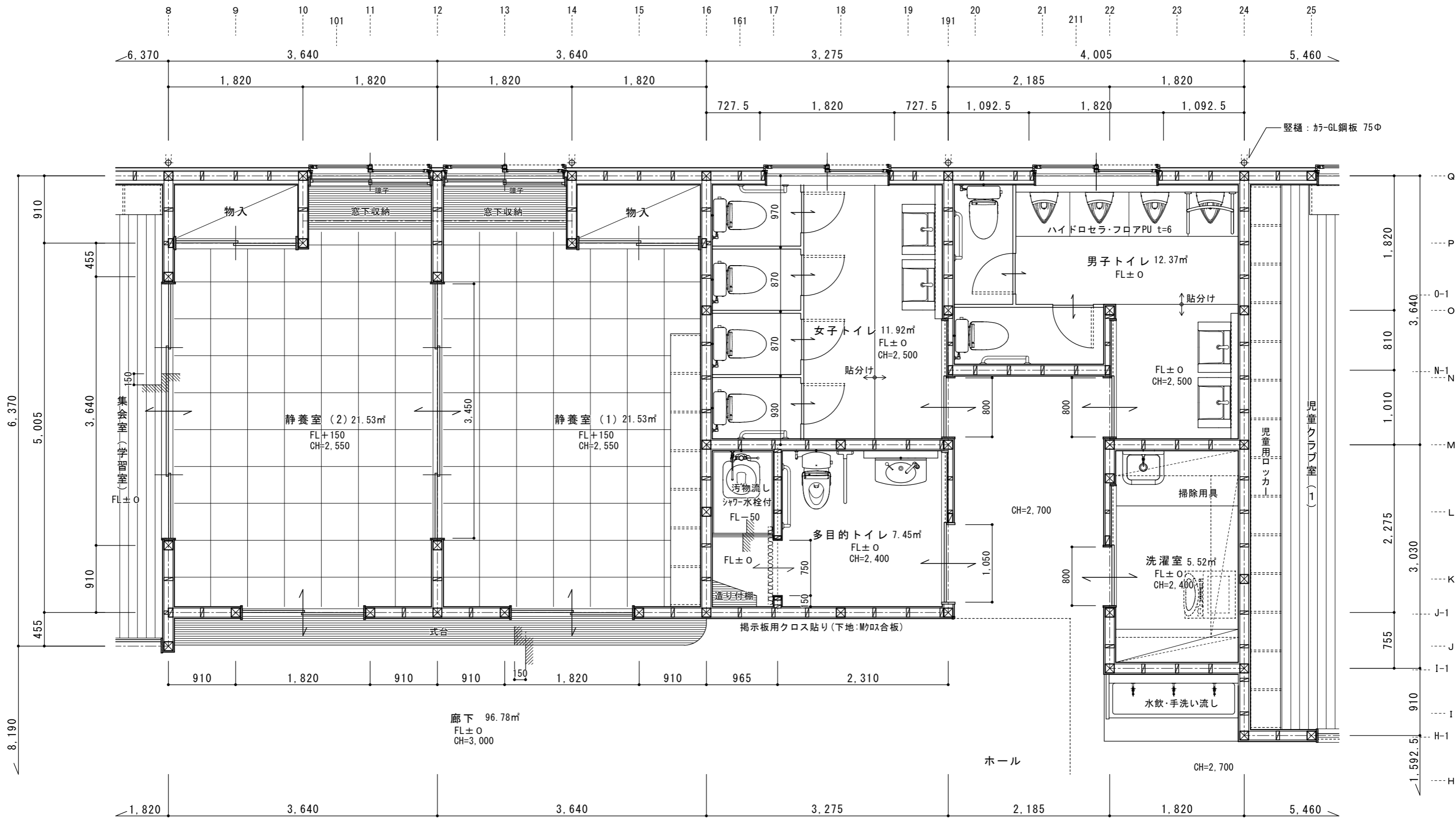
凡例	
記号	材質・仕上等
A	化粧石膏ボード t=9.5×910×910 (タカマールトン同等)
B	化粧石膏ボード t=9.5×455×910 (タカマールトン同等)
C	化粧石膏吸音ボード t=9.5×910×910 (ニュータカマールトン同等)
D	ケイカル板 t=6 EP塗装
E	桧板張り t=12 キシラデコール塗装
F	ケイカル板 t=6 NAD塗装
G	化粧梁表し 木材保護 WP塗装 (天井面積の1/10以下)
H	化粧梁表し キシラデコール塗装
I	ボンデ鋼板 t=1.6 張り包み 焼付塗装
J	天井点検口 アルミ450×450

天井伏図 1/150




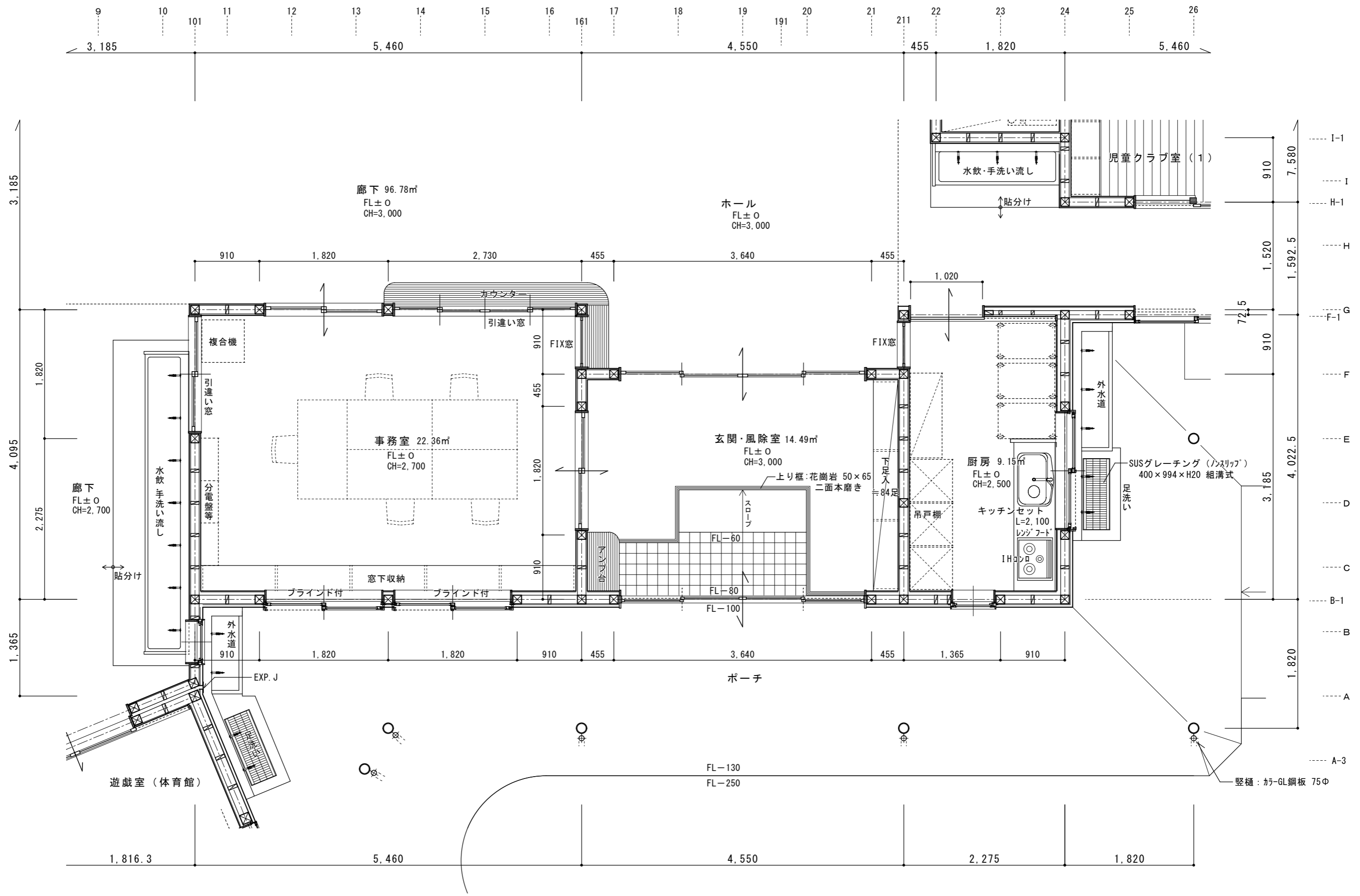
平面詳細図(1) 1/50

 滝設計 建築アトリエ	長野県知事登録 (上田) I 第 92222 号 長野県東御市常田 500-3 TEL 64-2465 管理建築士: 滝澤 篤 一級建築士登録 第163926号	設計	製図	検図	事業名	令和 6 年度	図面名称	縮尺	設計 番号	
					物件名	滋野児童館建設工事	平面詳細図(1)	1/50	図面 番号	A-12
									日付	2024. 2. 29

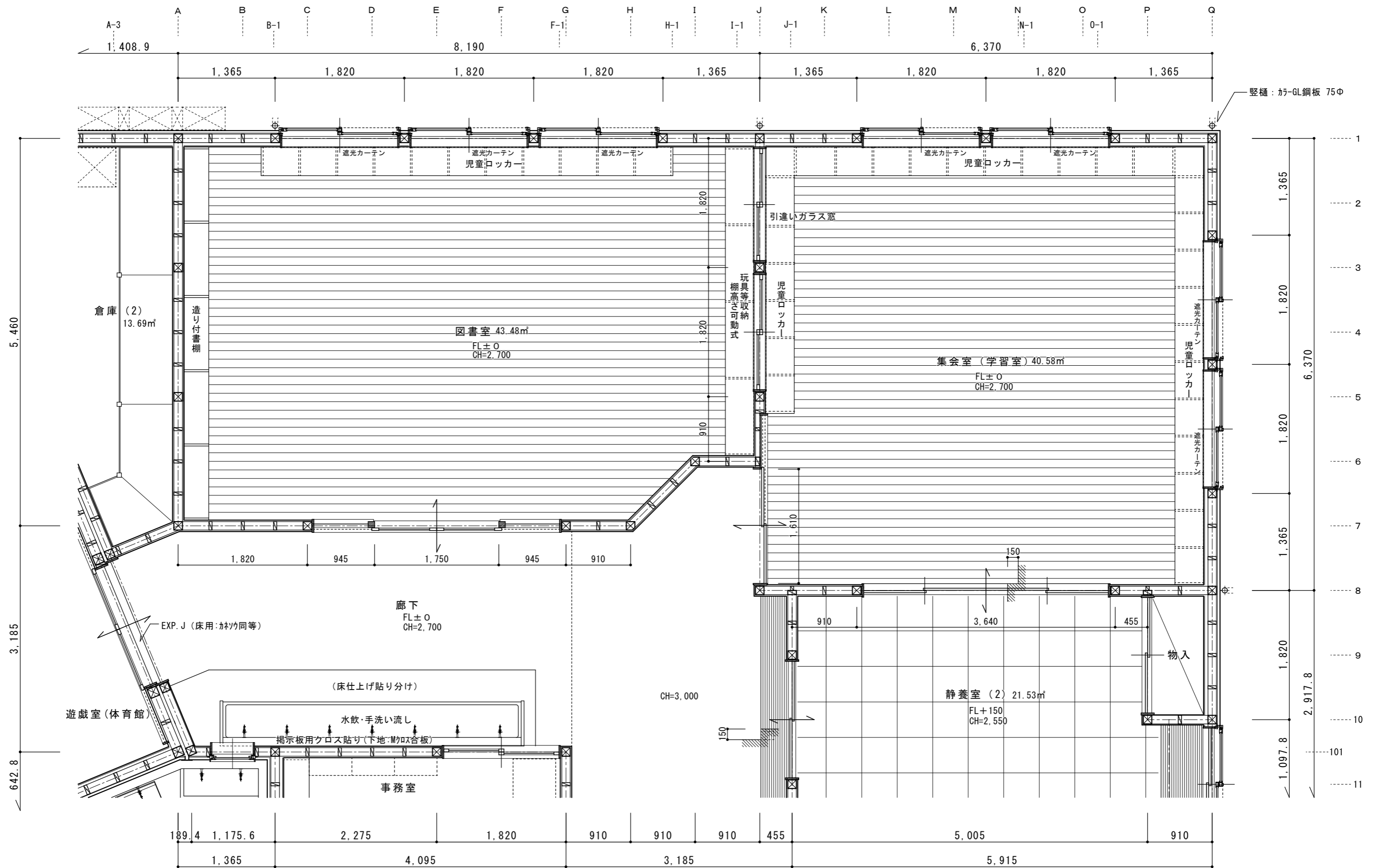


平面詳細図(2) 1/50

 滝設計 建築アトリエ	長野県知事登録 (上田) I 第 92222 号 長野県東御市常田 500-3 TEL 64-2465 管理建築士: 滝澤 篤 一級建築士登録 第163926号	設計 製図 検図	事業名 令和 6 年度 物件名 滋野児童館建設工事	図面名称 平面詳細図(2)	縮尺 1/50	設計 番号 図面 番号 日付 2024. 2. 29

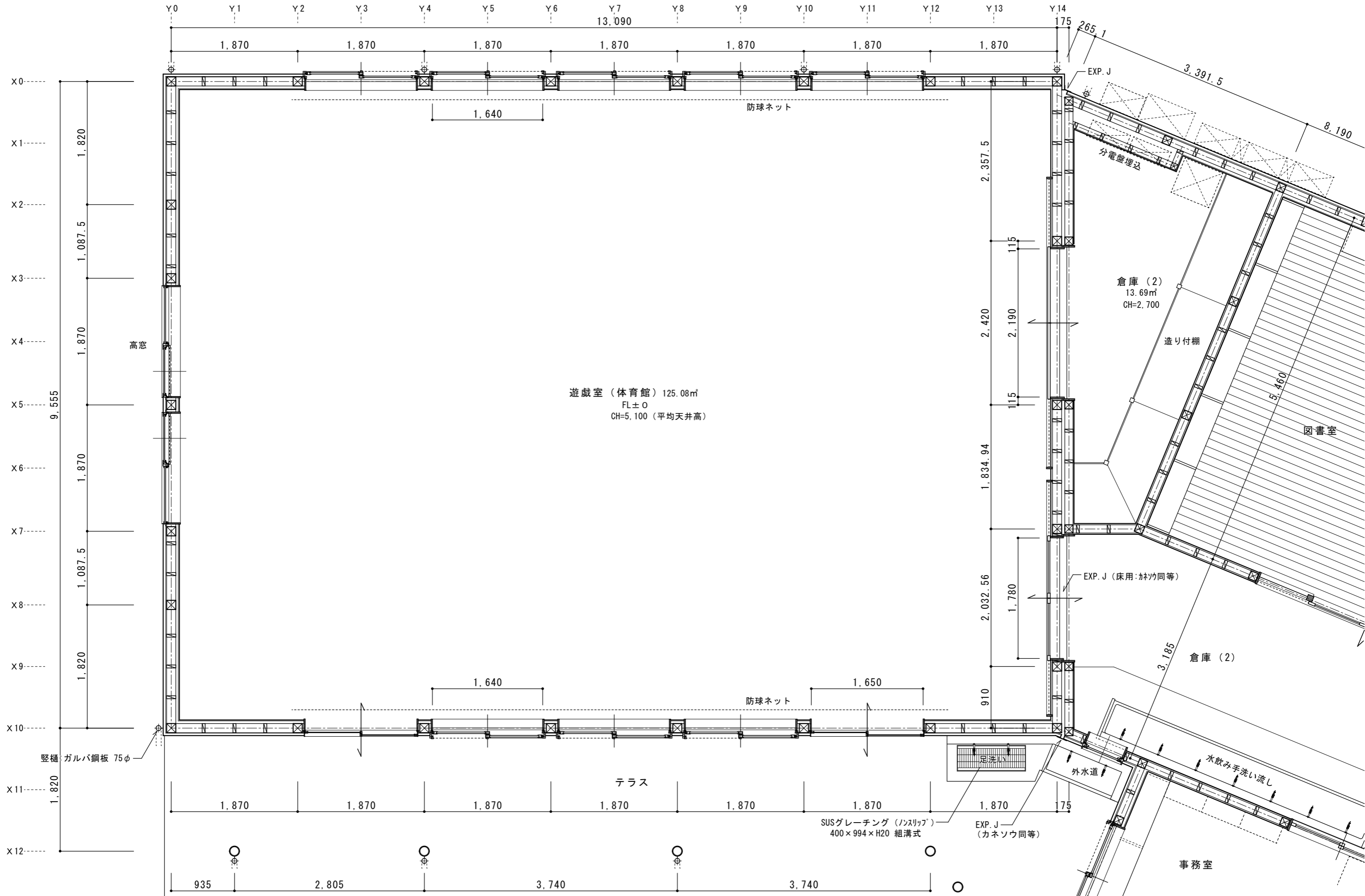


	長野県知事登録 (上田) I 第 92222 号 長野県東御市常田 500-3 TEL 64-2465 管理建築士: 滝澤 篤 一級建築士登録 第163926号	設計	製図	検図	事業名	令和 6 年度	図面名称	縮尺	設計	
					物件名	滋野児童館建設工事	平面詳細図 (3)	1 / 50	図面	番号
									番号	A - 14
									日付	2024 . 2 . 29




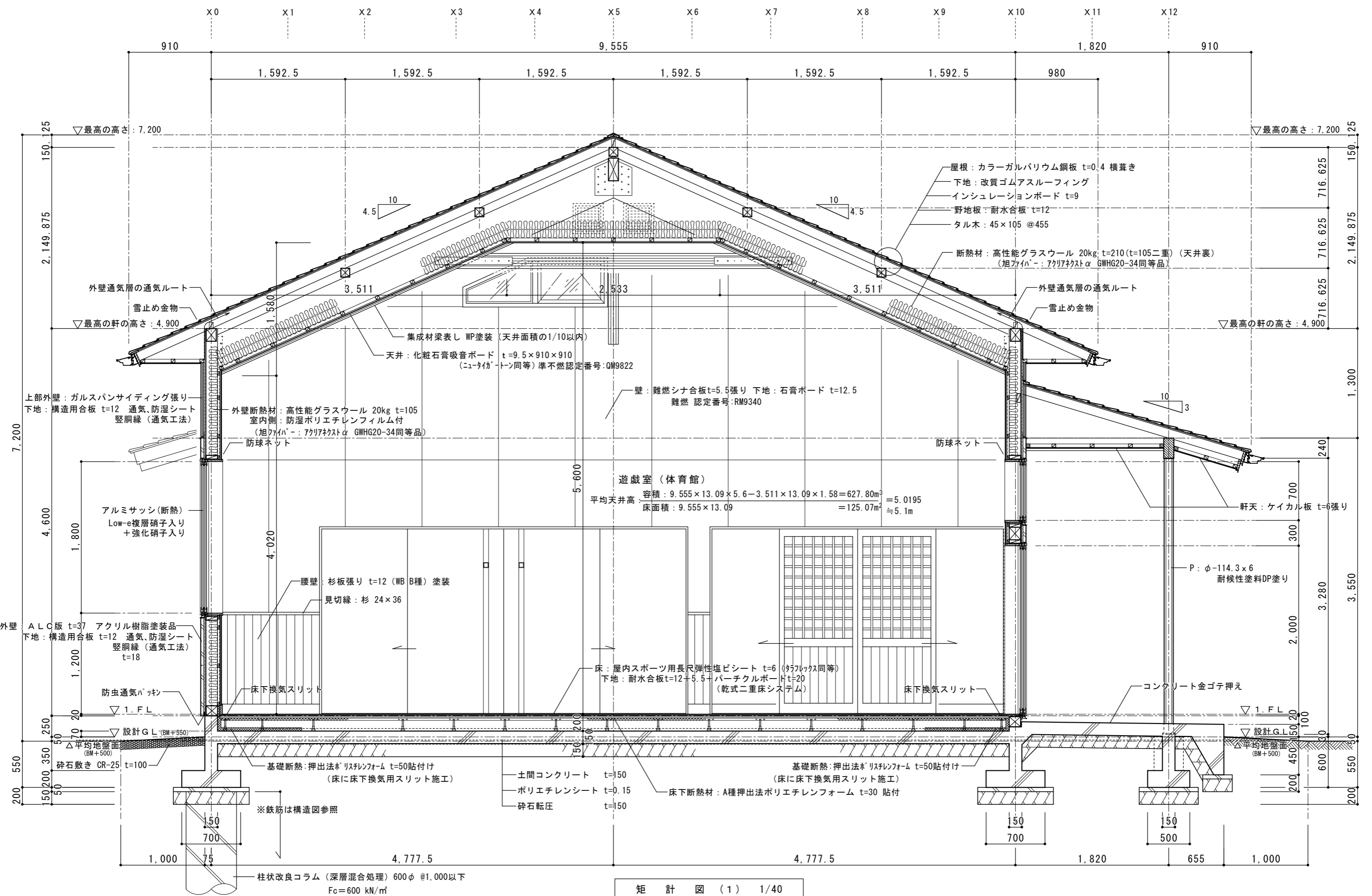
平面詳細図(4) 1/50

滝設計 建築アトリエ	長野県知事登録 (上田) I 第 92222 号 長野県東御市常田 500-3 TEL 64-2465 管理建築士: 滝澤 篤 一級建築士登録 第163926号	製図 検図	事業名 令和 6 年度 物件名 滋野児童館建設工事	図面名称 平面詳細図(4)	縮尺 1/50	設計 番号 図面 番号 日付 A-15 2024. 2. 29

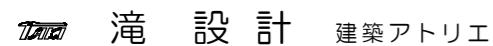


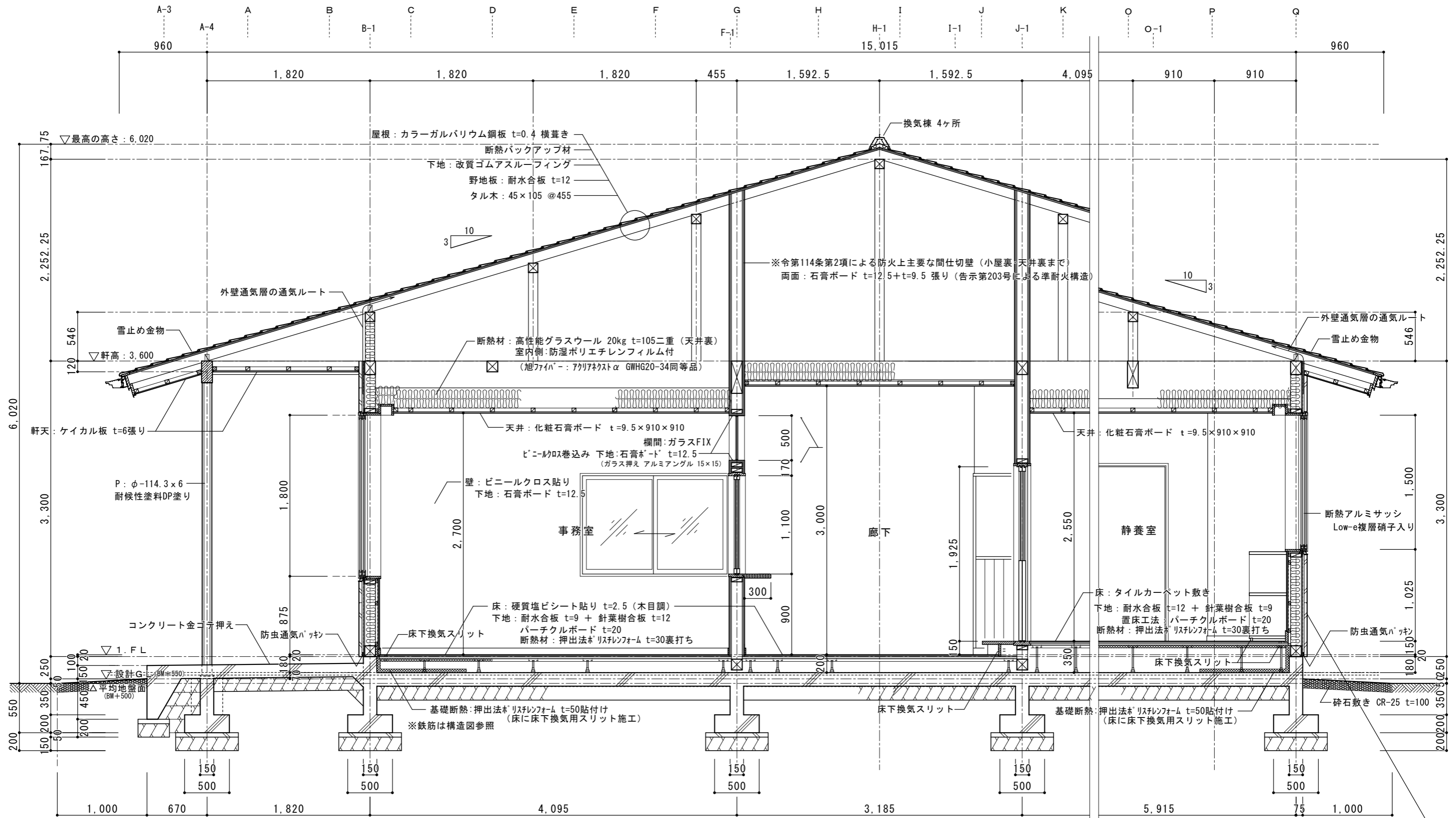
平面詳細図(5) 1/50

 滝設計 建築アトリエ	長野県知事登録 (上田) I 第 92222 号 長野県東御市常田 500-3 TEL 64-2465 管理建築士: 滝澤 篤 一級建築士登録 第163926号	設計	製図	検図	事業名 令和 6 年度	図面名称 平面詳細図(5)	縮尺 1/50	設計 番号
					物件名 滋野児童館建設工事			図面 番号 A-16
								日付 2024. 2. 29



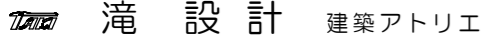
矩計図(1) 1/40

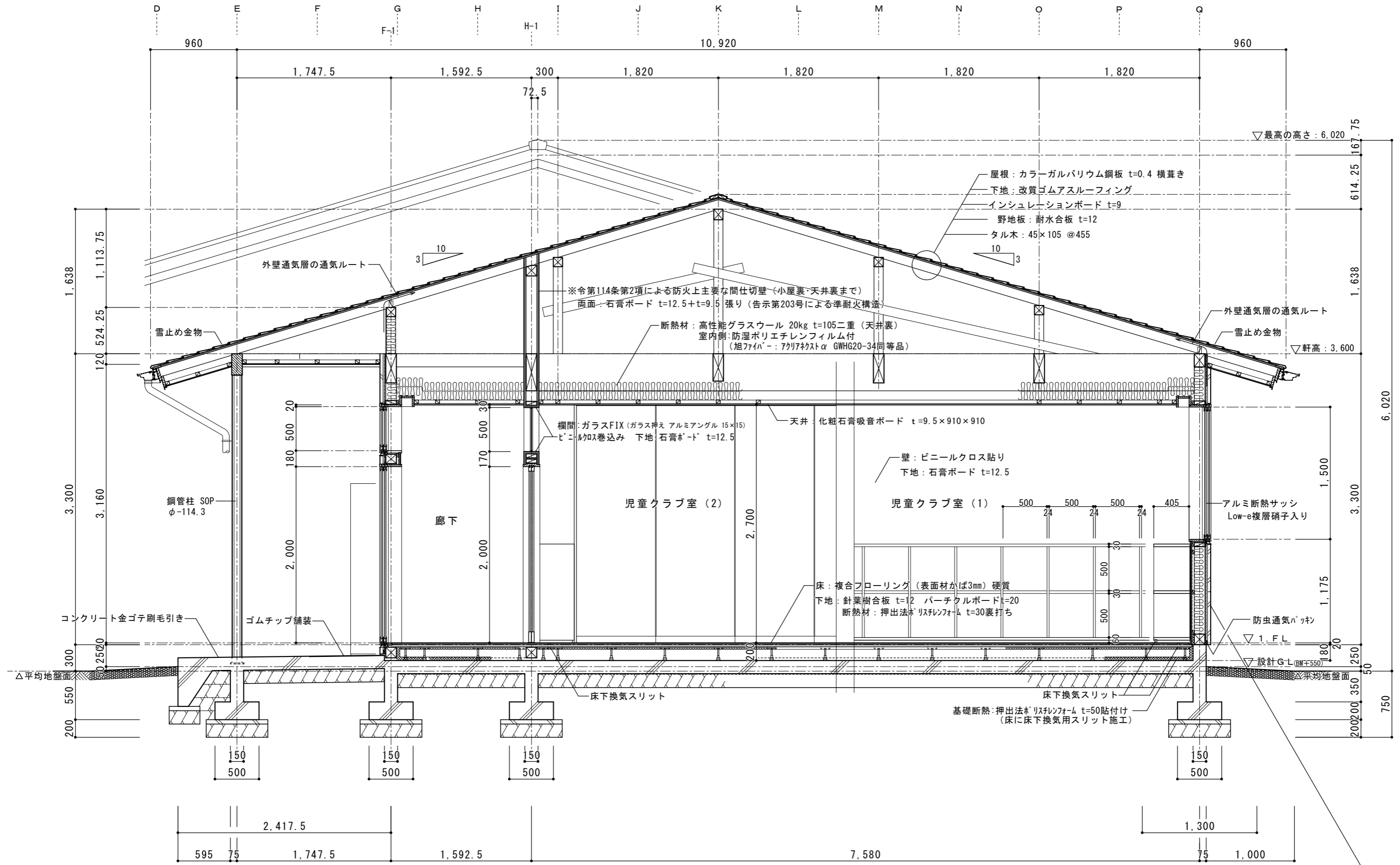
 滝設計 建築アトリエ	長野県知事登録 (上田) I 第 92222 号 長野県東御市常田 500-3 TEL 64-2465 管理建築士: 滝澤 篤 一級建築士登録 第163926号	設計	製図	検図	事業名	令和 6 年度	図面名称	縮尺	設計
					物件名	滋野児童館建設工事	矩計図(1)	1/40	図面
									番号
									A-17
									日付
									2024.2.28



矩 計 図 (2) 1/40


外壁: ALC版 t=37 アクリル樹脂吹付
 下地: 構造用合板 t=12 通気、防湿シート
 縦胴縁 (通気工法) t=18
 外壁断熱材: 高性能グラスウール 20kg t=105
 室内側: 防湿ポリエチレンフィルム付
 (旭ファイバー: アクリアネクス α GWHG20-34同等品)

	長野県知事登録 (上田) I 第 92222 号 長野県東御市常田 500-3 TEL 64-2465 管理建築士: 滝澤 篤 一級建築士登録 第163926号	設計	製図	検図	事業名	令和 6 年度	図面名称	縮尺	設計
					物件名	滋野児童館建設工事	矩 計 図 (2)	1 / 4 0	番号
									図面
									番号
									A - 1 8
									日付
									2024 . 2 . 2 8



矩計図 (3) 1/40

外壁: ALC版 t=35~37 アクリル樹脂吹付
 下地: 構造用合板 t=12 通気、防湿シート
 外壁断熱材: 高性能グラスウール 20kg t=105
 室内側: 防湿ポリエチレンフィルム付
 (旭ファイバー: アクリネクス α GWHG20-34同等品)

 滝設計 建築アトリエ	長野県知事登録 (上田) I 第 92222 号 長野県東御市常田 500-3 TEL 64-2465 管理建築士: 滝澤 篤 一級建築士登録 第163926号	設計	製図	検図	事業名	令和 6 年度	図面名称	縮尺	設計 番号	
					物件名	滋野児童館建設工事	矩計図 (3)	1/40	図面 番号	A-19
									日付	2024. 2. 28