

令和 5 年度版
(令和 4 年度実績)

東 御 市 の 国 保

目 次

1	制度の沿革-----	1	ページ
2	事務機構及び事務分掌（抜粋）-----	5	〃
3	国民健康保険運営協議会-----	6	〃
4	被保険者の状況-----	8	〃
5	財政状況-----	11	〃
6	国民健康保険税の状況-----	16	〃
7	保険給付の状況-----	23	〃
8	その他（1レセプト当たり総医療費等）-----	27	〃
9	保健事業の状況-----	28	〃

1 制度の沿革

平成 合併により小県郡東部町及び北佐久郡北御牧村の事業を引き継ぐ

16.4.1 合併に伴う不均一課税の実施

東部地区 (医療)	所得割 5.7%	資産割 36.0%	均等割 18,000 円	平等割 19,000 円
北御牧地区 (医療)	所得割 4.6%	資産割 40.0%	均等割 18,000 円	平等割 22,500 円
東部地区 (介護)	所得割 0.8%	資産割 3.5%	均等割 3,500 円	平等割 3,600 円
北御牧地区 (介護)	所得割 0.9%	資産割 なし	均等割 5,800 円	平等割 3,600 円

17.4.1 税率改定 (不均一課税を統一)

(医療) 所得割 6.1% 資産割 33.0% 均等割 18,000 円 平等割 19,000 円

(介護) 所得割 1.1% 資産割 3.5% 均等割 4,000 円 平等割 4,000 円

三位一体の改革に伴う「県財政調整交付金」の創設により、国庫負担金等の段階的な改定 (現行: 定率国庫負担 40%、国財政調整交付金 10%)

平成 17 年度 定率国庫負担 36%、国財政調整交付金 9% (普通 7%)、県財政調整交付金 5% (普通 4%)

平成 18 年度 定率国庫負担 34%、国財政調整交付金 9% (普通 7%)、県財政調整交付金 7% (普通 6%)

18.4.1 国保税 (介護分) 課税限度額の引き上げ 80 千円⇒90 千円

入院時食事療養費の標準負担額改定 (1 食あたり 260 円)

18.10.1 高額療養費自己負担限度額の改定

一般 80,100 円 + (医療費 - 267,000 円) × 1 %

上位所得者 150,000 円 + (医療費 - 500,000 円) × 1 %

70 歳以上一般 44,400 円 (入院 + 外来)

〃 上位所得者 80,100 円 + (医療費 - 267,000 円) × 1 % (入院 + 外来)

70 歳以上の現役並所得者の一部負担金割合改定 (現行 2 割⇒改正後 3 割)

人工透析を要する上位所得者の自己負担限度額改定 (現行 10,000 円⇒改正後 20,000 円)

療養病床に入院する高齢者について、食費・居住費の負担の見直し

出産育児一時金支給額の引き上げ (現行 300,000 円⇒改正後 350,000 円)

18.12.1 出産育児一時金受取代理制度の導入

19.4.1 税率改定 (介護分のみ)

(介護) 所得割 2.1% 資産割 4.5% 均等割 6,500 円 平等割 6,000 円

国保税 (医療分) 課税限度額の引き上げ 現行 530 千円⇒改正後 560 千円

70 歳未満の者の入院等に係る高額療養費の現物給付化

20.4.1 税率改定 (医療分の改定及び後期高齢者支援金分の創設)

(医療) 所得割 5.5% 資産割 29.0% 均等割 16,500 円 平等割 17,500 円

限度額 47 万円

(支援) 所得割 2.3% 資産割 9.4% 均等割 6,000 円 平等割 6,000 円

限度額 12 万円

乳幼児に対する一部負担金軽減 (2 割負担) の対象年齢の引き上げ (現行 3 歳未満⇒改正後義務教育就学前)

葬祭費支給額の引き上げ (現行 30,000 円⇒改正後 50,000 円)

保険者に対して特定健康診査及び特定保健指導が義務付けられる。

療養病床に入院する食費・居住費の負担対象者年齢の引下げ (現行 70 歳⇒改正後 65 歳)

後期高齢者医療制度及び前期高齢者財政調整制度の創設
高額医療・高額介護合算制度の創設（初回の支給は 21. 8. 1 以降）

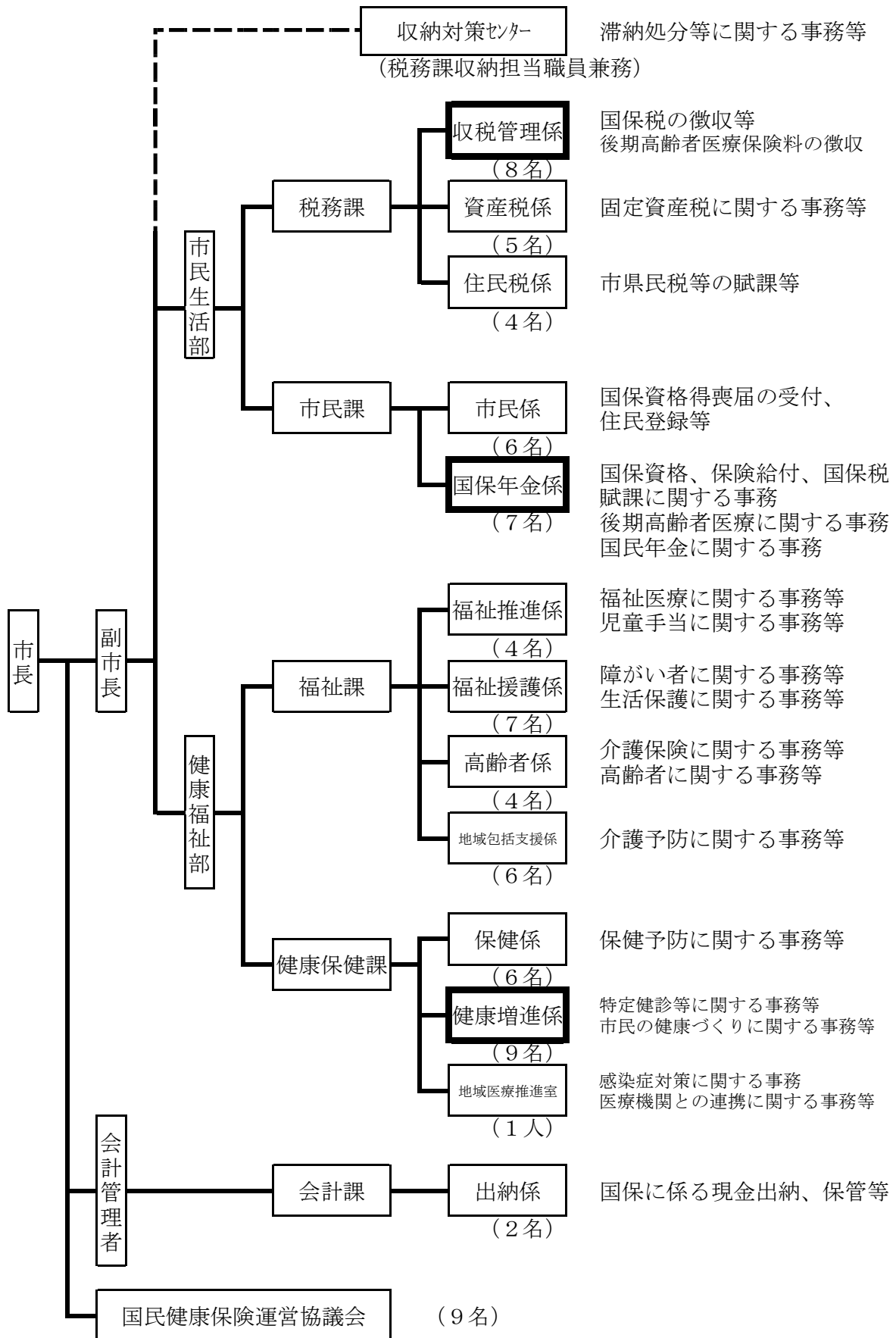
- 20. 10. 1 国保税の特別徴収（年金天引き）の導入
 - 21. 1. 1 出産育児一時金支給額の引き上げ（現行 350, 000 円⇒改正後 380, 000 円）
- 21. 10. 1 出産育児一時金支給額の引き上げ（現行 380, 000 円⇒改正後 420, 000 円）
出産育児一時金医療機関等直接支払制度の導入
- 22. 4. 1 国保税の 7・5・2 割軽減の実施
国保税（医療分）課税限度額の引き上げ 現行 470 千円⇒改正後 500 千円
国保税（支援金分）課税限度額の引き上げ 現行 120 千円⇒改正後 130 千円
〔国保税（介護分）課税限度額 100 千円⇒改正なし〕
非自発的失業者の国保税を、前年所得の 30/100 として算定
- 22. 7. 1 短期被保険者証の交付世帯に属する高校生世代以下の被保険者に対し、6 か月以上有効の短期被保険者証を交付
- 23. 4. 1 国保税（医療分）課税限度額の引き上げ 現行 500 千円⇒改正後 510 千円
国保税（支援金分）課税限度額の引き上げ 現行 130 千円⇒改正後 140 千円
国保税（介護分）課税限度額の引き上げ 現行 100 千円⇒改正後 120 千円
- 23. 10. 1 短期被保険者証の交付世帯に属する高校生世代以下の被保険者に対し、1 年間の短期被保険者証を交付
- 24. 4. 1 外来における高額療養費の現物給付化
定率国庫負担 32%、国財政調整交付金 9%（普通 7%、特別 2%）、県財政調整交付金 9%（普通 8%、特別 1%）
- 25. 4. 1 保険税の軽減判定所得の算定において、特定同一世帯所属者も含めて算定を行う措置について、期限を区切らず恒久化
特定世帯に係る世帯割半額の措置について、減額割合を現行の半分（1/4）として 3 年間の延長を実施
- 26. 4. 1 国保税（支援金分）課税限度額の引き上げ 現行 140 千円⇒改正後 160 千円
国保税（介護分）課税限度額の引き上げ 現行 120 千円⇒改正後 140 千円
低所得者に対する保険税軽減対象世帯を拡大のため、5 割軽減及び 2 割軽減の軽減判定所得基準額を引き上げ、5 割軽減世帯の対象をこれまでの二人世帯以上に加え、単身世帯も対象とした。
70 歳以上の自己負担割合の変更 昭和 19 年 4 月 1 日以前生まれ 1 割負担
昭和 19 年 4 月 2 日以降生まれ 2 割負担
- 27. 1. 1 70 歳未満の被保険者の自己負担限度額が 3 所得区分から 5 区分へ

- 27.4.1 国保税（医療分）課税限度額の引き上げ 現行 510 千円⇒改正後 520 千円
 国保税（支援金分）課税限度額の引き上げ 現行 160 千円⇒改正後 170 千円
 国保税（介護分）課税限度額の引き上げ 現行 140 千円⇒改正後 160 千円
 低所得者に対する国保税の軽減措置の対象となる 5 割軽減及び 2 割軽減の軽減判定所得基準額の引き上げ
 定率国庫負担 32%、国財政調整交付金 9%（普通 7%、特別 2%）、県財政調整交付金 9%（普通 6%、特別 3%）
- 28.4.1 国保税（医療分）課税限度額の引き上げ 現行 520 千円⇒改正後 540 千円
 国保税（支援金分）課税限度額の引き上げ 現行 170 千円⇒改正後 190 千円
 低所得者に対する国保税の軽減措置の対象となる 5 割軽減及び 2 割軽減の軽減判定所得基準額の引き上げ
 入院時食事療養費の標準負担額改定（1 食あたり 360 円）
- 29.4.1 税率改定（医療分・介護納付金分の改定）
 （医療）所得割 6.5% 資産割 28.0% 均等割 17,500 円 平等割 19,500 円
 （介護）所得割 2.1% 資産割 4.5% 均等割 9,000 円 平等割 9,000 円
 低所得者に対する国保税の軽減措置の対象となる 5 割軽減及び 2 割軽減の軽減判定所得基準額の引き上げ
- 29.8.1 70 歳以上の被保険者の自己負担限度額一部引き上げ
- 29.10.1 65 歳以上の療養病床入院時の居住費改定（1 日あたり 370 円）
- 30.4.1 県が国民健康保険財政主体として保険者になる（国民健康保険法の一部改正）
 長野県国民健康保険運営方針の策定
 国保税（医療分）課税限度額の引き上げ 現行 540 千円⇒改正後 580 千円
 低所得者に対する国保税の軽減措置の対象となる 5 割軽減及び 2 割軽減の軽減判定所得基準額の引き上げ
 入院時食事療養費の標準負担額改定（1 食あたり 460 円）
- 30.8.1 高額療養費・高額介護合算療養費 70 歳以上の現役並所得者の自己負担限度額一部改正（1 所得区分から 3 区分へ）
- 31.4.1 税率改定（医療分・後期高齢者医療支援金分・介護納付金分の改定）
 （医療）所得割 6.7% 資産割 22.4% 均等割 18,500 円
 （後期）資産割 7.5%
 （介護）所得割 2.3% 資産割 3.6%
 国保税（医療分）課税限度額の引き上げ 現行 580 千円⇒改正後 610 千円
 低所得者に対する国保税の軽減措置の対象となる 5 割軽減及び 2 割軽減の軽減判定所得基準額の引き上げ
- 令和
 2.4.1 国保税（医療分）課税限度額の引き上げ 現行 610 千円⇒改正後 630 千円
 国保税（介護分）課税限度額の引き上げ 現行 160 千円⇒改正後 170 千円
 低所得者に対する国保税の軽減措置の対象となる 5 割軽減及び 2 割軽減の軽減判定所得基準額の引き上げ

- 3.4.1 税率改定（医療分・後期高齢者医療支援金分・介護納付金分の改定）
 （医療）資産割 16.8% 均等割 19,000 円
 （後期）資産割 5.6% 均等割 6,500 円 平等割 6,500 円
 （介護）資産割 2.7%
 低所得者に対する国保税の軽減措置の対象となる 7 割・5 割・2 割軽減の軽減判定基準額の引き上げ 現行 330 千円⇒改正後 430 千円
- 4.1.1 産科医保障制度の見直し（掛金 16,000 円⇒12,000 円）と併せて出産育児一時金の金額の見直し
 現行 404 千円⇒改正後 408 千円
- 4.4.1 未就学児に係る国民健康保険税の均等割額を 5 割減額する措置の導入
 国保税（医療分）課税限度額の引き上げ 現行 630 千円⇒改正後 650 千円
 国保税（支援金分）課税限度額の引き上げ 現行 190 千円⇒改正後 200 千円
- 5.4.1 出産育児一時金支給額の引き上げ 現行 420,000 円⇒改正後 500,000 円
 税率改定（医療分・後期高齢者医療支援金分・介護納付金分の改定）
 （医療）資産割 11.2%
 （後期）所得割 2.5% 資産割 3.8% 均等割 7,300 円 平等割 7,000 円
 （介護）資産割 1.8% 平等割 8,200 円
 国保税（支援金分）課税限度額の引き上げ 現行 200 千円⇒改正後 220 千円
 低所得者に対する国保税の軽減措置の対象となる 5 割・2 割軽減の軽減判定基準額の引き上げ
 5 割軽減 現行 $430 \text{ 千円} + (285 \text{ 千円} \times \text{被保険者数}) + 100 \text{ 千円} \times (\text{給与所得者等の数} - 1)$
 ⇒改正後 $430 \text{ 千円} + (290 \text{ 千円} \times \text{被保険者数}) + 100 \text{ 千円} \times (\text{給与所得者等の数} - 1)$
 2 割軽減 現行 $430 \text{ 千円} + (520 \text{ 千円} \times \text{被保険者数}) + 100 \text{ 千円} \times (\text{給与所得者等の数} - 1)$
 ⇒改正後 $430 \text{ 千円} + (535 \text{ 千円} \times \text{被保険者数}) + 100 \text{ 千円} \times (\text{給与所得者等の数} - 1)$

2 事務機構及び事務分掌（抜粋）

令和5年10月1日現在



※ () 内は正職員

但し、国保年金係、収税管理係、健康増進係は正職員及び会計年度任用職員数

3 国民健康保険運営協議会

国民健康保険運営協議会は、国民健康保険法（昭和 33 年法律第 192 号）第 11 条第 1 項の規定により設置される市長の諮問機関であり、国民健康保険事業の運営に関する重要事項について、市長の諮問に応じて審議、答申及び建議を行う。

この協議会は、東御市国民健康保険条例の規定により、次の委員で構成する。

- 1 被保険者を代表する委員 3 人
- 2 保険医又は保険薬剤師を代表する委員 3 人
- 3 公益を代表する委員 3 人

委員の任期は東御市国民健康保険条例施行規則の規定により 3 年とし、会長及び副会長は公益を代表する委員の中から協議会において選出することとされている。

——令和 4 年度における開催状況——

第 1 回 10 月 19 日（水）	・令和 4 年度版 東御市の国保について ・令和 3 年度国民健康保険税徴収実績について ・令和 3 年度保健事業の状況について
12 月 23 日（金）	・令和 5 年度国保税の税率改定について（諮問）
第 2 回 1 月 25 日（水）	・令和 5 年度国保税の税率改定について（答申） ・国保特定健診・特定保健指導等実施状況について

※長野県国民健康保険運営協議会委員等研修会
新型コロナウイルス感染症の影響から資料提供のみ

<参考>

○東御市国民健康保険条例（抄）

第 2 条 東御市国民健康保険運営協議会（以下「協議会」という。）の委員の定数は、次に定めるところによる。

- (1) 被保険者を代表する委員 3 人
- (2) 保険医又は保険薬剤師を代表する委員 3 人
- (3) 公益を代表する委員 3 人

2 前項に定めるもののほか、協議会に関し必要な事項は、規則で定める。

○東御市国民健康保険条例施行規則（抄）

第 2 条 条例第 2 条に定める委員（以下「委員」という。）は、同条各号に掲げる者のうちから市長が委嘱する。

2 委員の任期は、3 年とする。ただし、補欠の委員の任期は、前任者の残任期間とする。

（会長及び副会長）

第 3 条 東御市国民健康保険運営協議会（以下「協議会」という。）に、会長及び副会長各 1 人を置き、公益を代表する委員のうちから全委員において選挙する。

（会長及び副会長の職務）

第 4 条 会長は、会務を総理し、会議の議長となる。

2 副会長は、会長を補佐し、会長に事故があるときは、その職務を代行する。

(所掌事項)

第5条 協議会は、次に掲げる事項について審議する。

- (1) 一部負担金の負担割合に関する事項
- (2) 保険税の賦課の方法に関する事項
- (3) 保険給付の種類及び内容に関する事項
- (4) 保健事業の実施大綱の策定に関する事項
- (5) 前各号に掲げるもののほか、国民健康保険事業の運営上重要な事項
(会議の招集)

第6条 協議会の会議は、会長がこれを招集する。

2 会長は、市長から諮問があったとき又は委員の半数以上から審議すべき事項を示して会議招集の請求があったときは、速やかに会議を招集しなければならない。

3 会長は、会議を招集するときは、市長に通知しなければならない。

(会議の運営)

第7条 協議会の会議は、過半数以上の委員の出席がなければこれを開くことができない。

第8条 協議会の議事は、出席委員の過半数をもって決し、可否同数のときは議長の決するところによる。

(答申)

第9条 会長は、市長の諮問事項について審議が終了したときは、速やかに市長に答申しなければならない。

(会議録)

第10条 議長は、会議録を作成し、会議に出席した2人の委員と共に署名しなければならない。

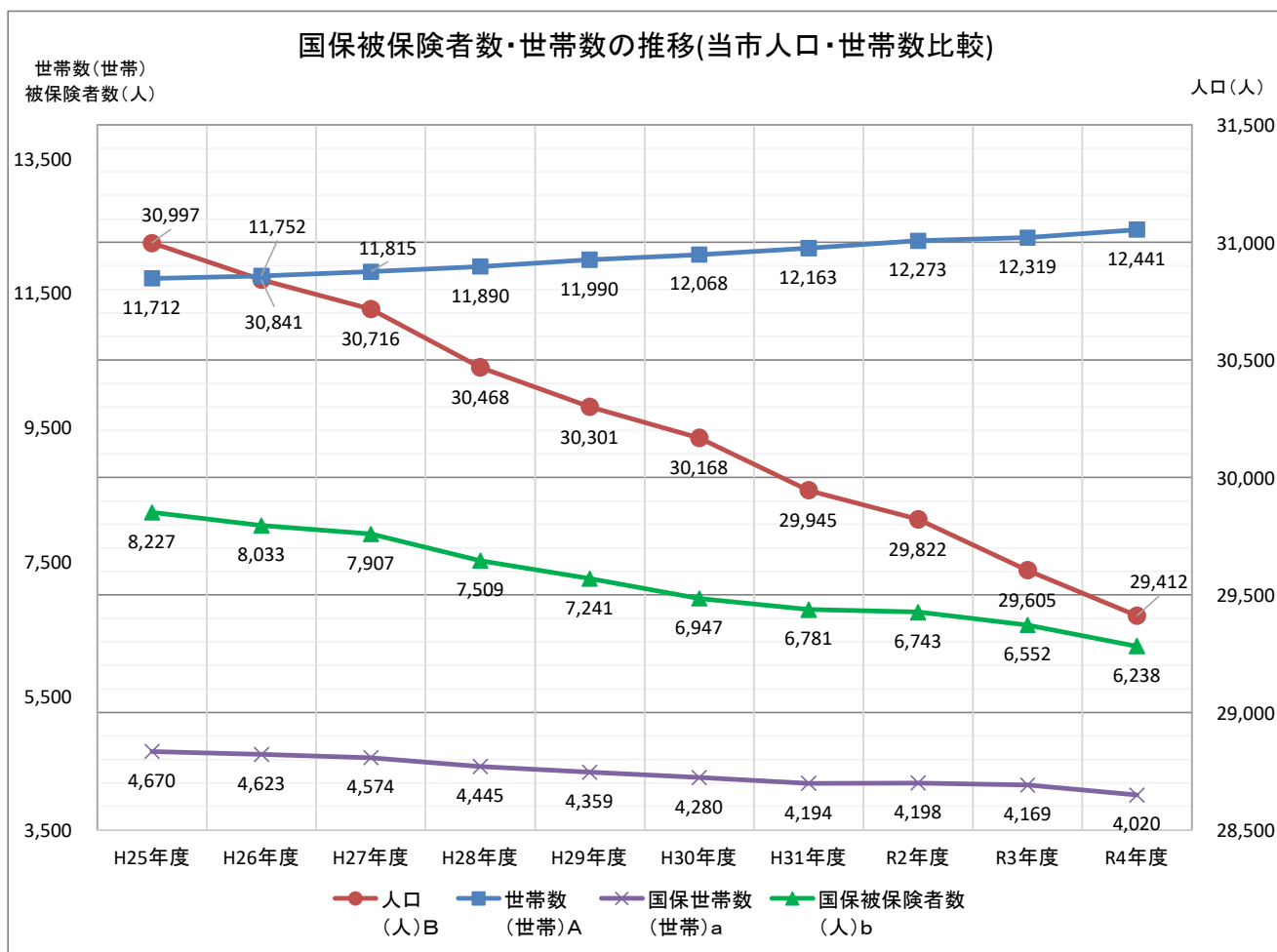
東御市国民健康保険運営協議会委員名簿(令和5年10月1日現在)

任期：令和3年10月4日～令和6年10月3日

区分	氏名	区名	備考
被保険者を代表する 委員 3名	塩崎 和男	東上田	
	岩下 恵美子	羽毛山	
	竹村 洋子	加沢	
保険医又は保険薬剤師 を代表する委員 3名	酒井 康弘	城ノ前	医人会推薦
	太田 篤子	東町	医人会推薦
	尾台 芳孝	島川原	歯科医人会推薦
公益を代表する委員 3名	荒木 和男	東上田	市区長会推薦
	俵 和一	下八重原	民生・児童委員協議会推薦
	横沢 やよい	海善寺	健康づくり推進員会推薦

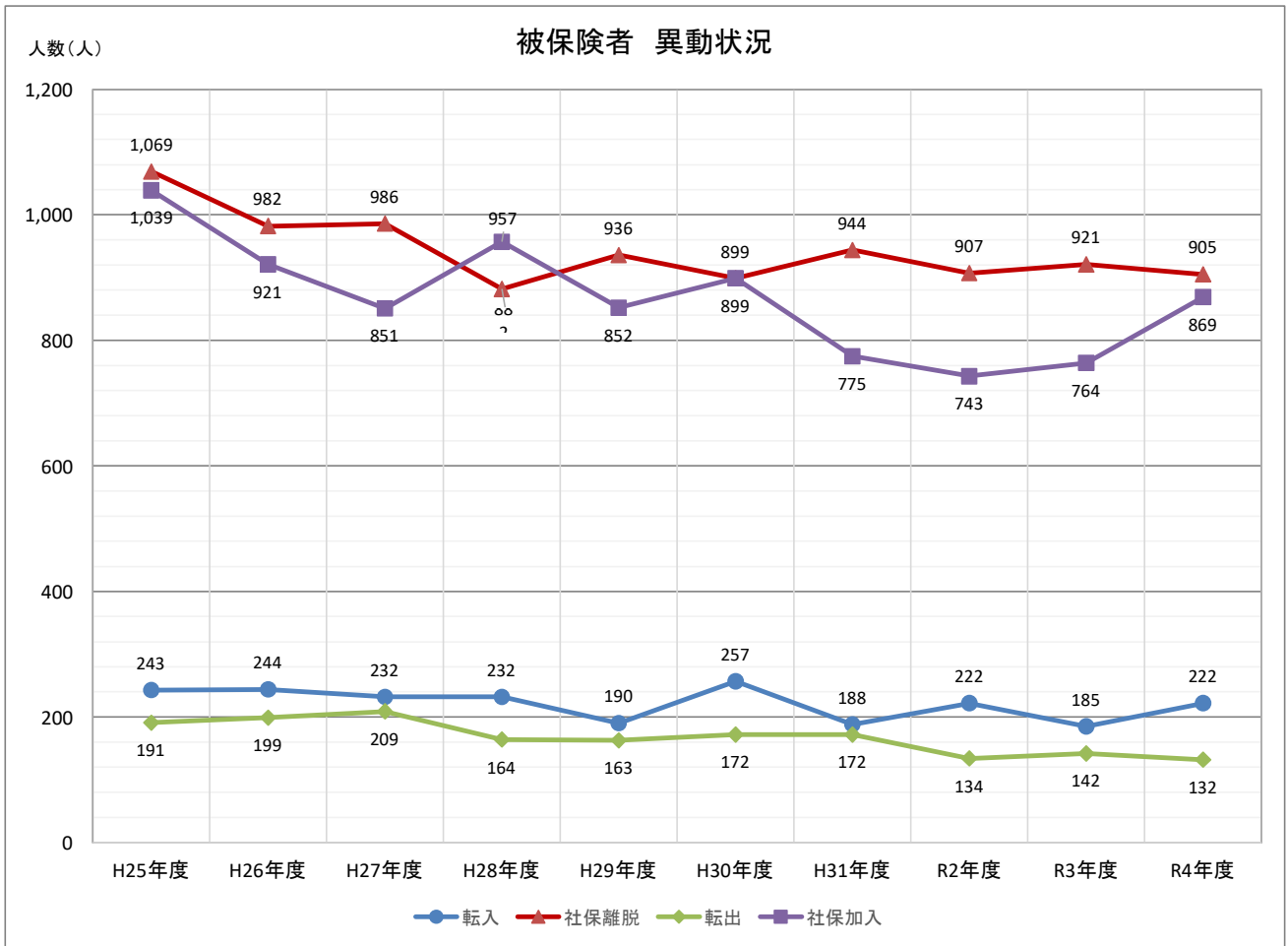
4 被保険者の状況

(1) 加入状況 (各年度末)



年度	全市			国民健康保険				加入率	
	世帯数 (世帯) A	人口 (人) B	世帯構成 人(B/A)	国保世帯数 (世帯) a	国保被保険者数 (人) b	内訳		世帯 (%)	被保険者 (%)
						一般	退職		
H25年度	11,712	30,997	2.65	4,670	8,227	7,535	692	39.9	26.5
H26年度	11,752	30,841	2.62	4,623	8,033	7,444	589	39.3	26.0
H27年度	11,815	30,716	2.60	4,574	7,907	7,484	423	38.7	25.7
H28年度	11,890	30,468	2.56	4,445	7,509	7,248	261	37.4	24.6
H29年度	11,990	30,301	2.53	4,359	7,241	7,109	132	36.4	23.9
H30年度	12,068	30,168	2.50	4,280	6,947	6,922	25	35.5	23.0
H31年度	12,163	29,945	2.46	4,194	6,781	6,780	1	34.5	22.6
R2年度	12,273	29,822	2.43	4,198	6,743	6,743	0	34.2	22.6
R3年度	12,319	29,605	2.40	4,169	6,552	6,552	0	33.8	22.1
R4年度	12,441	29,412	2.36	4,020	6,238	6,238	0	32.3	21.2

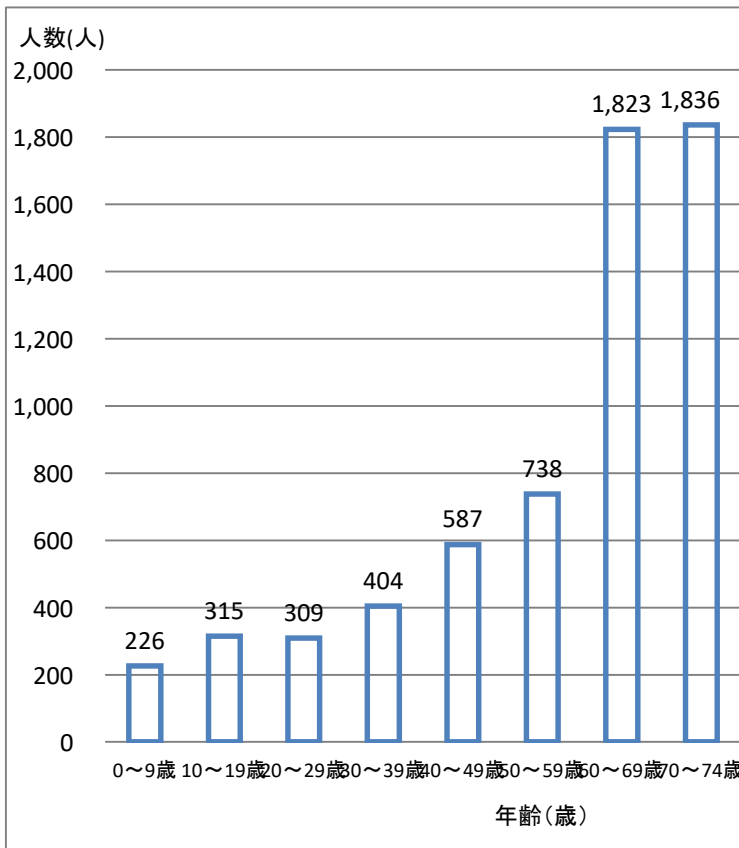
(2) 被保険者理由別異動状況



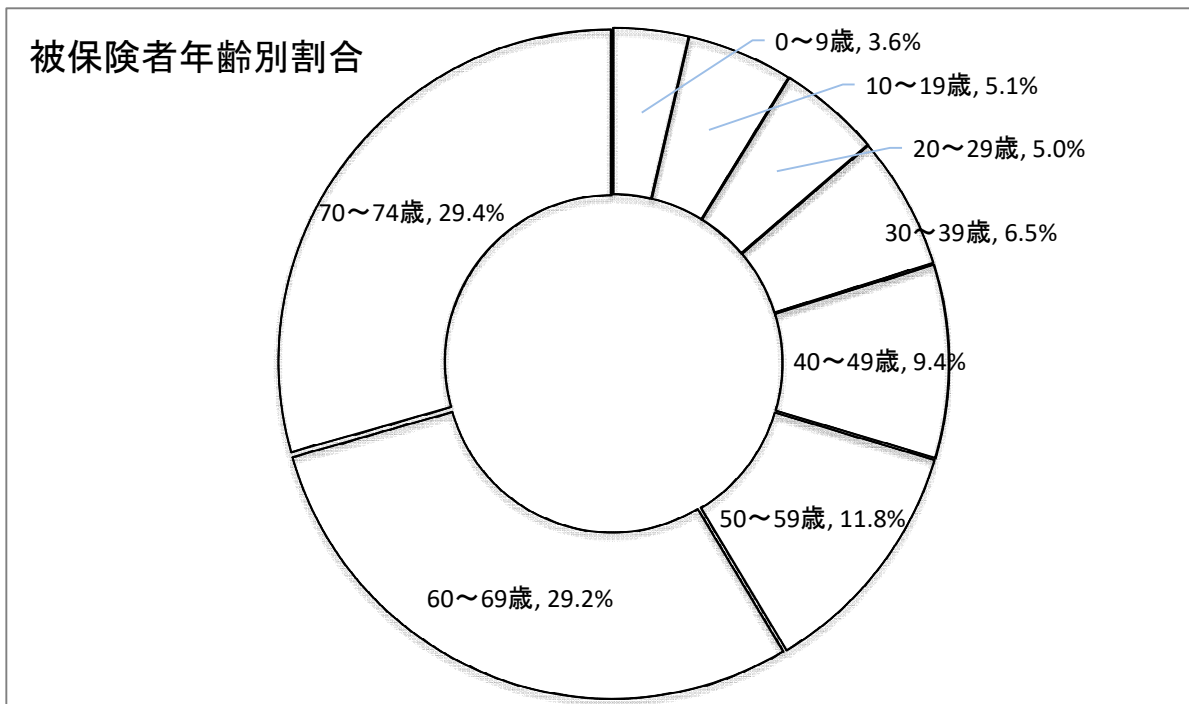
(単位：人)

年度	取得						喪失					
	転入	社保離脱	生保廃止	出生	その他	計	転出	社保加入	生保開始	死亡	その他(後期高齢加入等)	計
H25年度	243	1,069	11	43	111	1,477	191	1,039	15	60	335	1,640
H26年度	244	982	6	45	67	1,344	199	921	18	47	353	1,538
H27年度	232	986	10	31	82	1,341	209	851	14	43	350	1,467
H28年度	232	882	4	26	99	1,243	164	957	9	54	457	1,641
H29年度	190	936	7	27	87	1,247	163	852	6	48	446	1,515
H30年度	257	899	8	25	93	1,282	172	899	8	42	455	1,576
H31年度	188	944	5	23	76	1,236	172	775	17	50	388	1,402
R2年度	222	907	3	17	62	1,211	134	743	12	42	318	1,249
R3年度	185	921	11	16	48	1,181	142	764	21	52	393	1,372
R4年度	222	905	12	11	77	1,227	132	869	15	35	490	1,541

(3) 年齢階層別被保険者数（令和5年3月末日現在）



区分	被保険者数	全体に占める割合
0～9歳	226	3.6%
10～19歳	315	5.1%
20～29歳	309	5.0%
30～39歳	404	6.5%
40～49歳	587	9.4%
50～59歳	738	11.8%
60～69歳	1,823	29.2%
70～74歳	1,836	29.4%
計	6,238	100.0%
うち65歳以上	3,053	48.9%
うち70歳以上	1,836	29.4%



※ 全体に占める65歳以上の構成比較 3,053 48.9%
 " 70歳 " 1,836 29.4%

5 財政状況

(1) 国保会計決算状況

区分		平成29年度		区分		平成30年度	
		決算額 (円)	前年比 (%)			決算額 (円)	前年比 (%)
歳入	国民健康保険税	658,642,060	103.3	国民健康保険税	626,196,856	95.1	
	手数料	495,460	94.3	手数料	425,252	85.8	
	療養給付費負担金	386,835,137	90.2	療養給付費負担金	0	皆減	
	後期高齢者支援金負担金	130,228,463	101.7	後期高齢者支援金負担金	0	皆減	
	介護納付金負担金	50,647,955	98.2	介護納付金負担金	0	皆減	
	国高額療養費共同事業負担金	18,209,886	101.4	国高額療養費共同事業負担金	0	皆減	
	特定健康診査等負担金	5,091,000	100.9	特定健康診査等負担金	0	皆減	
	国庫財政調整交付金(普通)	205,706,000	99.8	国庫財政調整交付金(普通)	0	皆減	
	〃(特別)	7,387,000	108.4	〃(特別)	0	皆減	
	県高額療養費共同事業負担金	18,209,886	101.4	県高額療養費共同事業負担金	0	皆減	
	特定健康診査等負担金	4,431,000	98.4	特定健康診査等負担金	0	皆減	
	県財政調整交付金(普通)	95,315,000	84.1	保険給付費等交付金(普通)	2,175,858,066	2,282.8	
	〃(特別)	30,637,000	69.5	〃(特別)	36,477,000	119.1	
	健康増進事業補助金	59,000	51.8	健康増進事業補助金	28,000	47.5	
	療養給付費交付金	87,884,978	80.6	療養給付費交付金	0	皆減	
	前期高齢者交付金	1,000,732,814	119.0	前期高齢者交付金	0	皆減	
	高額共同事業交付金	83,666,428	84.0	高額共同事業交付金	0	皆減	
	保険財政共同事業交付金等	687,603,613	94.4	保険財政共同事業交付金等	0	皆減	
	一般会計繰入金	282,745,814	92.2	一般会計繰入金	189,855,811	67.1	
	基金繰入金	51,000	0.0	基金繰入金	4,455,000	8,735.3	
	繰越金	148,509,244	143.4	繰越金	140,172,479	94.4	
	その他収入	3,334,992	26.3	その他収入	15,071,950	451.9	
	◎歳入合計	3,906,423,730	97.6	◎歳入合計	3,188,540,414	81.6	
	歳出	総務費	23,977,732	123.1	総務費	18,793,642	78.4
		一般			一般		
		療養給付費	1,866,949,088	97.7	療養給付費	1,875,817,539	100.5
療養費		17,132,966	94.4	療養費	15,207,842	88.8	
高額療養費		268,586,748	96.6	高額療養費	263,837,328	98.2	
退職				退職			
療養給付費		48,575,049	60.9	療養給付費	13,853,773	28.5	
療養費		538,310	115.6	療養費	79,672	14.8	
高額療養費		7,228,782	74.3	高額療養費	1,263,875	17.5	
移送費		0	0.0	移送費	0	0.0	
審査支払手数料		6,228,640	95.8	審査支払手数料	6,249,129	100.3	
出産育児一時金		9,224,000	87.8	出産育児一時金	11,313,250	122.7	
葬祭費		2,050,000	80.4	葬祭費	2,050,000	100.0	
結核精神給付金		5,549,393	101.9	結核精神給付金	5,728,043	103.2	
高額介護合算療養費		51,343	17.2	高額介護合算療養費	36,927	71.9	
※保険給付費計		2,232,114,319	96.1	※保険給付費計	2,195,437,378	98.4	
後期高齢者支援金等		416,162,836	99.7	国民健康保険事業費納付金	774,941,395	皆増	
前期高齢者納付金等		1,508,106	495.2	後期高齢者支援金等	0	皆減	
老人保健医療費拠出金		0	0.0	前期高齢者納付金等	0	皆減	
〃事務費拠出金		8,419	63.6	老人保健医療事務費拠出金	0	皆減	
介護納付金		158,274,860	98.5	介護納付金	0	皆減	
高額共同事業拠出金		72,839,546	101.4	高額共同事業拠出金	0	皆減	
保険財政共同事業拠出金		658,908,302	98.0	保険財政共同事業拠出金	0	皆減	
保健事業費		34,707,687	97.8	保健事業費	37,637,912	108.4	
基金積立金		889,000	84.7	基金積立金	1,003,000	112.8	
その他支出		26,687,444	1,189.1	その他支出	56,141,577	210.4	
◎歳出合計	3,626,078,251	97.9	◎歳出合計	3,083,954,904	85.0		
歳入歳出差引額	280,345,479	94.4	歳入歳出差引額	104,585,510	37.3		
基金保有額	295,841,147	202.0	基金保有額	432,562,147	146.2		

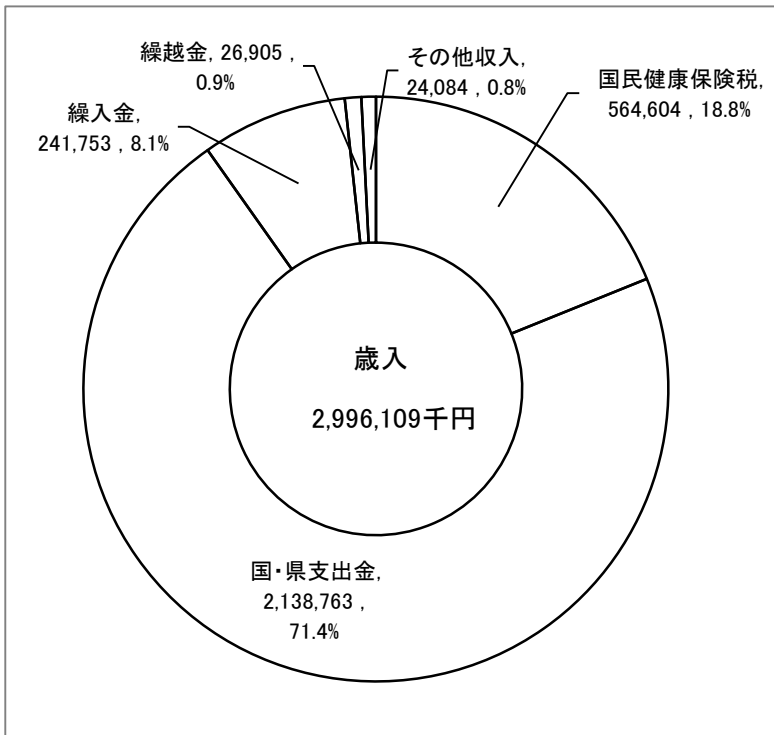
区分		平成31年度		
		決算額 (円)	前年比 (%)	
歳入	国民健康保険税	614,171,814	98.1	
	手数料	426,628	100.3	
	療養給付費負担金	0	0.0	
	後期高齢者支援金負担金	0	0.0	
	介護納付金負担金	0	0.0	
	国高額療養費共同事業負担金	0	0.0	
	特定健康診査等負担金	0	0.0	
	国庫財政調整交付金(普通)	0	0.0	
	〃(特別)	0	0.0	
	災害臨時特例補助金	274,000	皆増	
	県高額療養費共同事業負担金	0	0.0	
	特定健康診査等負担金	0	0.0	
	保険給付費等交付金(普通)	2,233,310,144	102.6	
	〃(特別)	32,837,000	90.0	
	健康増進事業補助金	26,000	92.9	
	療養給付費交付金	0	0.0	
	前期高齢者交付金	0	0.0	
	高額共同事業交付金	0	0.0	
	保険財政共同事業交付金等	0	0.0	
	一般会計繰入金	186,859,617	98.4	
	基金繰入金	112,732,000	2,530.5	
	繰越金	52,292,510	37.3	
	その他収入	7,105,185	47.1	
	◎歳入合計	3,240,034,898	101.6	
	歳出	総務費	16,166,010	86.0
		一般		
		療養給付費	1,922,142,087	102.5
		療養費	15,514,518	102.0
高額療養費		288,525,960	109.4	
退職				
療養給付費		1,502,731	10.8	
療養費		6,300	7.9	
高額療養費		15,951	1.3	
移送費		0	0.0	
審査支払手数料		6,127,979	98.1	
出産育児一時金		7,143,570	63.1	
葬祭費		2,300,000	112.2	
結核精神給付金		6,054,920	105.7	
高額介護合算療養費		90,543	245.2	
※保険給付費計		2,249,424,559	102.5	
国民健康保険事業費納付金		835,157,639	107.8	
後期高齢者支援金等		0	0.0	
前期高齢者納付金等		0	0.0	
老人保健医療事務費費拠出金		0	0.0	
介護納付金		0	0.0	
高額共同事業拠出金		0	0.0	
保険財政共同事業拠出金		0	0.0	
保健事業費		35,215,075	93.6	
基金積立金		1,706,000	170.1	
その他支出		7,318,372	13.0	
◎歳出合計		3,144,987,655	102.0	
歳入歳出差引額		95,047,243	90.9	
基金保有額	373,829,147	86.4		

区分		令和2年度		
		決算額 (円)	前年比 (%)	
歳入	国民健康保険税	600,824,021	97.8	
	手数料	403,900	94.7	
	療養給付費負担金	0	0.0	
	後期高齢者支援金負担金	0	0.0	
	介護納付金負担金	0	0.0	
	国高額療養費共同事業負担金	0	0.0	
	特定健康診査等負担金	0	0.0	
	国庫財政調整交付金(普通)	0	0.0	
	〃(特別)	0	0.0	
	国保制度関係業務事業費補助金	3,487,000	皆増	
	災害臨時特例補助金	5,492,000	2,004.4	
	県高額療養費共同事業負担金	0	0.0	
	特定健康診査等負担金	0	0.0	
	保険給付費等交付金(普通)	2,045,861,126	91.6	
	〃(特別)	38,127,000	116.1	
	健康増進事業補助金	17,000	65.4	
	療養給付費交付金	0	0.0	
	前期高齢者交付金	0	0.0	
	高額共同事業交付金	0	0.0	
	保険財政共同事業交付金等	0	0.0	
	一般会計繰入金	192,818,155	103.2	
	基金繰入金	55,698,000	49.4	
	繰越金	47,523,243	90.9	
	その他収入	25,446,361	358.1	
	◎歳入合計	3,015,697,806	93.1	
	歳出	総務費	17,780,379	110.0
		一般		
		療養給付費	1,779,029,221	92.6
療養費		13,879,985	89.5	
高額療養費		246,287,886	85.4	
退職				
療養給付費		54,964	3.7	
療養費		0	0.0	
高額療養費		0	0.0	
移送費		0	0.0	
審査支払手数料		6,620,190	108.0	
出産育児一時金		8,824,410	123.5	
葬祭費		2,000,000	87.0	
結核精神給付金		6,184,798	102.1	
高額介護合算療養費		271,144	299.5	
※保険給付費計		2,063,152,598	91.7	
国民健康保険事業費納付金		766,967,762	91.8	
後期高齢者支援金等		0	0.0	
前期高齢者納付金等		0	0.0	
老人保健医療事務費費拠出金		0	0.0	
介護納付金		0	0.0	
高額共同事業拠出金		0	0.0	
保険財政共同事業拠出金		0	0.0	
保健事業費		33,882,850	96.2	
基金積立金		1,105,000	64.8	
その他支出		22,530,452	307.9	
◎歳出合計		2,905,419,041	92.4	
歳入歳出差引額		110,278,765	116.0	
基金保有額	366,760,147	98.1		

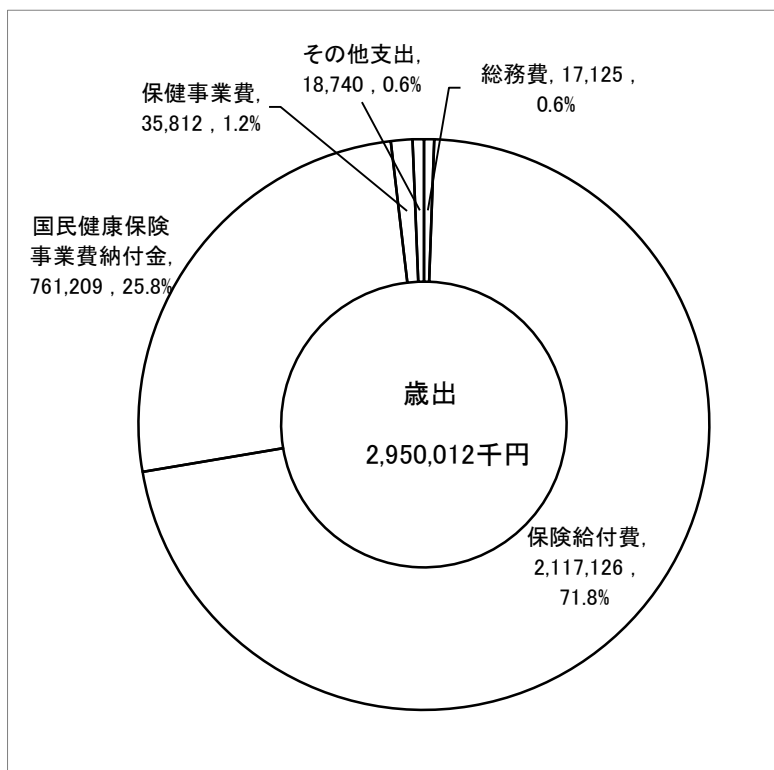
区分		令和3年度		
		決算額 (円)	前年比 (%)	
歳入	国民健康保険税	584,531,940	97.3	
	手数料	360,447	89.2	
	療養給付費負担金	0	0.0	
	後期高齢者支援金負担金	0	0.0	
	介護納付金負担金	0	0.0	
	国高額療養費共同事業負担金	0	0.0	
	特定健康診査等負担金	0	0.0	
	国庫財政調整交付金(普通)	0	0.0	
	〃(特別)	0	0.0	
	国保制度関係業務事業費補助金	76,000	2.2	
	災害臨時特例補助金	2,276,000	41.4	
	県高額療養費共同事業負担金	0	0.0	
	特定健康診査等負担金	0	0.0	
	保険給付費等交付金(普通)	2,358,681,267	115.3	
	〃(特別)	33,374,000	87.5	
	健康増進事業補助金	24,000	141.2	
	療養給付費交付金	0	0.0	
	前期高齢者交付金	0	0.0	
	高額共同事業交付金	0	0.0	
	保険財政共同事業交付金等	0	0.0	
	一般会計繰入金	189,139,217	98.1	
	基金繰入金	36,772,000	66.0	
	繰越金	55,138,765	116.0	
	その他収入	26,640,526	104.7	
	◎歳入合計	3,287,014,162	109.0	
	歳出	総務費	15,264,718	85.9
		一般		
		療養給付費	2,023,895,103	113.8
療養費		14,235,021	102.6	
高額療養費		314,845,729	127.8	
退職				
療養給付費		0	0.0	
療養費		0	0.0	
高額療養費		0	0.0	
移送費		0	0.0	
審査支払手数料		6,227,352	94.1	
出産育児一時金		5,018,310	56.9	
葬祭費		2,500,000	125.0	
結核精神給付金		6,604,048	106.8	
高額介護合算療養費		122,473	45.2	
傷病手当金		51,989	皆増	
※保険給付費計		2,373,500,025	115.0	
国民健康保険事業費納付金		777,522,890	101.4	
後期高齢者支援金等		0	0.0	
前期高齢者納付金等		0	0.0	
老人保健医療事務費費拠出金		0	0.0	
介護納付金		0	0.0	
高額共同事業拠出金		0	0.0	
保険財政共同事業拠出金		0	0.0	
保健事業費		35,349,885	104.3	
基金積立金		921,000	83.3	
その他支出		30,646,029	136.0	
◎歳出合計		3,233,204,547	111.3	
歳入歳出差引額	53,809,615	48.8		
基金保有額	386,049,147	105.3		

区分		令和4年度		
		決算額 (円)	前年比 (%)	
歳入	国民健康保険税	564,603,385	96.6	
	手数料	334,390	92.8	
	療養給付費負担金	0	0.0	
	後期高齢者支援金負担金	0	0.0	
	介護納付金負担金	0	0.0	
	国高額療養費共同事業負担金	0	0.0	
	特定健康診査等負担金	0	0.0	
	国庫財政調整交付金(普通)	0	0.0	
	〃(特別)	0	0.0	
	国保制度関係業務事業費補助金	903,000	1,188.2	
	災害臨時特例補助金	0	皆減	
	県高額療養費共同事業負担金	0	0.0	
	特定健康診査等負担金	0	0.0	
	保険給付費等交付金(普通)	2,101,824,236	89.1	
	〃(特別)	36,013,000	107.9	
	健康増進事業補助金	23,000	95.8	
	療養給付費交付金	0	0.0	
	前期高齢者交付金	0	0.0	
	高額共同事業交付金	0	0.0	
	保険財政共同事業交付金等	0	0.0	
	一般会計繰入金	190,483,305	100.7	
	基金繰入金	51,270,000	139.4	
	繰越金	26,904,615	48.8	
	その他収入	23,749,825	89.1	
	◎歳入合計	2,996,108,756	91.1	
	歳出	総務費	17,124,482	112.2
		一般		
		療養給付費	1,817,617,792	89.8
療養費		20,684,060	145.3	
高額療養費		257,447,637	81.8	
退職				
療養給付費		10,731	皆増	
療養費		0	0.0	
高額療養費		0	0.0	
移送費		0	0.0	
審査支払手数料		6,225,889	100.0	
出産育児一時金		6,667,690	132.9	
葬祭費		1,400,000	56.0	
結核精神給付金		6,548,378	99.2	
高額介護合算療養費		121,769	99.4	
傷病手当金		402,373	774.0	
※保険給付費計		2,117,126,319	89.2	
国民健康保険事業費納付金		761,209,000	97.9	
後期高齢者支援金等		0	0.0	
前期高齢者納付金等		0	0.0	
老人保健医療事務費費拠出金		0	0.0	
介護納付金		0	0.0	
高額共同事業拠出金		0	0.0	
保険財政共同事業拠出金		0	0.0	
保健事業費		35,811,753	101.3	
基金積立金		842,000	91.4	
その他支出		17,898,311	58.4	
◎歳出合計		2,950,011,865	91.2	
歳入歳出差引額	46,096,891	85.7		
基金保有額	362,526,147	93.9		

(2) 令和4年度国保会計決算の分析グラフ



項目	金額 (千円)	割合 (%)
国民健康保険税	564,604	18.8
国・県支出金	2,138,763	71.4
繰入金	241,753	8.1
繰越金	26,905	0.9
その他収入	24,084	0.8
歳入合計	2,996,109	100.0



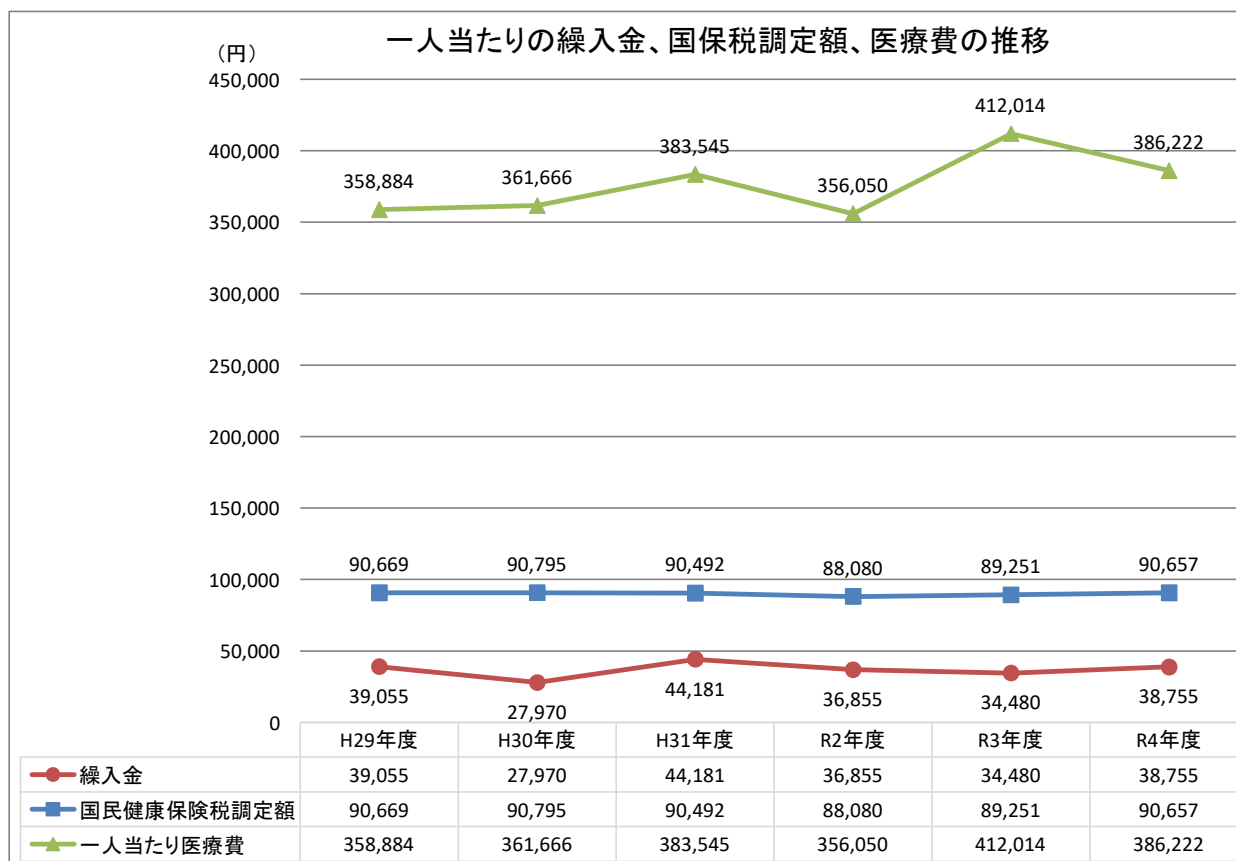
項目	金額 (千円)	割合 (%)
総務費	17,125	0.6
保険給付費	2,117,126	71.8
国民健康保険事業費納付金	761,209	25.8
保健事業費	35,812	1.2
その他支出	18,740	0.6
歳出合計	2,950,012	100.0

(3) 一人当たりの決算額、国民健康保険税調定額及び医療費の推移

(単位：円)

科目		H29年度	H30年度	H31年度	R2年度	R3年度	R4年度	
決算額	歳入	国民健康保険税	90,960	90,139	90,572	89,103	89,214	90,510
		国庫支出金	111,049	0	40	1,332	359	145
		県支出金	20,529	318,463	334,195	309,062	365,091	342,716
		療養給付費交付金	12,137	0	0	0	0	0
		前期高齢者交付金	138,204	0	0	0	0	0
		共同事業交付金	106,514	0	0	0	0	0
		繰入金	39,055	27,970	44,181	36,855	34,480	38,755
	歳出	繰越金	20,509	20,177	7,712	7,048	8,416	4,313
		その他収入	529	2,231	1,111	3,834	4,121	3,861
		合計	539,487	458,981	477,811	447,234	501,681	480,300
		総務費	3,311	2,705	2,384	2,637	2,330	2,745
		保険給付費	308,261	316,027	331,725	305,970	362,256	339,392
		国民健康保険事業費納付金	0	111,551	123,161	113,743	118,670	122,028
		後期高齢者支援金等	57,473	0	0	0	0	0
前期高齢者納付金等	208	0	0	0	0	0		
老人保健拠出金	1	0	0	0	0	0		
介護納付金	21,858	0	0	0	0	0		
共同事業拠出金	101,056	0	0	0	0	0		
保健事業費	4,793	5,418	5,193	5,025	5,395	5,741		
その他支出	3,808	8,226	1,331	3,505	4,818	3,004		
合計	500,770	443,926	463,794	430,879	493,468	472,910		
歳入歳出差引額		38,717	15,055	14,017	16,355	8,213	7,390	
基金保有額		40,856	62,266	55,129	54,391	58,921	58,116	
国民健康保険税調定額		90,669	90,795	90,492	88,080	89,251	90,657	
一人当たり医療費		358,884	361,666	383,545	356,050	412,014	386,222	

- 1 全被保険者数を基準に算出しています。
- 2 一人当たり医療費は、事業年報費用額を事業年報年度平均被保険者数で除して算出。
- 3 一人当たり医療費のR4年度は速報値



6 国民健康保険税の状況

(1) 賦課割合及び保険税率の推移

年度	区分	賦課割合				税率				課税 限度額 (千円)
		所得割 (%)	資産割 (%)	均等割 (%)	平等割 (%)	所得割 (%)	資産割 (%)	均等割 (円)	平等割 (円)	
H25年度	医療	44.0	12.6	27.6	15.8	5.50	29.00	16,500	17,500	510
	後期	47.8	10.6	27.0	14.6	2.30	9.40	6,000	6,000	140
	介護	49.1	4.8	26.7	19.4	2.10	4.50	6,500	6,000	120
H26年度	医療	47.0	12.2	25.8	15.0	5.50	29.00	16,500	17,500	510
	後期	51.5	10.4	24.6	13.5	2.30	9.40	6,000	6,000	160
	介護	53.7	4.5	24.1	17.7	2.10	4.50	6,500	6,000	140
H27年度	医療	44.8	12.4	27.0	15.8	5.50	29.00	16,500	17,500	520
	後期	49.2	10.6	25.9	14.3	2.30	9.40	6,000	6,000	170
	介護	51.6	4.4	25.2	18.8	2.10	4.50	6,500	6,000	160
H28年度	医療	47.7	11.6	25.5	15.2	5.50	29.00	16,500	17,500	540
	後期	52.2	9.8	24.3	13.7	2.30	9.40	6,000	6,000	190
	介護	53.4	4.1	24.2	18.3	2.10	4.50	6,500	6,000	160
H29年度	医療	48.9	10.5	24.8	15.8	6.50	28.00	17,500	19,500	540
	後期	50.6	10.3	24.9	14.2	2.30	9.40	6,000	6,000	190
	介護	45.2	3.5	28.1	23.2	2.10	4.50	9,000	9,000	160
H30年度	医療	49.5	10.0	24.5	16.0	6.50	28.00	17,500	19,500	580
	後期	51.2	9.8	24.6	14.4	2.30	9.40	6,000	6,000	190
	介護	44.8	3.2	28.3	23.7	2.10	4.50	9,000	9,000	160
H31年度	医療	50.7	8.0	25.5	15.8	6.70	22.40	18,500	19,500	610
	後期	52.4	8.1	24.9	14.6	2.30	7.50	6,000	6,000	190
	介護	48.1	2.4	27.0	22.5	2.30	3.60	9,000	9,000	160
R2年度	医療	50.4	8.2	25.5	15.9	6.70	22.40	18,500	19,500	630
	後期	52.1	8.3	24.9	14.7	2.30	7.50	6,000	6,000	190
	介護	47.9	2.5	27.1	22.5	2.30	3.60	9,000	9,000	170
R3年度	医療	51.2	6.0	26.4	16.4	6.70	16.80	19,000	19,500	630
	後期	51.6	5.9	26.5	16.0	2.30	5.60	6,500	6,500	190
	介護	48.0	1.8	27.2	23.0	2.30	2.70	9,000	9,000	170
R4年度	医療	51.6	6.0	26.1	16.3	6.70	16.80	19,000	19,500	650
	後期	52.0	5.9	26.2	15.9	2.30	5.60	6,500	6,500	200
	介護	48.2	1.8	27.0	23.0	2.30	2.70	9,000	9,000	170

(2) 保険税収納状況

ア 医療給付費分（現年度分）

区分	調定額 (円)	収入済額 (円)	収納率 (%)	一人当たり調定額		一世帯当たり調定額		
				金額 (円)	前年比 (%)	金額 (円)	前年比 (%)	
H29年度	一般	431,462,412	415,018,390	96.19	60,692	111.1	101,461	109.2
	退職	10,807,887	10,531,906	97.45	81,878	126.1		
	合計	442,270,299	425,550,296	96.22	61,079	111.0		
H30年度	一般	423,417,142	404,481,223	95.53	61,170	100.8	99,765	98.3
	退職	3,577,130	3,536,214	98.86	143,085	174.8		
	合計	426,994,272	408,017,437	95.56	61,465	100.6		
H31年度	一般	417,306,378	399,891,121	95.83	61,550	100.6	99,579	99.8
	退職	327,122	320,593	98.00	327,122	228.6		
	合計	417,633,500	400,211,714	95.83	61,589	100.2		
R2年度	一般	406,202,605	391,690,916	96.43	60,241	97.9	96,762	97.2
	退職	6,187	6,187	100.00	-	-		
	合計	406,208,792	391,697,103	96.43	60,242	97.8		
R3年度	一般	397,987,122	384,615,335	96.64	60,743	100.8	95,463	98.7
	退職	0	0	-	-	-		
	合計	397,987,122	384,615,335	96.64	60,743	100.8		
R4年度	一般	384,325,047	370,178,856	96.32	61,610	101.4	95,603	100.1
	退職	0	0	-	-	-		
	合計	384,325,047	370,178,856	96.32	61,610	101.4		

- 注) 1 現年度分の中に、過年度課税分も含まれています。
2 一人当たり調定額は、調定額÷年度末被保険者数で算出しています。
3 一世帯当たり調定額は、調定額÷年度末世帯数で算出しています。
4 H31年度退職の一人当たり調定額が大きいのは、年度末被保険者数が1人のためです。

イ 医療給付費分（滞納繰越）

区分	調定額 (円)	収入済額 (円)	収納率 (%)	不納欠損額 (円)	収入未済額 (現年+過年) (円)	
H29年度	一般	57,925,348	17,715,637	30.58	8,793,013	31,416,698
	退職	3,019,556	603,353	19.98	195,116	2,221,087
	合計	60,944,904	18,318,990	30.06	8,988,129	33,637,785
H30年度	一般	47,465,462	15,535,879	32.73	2,472,110	29,457,473
	退職	2,497,068	636,621	25.49	7,735	1,852,712
	合計	49,962,530	16,172,500	32.37	2,479,845	31,310,185
H31年度	一般	47,255,188	17,547,777	37.13	765,057	28,942,354
	退職	1,893,628	244,381	12.91	173,681	1,475,566
	合計	49,148,816	17,792,158	36.20	938,738	30,417,920
R2年度	一般	45,331,624	18,003,338	39.71	364,210	26,964,076
	退職	1,207,395	430,968	35.69	0	776,427
	合計	46,539,019	18,434,306	39.61	364,210	27,740,503
R3年度	一般	41,016,443	12,932,803	31.53	1,347,681	26,735,959
	退職	776,427	207,472	26.72	187,696	381,259
	合計	41,792,870	13,140,275	31.44	1,535,377	27,117,218
R4年度	一般	39,186,188	13,082,396	33.39	1,082,612	25,021,180
	退職	381,259	222,287	58.30	0	158,972
	合計	39,567,447	13,304,683	33.63	1,082,612	25,180,152

ウ 後期高齢者支援金分（現年度分）

区分		調定額 (円)	収入済額 (円)	収納率 (%)	一人当たり調定額	
					金額 (円)	前年比 (%)
H29年度	一般	148,192,959	142,542,842	96.19	20,846	100.3
	退職	3,712,089	3,617,113	97.44	28,122	113.9
	合計	151,905,048	146,159,955	96.22	20,978	100.3
H30年度	一般	144,724,630	138,229,815	95.51	20,908	100.3
	退職	1,231,684	1,217,779	98.87	49,267	175.2
	合計	145,956,314	139,447,594	95.54	21,010	100.2
H31年度	一般	138,448,026	132,672,151	95.83	20,420	97.7
	退職	109,356	107,244	98.07	109,356	222.0
	合計	138,557,382	132,779,395	95.83	20,433	97.3
R2年度	一般	134,552,356	129,756,215	96.44	19,954	97.7
	退職	1,999	1,999	100.00	-	-
	合計	134,554,355	129,758,214	96.44	19,955	97.7
R3年度	一般	134,542,749	130,010,521	96.63	20,535	102.9
	退職	0	0	-	-	-
	合計	134,542,749	130,010,521	96.63	20,535	102.9
R4年度	一般	130,074,691	125,262,469	96.30	20,852	101.5
	退職	0	0	-	-	-
	合計	130,074,691	125,262,469	96.30	20,852	101.5

- 注) 1 現年度分の中に、過年度課税分も含まれています。
 2 一人当たり調定額は、調定額÷年度末被保険者数で算出しています。
 3 一世帯当たり調定額は、調定額÷年度末世帯数で算出しています。
 4 H31年度退職の一人当たり調定額が大きいのは、年度末被保険者数が1人のためです。

エ 後期高齢者支援金分（滞納繰越）

区分		調定額 (円)	収入済額 (円)	収納率 (%)	不納欠損額 (円)	収入未済額 (現年+過年) (円)
H29年度	一般	21,112,265	6,696,560	31.72	2,539,168	11,876,537
	退職	1,078,744	211,313	19.59	68,617	798,814
	合計	22,191,009	6,907,873	31.13	2,607,785	12,675,351
H30年度	一般	17,391,447	5,656,945	32.53	913,985	10,820,517
	退職	893,790	225,706	25.25	2,644	665,440
	合計	18,285,237	5,882,651	32.17	916,629	11,485,957
H31年度	一般	16,928,467	6,288,086	37.15	219,354	10,421,027
	退職	679,345	88,916	13.09	65,856	524,573
	合計	17,607,812	6,377,002	36.22	285,210	10,945,600
R2年度	一般	15,854,426	6,223,079	39.25	136,953	9,494,394
	退職	425,485	128,372	30.17	0	297,113
	合計	16,279,911	6,351,451	39.01	136,953	9,791,507
R3年度	一般	14,137,043	4,386,978	31.03	505,802	9,244,263
	退職	297,113	79,254	26.67	73,388	144,471
	合計	14,434,156	4,466,232	30.94	579,190	9,388,734
R4年度	一般	13,467,112	4,419,703	32.82	378,400	8,669,009
	退職	144,471	84,326	58.37	0	60,145
	合計	13,611,583	4,504,029	33.09	378,400	8,729,154

オ 介護納付金分（現年度分）

区分	調定額 (円)	収入済額 (円)	収納率 (%)	一人当たり調定額		
				金額 (円)	前年比 (%)	
H29年度	一般	58,495,120	54,541,734	93.24	8,228	115.0
	退職	3,862,133	3,768,169	97.57	29,259	131.0
	合計	62,357,253	58,309,903	93.51	8,612	112.1
H30年度	一般	56,541,770	51,955,678	91.89	8,168	99.3
	退職	1,260,144	1,244,801	98.78	50,406	172.3
	合計	57,801,914	53,200,479	92.04	8,320	96.6
H31年度	一般	57,310,058	53,056,363	92.58	8,453	103.5
	退職	126,660	123,805	97.75	126,660	251.3
	合計	57,436,718	53,180,168	92.59	8,470	101.8
R2年度	一般	53,158,673	50,037,999	94.13	7,884	93.3
	退職	2,680	2,680	100.00	-	-
	合計	53,161,353	50,040,679	94.13	7,884	93.1
R3年度	一般	52,241,029	49,396,734	94.56	7,973	101.1
	退職	0	0	-	-	-
	合計	52,241,029	49,396,734	94.56	7,973	101.1
R4年度	一般	51,119,962	48,264,129	94.41	8,195	102.8
	退職	0	0	-	-	-
	合計	51,119,962	48,264,129	94.41	8,195	102.8

- 注) 1 現年度分の中に、過年度課税分も含まれています。
 2 一人当たり調定額は、調定額÷年度末被保険者数により算出しています。
 3 H31年度退職の一人当たり調定額が大きいのは、年度末被保険者数が1人のためです。

カ 介護納付金分（滞納繰越）

区分	調定額 (円)	収入済額 (円)	収納率 (%)	不納欠損額 (円)	収入未済額 (現年+過年) (円)	
H29年度	一般	11,029,952	3,199,320	29.01	1,449,034	6,381,598
	退職	1,008,705	195,723	19.40	63,312	749,670
	合計	12,038,657	3,395,043	28.20	1,512,346	7,131,268
H30年度	一般	10,204,398	3,261,968	31.97	381,739	6,560,691
	退職	843,634	214,227	25.39	2,098	627,309
	合計	11,048,032	3,476,195	31.46	383,837	7,188,000
H31年度	一般	10,851,431	3,740,713	34.47	208,223	6,902,495
	退職	642,652	90,664	14.11	66,658	485,330
	合計	11,494,083	3,831,377	33.33	274,881	7,387,825
R2年度	一般	10,920,080	4,425,091	40.52	81,401	6,413,588
	退職	392,185	117,177	29.88	0	275,008
	合計	11,312,265	4,542,268	40.15	81,401	6,688,596
R3年度	一般	9,433,973	2,827,832	29.97	329,710	6,276,431
	退職	275,008	75,011	27.28	70,042	129,955
	合計	9,708,981	2,902,843	29.90	399,752	6,406,386
R4年度	一般	8,934,763	3,013,301	33.73	248,208	5,673,254
	退職	129,955	75,918	58.42	0	54,037
	合計	9,064,718	3,089,219	34.08	248,208	5,727,291

キ 保険税収納状況等一覧表
(医療給付費、介護納付金、後期高齢者支援金分の全体合計)

区分		補正後予算額 (円)	調定額 (円)	収入済額 (円)	不納欠損額 (円)	収入未済額 (円)	収納率 (%)	前年比 (%)
H29年度	現年	618,889,000	656,532,600	630,020,154	57,100	26,455,346	96.0	0.3
	滞繰	21,200,000	95,174,570	28,621,906	13,108,260	53,444,404	30.1	△ 1.7
	合計	640,089,000	751,707,170	658,642,060	13,165,360	79,899,750	87.6	1.9
H30年度	現年	590,512,000	630,752,500	600,665,510	20,400	30,066,590	95.2	△ 0.8
	滞繰	21,200,000	79,295,799	25,531,346	3,780,311	49,984,142	32.2	2.1
	合計	611,712,000	710,048,299	626,196,856	3,800,711	80,050,732	88.2	0.6
H31年度	現年	578,942,000	613,627,600	586,171,277	0	27,456,323	95.5	0.3
	滞繰	23,264,000	78,250,711	28,000,537	1,498,829	48,751,345	35.8	3.6
	合計	602,206,000	691,878,311	614,171,814	1,498,829	76,207,668	88.8	0.6
R2年度	現年	563,136,000	593,924,500	571,495,996	0	22,428,504	96.2	0.7
	滞繰	21,180,000	74,131,195	29,328,025	582,564	44,220,606	39.6	3.8
	合計	584,316,000	668,055,695	600,824,021	582,564	66,649,110	89.9	1.2
R3年度	現年	551,259,000	584,770,900	564,022,590	0	20,748,310	96.5	0.3
	滞繰	18,180,000	65,936,007	20,509,350	2,514,319	42,912,338	31.1	△ 8.5
	合計	569,439,000	650,706,907	584,531,940	2,514,319	63,660,648	89.8	△ 0.1
R4年度	現年	536,912,000	565,519,700	543,705,454	0	21,814,246	96.1	△ 0.4
	滞繰	17,160,000	62,243,748	20,897,931	1,709,220	39,636,597	33.6	2.5
	合計	554,072,000	627,763,448	564,603,385	1,709,220	61,450,843	89.9	0.1



(3) 保険税の軽減状況等

年度	区分	軽減額						軽減対象者			限度額を 超える 世帯数 (世帯)
		7割軽減		5割軽減		2割軽減		7割軽減	5割軽減	2割軽減	
		均等割 (円)	平等割 (円)	均等割 (円)	平等割 (円)	均等割 (円)	平等割 (円)	世帯数 (世帯)	世帯数 (世帯)	世帯数 (世帯)	
H29年度	医療	12,250	13,650	8,750	9,750	3,500	3,900	1,159	747	581	44
	後期	4,200	4,200	3,000	3,000	1,200	1,200	1,159	747	581	43
	介護	6,300	6,300	4,500	4,500	1,800	1,800	496	303	218	24
H30年度	医療	12,250	13,650	8,750	9,750	3,500	3,900	1,176	749	588	38
	後期	4,200	4,200	3,000	3,000	1,200	1,200	1,176	749	588	47
	介護	6,300	6,300	4,500	4,500	1,800	1,800	483	280	244	25
H31年度	医療	12,950	13,650	9,250	9,750	3,700	3,900	1,167	738	541	35
	後期	4,200	4,200	3,000	3,000	1,200	1,200	1,167	738	541	46
	介護	6,300	6,300	4,500	4,500	1,800	1,800	498	249	200	33
R2年度	医療	12,950	13,650	9,250	9,750	3,700	3,900	1,174	742	544	30
	後期	4,200	4,200	3,000	3,000	1,200	1,200	1,174	742	544	41
	介護	6,300	6,300	4,500	4,500	1,800	1,800	464	254	191	23
R3年度	医療	13,300	13,650	9,500	9,750	3,800	3,900	1,204	734	494	31
	後期	4,550	4,550	3,250	3,250	1,300	1,300	1,204	734	494	45
	介護	6,300	6,300	4,500	4,500	1,800	1,800	476	262	183	25
R4年度	医療	13,300	13,650	9,500	9,750	3,800	3,900	1,222	651	466	31
	後期	4,550	4,550	3,250	3,250	1,300	1,300	1,222	651	466	40
	介護	6,300	6,300	4,500	4,500	1,800	1,800	503	224	166	22

(4) 保険税の賦課状況

単位：千円

年度	区分	保険税算定額					調定額
		所得割	資産割	均等割	平等割	計	
H29年度	医療	249,209	53,427	126,228	80,511	509,375	442,270
	後期	88,180	17,935	43,278	24,773	174,166	151,905
	介護	33,339	2,598	20,745	17,091	73,773	62,357
H30年度	医療	244,473	49,245	121,170	79,029	493,917	426,994
	後期	86,505	16,531	41,544	24,317	168,897	145,956
	介護	30,781	2,165	19,476	16,272	68,694	57,802
H31年度	医療	248,930	39,353	125,134	77,347	490,764	417,634
	後期	85,453	13,176	40,584	23,799	163,012	138,557
	介護	33,369	1,676	18,720	15,597	69,362	57,437
R2年度	医療	244,895	39,606	124,061	77,064	485,626	406,209
	後期	84,068	13,260	40,236	23,712	161,276	134,554
	介護	31,440	1,628	17,829	14,814	65,711	53,161
R3年度	医療	240,557	28,400	124,222	77,025	470,204	397,987
	後期	82,578	9,466	42,497	25,675	160,216	134,543
	介護	31,171	1,175	17,667	14,967	64,980	52,241
R4年度	医療	233,762	27,223	118,028	73,661	452,674	384,325
	後期	80,246	9,073	40,378	24,554	154,251	130,075
	介護	30,493	1,135	17,100	14,562	63,290	51,120

(5)

非自発的失業者申請者

年度	申請 件数	減免額 (千円)
H29年度	47	3,202
H30年度	39	3,286
H31年度	63	6,116
R2年度	71	5,798
R3年度	78	7,769
R4年度	64	6,475

(6) 不納欠損処分の状況

年度等		財産なし	生活困窮	所在及び財産不明	計
H29年度	件数 (件)	1,003	210	56	1,269
	金額 (円)	10,507,142	2,310,426	347,792	13,165,360
H30年度	件数 (件)	217	124	111	452
	金額 (円)	2,166,211	1,127,800	506,700	3,800,711
H31年度	件数 (件)	91	62	10	163
	金額 (円)	1,019,729	420,600	58,500	1,498,829
R2年度	件数 (件)	37	34	10	81
	金額 (円)	241,864	282,200	58,500	582,564
R3年度	件数 (件)	41	140	0	181
	金額 (円)	367,010	2,147,309	0	2,514,319
R4年度	件数 (件)	114	83	35	232
	金額 (円)	745,600	760,920	202,700	1,709,220

(7) 短期被保険者証及び資格証明書発行の状況

(単位：世帯)

年 度	短期被保険者証	資格証明書
H29年度	121	0
H30年度	93	0
H31年度	83	0
R2年度	150	0
R3年度	169	0
R4年度	68	0

※各年度の6月1日現在の件数

7 保険給付の状況

(1) 国保療養諸費の状況（一般+退職）

年度 (被保 数)	種別	件数 (件)	日数 (日)	費用額 (円)	負担割合	
					保険者負担金 (円)	一部負担金 (円)
H29年度	入院	1,788	25,164	961,295,750		
	入院外	60,845	90,571	895,584,220		
	歯科	12,617	23,045	147,241,040		
	調剤	44,447	52,467	562,243,180		
	看護	293	1,525	15,509,700		
	食事	△ 1,671	△ 64,307	44,253,068		
	療養費等	2,745	0	24,228,890		
	計	122,735	140,305	2,650,355,848	1,930,764,928	669,609,210
H30年度	入院	1,709	25,256	869,578,920		
	入院外	59,484	88,730	938,958,549		
	歯科	13,227	23,467	159,346,250		
	調剤	43,098	50,832	525,619,760		
	看護	288	1,677	17,634,410		
	食事	△ 1,615	△ 67,467	45,040,599		
	療養費等	2,394	0	20,692,518		
	計	120,204	139,130	2,576,871,006	1,878,245,061	654,237,400
H31年度	入院	1,669	25,904	925,779,519		
	入院外	58,463	86,435	940,301,469		
	歯科	13,845	23,426	161,575,646		
	調剤	42,325	49,782	526,539,600		
	看護	298	1,539	16,454,660		
	食事	△ 1,583	△ 68,330	45,656,158		
	療養費等	2,367	0	21,332,577		
	計	118,967	137,304	2,637,639,629	1,920,993,596	674,162,491
R2年度	入院	1,473	22,562	780,948,269		
	入院外	53,135	78,380	902,020,198		
	歯科	12,560	21,454	156,669,280		
	調剤	38,854	44,977	497,115,850		
	看護	301	1,607	17,127,430		
	食事	△ 1,400	△ 61,756	41,100,641		
	療養費等	2,163	0	19,036,922		
	計	108,486	124,003	2,414,018,590	1,769,581,024	602,552,129
R3年度	入院	1,633	43,772	989,855,977		
	入院外	54,476	80,475	986,794,884		
	歯科	13,125	22,406	165,532,040		
	調剤	39,864	46,642	516,400,570		
	看護	280	1,402	14,866,020		
	食事	△ 1,578	△ 73,162	48,937,074		
	療養費等	2,324	0	19,156,456		
	計	111,702	148,055	2,741,543,021	2,022,367,374	669,975,369
R4年度	入院	1,427	22,049	846,265,370		
	入院外	54,013	77,359	875,221,985		
	歯科	12,713	21,043	161,430,098		
	調剤	39,689	48,009	492,640,090		
	看護	426	2,289	23,664,920		
	食事	△ 1,382	△ 60,964	40,547,349		
	療養費等	2,401	0	26,318,937		
	計	110,669	122,740	2,466,088,749	1,818,831,677	591,012,939

1件/1人当たり			左の 前年比 (%)
1件当 り日数 (日)	1件当 り費用額 (円)	1人当 り費用額 (円)	
14	537,637	132,757	101.8
1	14,719	123,682	100.2
2	11,670	20,334	99.8
	12,650	77,647	95.4
5	52,934	2,142	106.8
38	△ 26,483	6,111	105.2
0	8,827	3,346	98.9
23	638,437	358,884	101.1
15	508,823	125,173	94.3
1	15,785	135,160	109.3
2	12,047	22,937	112.8
	12,196	75,661	97.4
6	61,231	2,538	118.5
42	△ 27,889	6,483	106.1
0	8,643	2,979	89.0
24	618,725	361,666	100.8
16	554,691	137,295	109.7
1	16,084	139,449	103.2
2	11,670	23,962	104.5
	12,440	78,087	103.2
5	55,217	2,440	96.1
43	△ 28,842	6,771	104.4
0	9,012	3,164	106.2
24	659,115	383,545	106.0
15	530,175	115,816	84.4
1	16,976	133,771	95.9
2	12,474	23,234	97.0
	12,794	73,723	94.4
5	56,902	2,540	104.1
44	△ 29,358	6,095	90.0
0	8,801	2,823	89.2
24	638,122	356,050	92.8
27	606,158	151,077	130.4
1	18,114	150,610	112.6
2	12,612	25,264	108.7
	12,954	78,816	106.9
5	53,093	2,269	89.3
46	△ 31,012	7,469	122.5
0	8,243	2,924	103.6
35	711,174	412,014	115.7
15	593,038	129,161	85.5
1	16,204	133,581	88.7
2	12,698	24,638	97.5
	12,413	75,189	95.4
5	55,551	3,612	159.2
44	△ 29,340	6,189	82.9
0	10,962	4,017	137.4
24	700,866	386,222	93.7

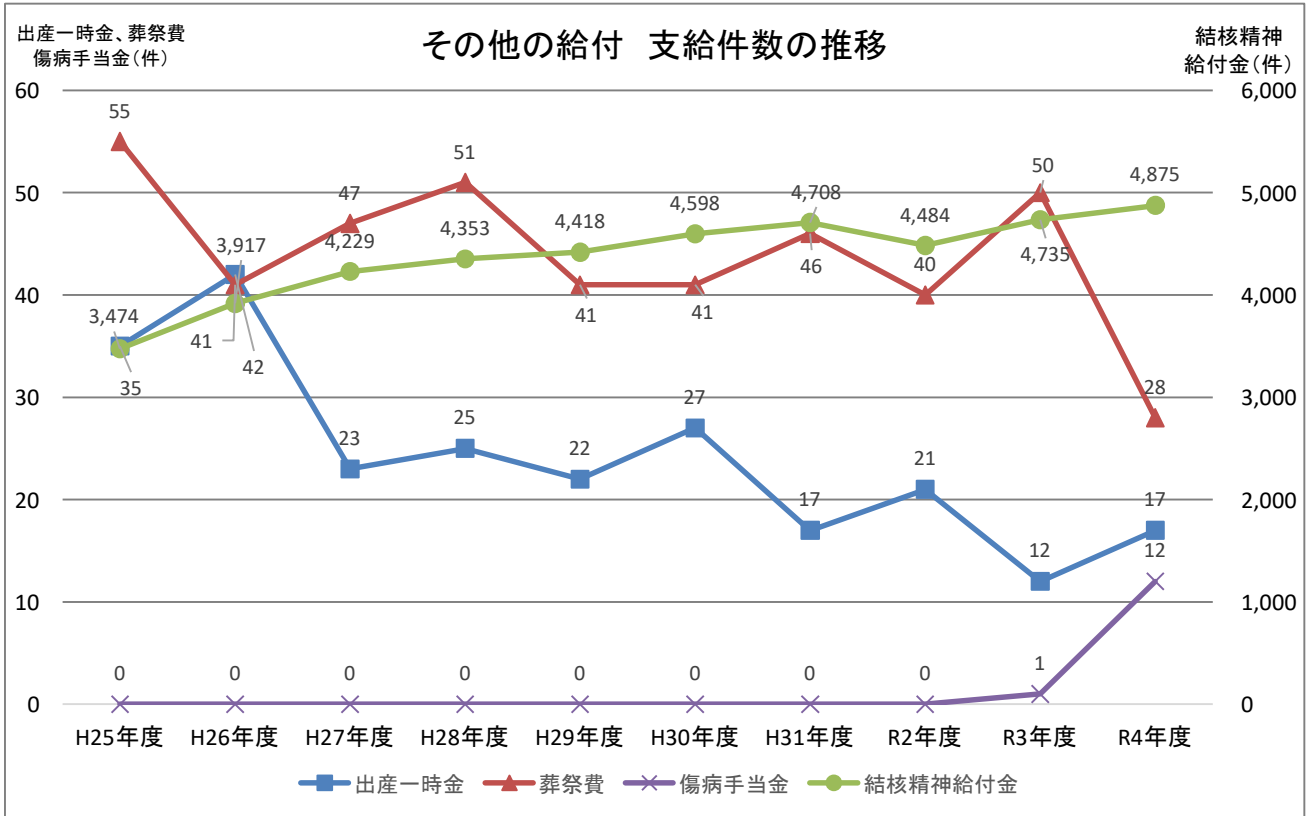
(2) 国保療養諸費の状況（一般被保険者分）

年度 (被保 数)	種別	件数 (件)	日数 (日)	費用額 (円)	負担割合		1件/1人当たり			左の 前年比 (%)
					保険者負担金 (円)	一部負担金 (円)	1件当 たり 日数 (日)	1件当 たり 費用額 (円)	1人当 たり 費用額 (円)	
H29年度	入院	1,746	24,703	941,305,440			14	539,121	132,410	102.1
	入院外	58,986	88,052	870,197,900			1	14,753	122,408	100.0
	歯科	12,232	22,284	142,781,340			2	11,673	20,085	100.2
	調剤	43,067	50,834	544,229,580			1	12,637	76,555	94.5
	看護	263	1,390	14,043,150			5	53,396	1,975	106.2
	食事	△ 1,636	△ 64,926	43,559,450			40	△ 26,626	6,127	106.8
	療養費等	2,692		23,459,864			0	8,715	3,300	96.6
	計	118,986	136,429	2,579,576,724	1,881,721,569	648,634,396	1	21,680	362,861	99.7
H30年度	入院	1,701	25,183	865,891,040			15	509,048	125,093	94.5
	入院外	58,717	87,698	931,162,270			1	15,858	134,522	109.9
	歯科	13,057	23,114	157,106,260			2	12,032	22,697	113.0
	調剤	42,535	50,176	519,868,740			1	12,222	75,104	98.1
	看護	285	1,663	17,501,730			6	61,410	2,528	128.0
	食事	△ 1,608	△ 67,290	44,916,437			42	△ 27,933	6,489	105.9
	療養費等	2,377		20,578,696			0	8,657	2,973	90.1
	計	118,676	137,658	2,557,025,173	1,864,373,013	648,326,821	1	21,546	369,406	101.8
H31年度	入院	1,668	25,903	925,587,719			16	554,909	137,266	109.7
	入院外	58,352	86,295	939,271,929			1	16,097	139,296	103.5
	歯科	13,823	23,390	161,273,016			2	11,667	23,917	105.4
	調剤	42,244	49,690	525,925,370			1	12,450	77,996	103.9
	看護	298	1,539	16,454,660			5	55,217	2,440	96.5
	食事	△ 1,582	△ 68,329	45,655,468			43	△ 28,859	6,771	104.3
	療養費等	2,365		21,323,577			0	9,016	3,162	106.4
	計	118,750	137,127	2,635,491,739	1,919,490,326	673,534,419	1	22,194	390,849	105.8
R2年度	入院	1,473	22,562	780,948,269			15	530,175	115,816	84.4
	入院外	53,133	78,376	901,977,398			1	16,976	133,765	96.0
	歯科	12,556	21,450	156,642,690			2	12,476	23,230	97.1
	調剤	38,853	44,974	497,106,720			1	12,795	73,722	94.5
	看護	301	1,607	17,127,430			5	56,902	2,540	104.1
	食事	△ 1,400	△ 61,756	41,100,641			44	△ 29,358	6,095	90.0
	療養費等	2,163		19,036,922			0	8,801	2,823	89.3
	計	108,479	123,995	2,413,940,070	1,769,526,060	602,528,573	1	22,253	357,992	91.6
R3年度	入院	1,633	43,772	989,855,977			27	606,158	151,077	130.4
	入院外	54,476	80,475	986,794,884			1	18,114	150,610	112.6
	歯科	13,125	22,406	165,532,040			2	12,612	25,264	108.8
	調剤	39,864	46,642	516,400,570			1	12,954	78,816	106.9
	看護	280	1,402	14,866,020			5	53,093	2,269	89.3
	食事	△ 1,578	△ 73,162	48,937,074			46	△ 31,012	7,469	122.5
	療養費等	2,324		19,156,456			0	8,243	2,924	103.6
	計	111,702	148,055	2,741,543,021	2,022,367,374	669,975,369	1	24,543	418,428	116.9
R4年度	入院	1,427	22,049	846,265,370			15	593,038	135,663	89.8
	入院外	54,012	77,358	875,206,655			1	16,204	140,302	93.2
	歯科	12,713	21,043	161,430,098			2	12,698	25,879	102.4
	調剤	39,689	48,009	492,640,090			1	12,413	78,974	100.2
	看護	426	2,289	23,664,920			5	55,551	3,794	167.2
	食事	△ 1,382	△ 60,964	40,547,349			44	△ 29,340	6,500	87.0
	療養費等	2,401		26,318,937			0	10,962	4,219	144.3
	計	110,668	122,739	2,466,073,419	1,818,831,677	591,012,939	1	22,284	395,331	94.5

(3) 国保療養諸費の状況（退職保険者分）

年度 (被保数)	種別	件数 (件)	日数 (日)	費用額 (円)	負担割合		1件/1人当たり			左の 前年比 (%)
					保険者負担金 (円)	一部負担金 (円)	1件当 たり日数 (日)	1件当 たり費用額 (円)	1人当 たり費用額 (円)	
H29年度	入院	42	461	19,990,310			11	475,960	151,442	99.3
	入院外	1,859	2,519	25,386,320			1	13,656	192,321	127.4
	歯科	385	761	4,459,700			2	11,584	33,786	114.2
	調剤	1,380	1,633	18,013,600			1	13,053	136,467	148.3
	看護	30	135	1,466,550			5	48,885	11,110	183.8
	食事	△ 35	619	693,618			△ 18	△ 19,818	5,255	67.2
	療養費等	53		769,026			0	14,510	5,826	228.5
	計	3,749	3,876	70,779,124	49,043,359	20,974,814	1	18,879	536,205	121.4
H30年度	入院	8	73	3,687,880			9	460,985	147,515	97.4
	入院外	767	1,032	7,796,279			1	10,165	311,851	162.2
	歯科	170	353	2,239,990			2	13,176	89,600	265.2
	調剤	563	656	5,751,020			1	10,215	230,041	168.6
	看護	3	14	132,680			5	44,227	5,307	47.8
	食事	△ 7	△ 177	124,162			25	△ 17,737	4,966	94.5
	療養費等	17		113,822			0	6,695	4,553	78.1
	計	1,528	1,472	19,845,833	13,872,048	5,910,579	1	12,988	793,833	148.0
H31年度	入院	1	1	191,800			1	191,800	191,800	130.0
	入院外	111	140	1,029,540			1	9,275	1,029,540	330.1
	歯科	22	36	302,630			2	13,756	302,630	337.8
	調剤	81	92	614,230			1	7,583	614,230	267.0
	看護	0	0	0			0	0	0	0.0
	食事	△ 1	△ 1	690			1	△ 690	690	13.9
	療養費等	2		9,000			0	4,500	9,000	197.7
	計	217	177	2,147,890	1,503,270	628,072	1	9,898	2,147,890	270.6
R2年度	入院	0	0	0			-	-	-	-
	入院外	2	4	42,800			2	21,400	-	-
	歯科	4	4	26,590			1	6,648	-	-
	調剤	1	3	9,130			3	9,130	-	-
	看護	0	0	0			-	-	-	-
	食事	0	0	0			-	-	-	-
	療養費等	0		0			-	-	-	-
	計	7	8	78,520	54,964	23,556	1	11,217	-	-
R3年度	入院	0	0	0			-	-	-	-
	入院外	0	0	0			-	-	-	-
	歯科	0	0	0			-	-	-	-
	調剤	0	0	0			-	-	-	-
	看護	0	0	0			-	-	-	-
	食事	0	0	0			-	-	-	-
	療養費等	0	0	0			-	-	-	-
	計	0	0	0	0	0	-	-	-	-
R4年度	入院	0	0	0			-	-	-	-
	入院外	1	1	15,330			1	15,330	-	-
	歯科	0	0	0			-	-	-	-
	調剤	0	0	0			-	-	-	-
	看護	0	0	0			-	-	-	-
	食事	0	0	0			-	-	-	-
	療養費等	0	0	0			-	-	-	-
	計	1	1	15,330	0	0	1	15,330	-	-

(4) その他の給付支給状況



年度	出産一時金		葬祭費		結核精神給付金		傷病手当金	
	件数 (件)	金額 (円)	件数 (件)	金額 (円)	件数 (件)	金額 (円)	件数 (件)	金額 (円)
H25年度	35	14,700,000	55	2,750,000	3,474	4,953,659	-	-
H26年度	42	17,640,000	41	2,050,000	3,917	5,437,535	-	-
H27年度	23	9,660,000	47	2,350,000	4,229	5,463,131	-	-
H28年度	25	10,500,000	51	2,550,000	4,353	5,447,904	-	-
H29年度	22	9,224,000	41	2,050,000	4,418	5,549,393	-	-
H30年度	27	11,308,000	41	2,050,000	4,598	5,728,043	-	-
H31年度	17	7,140,000	46	2,300,000	4,708	6,054,920	-	-
R2年度	21	8,820,000	40	2,000,000	4,484	6,184,798	0	0
R3年度	12	5,016,000	50	2,500,000	4,735	6,604,048	1	51,989
R4年度	17	6,664,540	28	1,400,000	4,875	6,548,378	12	402,373

8 その他

(1) 1レセプト当たり総医療費上位5人

順位	総医療費 (円)	年齢 (歳)	入院日数 (日)	一日当たり医療費 (円)	備考
1	9,099,820	60歳代	25	363,993	
2	7,024,520	70歳代	2	3,512,260	
3	6,564,340	70歳代	25	262,574	
4	6,351,030	70歳代	21	302,430	
5	6,214,980	70歳代	17	365,587	

(2) 費用額内訳

区分	件数 (件)	総医療費 (円)	1件当たり費用額 (円)
80万円以上 100万円未満	132	119,283,800	903,665
100万円以上 200万円未満	207	279,531,980	1,350,396
200万円以上 300万円未満	38	89,325,880	2,350,681
300万円以上 400万円未満	7	23,233,310	3,319,044
400万円以上 500万円未満	6	26,736,710	4,456,118
500万円以上	6	41,455,230	6,909,205
合計	396	579,566,910	1,463,553

9 保健事業の状況

(単位：円)

事業内容	詳細	国保事業費																																																																																																																																				
特定健診・特定保健指導	<p>生活習慣病予防の徹底を図るため、メタボリックシンドローム（内臓脂肪症候群）に着目した特定健康診査で糖尿病等の有病者と予備群を的確に抽出し、生活習慣改善のための保健指導を実施する。 特定保健指導等を実施。</p> <p>1 特定健康診査受診率及び特定保健指導実施率</p> <table border="1" data-bbox="582 436 997 526"> <thead> <tr> <th></th> <th>R2</th> <th>R3</th> <th>R4</th> </tr> </thead> <tbody> <tr> <td>特定健康診査受診率(%)</td> <td>40.8</td> <td>42.6</td> <td>43.2</td> </tr> <tr> <td>特定保健指導実施率(%)</td> <td>60.3</td> <td>59.1</td> <td>55.1</td> </tr> </tbody> </table> <p>※R4年度はいずれも推計値</p> <p>2 個別健診受診者</p> <table border="1" data-bbox="582 571 989 660"> <thead> <tr> <th></th> <th>R2</th> <th>R3</th> <th>R4</th> </tr> </thead> <tbody> <tr> <td>40歳未満(人)</td> <td>45</td> <td>53</td> <td>46</td> </tr> <tr> <td>40～74歳(人)</td> <td>1,311</td> <td>1,310</td> <td>1,338</td> </tr> </tbody> </table> <p>検診結果により追加健診</p> <table border="1" data-bbox="582 705 949 795"> <thead> <tr> <th></th> <th>R2</th> <th>R3</th> <th>R4</th> </tr> </thead> <tbody> <tr> <td>心電図検査(人)</td> <td>220</td> <td>175</td> <td>209</td> </tr> <tr> <td>眼底検査(人)</td> <td>127</td> <td>82</td> <td>104</td> </tr> </tbody> </table> <p>3 二次健診の実施</p> <table border="1" data-bbox="582 840 957 929"> <thead> <tr> <th></th> <th>R2</th> <th>R3</th> <th>R4</th> </tr> </thead> <tbody> <tr> <td>75g糖負荷試験(人)</td> <td>6</td> <td>3</td> <td>3</td> </tr> <tr> <td>頸動脈エコー(人)</td> <td>6</td> <td>2</td> <td>2</td> </tr> </tbody> </table> <p>4 特定保健指導（委託分）※前年度評価分含む</p> <table border="1" data-bbox="582 974 973 1086"> <thead> <tr> <th></th> <th>R2</th> <th>R3</th> <th>R4</th> </tr> </thead> <tbody> <tr> <td>特定保健指導</td> <td>60</td> <td>63</td> <td>40</td> </tr> <tr> <td>内訳</td> <td></td> <td></td> <td></td> </tr> <tr> <td> 動機づけ支援</td> <td>48</td> <td>56</td> <td>40</td> </tr> <tr> <td> 積極的支援</td> <td>12</td> <td>7</td> <td>0</td> </tr> </tbody> </table> <p>委託先：浅間南麓こもろ医療センター、佐久総合病院、市内医療機関</p> <p>5 特定保健指導（直営分）※前年度評価分含む</p> <table border="1" data-bbox="582 1198 973 1310"> <thead> <tr> <th></th> <th>R2</th> <th>R3</th> <th>R4</th> </tr> </thead> <tbody> <tr> <td>特定保健指導</td> <td>308</td> <td>245</td> <td>272</td> </tr> <tr> <td>内訳</td> <td></td> <td></td> <td></td> </tr> <tr> <td> 動機づけ支援</td> <td>256</td> <td>205</td> <td>231</td> </tr> <tr> <td> 積極的支援</td> <td>52</td> <td>40</td> <td>41</td> </tr> </tbody> </table> <p>重症化予防の保健指導</p> <table border="1" data-bbox="582 1355 1053 1512"> <thead> <tr> <th></th> <th>R2</th> <th>R3</th> <th>R4</th> </tr> </thead> <tbody> <tr> <td>糖尿病性腎症(人)</td> <td>189</td> <td>87</td> <td>93</td> </tr> <tr> <td>Ⅱ度以上高血圧(人)</td> <td>15</td> <td>8</td> <td>51</td> </tr> <tr> <td>慢性腎臓病(人)</td> <td>81</td> <td>72</td> <td>81</td> </tr> <tr> <td>重症化予防保健指導(人)</td> <td>304</td> <td>167</td> <td>225</td> </tr> </tbody> </table> <p>6 人間ドック</p> <table border="1" data-bbox="582 1556 957 1713"> <thead> <tr> <th></th> <th>R2</th> <th>R3</th> <th>R4</th> </tr> </thead> <tbody> <tr> <td>1泊2日ドック(人)</td> <td>53</td> <td>59</td> <td>37</td> </tr> <tr> <td>日帰りドック(人)</td> <td>527</td> <td>562</td> <td>576</td> </tr> <tr> <td>特定健診(人)</td> <td>2</td> <td>4</td> <td>8</td> </tr> <tr> <td>脳ドック(人)</td> <td>9</td> <td>4</td> <td>6</td> </tr> <tr> <td>合計(人)</td> <td>591</td> <td>629</td> <td>627</td> </tr> </tbody> </table>		R2	R3	R4	特定健康診査受診率(%)	40.8	42.6	43.2	特定保健指導実施率(%)	60.3	59.1	55.1		R2	R3	R4	40歳未満(人)	45	53	46	40～74歳(人)	1,311	1,310	1,338		R2	R3	R4	心電図検査(人)	220	175	209	眼底検査(人)	127	82	104		R2	R3	R4	75g糖負荷試験(人)	6	3	3	頸動脈エコー(人)	6	2	2		R2	R3	R4	特定保健指導	60	63	40	内訳				動機づけ支援	48	56	40	積極的支援	12	7	0		R2	R3	R4	特定保健指導	308	245	272	内訳				動機づけ支援	256	205	231	積極的支援	52	40	41		R2	R3	R4	糖尿病性腎症(人)	189	87	93	Ⅱ度以上高血圧(人)	15	8	51	慢性腎臓病(人)	81	72	81	重症化予防保健指導(人)	304	167	225		R2	R3	R4	1泊2日ドック(人)	53	59	37	日帰りドック(人)	527	562	576	特定健診(人)	2	4	8	脳ドック(人)	9	4	6	合計(人)	591	629	627	34,835,057
	R2	R3	R4																																																																																																																																			
特定健康診査受診率(%)	40.8	42.6	43.2																																																																																																																																			
特定保健指導実施率(%)	60.3	59.1	55.1																																																																																																																																			
	R2	R3	R4																																																																																																																																			
40歳未満(人)	45	53	46																																																																																																																																			
40～74歳(人)	1,311	1,310	1,338																																																																																																																																			
	R2	R3	R4																																																																																																																																			
心電図検査(人)	220	175	209																																																																																																																																			
眼底検査(人)	127	82	104																																																																																																																																			
	R2	R3	R4																																																																																																																																			
75g糖負荷試験(人)	6	3	3																																																																																																																																			
頸動脈エコー(人)	6	2	2																																																																																																																																			
	R2	R3	R4																																																																																																																																			
特定保健指導	60	63	40																																																																																																																																			
内訳																																																																																																																																						
動機づけ支援	48	56	40																																																																																																																																			
積極的支援	12	7	0																																																																																																																																			
	R2	R3	R4																																																																																																																																			
特定保健指導	308	245	272																																																																																																																																			
内訳																																																																																																																																						
動機づけ支援	256	205	231																																																																																																																																			
積極的支援	52	40	41																																																																																																																																			
	R2	R3	R4																																																																																																																																			
糖尿病性腎症(人)	189	87	93																																																																																																																																			
Ⅱ度以上高血圧(人)	15	8	51																																																																																																																																			
慢性腎臓病(人)	81	72	81																																																																																																																																			
重症化予防保健指導(人)	304	167	225																																																																																																																																			
	R2	R3	R4																																																																																																																																			
1泊2日ドック(人)	53	59	37																																																																																																																																			
日帰りドック(人)	527	562	576																																																																																																																																			
特定健診(人)	2	4	8																																																																																																																																			
脳ドック(人)	9	4	6																																																																																																																																			
合計(人)	591	629	627																																																																																																																																			
重複・多剤投与に関する取組	<p>適正受診や適正服薬を促すため、抽出基準に該当する対象者に対し個別の訪問または指導を実施する。また、実施後にはレセプト等を確認して評価する。</p> <table border="1" data-bbox="582 1825 861 1915"> <thead> <tr> <th></th> <th>R2</th> <th>R3</th> <th>R4</th> </tr> </thead> <tbody> <tr> <td>対象者(人)</td> <td>4</td> <td>2</td> <td>2</td> </tr> <tr> <td>実施者(人)</td> <td>0</td> <td>2</td> <td>2</td> </tr> </tbody> </table>		R2	R3	R4	対象者(人)	4	2	2	実施者(人)	0	2	2																																																																																																																									
	R2	R3	R4																																																																																																																																			
対象者(人)	4	2	2																																																																																																																																			
実施者(人)	0	2	2																																																																																																																																			
医療費通知及び後発医薬品利用差額通知	国保連合会へ委託した医療費通知及び後発医薬品利用差額通知を被保険者へ送付することにより、医療費の適正に努めた。	976,696																																																																																																																																				
合 計		35,811,753																																																																																																																																				