

平成30年度 インターネット利用に関するアンケート調査結果

東御市教育委員会事務局

～調査概要～

- 実施時期 平成30年9月
- 対象 市内小学6年生及びその保護者（児童数277名）
市内中学2年生及びその保護者（生徒数289名）
- 回収数 小学6年生：264件（回収率：95%）
保護者：211件（回収率：76%）
中学2年生：255件（回収率：88%）
保護者：169件（回収率：58%）

（対象者数はH30.5.1時点）

＜考察～児童・生徒アンケート結果より～＞

○携帯電話（スマホ・キッズケータイ）の所持率について

昨年度の小学6年生の所持率は35%であったが、今年度は24%と減少し、昨年レベル（26%）である。使い始めた学年は小学1年生から始まり、小学5年生が一番多い。小学2、4年生向けのネットリテラシー教育の必要性が再認識できた。

○電子メディア機器で使用する機能について

ゲーム及び動画視聴が小中ともに高い割合となっており、オンラインゲームでのトラブルや不適切動画の視聴等、使い方についての注意喚起が必要である。

LINE等、無料通信アプリの使用は小6で33%（H29は27%、H28は22%）中2で53%（H29は45%、H28は40%）となっており増加傾向である。トラブルが発生しやすい機能でもあるため、使用上の注意を含めた啓発を行う必要がある。

○使用時間について

ほとんどの児童生徒は1日3時間以内の使用だが、平日でも6時間以上使用する児童生徒が各々3%、5%（H29は2%、3%）いる状況である。休日になると小6の8%、中2の13%が6時間以上の使用ということで、過度な使用が及ぼす心身への影響についての啓発を進める。更に、小6の3割弱、中2の3割強が使用をなかなかやめられないことが多いと回答している状況から、ネットリテラシー教育等を通してネットとの上手な付き合い方について、子どもと一緒に考えていく取り組みが必要である。

保護者は平日5時間以上の使用は無いと回答しているが、小6で6%、中2で10%が使用していると回答しており、親子間の認識に差がでている。

○保護者との約束（ルール）について

昨年度、電子メディア機器使用に際し、保護者との約束を「守っている」「どちらかというど守っている」と答えた小6の割合は82%であったが、今年度は89%と増加、中2でも同様に67%から93%と増加した。

○インターネットを介した出会いについて

「インターネット上で知り合った人がいますか」の問いに対し、小6の30%、中2の21%が「いる」と回答している。また、そのうち小6の4%、中2の7%が「実際に会ったことがある」と回答している。オンラインゲームやSNS等で簡単に世界中の人とつながることができるが、安易な判断で出会いトラブル等に巻き込まれないように、危険回避能力の養成も必要である。

○トラブル経験について

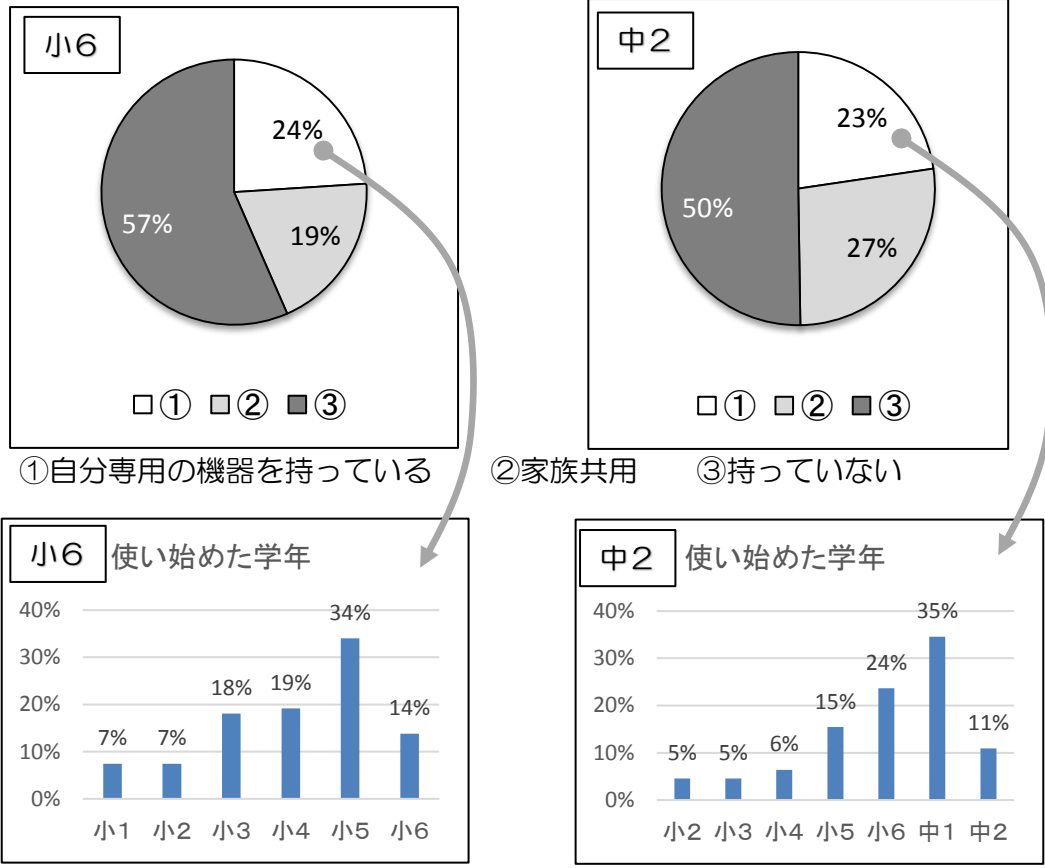
トラブル経験について小6、中2ともに5%の割合であった。（H29は小6が1%、中2が4%）内容としては「写真や動画の流出」「悪口を言われた」「請求の要請」等があり、トラブルにあわないための力と、トラブルに対処できる方法の養成も必要である。

○相談相手について

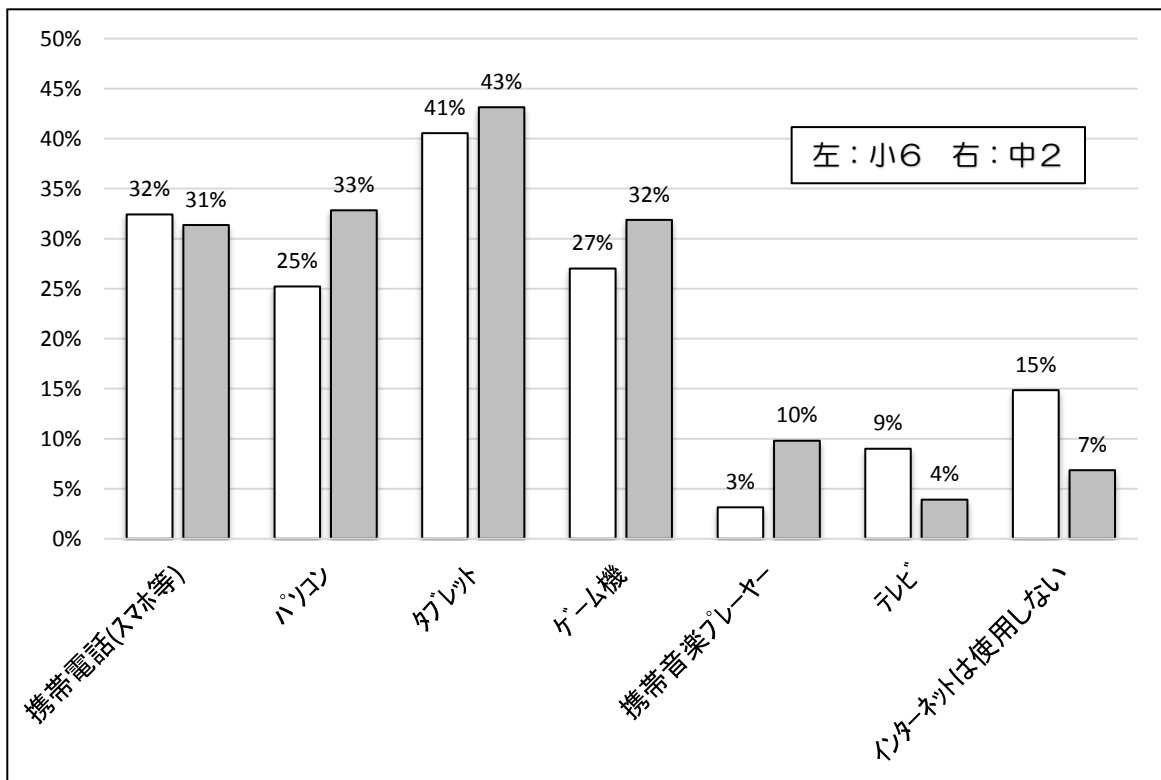
小6の8割強、中2の8割弱が「家族」に相談すると回答している。一方、小6の6%（H29は3%、H28は11%）、中2の4%（H29は9%、H28は21%）が「誰にも相談しない」との回答である。相談できる相手や環境がある児童生徒が増加傾向にあり、トラブルが発生したときに、ひとりで抱え込まず誰かに相談することの大切さを今後もネットリテラシー教育等で終始していく必要がある。

【児童・生徒】

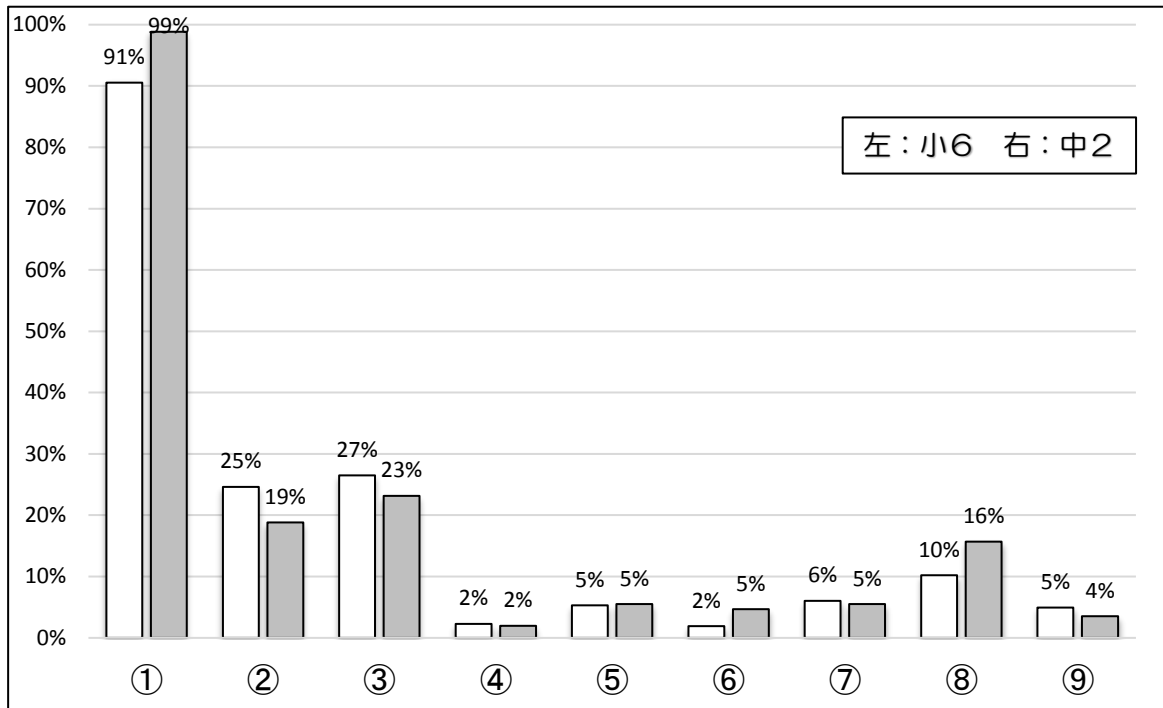
問 あなたは自分が自由に使える携帯電話（スマホ・キッズケータイ含む）をもっていますか



問 インターネットにつなぐ時、どの機器を使いますか（複数回答）

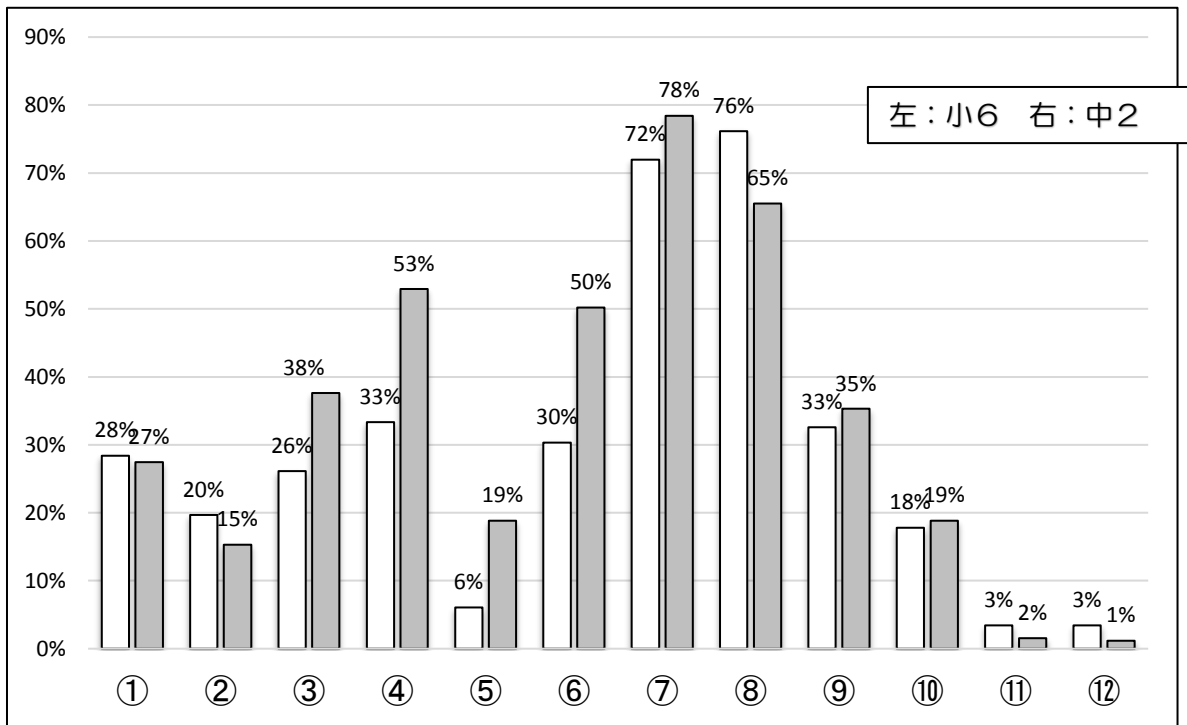


問 電子メディア機器をどこで使うことが多いですか（3つ以内で複数回答）



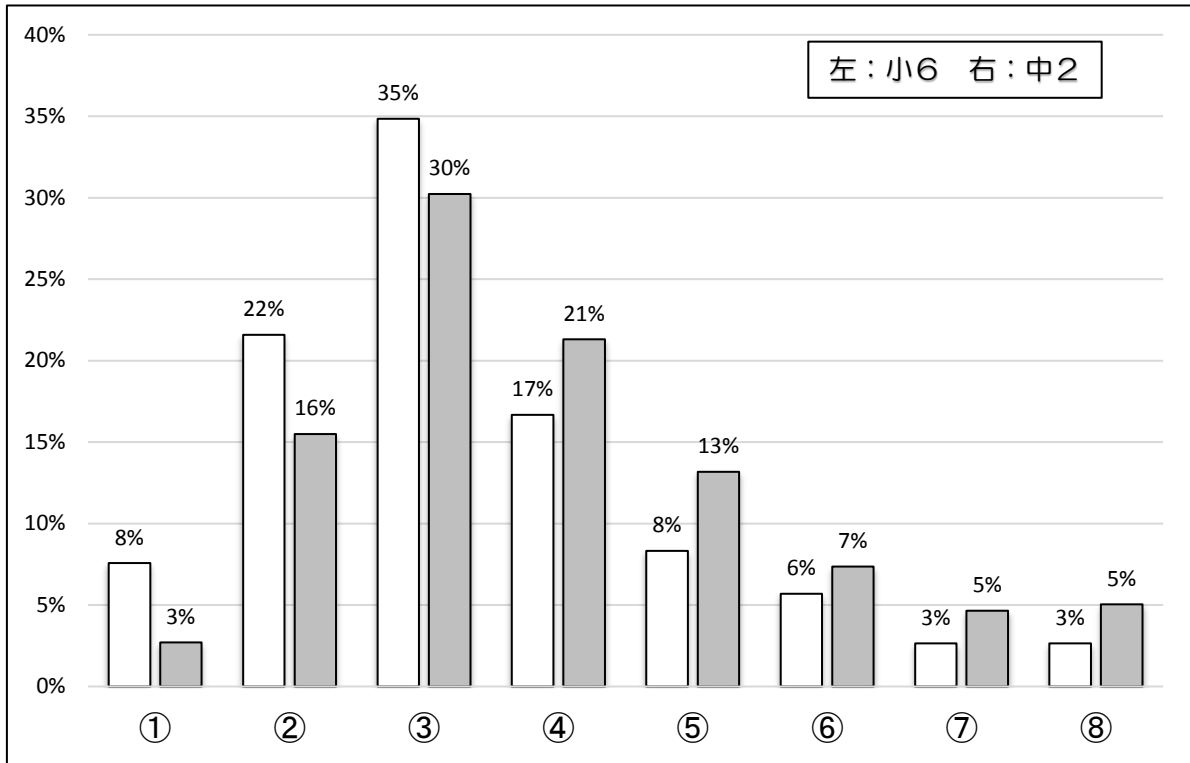
- ①自宅 ②友人宅 ③祖父母宅 ④学校 ⑤公園・空き地 ⑥コンビニ
⑦ファミレス・ファストフード店 ⑧ショッピングモール ⑨その他

問 電子メディア機器で、よく使う機能は何ですか（複数回答）



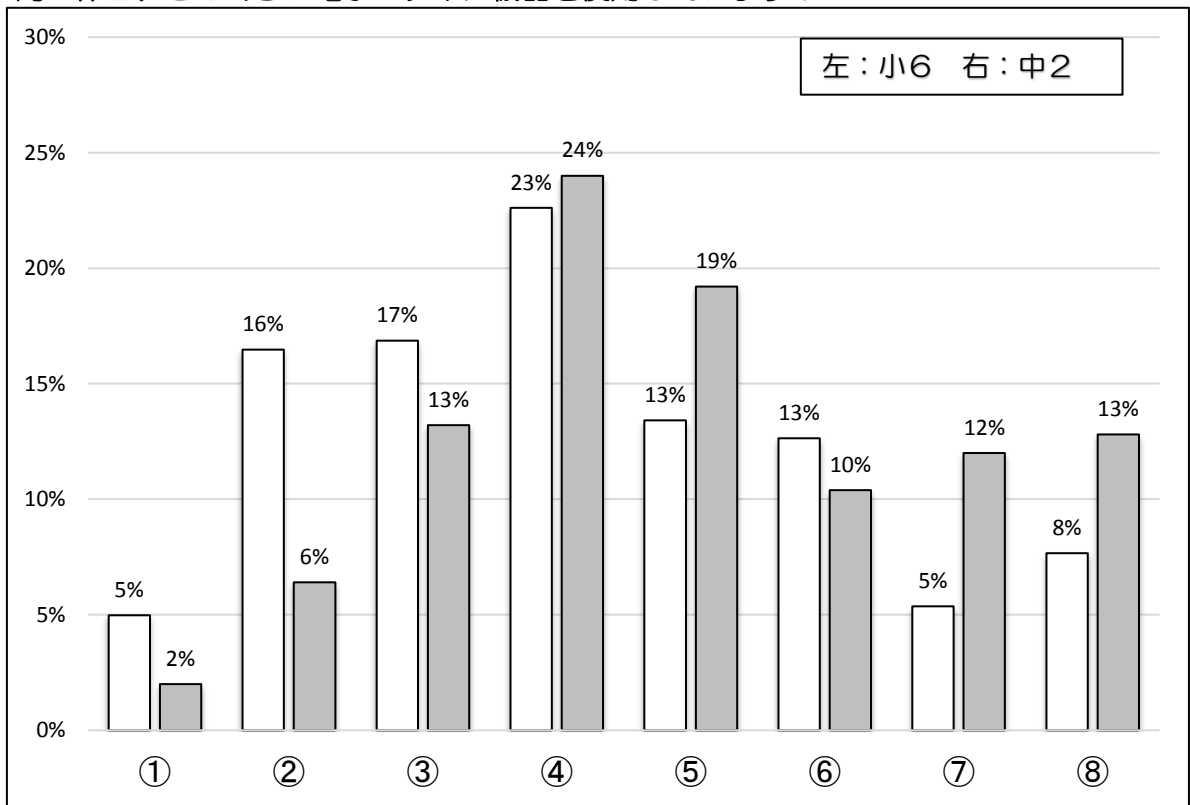
- ①電話 ②メール ③情報収集 ④無料通信アプリ ⑤コミュニティサイト
⑥音楽 ⑦動画視聴 ⑧ゲーム ⑨写真や動画の撮影 ⑩学習
⑪その他 ⑫機器は使用しない

問 平日、学校の授業以外でどのくらい電子メディア機器を使用していますか



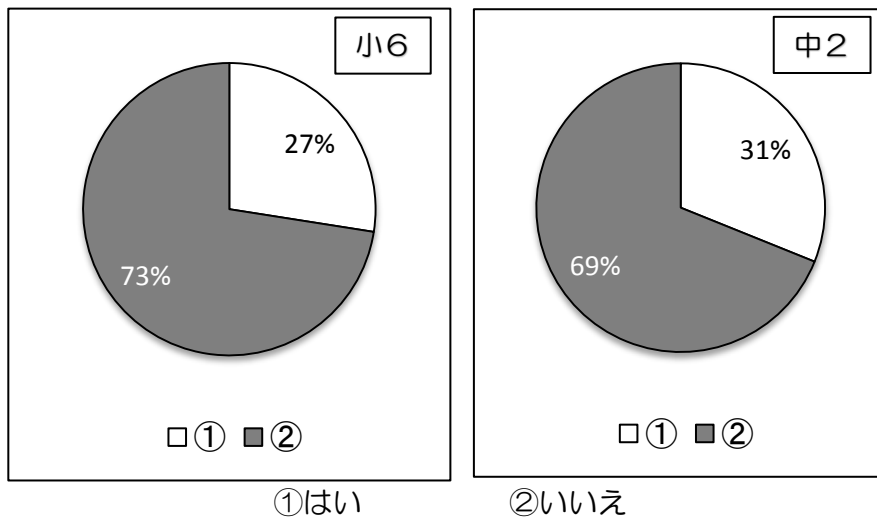
- ① 使用しない ② 1分～1時間未満 ③ 1～2時間未満 ④ 2～3時間未満
 ⑤ 3～4時間未満 ⑥ 4～5時間未満 ⑦ 5～6時間未満 ⑧ 6時間以上

問 休日、どのくらい電子メディア機器を使用していますか

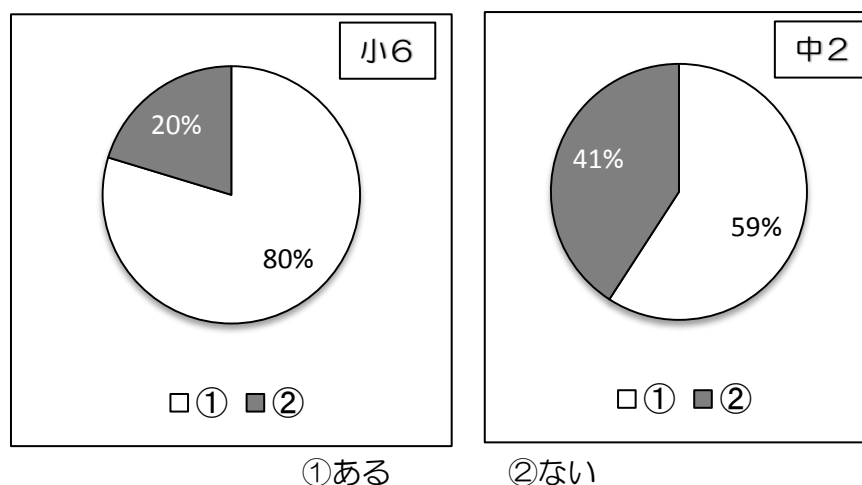


- ① 使用しない ② 1分～1時間未満 ③ 1～2時間未満 ④ 2～3時間未満
 ⑤ 3～4時間未満 ⑥ 4～5時間未満 ⑦ 5～6時間未満 ⑧ 6時間以上

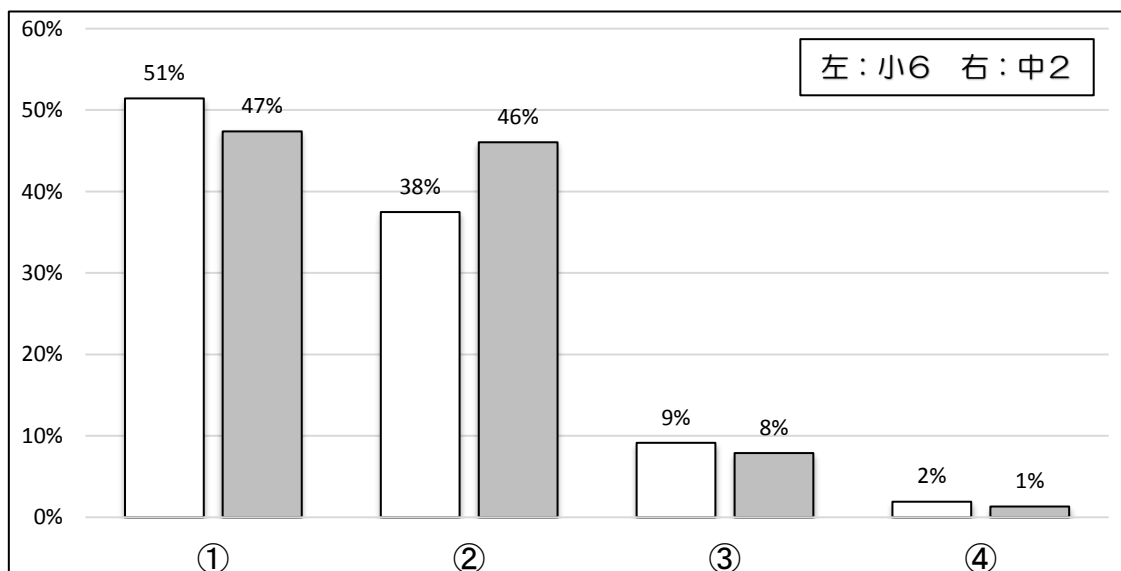
問 電子メディア機器を使用しているとき、なかなかやめられないことが多いですか



問 インターネットや電子メディア機器の使用に関し、保護者との約束(ルール)はありますか

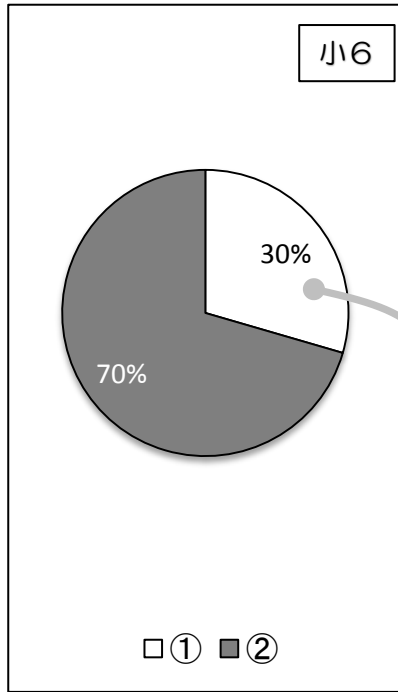


問 電子メディア機器を使っている時、保護者との約束(ルール)を守っていますか

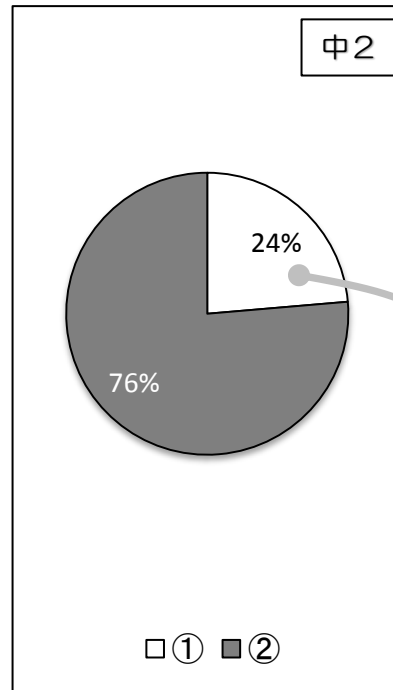


①守っている ②どちらかというを守っている ③どちらかというを守っていない ④守っていない

問 あなたにはインターネット上で知り合った人がいますか

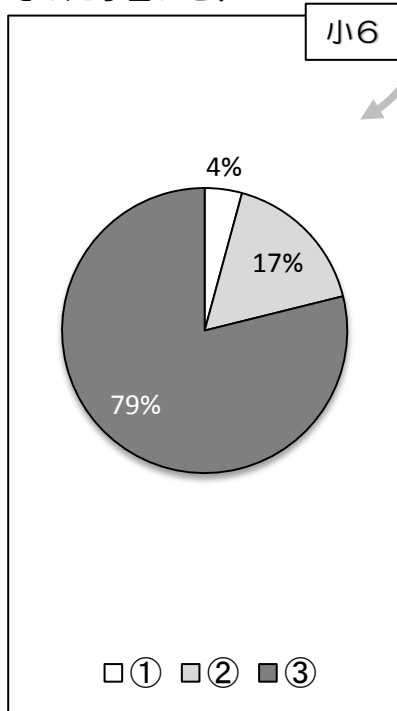


①いる

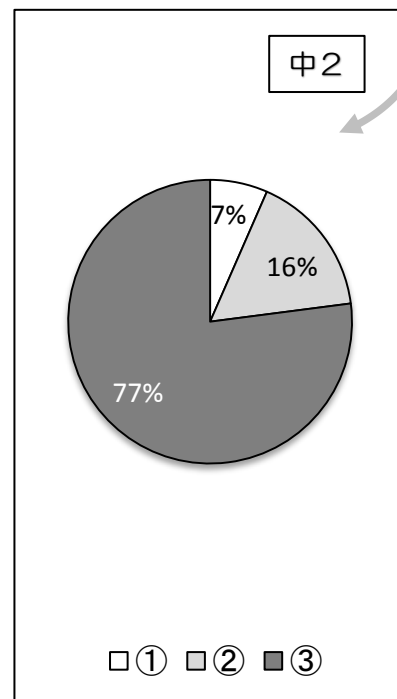


②いない

問 前の問で「いる」と答えた方にお聞きします。
その知り合いと、

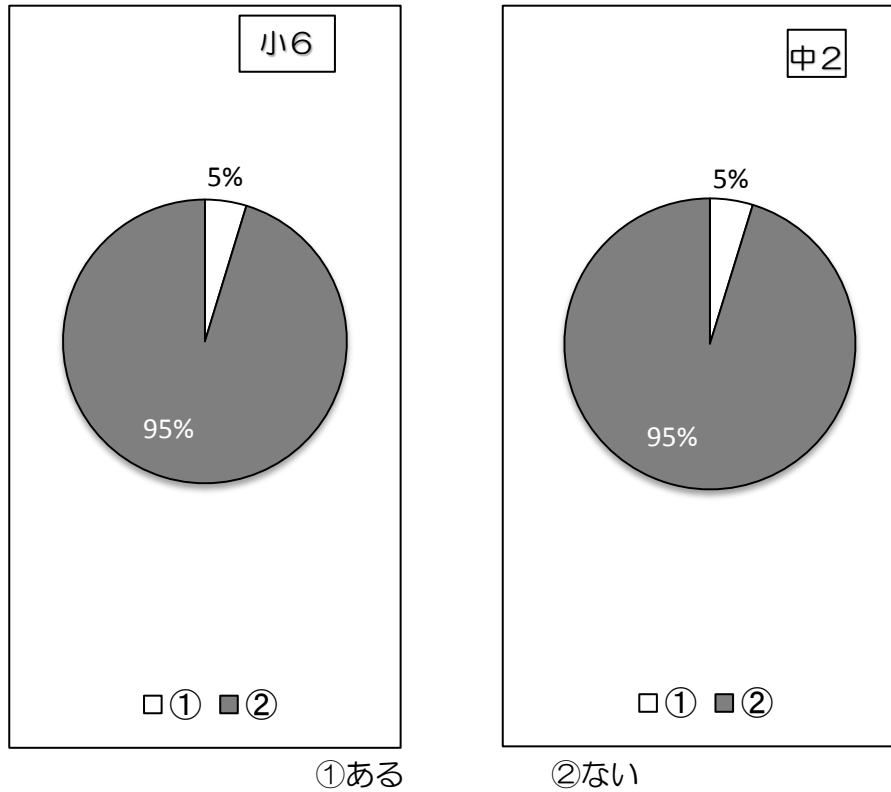


①実際に会ったことがある
③会うつもりはない

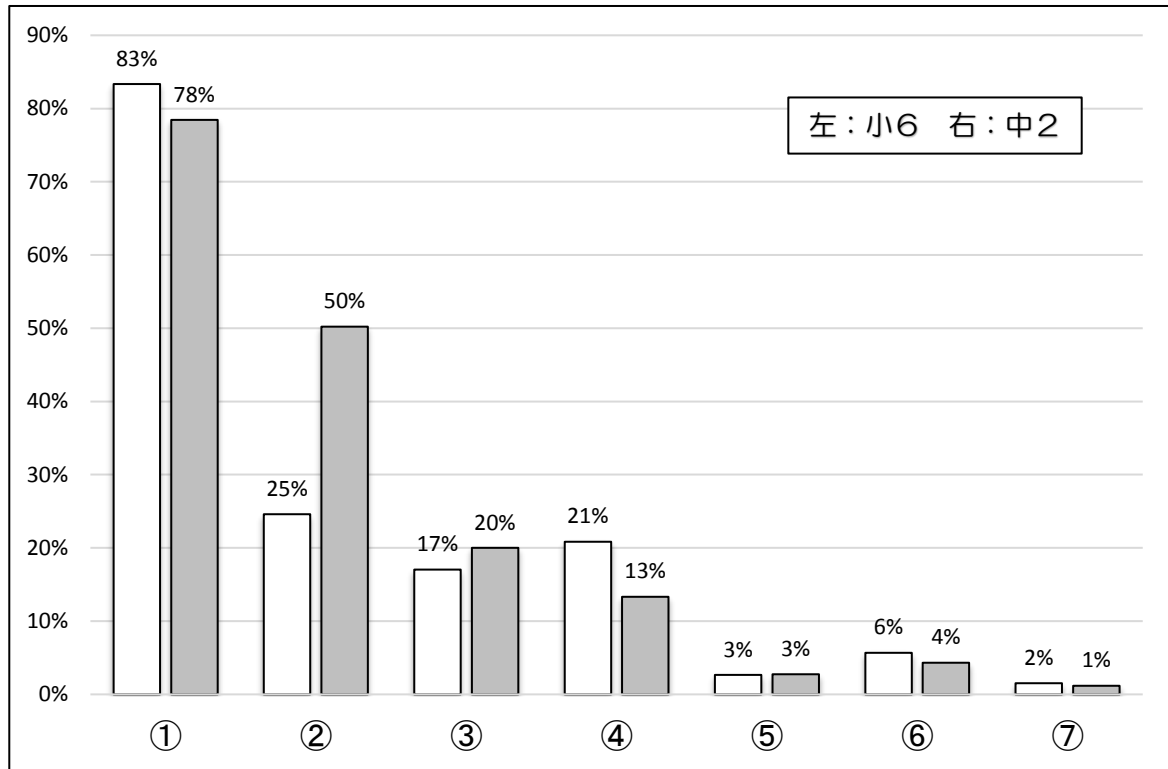


②会ったことはないが、会ってもよいと思う

問 インターネットを利用して、トラブルになった、または不快な思いをしたことがありますか



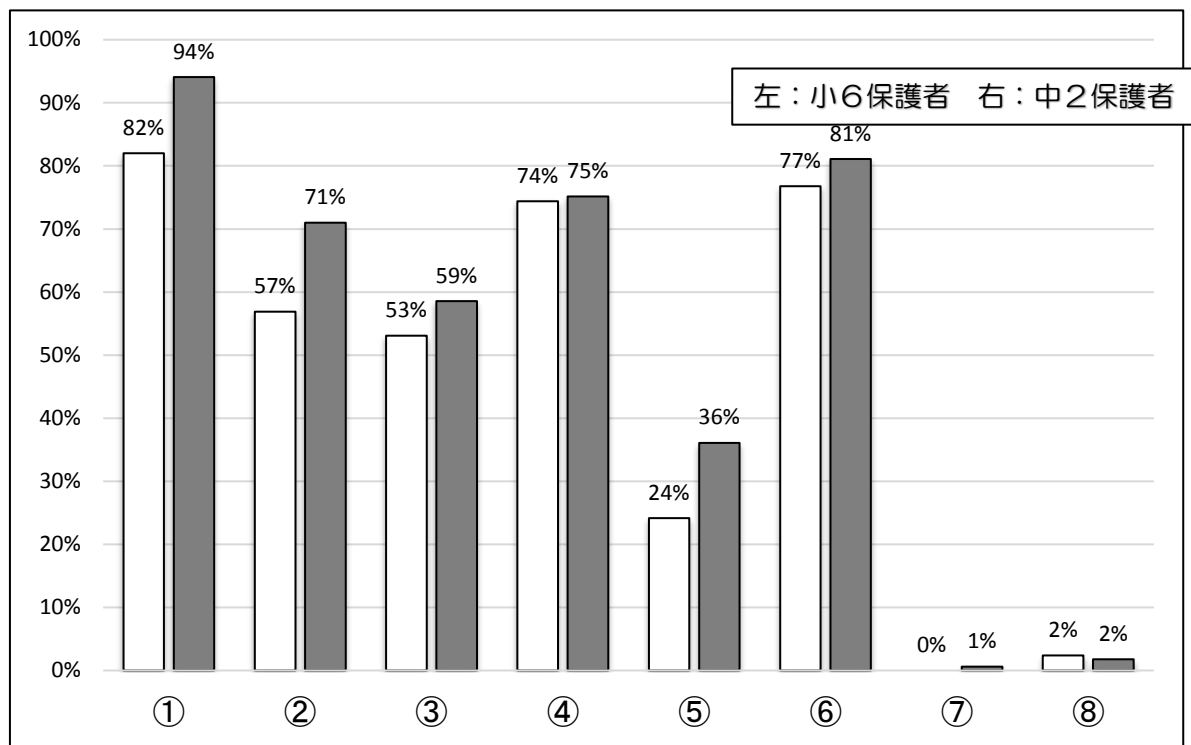
問 インターネット上でトラブルが発生した場合、誰に相談しますか（複数回答）



- ①家族 ②友だち ③先生 ④相談機関（警察・電話相談等）
 ⑤ネット上の知り合い・掲示板 ⑥誰にも相談しない ⑦その他

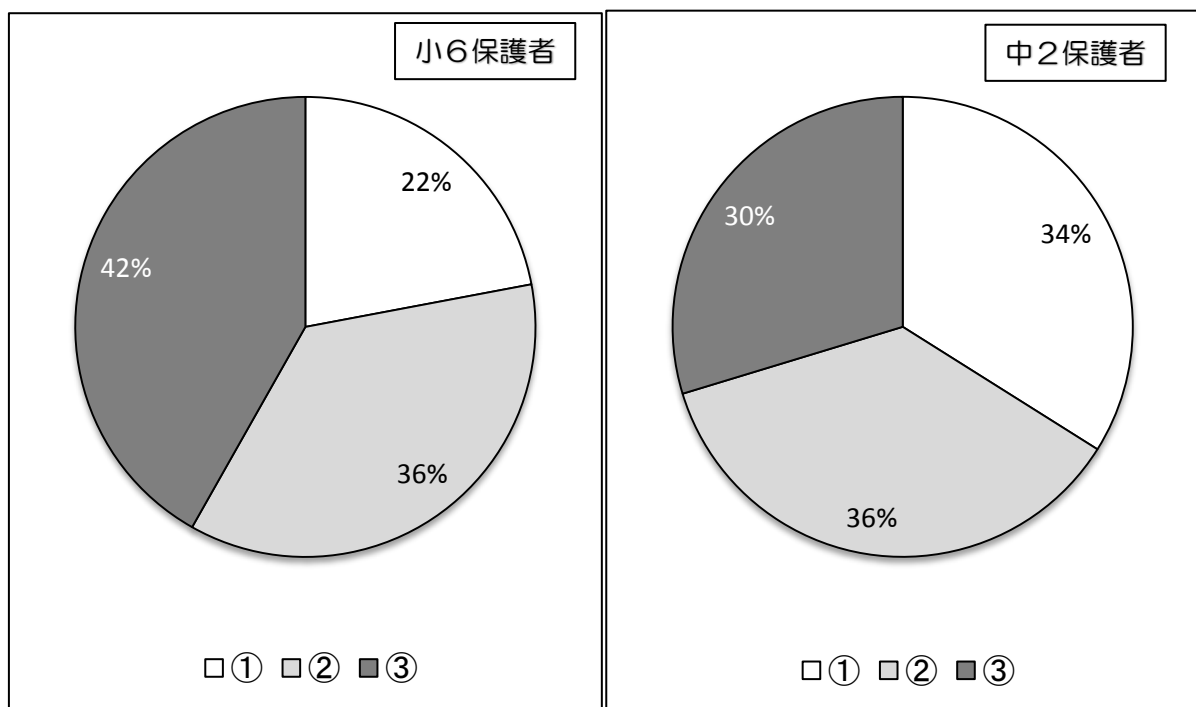
【保護者】

問 ご家庭にどの電子メディア機器がありますか（複数回答）



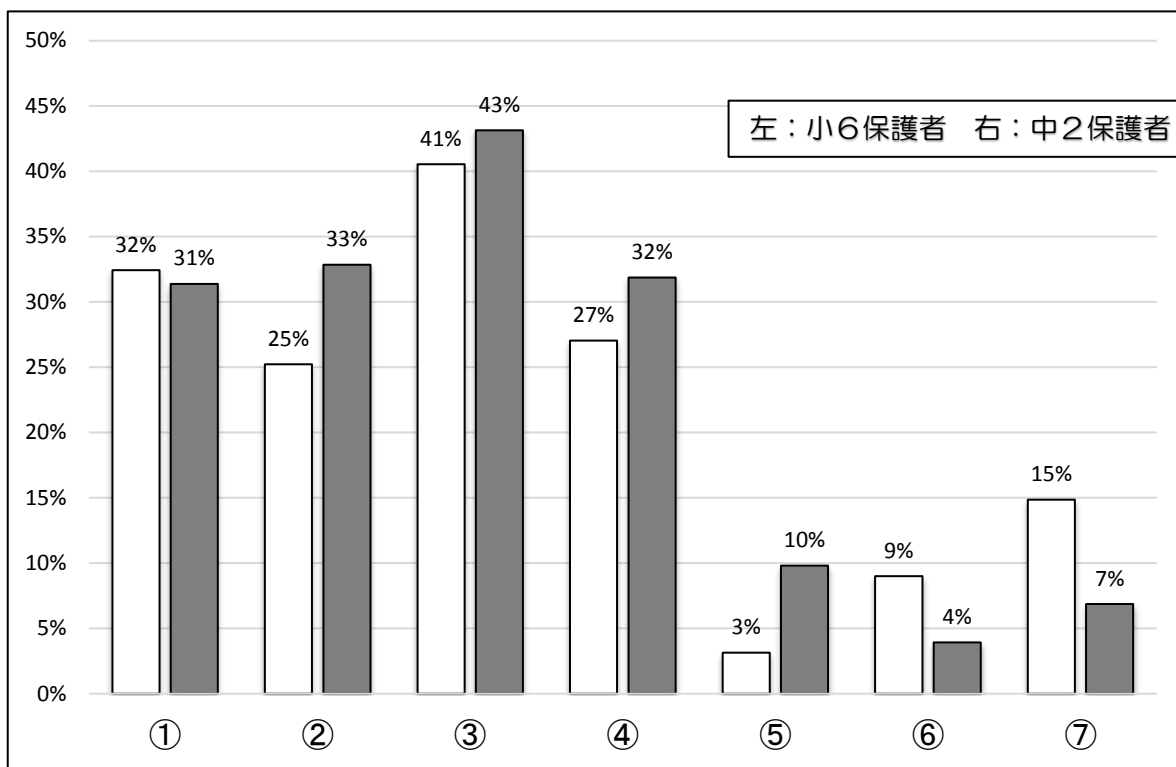
- ①携帯電話(スマホ等) ②パソコン ③タブレット ④ゲーム機
 ⑤携帯音楽プレイヤー ⑥テレビ ⑦その他 ⑧インターネットは使用しない

問 お子様はお子様自身が自由に使える携帯電話(スマホ・キッズケータイ)を持っていますか



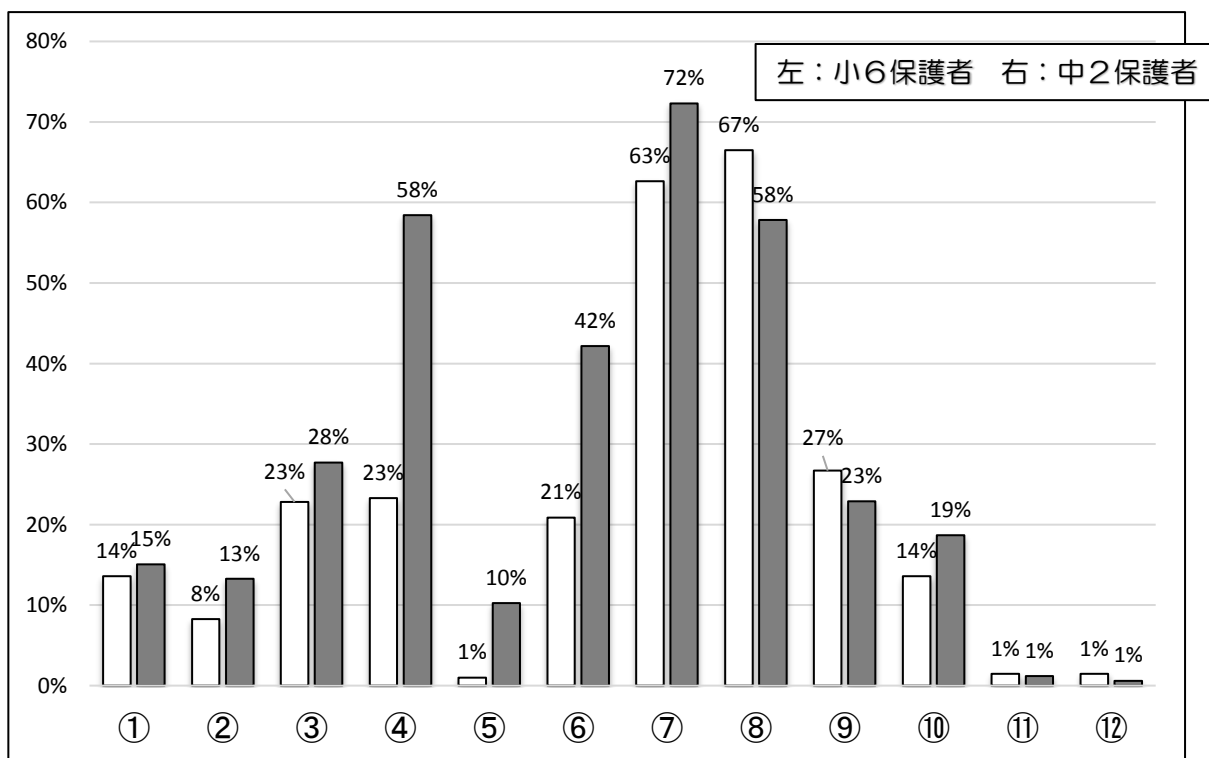
- ①お子様専用の端末を持っている ②家族共用 ③持っていない

問 お子様はインターネットにつなぐ時、どの機器を使いますか（複数回答）



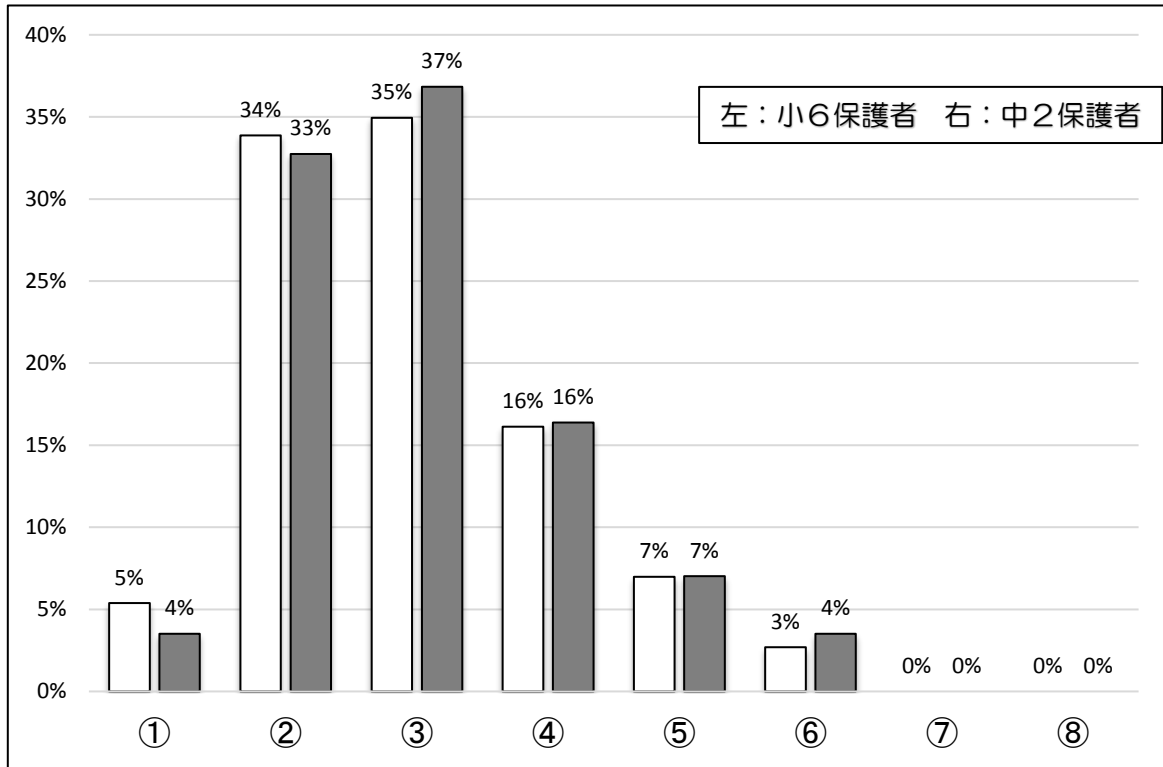
- ①携帯電話（スマホ等） ②パソコン ③タブレット ④ゲーム機
 ⑤携帯音楽プレイヤー ⑥テレビ ⑦インターネットは使用しない

問 お子様は電子メディア機器で、よく使う機能は何ですか（複数回答）



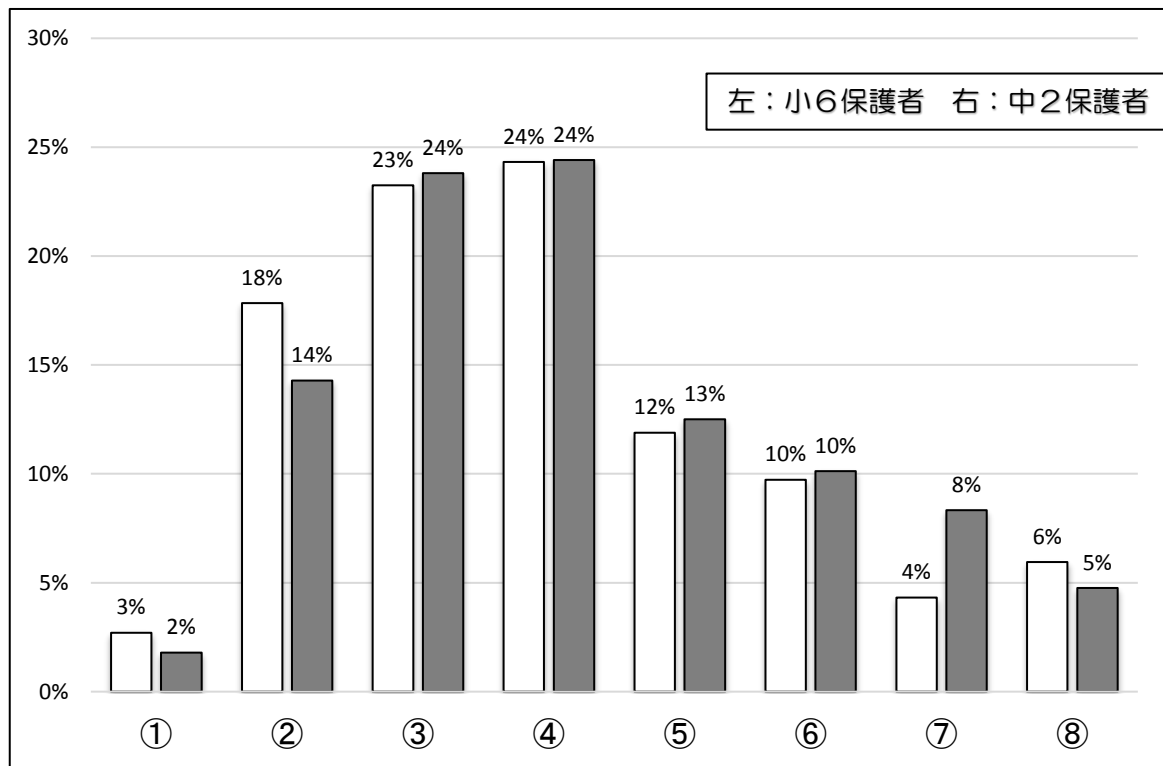
- ①電話 ②メール ③情報収集 ④無料通信アプリ ⑤コミュニティサイト
 ⑥音楽 ⑦動画視聴 ⑧ゲーム ⑨写真や動画の撮影 ⑩学習
 ⑪その他 ⑫機器は使用しない

問 平日、お子様は学校の授業以外でどのくらい電子メディア機器を使っていますか



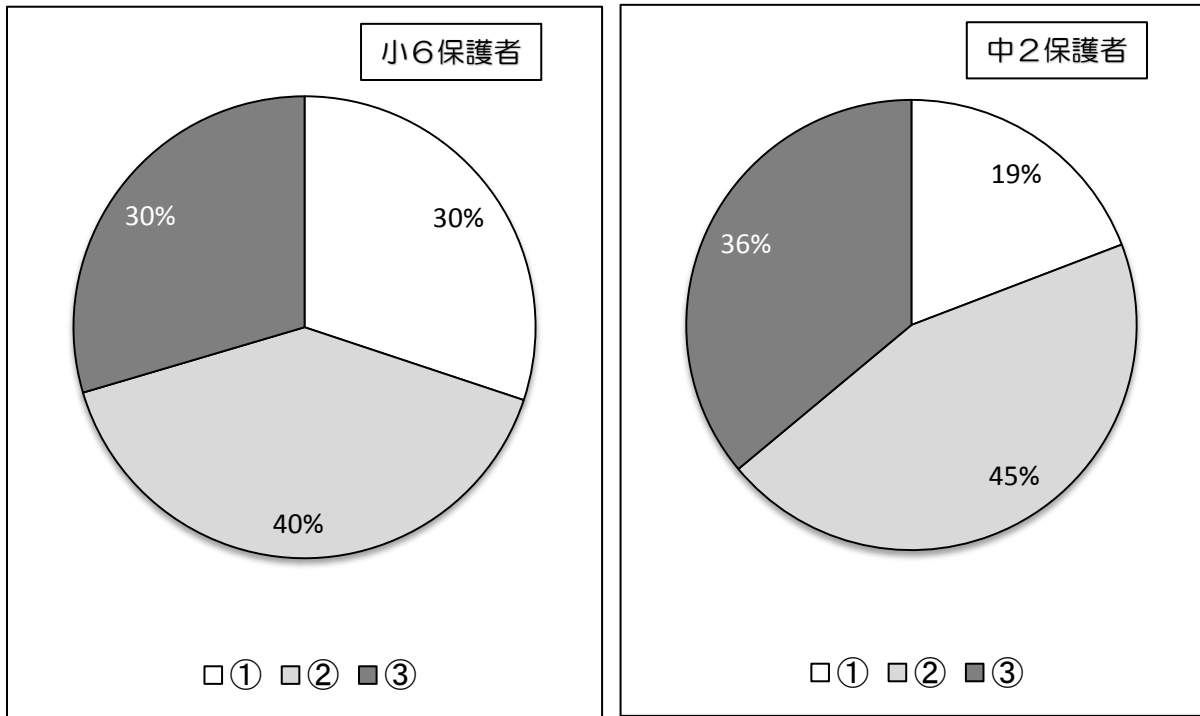
- ①使用しない ②1分～1時間 ③1～2時間 ④2～3時間
 ⑤3～4時間 ⑥4～5時間 ⑦5～6時間 ⑧6時間以上

問 休日、お子様はどのくらい電子メディア機器を使っていますか



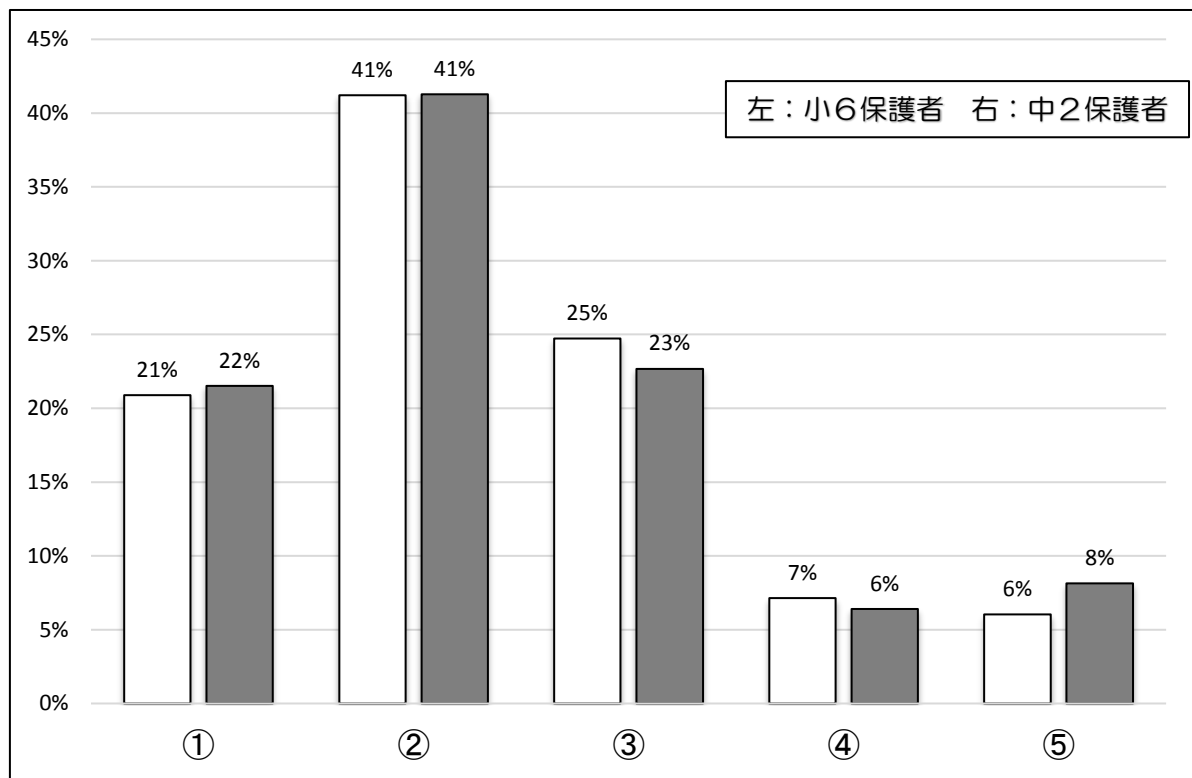
- ①使用しない ②1分～1時間 ③1～2時間 ④2～3時間
 ⑤3～4時間 ⑥4～5時間 ⑦5～6時間 ⑧6時間以上

問 お子様はネット依存の傾向があると思いますか



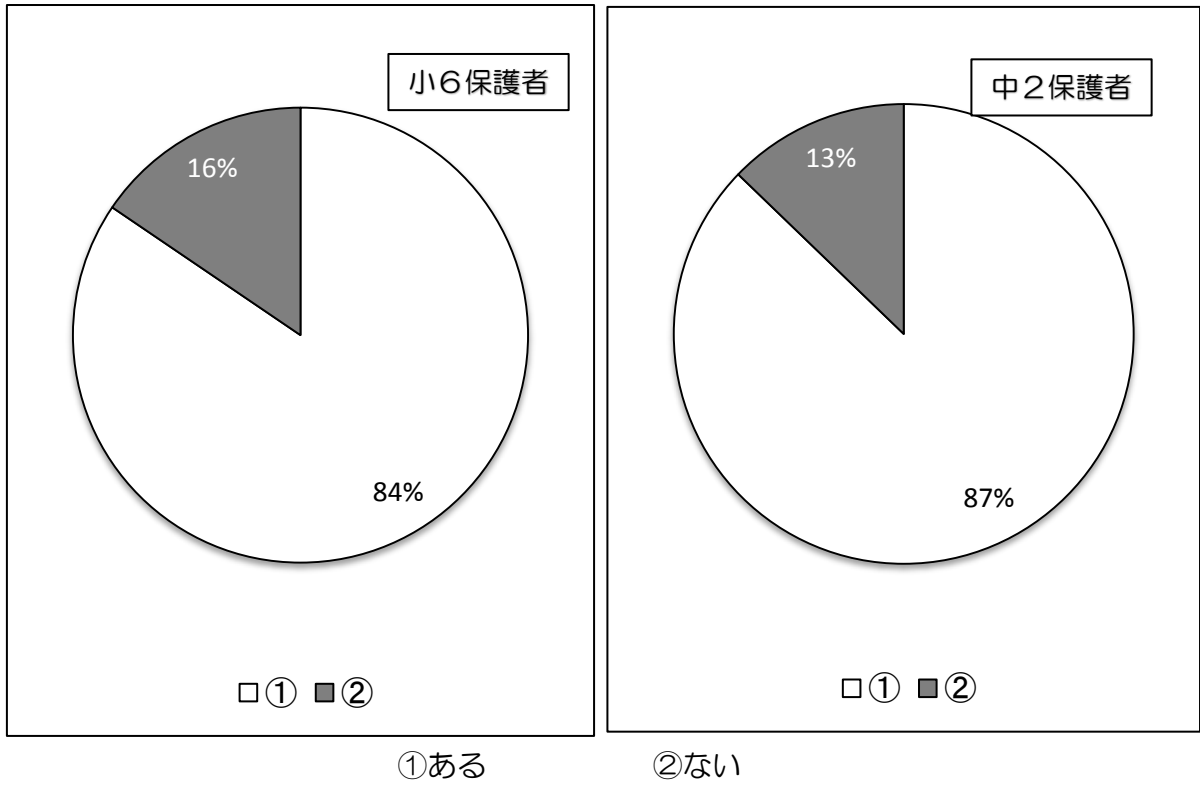
①はい ②いいえ ③わからない(どちらともいえない)

問 お子様は電子メディア機器使用に際し、保護者との約束を守っていますか

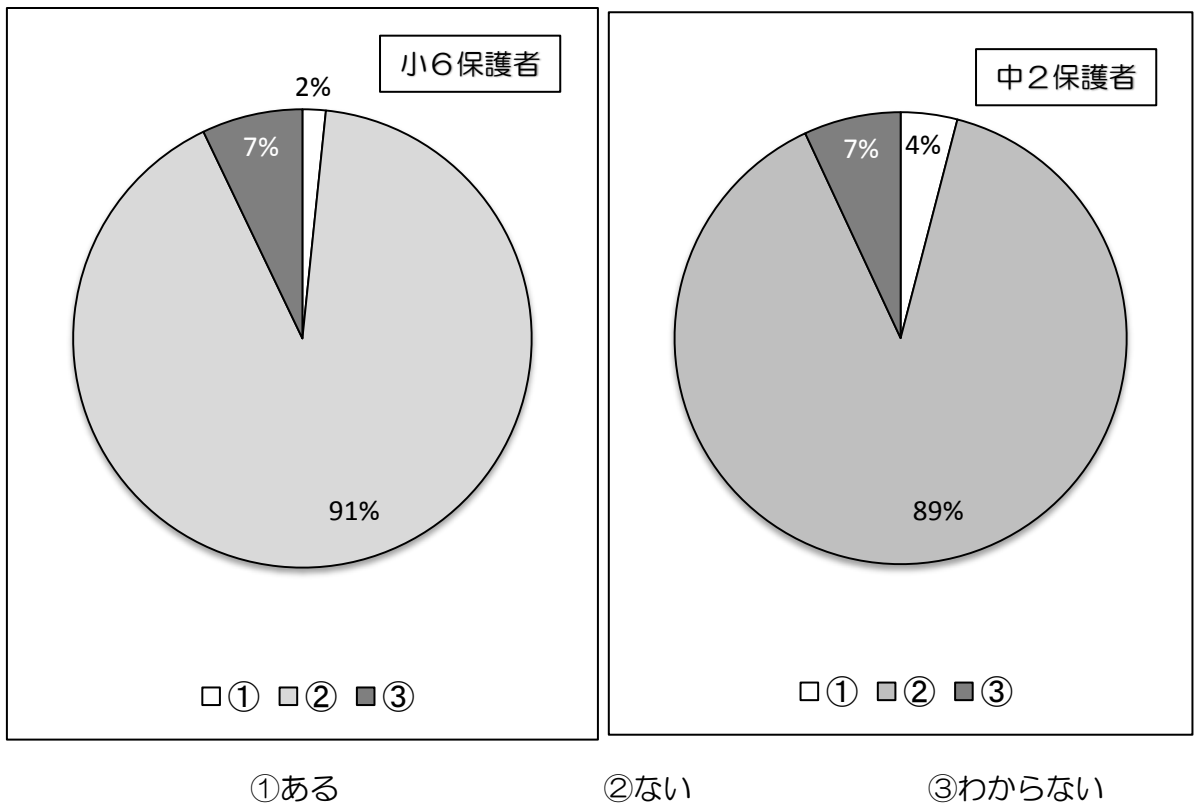


①守っている ②どちらかというを守っている ③どちらかというを守っていない
④守っていない ⑤約束(ルール)はない

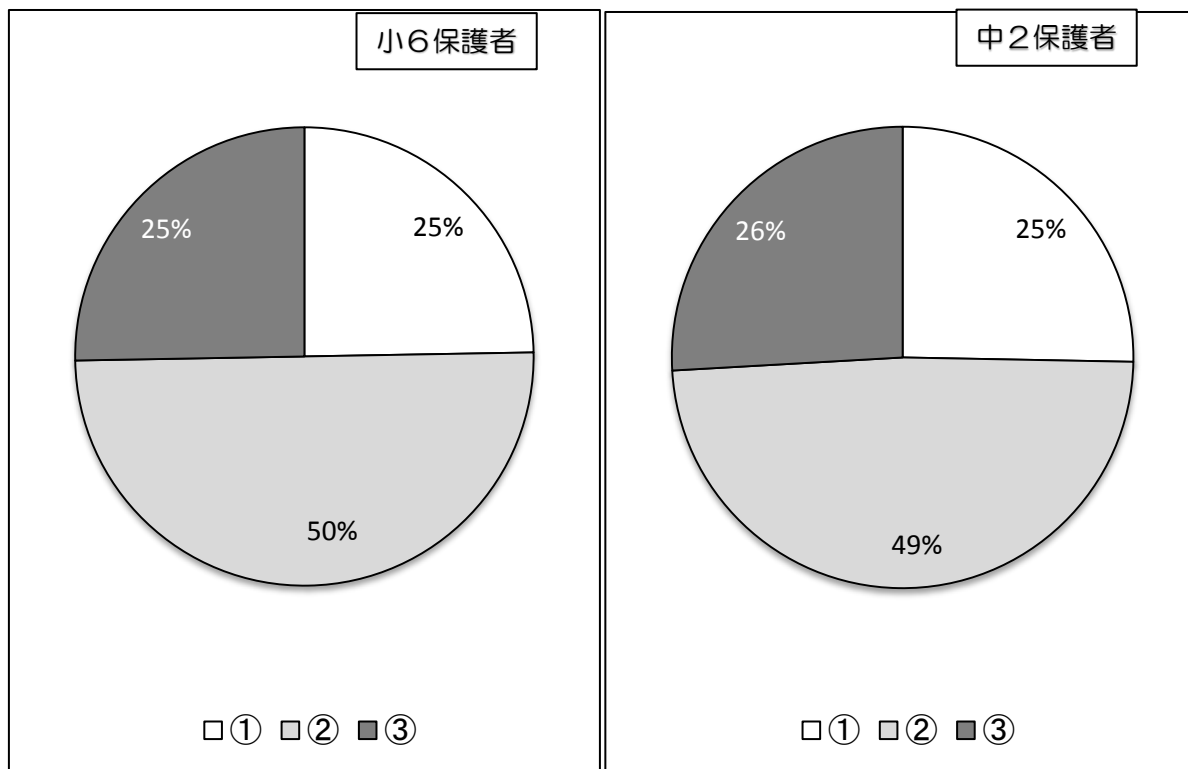
問 お子様と電子メディア機器の使用について（安全な使い方等）話し合ったことはありますか



問 お子様がインターネットを利用して、トラブルになった、不快な思いをしたことはありますか

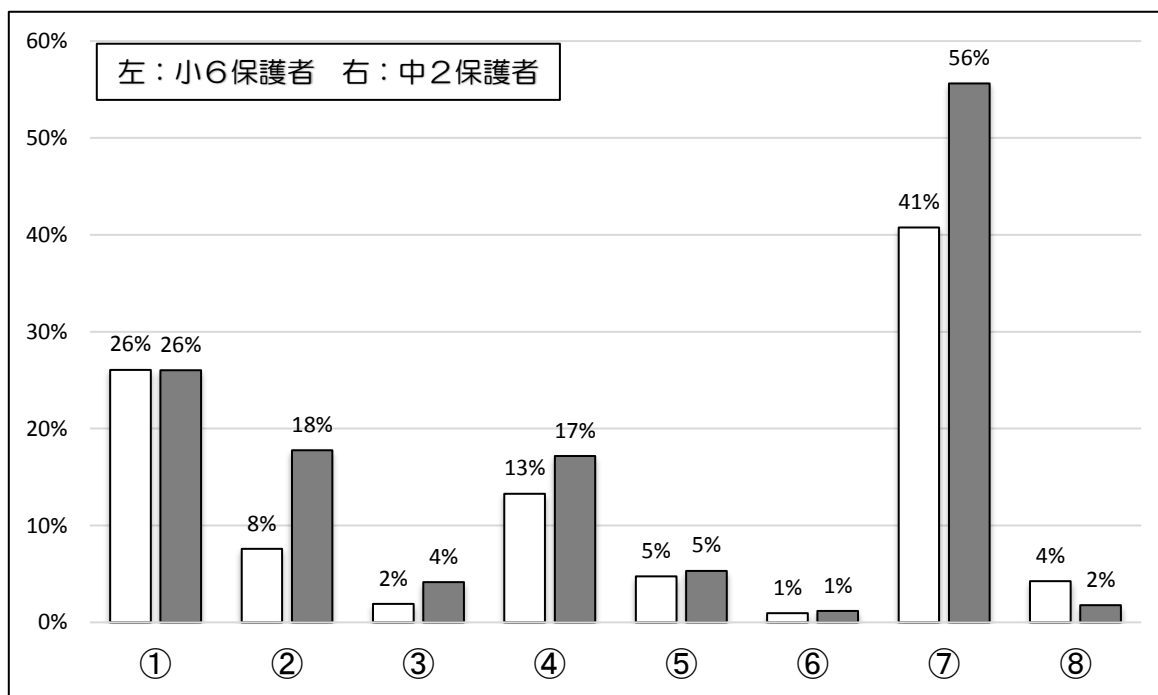


問 お子様使用する機器にフィルタリング（保護者管理機能）を使用していますか



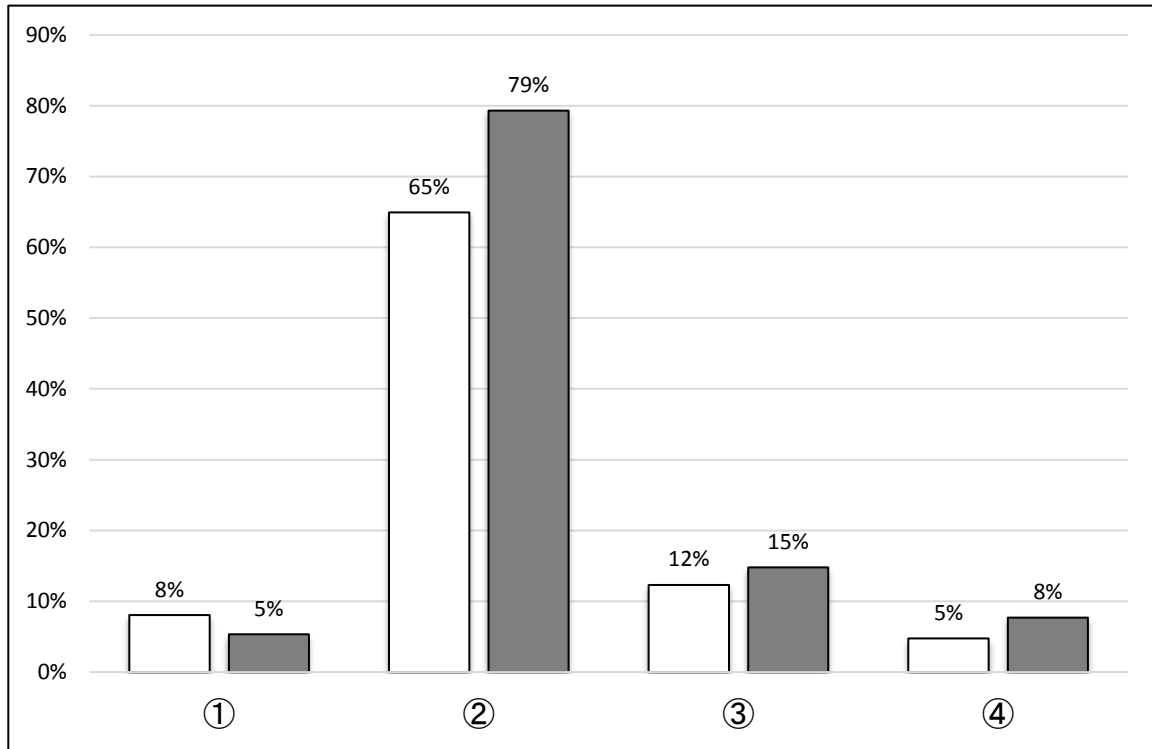
①すべての機器で使用 ②一部の機器で使用 ③使用していない

問 ご自身の電子メディア機器の使用状況を振り返り、感じることはありますか（複数回答）



①使用時間が長い ②家族の会話が減った ③家族で過ごす時間が減った
 ④睡眠時間が減った ⑤家庭での役割をおそろかにすることが増えた
 ⑥ネット上で課金する機会が増えた ⑦特に感じることはない ⑧その他

問 お子様で電子メディア機器を使うことをどのように思いますか（複数回答）



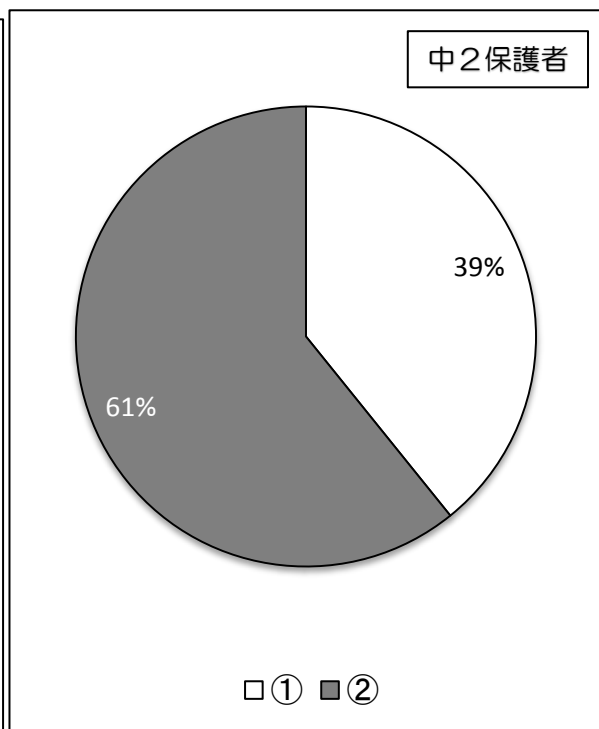
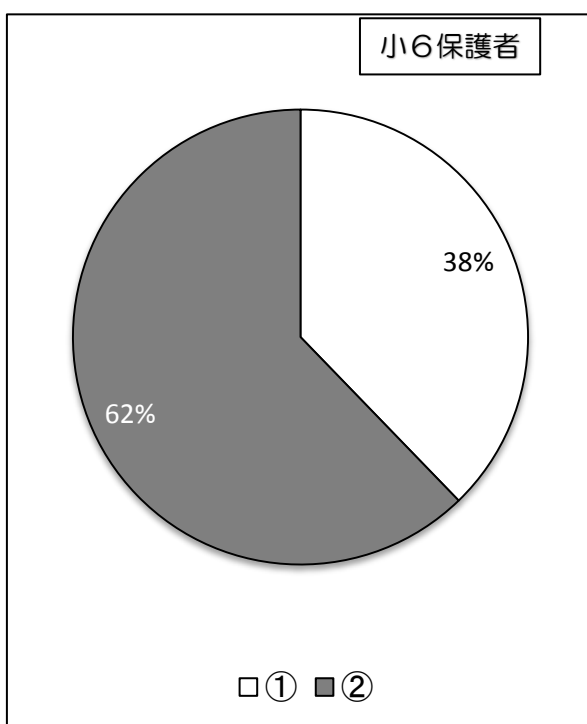
①使わせたことを後悔している

②少し気になるが、仕方ないと思っている

③有効活用しており、使用させて良かった

④その他

問 ゲーム依存がWHO(世界保健機関)は「ゲーム障害」という新たな病気として認められたことをしていますか



①知っている

②知らない