

火のアートフェスティバル2017

9月30日(土) 午前11時～午後6時30分

10月1日(日) 午前10時～午後3時

場 所 八重原芸術むら公園 (大雨中止・小雨決行)

芸術むら公園が「アートミュージアム」に大変身！会場内の6つのエリアやアート作品を巡るスタンプラリーにチャレンジして、芸術の秋を満喫しよう!!

TOMI
すくすくポイント
対象事業



登り窯

9/30のイベント

- *アートキャンドル キャンドルの点火に参加しよう
時間 午後4時30分～午後6時15分
場所 登り窯前芝生広場
- *花火打上 午後6時

10/1のイベント

- *新潟県名立の味
毎年恒例！大好評!!
海の幸なべ(カニ汁) 販売、
浜焼販売
- *出張！移動図書館車「しらかば号」
おはなし会 (大型絵本などの読み聞かせ)
①午前10時30分～午前11時
②午後1時30分～午後2時



両日開催のイベント

- *登り窯焼成
 - ・薪入れの様子が見学できます。
 - ・炎がきれいに見られるのは30日午後11時頃の予定です。
- *陶器市 クラフト市
県内外の陶芸家や手芸家が大集合。
- *芸術のワークショップ
 - ・キラキラ！サンキャッチャーづくり
 - ・小さくなるみのおうちづくり
 - ・ガラス絵・銅版画教室
 - ・ミニチュアスイーツづくり 他
- *アケボノゾウ化石展示
- *陶のワークショップ (陶芸・絵付け体験)
- *とらみの味 いきいき花・野菜市
- *気仙沼物産展 (焼ホタテ、加工品等販売)
- *梅野記念絵画館・ふれあい館特別展
(フェスティバル期間中は入館無料)



※イベントの時間・内容等は変更になる場合があります。会場・駐車場案内は次ページです。

問/火のアートフェスティバル実行委員会事務局
商工観光課 観光係 ☎64-5895 FAX64-5881

目次	2P～…募集・イベント	12P……保健案内・10月の相談コーナー
	7P～…市からのお知らせ	13P……子育てインフォメーション・図書館だより
	11P……ホワイトボード	14P……施設のイベント・日曜当番医

●問い合わせは、特別な記載がない限り平日の開庁時間(午前8時30分～午後5時15分)とさせていただきます。

火のアートフェスティバル2017

シャトルバス運行表



しなの鉄道田中駅発

9/30(土)	10/1(日)
10:30	9:45
12:00	11:00
14:00	13:00
16:00	

芸術むら公園発

9/30(土)	10/1(日)
13:00	12:00
15:00	14:00
17:00	
18:30	15:30

会場案内図



ステージスケジュール

9/30(土)	
午前11時	開会セレモニー
午後2時30分	ブルーマリリン (太極舞&フラダンスとラテンダンス)
午後4時30分	アートキャンドル点火開始
午後6時	打上花火
10/1(日)	
午前10時30分	レア フラ マーラマ・ラウレア・ピリアロハ (フラダンス)
午後1時	STREET DANCE TEAM GX (ヒップホップダンス)
午後2時	名立太鼓・信州御牧太鼓
午後2時45分	閉会セレモニー

天空の芸術祭2017

❖会 期 9月30日(土)～10月29日(日)

※祝日を除く月曜日は閉場(10/9(月・祝)は開場し、10/10(火)を閉場)

❖内 容 北御牧地域全域を使った芸術祭を開催します。「Life is ART(生活は芸術だ)」をキーワードに、期間中に様々な催し物が開催されます。

- ・現代アート作品の展示 ・フィンランドとの国際交流展 ・地域の芸術家による作品の展示
 - ・スタンプラリーやシンポジウム ・サイクリングウォーキングツアー など
- 地域発のアートフェスティバルをぜひお楽しみください。

❖会 場

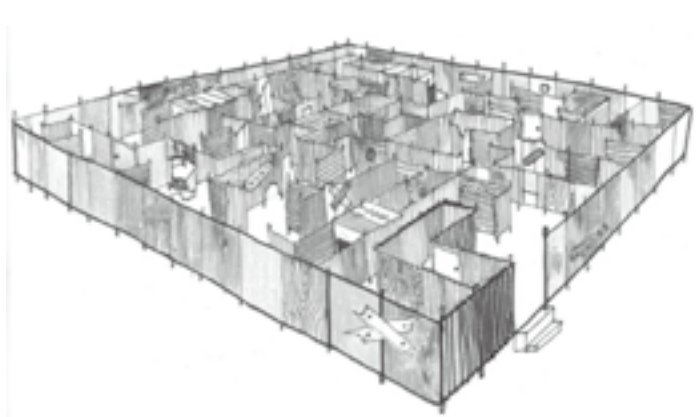
SKY Garden [東御市八重原旧稚蚕飼育所]、御牧原北部区企業体事務所、北御牧庁舎、真田建設事務所等

❖その他

準備の様子や、イベントの案内、ボランティアの募集など、随時ホームページとフェイスブックで行っています。
 ホームページ <https://www.tenkuartfes2017.com/> Facebook 「@tenkuart2017」で検索!!
 Instagram 「tenkuart2017」で検索!!



8月23日から東御市に滞在し作品を制作しているフィンランド出身の芸術家 テュイヤ・テイスカ 氏



豊福 亮 氏が制作予定の巨大迷路「Spirit Gate」

☎/地域づくり・移住定住支援室 ☎71-6790

10月3日は「東御の日」

市では平成18年に市民憲章・市花・市木・市蝶を制定し、その制定日である10月3日を「東御の日」としました。「東御の日」には、多くの思い、願いが込められていますので、それぞれのご家庭で市民憲章について考え、語りあう機会をつくってはいかがでしょうか。

「東御の日」記念講演

- ❖日 時 10月3日（火） 午後3時から
- ❖場 所 中央公民館3階 講堂
- ❖講 師 作家・ナチュラリスト C.W.ニコル氏
- ❖演 題 「こころの木を育てよう
～森林保全活動からの警鐘～」



【講師プロフィール】

1940年イギリス南ウェールズ生まれ。
カナダ水産調査局北極生物研究所の技官、環境局の環境問題緊急対策官やエチオピアのシミエン山岳国立公園の公園長など世界各地で環境保護活動を行い、1980年から長野在住。
1984年から荒れ果てた里山を購入し「アファンの森」と名づけ、森の再生活動を始める。1995年、その活動が認められエリザベス女王から名誉大英勲章を賜る。2016年天皇皇后両陛下がアファンの森をご視察された。

- 東御市民憲章
- 1 自然を大切にし、環境と調和した美しいまちをつくります。
 - 1 とともに支えあい、健やかで安心して暮らせるまちをつくります。
 - 1 思いやりの心もち、子どもたちがのびやかに育つまちをつくります。
 - 1 芸術や伝統に親しみ、文化の薫るまちをつくります。
 - 1 活力ある産業を育み、若者がつどう豊かなまちをつくります。



市の花
レンゲツツジ



市の木
くるみ



市の蝶
オオルリシジミ

問／総務課 総務係 ☎62-1111（代表）

障害年金専門の社会保険労務士による

事前予約制

無料 障害年金相談会

社会保険労務士には専門家としての知恵があります

1 うつ病・精神・知的・発達障害・心の病気等

2 がん・心臓病・糖尿病・脳梗塞・人工透析・人工関節・ペースメーカー・特定疾患等

3 視力・聴力の低下、その他、身体の機能・病状・精神の状態等で、日常生活や労働で制限のある方
※働いていても受給できる場合があります。

4 障害年金の審査請求・再審査請求でお悩みの方

場所 上田市勤労者福祉センター
上田市中央4-9-1

日時 ▶毎月第一水曜日(変更あり)
13時30分から16時30分
▶土・日も相談可能!(要予約)

長野障害年金研究会
西澤社会保険労務士事務所
TEL0268-21-7070

社会保険労務士依田謙二事務所
TEL0267-68-7367

芹澤社会保険労務士事務所
TEL0268-75-8931

※諸条件により、請求・受給できないことがあります。

手数料は完全成功報酬ですので受給できなかった場合にはかかりません。お気軽にご相談ください。

〈広告欄〉

ファミリー健康体力測定会

- ❖日 時 10月9日(月)(体育の日) TOMI
すくすくポイント
対象事業
- ・受付 午前9時～9時30分
 - ・測定 午前9時30分～正午
- ❖場 所 第二体育館(東御中央公園内)
- ❖内 容 測定、判定、評価は、スポーツ推進委員と地域おこし協力隊員が行います。
- ≪6歳～64歳の男女≫
- ・握力 ・上体起こし ・長座体前屈 ・反復横とび
 - ・立ち幅跳び ・20mシャトルラン(往復持久走)
- ≪65歳～79歳の男女≫
- ・握力 ・上体起こし ・長座体前屈
 - ・開眼片足立ち ・10m障害物歩行 ・6分間歩行
- ❖服 装 運動しやすい服装
- ❖持 ち 物 上履き、飲み物、タオルなど
- ❖申し込み 10月4日(水)までに、下記へお申し込みください。
 当日、直接ご来場いただくことも可能です。
- 申込・問/生涯学習課 生涯学習・スポーツ係
 ☎64-5885



第3回 東御人権セミナー

- ❖日 時 10月14日(土) 午前10時～午前11時30分
- ❖場 所 北御牧人権啓発センター1階 大会議室
- ❖演 題 「家庭は創造の源 みなもと
 ～家庭の大切さを考えてみましょう～」
- ❖講 師 臨済宗妙心寺派開眼寺 住職 柴田 しばた 文啓 ぶんけい 氏
 ＊人権全般をテーマにして、家庭・気配り(人権尊重)の大切さについて講演をしていただきます。また、世界の人権問題についてもお話していただきます。
- 問/人権同和政策課 人権同和政策係 ☎64-5902

第19回 子育てフェスティバル ～すくすくひろばワン・ツー・スリー～

- ❖日 時 10月12日(木) 午前9時30分～正午
- ❖場 所 北御牧子育て支援センター(みまき未来館) および北御牧公民館
- ♪オープニングセレモニー 午前9時30分
 - ♪すくすくママ～ずの絵本・リズムあそび 午前9時45分から
 - ♪地域のママたちのバザーコーナー 午前10時30分～正午
 (バザーの収益は子ども達のために使われます。)
 - ♪遊びのひろば 午前10時30分～正午
 - ・木のおもちゃコーナー(温かみのある木の手作りおもちゃで遊びましょう)
 - ・魚つりコーナー(支援センター)
 - ・お面づくりコーナー(支援センター)
 - ♪癒しのハンドトリートメントコーナー
 - ♪おやつコーナー(ふかしいもを配布します。)
- ❖持ち物 ショッピングバッグ、小銭をお持ちください。
- ❖駐車場 北御牧庁舎周辺をご利用ください。駐車の際は、職員の誘導に従って安全に駐車をお願いします。

*休館のお知らせ

- 11日(水) 北御牧子育て支援センター
 午後2時閉館(前日準備のため)
- 12日(木) 東部子育て支援センター 閉館
 北御牧子育て支援センター 午後休館

- 問/東部子育て支援センター ☎64-5814
 北御牧子育て支援センター ☎67-3676

第5回 健康づくり講演会

- ❖日 時 10月17日(火) TOMI
すくすくポイント
対象事業
 午後1時30分～午後3時30分
- ❖場 所 中央公民館3階 講堂
- ❖講 演 演題「『フレイル予防』でけんこうとうみの良い姿勢」
 講師 一般社団法人 健康福祉広域支援協会
 代表理事 なかむら 中村 たかし 崇氏
- ❖その他 駐車場は周辺の駐車場をご利用ください。
 この講演会は、保健補導員の全体研修会も兼ねています。
- 問/健康保健課 健康増進係 ☎64-8883

男女共同参画推進委員の公募 **HP**

- ❖**応募資格** 市内在住または在勤する20歳以上の方。
- ❖**任 期** 11月8日～平成31年11月7日（2年間）
- ❖**定 員** 12名
- ❖**委員の任務**
- (1)男女共同参画に関する現状の把握および課題の検討に関すること。
 - (2)男女共同参画社会の実現に向けての施策の推進および啓発に関すること。
 - (3)その他男女共同参画社会の推進のために必要な事項
- ※委員会への出席にあたっては、規定の報酬および旅費をお支払いします。
- ※委員の地位を政治的目的、営利的目的または宗教的目的に利用することはできません。
- ❖**応募方法** 応募書に必要事項と「応募の動機」を800字程度にまとめ、郵送、メールまたは持参してください。
- 応募書は下記または市のホームページから入手してください。
- ❖**選考方法** 提出された応募書記載の社会的活動歴等および「応募の動機」を総合的に考慮して選考します。選考の結果は、本人にお知らせします。なお、応募書類は返却しません。

※「男女共同参画社会」とは

男女が、社会の対等な構成員として、自らの意思によって社会のあらゆる分野における活動に参画する機会が確保され、もって男女が均等に政治的、経済的、社会的および文化的利益を享受することができ、かつ、共に責任を担うべき社会のことを言います。（男女共同参画社会基本法）

❖**応募期限** 10月16日（月）（必着）

申込・問／人権同和政策課 男女共同参画係

☎64-5902

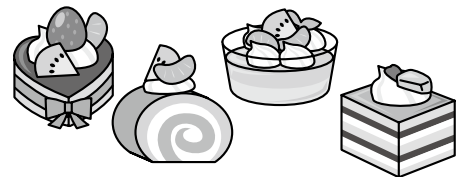
〒389-0592 東御市東288-3

Eメール danjo@city.tomi.nagano.jp

介護者リフレッシュ交流会
— in上里・高崎 —

- ❖**日 時** 11月10日（金）
午前9時30分～午後3時30分
集合 午前9時25分
総合福祉センター2階駐車場
- ❖**行 き 先** ＊スイーツのリゾート「上里カンターレ」
（買い物・ランチバイキング）
＊「ガトーフェスタ ハラダ」工場見学
- ❖**対 象 者** 在宅で介護サービスを利用している家族の方、利用していない家族の方、在宅で介護している方ならどなたでも参加できます。
- ※要介護の方が、入所施設や病院を長期的に利用されている場合は除きます。
- ❖**定 員** 20名
- ❖**参加費** 1,000円
- ❖**申し込み** 10月20日（金）までに、下記へお申し込みください。
- ※送迎を希望する方はお申し出ください。

申込・問／社会福祉協議会 地域福祉係 ☎62-4455

平成30年度
小学校入学予定者の健康診断

❖**日 時**

対 象 者	実 施 日
和小・北御牧小学校へ入学予定者	10月12日（木）
滋野小・祢津小学校へ入学予定者	10月19日（木）
田中小学校へ入学予定者	10月26日（木）

受 付 午後1時～午後1時20分

健診開始 午後1時30分

❖**場 所** 総合福祉センター2階および3階

❖**項 目** 内科、耳鼻咽喉科、歯科、眼科、視力、聴力、予防接種確認

❖**持 ち 物** ＊就学時健康診断票
＊就学時健康診断の結果
＊母子手帳（予防接種確認のため）

❖**駐 車 場** 健康診断にお越しの際は、**プール駐車場・体育館駐車場・武道館駐車場**をご利用ください。

問／教育課 学校教育係 ☎64-5879

ぴかそ・はこべの会 (障がい児親の会)

- ❖日 時 10月18日 (水) 午前10時～正午
 ❖場 所 総合福祉センター 1階 ぽかぽかルーム
 ❖内 容
- ①発達障がい理解のためのミニ勉強会 (発達障がいサポーター養成講座)
 講師：上小圏域障害者総合支援センター
 松村 京子氏
 ※障がいの有無や種類に関わらず、何らかの生き辛さを感じているお子さんの理解につながることを目的としています。
- ②情報交換・交流会
 アドバイザー：発達障がいサポート・マネージャー
 上小圏域担当 佐藤 永寿子氏
- ☎申込・☎問／福祉課 福祉援護係 ☎64-8888

総合文化フェスティバル 個人作品募集

- ❖応募締切 10月13日 (金)
 ❖出品規格 原則として、一人1点、すぐに展示ができるもので、規格には次の制限があります。
- *書：縦200cm×横60cm以内
 *絵画：10号以内
 *パッチワーク：縦100cm×横100cm以内
 *押し花・パン粘土：36cm以下
- 展示の際は、作品の管理当番が必要。
 その他の作品につきましては、事務局へご相談ください。

総合文化フェスティバル

- ❖日 時 10月21日 (土) 午前10時～午後5時
 10月22日 (日) 午前10時～午後4時
 ❖場 所 中央公民館
 ☎申込・☎問／総合文化フェスティバル実行委員会事務局
 (生涯学習課 生涯学習・スポーツ係)
 ☎64-5885



消防ふれあい広場

- ❖日 時 10月2日 (月) 午前10時～正午
 ❖場 所 サントミュージゼ 上田市天神三丁目15番15号
 ❖内 容 消防車両の展示や各種イベント等
 ※気象条件等により、開催内容が変更または中止になる場合があります。
- ☎問／東御消防署 予防係 ☎62-0119
 上田地域広域連合消防本部 予防課 査察指導担当
 ☎26-0029



北御牧地区人権啓発学習会

- ❖テーマ・内容
 「見直されてきた部落の歴史」
 ～DVD視聴と小中学校の教科書から～
 部落の歴史が見直されてきたことにより、小中学校の教科書の内容も全く変わってきています。
 子どもたちの学んでいる内容を学びあう学習会です。

開催日	対象区	会 場
10月2日 (月)	畔田	畔田生きがい交流センター
3日 (火)	御牧原南部	南部公民館
4日 (水)	御牧原北部	北部婦人活動促進施設
5日 (木)	布下	布下公民館
6日 (金)	常満	常満公民館
10日 (火)	島川原	島川原公民館
11日 (水)	大日向	大日向公民館
12日 (木)	光ヶ丘	光ヶ丘公民館
13日 (金)	羽毛山	羽毛山コミュニティーセンター
16日 (月)	牧ヶ原	牧ヶ原公民館

- ❖時 間 午後7時～午後9時
 ☎問／教育課 人権同和教育係 ☎64-5902



できることからはじめよう！ とうみエコライフDAY2017 HP

今年で10回目を迎える「とうみエコライフDAY」は、「10月3日“東御の日”に、みんなで地球温暖化防止活動に取り組もう」という日です。

❖参加方法

- ①環境のこと、地球温暖化防止について考えて生活してみよう。
- ②一日を振り返り、下記のチェックシートに記入してみよう。（市ホームページからも入手できます。）

③記入したチェックシートは次の場所へ提出してください。**提出期限 10月13日（金）**

市役所本館1階、中央公民館、市立図書館、北御牧庁舎（郵送やメール、FAXでも回答できます。）

削減量などの結果は、市報とうみや市ホームページをご覧ください。

問／生活環境課 環境対策係 ☎64-5896 FAX63-6908
〒389-0592 東御市県281-2
メール seikan@city.tomi.nagano.jp

環境のことを考えて
東御の日
10/3
生活しよう

ストップ温暖化 エコライフDAY2017

提出用チェックシート

一般用
(高校生以上)

電 気 ・ ガ ス	誰もいない部屋の明かりを消すようにした。
	見ていないときは、テレビを消すようにした。
	電化製品を使わないときは、主電源を切るかプラグを抜くようにした。
	冷暖房の設定温度は控えめにした。（使わなかった。）【目安：冷房28℃、暖房20℃】
	コンロの炎が鍋底からはみ出さないようにした。（IHの場合は○をつける。）
	お風呂は冷めないうちに、みんなが続けて入るようにした。
食	ご飯やおかずを残さず食べるようにした。
	近くの産地でとれたものを食べるようにした。（地産地消）
	旬のもの（さつまいも・キャベツ・りんご・巨峰など）を食べた。
資 源	マイバッグを持ち歩くなどして、レジ袋をもらわないようにした。
	マイボトルを持ち歩くようにした。
	エコ商品を使うようにした。（エコマーク [®] のついたものや省エネ型製品など）
	ごみ出しルールに従って分別するようにした。
水	水やお湯を流しっぱなしにしないようにした。（歯磨きやシャワーのときなど）
	シャンプーや台所用洗剤などを使いすぎないようにした。
車	外出するときは、歩いたり、自転車・バス・電車を利用するようにした。

※全部できたら1,605gの二酸化炭素が減らせます。
※生活の中で、1人1日6,027gの二酸化炭素を出しています。

「マイバッグを持ち歩きましょう」

レジ袋1枚の製造には、おおよそ約1杯分の原油を使用します。また、その原油を海外から輸入する際には二酸化炭素を約60g使用します。使用し終わった袋はほとんどが使い捨てになっており、一度使っただけのレジ袋が焼却処分されてしまうことは、焼却時に発生する二酸化炭素を排出するほか、資源の無駄使いにもなっています。

レジ袋の削減は、皆さん一人ひとりの心がけが大切です。今すぐできる地球温暖化対策を実行してみませんか？

認定NPO法人川口市民環境会議のエコライフDAYチェックシートを参考にしています。

団体名
できたことに○をつけてください。

あなた	家族もさそってね			
32	32	32	32	32
55	55	55	55	55
71	71	71	71	71
174	174	174	174	174
15	15	15	15	15
238	238	238	238	238
39	39	39	39	39
37	37	37	37	37
5	5	5	5	5
62	62	62	62	62
46	46	46	46	46
149	149	149	149	149
121	121	121	121	121
250	250	250	250	250
45	45	45	45	45
266	266	266	266	266



○のついた数字を合計してください。その数字が減らせた二酸化炭素の重さ（g）です。

g	g	g	g	g
---	---	---	---	---

ご協力ありがとうございました。
主催：東御市環境市民会議・東御市

きのこ中毒予防月間

9月20日(水)～10月19日(木)は「きのこ中毒予防月間」です。旬の味を満喫するために毒きのこに注意しましょう。

❖毒きのこ中毒防止のポイント

- *知らないきのこは採らない、食べない、売らない、人にあげない。
- *食べられるきのこの特徴を完全に覚える。
- *「柄が縦に裂けるきのこは食べられる」等の誤った言い伝えや迷信を信じない。

	鑑別相談会・展示会	鑑別相談会
場所	道の駅 雷電くるみの里	上田合同庁舎3階 相談室 または301号室 上田材木町1-2-6
開催日	9月30日(土) 10月1日(日)	9月19日(火)、22日(金)、 25日(月) 10月2日(月)、5日(木)、 10日(火)、12日(木)、 16日(月)、19日(木)
時間	午前10時～午後4時	午後2時～午後3時30分

※鑑別相談会では、きのこ衛生指導員が指導します。

問/健康保健課 保健係
☎64-8882



観光地域づくり講演会

- ❖日時 10月17日(火) 午後1時30分～午後3時
- ❖場所 東御市役所2階 全員協議会室
- ❖演題 「観光による交流を活かした
元気なまちづくり」(仮題)

- ❖講師 観光地域づくりプラット
フォーム推進機構会長
長野県観光審議会会長
長野県観光戦略アドバイザー
大正大学地域構想研究所
教授 清水 慎一氏



【プロフィール】

長野県小諸市出身
東京大学法学部卒業後、日本国有鉄道に入社。
JR東日本に移行し本社取締役営業部長、取締役仙台支社長を歴任。
(株)ジェイティービー常務取締役に就任。訪日ツーリズム推進や事業創造本部長など担当。ロングステイプランなど着地型観光をベースにした地域交流ビジネスを打ち出す。

問/商工観光課 観光係 ☎64-5895

秋の全国交通安全運動

9月21日(木)～9月30日(土) 「思いやり 乗せて信濃路 咲く笑顔」

❖運動の重点

- 子どもと高齢者の安全な通行の確保と高齢運転者の交通事故防止
ドライバーの方は、横断歩道や交差点の近くではスピードを落とし、歩行者に注意して「思いやり運転」に努めましょう。
- 夕暮れ時と夜間の歩行中・自転車乗用中の交通事故防止
夕暮れから夜間の外出時は、夜光反射材や自発光材等を使用して、ドライバーに自分の存在をアピールしましょう。車や自転車も早めのライト点灯をしましょう。
- 全ての座席のシートベルトとチャイルドシートの正しい着用の徹底
シートベルト、チャイルドシートは「命綱」です。後部座席を含めたすべての座席で、シートベルトを正しく着用しましょう。また、チャイルドシートを正しく着用しましょう。
- 飲酒運転の根絶
職場・地域・家族みんなが協力して、飲酒運転を「しない」、「させない」を徹底しましょう。

問/生活環境課 生活安全係 ☎64-5896



祢津地区・和地区の消火栓点検作業

❖点検予定期間 9月下旬～平成30年1月下旬

消火栓の定期点検を実施します。作業中は看板を設置し、安全対策を十分に行いますが、近くを通行する際は注意してください。

消火栓の開閉に伴い、水道水に一時的に濁り水が発生する場合があります。その場合は、濁り水がきれいになるまで蛇口から水を流してください。

ご不便をおかけしますが、ご理解ご協力をお願いします。

問／上下水道課 水道係 ☎64-5884

運転免許自主返納促進事業 一部変更します

市では、運転免許証を自主返納された方を対象に東御市デマンド交通「とうみレッツ号」の利用回数券を交付する事業を行っています。

10月1日より、利用料金が200円から300円に変わることに伴い、次のとおり、事業の一部変更を行いますのであらかじめご了承ください。

なお、従来の利用回数券の取り扱いについては、市報とうみ9月号9Pをご覧ください。

❖支援内容

変更前

9月30日まで「とうみレッツ号」の利用回数券5シート（1シート11回利用可能）

変更後

10月1日から「とうみレッツ号」の利用回数券3シート（1シート11回利用可能）

問／生活環境課 生活安全係 ☎64-5896

赤い羽根共同募金運動が始まります

10月1日から全国一斉に「赤い羽根共同募金運動」が始まります。共同募金は、社会福祉法に基づく募金活動で、地域の皆さまにご協力いただき70年の歴史を歩んできました。今年度も区長さんを通じて封筒による募金活動を行いますので、皆さまのご協力をお願いいたします。

問／共同募金会東御市支会 事務局 社会福祉協議会
☎62-4455 FAX64-5695



平成29年度 高齢者インフルエンザ予防接種

❖実施期間 10月～12月

❖対象者 市民で接種当日に満65歳以上の方と60歳以上64歳未満であつて、心臓、腎臓もしくは呼吸器の機能障害、またはヒト免疫不全ウイルスによる免疫機能障害を有する方

❖接種回数 実施期間内に1回

❖接種費用 自己負担額 1,000円（残りは市が負担）
65歳以上の生活保護受給者および中国在留邦人の方は助成があります。

❖注意事項

*インフルエンザワクチンは、発病の抑制と重症化防止に一定の効果が期待されますが、感染を完全に防ぐわけではありません。また、接種したことで部位が腫れたり、まれに重篤な副反応がでる可能性もあります。

*過去にインフルエンザワクチンの接種を受けて、アナフィラキシー（じんましん、呼吸困難等）をおこしたことがある方は、予防接種を受けることができません。

❖その他

*対象者には9月末に通知と予診票を送付します。実施医療機関は送付された通知で確認してください。

*必ず予診票を持参し予防接種を受けてください。

*接種開始日・接種終了日は、医療機関ごと異なりますので、各医療機関に確認してください。

問／健康保健課 保健係 ☎64-8882



ふれあいトロンセンター利用時間変更 (試行)のお知らせ

ふれあいトロンセンターでは、経費節減の対策として利用時間を1時間短縮し下記の時間に変更しての営業を試行します。利用者の皆さまのご理解とご協力をお願いいたします。

❖変更期間 10月1日(日)～平成30年3月31日(土)
(終了は予定)

❖営業時間 変更前：午後3時～午後9時まで
(受付 午後8時30分まで)

変更後：午後3時～午後8時まで
(受付 午後7時30分まで)

問／ふれあいトロンセンター管理組合 ☎67-1230
市民課 支所市民係 ☎67-3311

『しらかば号』（移動図書館車）【巡回表】
平成29年10月～平成30年3月

しらかば号は、10月から巡回時間が変更となりますので、巡回表をよくご確認ください。

1 コース

10/25、11/15、12/6、12/27、1/24、2/14、3/7、3/28 (各水曜日)	
東深井公民館	午前9時35分～午前9時45分
田沢公民館	午前10時～午前10時10分
こころ	午前10時25分～午前11時
東町公民館	午前11時10分～午前11時20分
ナナーラ	午後1時30分～午後1時50分
ハーモニック東部	午後2時～午後2時45分
西宮公民館	午後2時55分～午後3時5分
和コミュニティーセンター	午後3時20分～午後3時30分
睦集会所	午後3時50分～午後4時

2 コース

10/4、11/1、11/22、12/13、1/10、1/31、2/21、3/14 (各水曜日)	
別府安楽屋	午前9時30分～午前9時40分
原口公民館	午前9時55分～午前10時5分
赤岩新田	午前10時20分～午前10時30分
赤岩公民館	午前10時40分～午前10時50分
滋野コミュニティーセンター	午前11時～午前11時10分
滋野駅前	午前11時20分～午前11時30分
信濃病院	午後1時30分～午後2時15分
金井公民館	午後2時25分～午後2時35分
王子平公民館	午後2時45分～午後2時55分
ケアポートみまき	午後3時10分～午後3時20分
北御牧庁舎	午後3時30分～午後3時40分
北御牧保育園	午後3時50分～午後4時10分

3 コース

10/11、11/8、11/29、12/20、1/17、2/7、2/28、3/22 (各水曜日、3/22のみ木曜日)	
下八重原公民館	午前9時35分～午前9時45分
白樺公民館	午前10時～午前10時10分
芸術むら憩いの家	午前10時25分～午前10時45分
中八重原公民館	午前10時55分～午前11時5分
上八重原公民館	午前11時15分～午前11時25分
フォーレスト	午後1時30分～午後2時
切久保集落センター	午後2時15分～午後2時25分
デイサービスセンターあぜだ	午後2時40分～午後2時55分
御牧原南部公民館	午後3時10分～午後3時20分
共同住居ふるさと	午後3時35分～午後3時45分
御牧原北部公民館	午後3時55分～午後4時5分

※1人10冊、貸出期間は3週間です。
 ※読みやすい大活字の本など約4,000冊を搭載しており、搭載していない本は予約できません。
 ※新規カードの登録も可能です。（お渡しは次回の巡回時となります。）
 ※エコール管内の本の貸出や返却が可能です。
 ※天候や交通事情により、予定通りに巡回できない場合がございますが、ご容赦ください。
 ※巡回の終了時間は、出発時間となりますので、時間に余裕を持ってお越しください。

☎東御市立図書館 ☎64-5886

改修工事を実施した住宅の
固定資産税が減額されます

❖耐震改修

昭和57年1月1日以前に建てられた住宅で、平成30年3月31日までの間に、耐震基準に適合した改修工事を実施した住宅が対象です。

対象住宅の120㎡相当分まで固定資産税の2分の1が減額されます。

減額期間は、工事が完了した日の翌年の1年間です。

❖バリアフリー改修

新築された日から10年以上を経過した住宅（貸家の部分を除く）で、平成30年3月31日までの間に、一定のバリアフリー改修工事を実施した住宅（改修後の住宅の床面積が50㎡以上）で、65歳以上の方、障がい者の方等の居住要件を満たすものが対象です。

対象住宅の100㎡相当分まで固定資産税の3分の1が減額されます。

減額期間は、工事が完了した日の翌年の1年間です。

❖省エネ改修

平成20年1月1日以前に建てられた住宅（貸家の部分を除く）で、平成30年3月31日までの間に、省エネ基準に適合した改修工事を実施した住宅（改修後の住宅の床面積が50㎡以上）が対象です。

対象住宅の120㎡相当分まで固定資産税の3分の1が減額されます。

減額期間は、工事が完了した日の翌年の1年間です。

※改修した部分の工事費が、50万円を超えているものが対象です。（バリアフリー改修と省エネ改修は、国または地方公共団体からの補助金等をもって充てる部分を除きます）

※これらの減額制度を受けるためには、改修工事完了後3カ月以内に申告をしてください。

※バリアフリー改修と省エネ改修は、重複して適用を受けることができます。

※詳細は下記へお問い合わせください。

☎税務課 資産税係 ☎64-5877



ホワイトボード

掲載をご希望の方は、希望掲載号(1日・16日)のおよそ1カ月前までに下記へご連絡ください。ただし、市の基準により掲載できない場合もあります。

●東御市総務部企画財政課 広報担当まで

Eメール shiho-tomi@city.tomi.nagano.jp

☎64-5806 FAX63-5431



国籍事務の手続きは長野地方法務局 上田支局から長野地方法務局に変わります

平成29年10月2日(月)から長野地方法務局上田支局における国籍事務の取り扱いが廃止されます。これに伴い同日から、下記の届出等は、長野地方法務局(長野市)において手続をすることになります。

*帰化許可申請…

外国籍の方が日本国籍取得のため、法務大臣に申請する手続きです。

*届出による国籍取得…

国籍法第3条または第17条に定められた外国籍の方が、届出することで日本国籍を取得する手続きです。

*国籍離脱…

日本国籍とそれ以外の国籍を持つ重国籍の方が日本国籍を離脱する手続きです。

*その他の国籍に関する相談…

国籍に関する相談をお受けします。

※詳しくは、下記へお尋ねください。

●☎/長野地方法務局 戸籍課 ☎026-235-6629

県下一斉司法書士 無料法律相談所を開設します

○日 時/10月7日(土)午後1時~午後4時

○内 容/土地家屋の売買、相続問題、会社の登記、多重債務、悪質商法、成年後見などの相談を承ります。

○場 所/東部人権啓発センター3階 大会議室

●☎/司法書士会上田支部事務局 ☎25-0381

第18回 とうみ混声合唱団 定期演奏会

○日 時/9月23日(土)開場 午後1時30分

開演 午後2時

○場 所/東御市文化会館(サンテラスホール)

○入場料/大人1,000円 中高生500円

○演奏曲/マドリガーレ、上を向いて歩こう・時代等、ライオンキングより

(指揮)高木房雄 (ピアノ)島田みのり

(客演)セガワバレエアカデミー

●☎/赤堀 ☎64-4261(夜)

北御牧地区第14回生涯学習作品展 作品募集

○開催日/10月28日(土)・29日(日)

○会 場/北御牧公民館(北御牧庁舎2階)

○募集作品/絵画・写真・書・生花・手芸・工芸・刻字・盆栽・陶芸・短歌・俳句・編み物・フラワーデザイン・水墨画・絵手紙等々の作品(1種類2点以内、何種類でも可)

○応募資格/北御牧地区在住、在勤、出身者

○申し込み/10月6日(金)までに、下記へお申し込みください。

●☎/☎/北御牧公民館 ☎67-3311

海野保育園運動会

○開催日時/10月14日(土)開会式 午前8時30分

閉会 午後2時(予定)

○未就園児競技

集合:午前11時30分 開始:正午

○小学生競技

集合:午前11時45分

開始:午後0時15分(予定)

○服 装/当日は、裸足になれる動きやすい服装でお越しください。

○持ち物/足拭きタオル、水筒

○その他/お土産がありますので、参加される方は10月10日(火)までに下記へお申し込みください。

●☎/海野保育園 ☎62-2800

使わなくなった農機、引き取ります!



倉庫の肥やしになっている…
動かない… 使っていない…

そんな農機があったらご相談ください! 査定いたします!
処分代はかかりません!

LINE@



唐沢農機の
LINE@が
できました!

写真を送るだけで
カンタン査定



株式会社 唐沢農機サービス

TEL 0268-62-5262

営業時間 月曜日~金曜日
9:00 ~ 17:30
担当者 唐澤(からさわ)

10月の地域包括支援センター案内

問／福祉課 地域包括支援係 ☎64-5000

らくらく教室		
中央公民館 (1階学習室)	毎週水曜日 午前10時～午前11時	4日、11日、 18日、25日
滋野コミュニティー センター(2階)	毎週火曜日 午前10時～午前11時	3日、10日、 17日、24日、 31日
祢津公民館(2階)	毎週水曜日 午後2時～午後3時	4日、11日、 18日、25日
和コミュニティー センター(2階)	毎週月曜日 午前10時～午前11時	2日、16日、 23日、30日
北御牧公民館 (2階)	毎週金曜日 午前10時～午前11時	6日、13日、 20日、27日

かんたん体操		
東御市武道館	第1・3木曜日 午後2時～午後3時	5日、19日

貯筋体操		
御市武道館	第2・4火曜日 午後2時～午後3時	10日、24日

ゆったりプール教室		
ゆうふるtanaka (費用 700円)	毎週月曜日 午後2時～午後2時45分	2日、16日、 23日、30日

保健案内



問／健康保健課 保健係 ☎64-8882

乳幼児健康診査		対 象
4か月児健診	10月25日(水)	平成29年6月生
10か月児健診	10月18日(水)	平成28年12月生
1歳6か月児健診	10月31日(火)	平成28年4月生
2歳児歯科健診	10月20日(金)	平成27年8月生
3歳児健診	10月24日(火)	平成26年8月生

受付時間：午後1時～1時15分(3歳児健診のみ午後0時45分～1時15分)
場 所：市保健センター(総合福祉センター2階)
持 ち 物：母子手帳、おたずね票、赤ちゃんすくすくブック
※1歳6か月児・2歳児歯科健診のみ歯ブラシ
(本人用・仕上げ用)・コップ

個別予防接種 実施期間：通年
希望者(保護者)は、直接医療機関で予約してください。
持ち物：母子手帳、予約票、体温計
対象期間以外は、費用全額自己負担となりますので、ご注意ください。詳細については、市ホームページか「保健ごよみ」をご覧ください。

ごっくん 離乳食教室	10月27日(金) 対象：平成29年5月生	場 所 市保健 センター	受付時間 午前9時15分 ～ 午前9時30分
もぐもぐ 離乳食教室	10月6日(金) 対象：平成29年2月生		

持ち物：母子手帳、おたずね票、赤ちゃんすくすくブック、食食用エプロン、もぐもぐ離乳食教室のみ離乳食のスプーン

福祉案内

問／福祉課 福祉支援係 ☎64-8888

陽だまりの会(精神障がい者家族会)(対象：心に病を持った方の家族)※会員募集中		
上田市内障害者施設(カナン)見学	10月11日(水)	午後1時30分 総合福祉センター2階ロビー集合
はーと・ほっと・サロン(対象：心に病を持った方やその家族など)		
滋野コミュニティーセンター(和室)	10月9日(月・祝)	午後1時30分～午後4時30分



10月の相談コーナー(閉庁日を除きます)

相談名	実施日	時 間	場 所	申し込み	問い合わせ先
母と子の健康相談	毎週火曜日	午前9時～午前11時	市保健 センター	不要	保健係 ☎64-8882
精神科医による こころの相談	10月5日(木)	午後2時～午後4時		予約制 2名まで	
こころの健康・依存症 に関する相談	月～金曜日	午前9時～午後5時	総合福祉 センター	不要	健康増進係 ☎64-8883
生活習慣病相談	月～金曜日	午前9時～午後5時		不要	
脳いきいき相談	毎週水曜日	午前9時～午後4時30分		予約制(電話で)	地域包括支援係 ☎64-5000
認知症介護家族の会	毎月第3金曜日	午後1時30分～午後3時		不要	
生活・就労の総合相談 (経済的な困り事、引きこもり、求職など)	月～金曜日	午前9時～午後5時	東部人権 啓発センター	不要	まいさぼ東御(東御市 社会福祉協議会内) ☎75-0222
心配ごと相談	10月6日(金)	午前9時～正午 (受付午前11時30分まで)		不要	人権同和政策係 ☎64-5902
人権よろず相談 (法律・登記・行政・ 人権・消費生活など)	10月20日(金)	午前9時～午前11時 (受付午前10時30分まで)	北御牧庁舎	法律相談のみ 予約制 その他不要	

10月 子育てインフォメーション



行事の詳細は子育て応援ポータルサイト「すくすくポケット」
http://tomi-sukusuku.jp

東部子育て支援センター（すくすくひろば）

育児座談会（篠原君江助産師）	10日(火)	午前10時30分～午前11時30分
わんぱくおさんぽひろば	23日(月)	午前10時～正午
子育て期の母親のための就労相談	26日(木)	午前10時～正午
10月生まれのお誕生日会	26日(木)	午前10時～午前11時30分
すくすく相談 テーマ「世界でたったひとりのママへ～子育てに悩んだ時～」	27日(金)	午前10時～午前11時15分
ママ～ずのおはなし絵本	30日(月)	午前10時30分～午前11時
こうえんひろば <small>すくすくポイント</small> (東御中央公園、大型すべり台前集合)	31日(火)	午前10時～午前11時

北御牧子育て支援センター（みまき未来館）

時間：午前10時～午前11時30分

ふれあいひろば	4日(水)
0歳児のママひろば①	6日(金)
わんぱくビクス	11日(水)
子育てフェスティバル(すくすくひろばワン・ツー・スリー) 9時30分～正午	12日(木)
子どもの絵を見る会	17日(火)
おもちゃドクター	26日(木)
にこにこひろば	27日(金)

※0歳児のママひろば②はお休みです。

※12日の子育てフェスティバルの内容は4ページをご覧ください。

ぼけっとひろば 時間：午前10時～午前11時

中央公民館(1階第4学習室)	2日(月)	内容 運動会ごっこ 持ち物 着替え、タオル、水筒
滋野コミュニティーセンター	5日(木)	
祢津公民館	18日(水)	
北御牧子育て支援センター(みまき未来館)	20日(金)	
和コミュニティーセンター	24日(火)	

地区別親子料理教室(北御牧子育て支援センター(みまき未来館)2階調理実習室)
対象 平成29年度内で満3歳を迎える2歳児とその保護者
定員 8組 ※事前に申し込みをしてください。
時間 午前10時～正午
10月16日(月) 田中地区(申込締切 9月26日(火))
10月19日(木) 滋野地区(申込締切 9月29日(金))
※他の地区は11月に行います。

みんなあつまれー！ わんぱくおさんぽひろば

23日(月) 午前10時～正午(集合午前9時45分) 雨天決行
集合場所 海野宿第1駐車場(白鳥神社横)
服装 親子共働きやすく、汚れても良い服と靴
持ち物 お弁当、水筒、着替え、帽子、虫かご、雨具、敷物、ごみ袋など

問／東部子育て支援センター(すくすくひろば) ☎64-5814
北御牧子育て支援センター(みまき未来館内) ☎67-3676

10月 園 開 放

園名	電話番号	日時
市立保育園	田中保育園	6日(金) 午前9時30分～午前11時 戸外で遊びましょう。 (持ち物：帽子、水筒)
	滋野保育園	
	祢津保育園	
	和保育園	
	北御牧保育園	
海野保育園	☎62-2800	14日(土) 詳細は、11ページホワイトボードをご覧ください。
くるみ幼稚園	☎62-0164	13日(金) 午前10時30分～午前11時30分 人形劇を見よう

図書館だより

新着本案内

◆ 一般書

- 月夜に溺れる 長沢 樹：著
- バブルノタシナミ 阿川 佐和子：著
- 武器化する嘘 ダニエル・J.レヴィティン：著
- 日中戦争全史 上・下 笠原 十九司：著
- ボコ・ハラム 白戸 圭一：著
- いただきますの水族館 中村 元・山内 創：著
- おうちでワイン 大橋 みちこ：著
- 金澤翔子 伝説のダウン症の書家 金澤 翔子：書
- 日米同盟のリアリズム 小川 和久：著
- ストラディヴァリとガアルネリ 中野 雄：著
- 大人が読みたいアインシュタインの話 石川 憲二：著
- 無宗教でも知っておきたい宗教のこぼれ 島田 裕巳：著
- ドクター南雲の部屋とからだのお掃除術 南雲 吉則：著

◆ 児童書

- もうひとつのWONDER R.J.パラシオ：作
- いのちは贈りもの フランシーヌ・クリストフ：著
- 幽霊屋敷のアイツ 川口 雅幸：作
- 水晶宮の死神 田中 芳樹：作
- オレンジ色の不思議 斉藤 洋：作
- きのこふしぎえほん 山本 亜貴子：作
- しんかんせんでも どんかんせんでも かと さとし：著
- うし 高島 純：絵
- 妖怪美術館 広瀬 克也：作
- たいふうのひ 武田 美穂：作
- ぬけちゃった スティーブ・アントニー：作
- うたうたう 東 君平：作
- ごちそうの木 ジョン・キラカ：作
- エルマーとクジラ デビッド・マッキー：作
- くいしんぼうのこぶたのグーグー イシヤマ アズサ：絵

10月の行事予定

会場は、くるみの部屋
(絵本コーナー)です。

★図書館職員による★おはなし会

日時 10月13日(金) 午前10時30分から
対象 未就園児とその保護者
テーマ 『ぱくっ！とあき』
内容 パネルシアター・手遊び・絵本の読みなど

★「ほたる」による★おはなし子ども会

日時 10月21日(土) 午前10時30分から
対象 未就学児～小学生
テーマ 『もりもり食べよう！』
内容 絵本・パネルシアター・工作など

★休館のお知らせ★

月末図書整理日 9月29日(金)
特別整理日 10月17日(火)～10月20日(金)

開館時間 火～金曜日：午前9時～午後6時30分
土・日曜日、祝日：午前9時～午後5時
休館日 月曜日(月曜日が祝日・休日の場合は開館し、翌平日が休館)

問／東御市立図書館 ☎64-5886

●発行/長野県東御市 〒389-0592 東御市東281-2 ☎0268-64-5806 FAX0268-63-5431 No.311 平成29年9月16日
Eメール shiho-tomi@city.tomi.nagano.jp ホームページ <http://www.city.tomi.nagano.jp/>
●編集/東御市総務部企画財政課 ●印刷/㈱アオヤギ印刷 ●HPの記載がある場合は市ホームページをご覧ください。
●参加費(受講料)、申し込みの記載のないものは、参加費無料、申込不要です。 ●問い合わせ先の市外局番(0268)は省略しています。

ピアノの ゆふべ#45 「秋の夜長に癒やしをもとめて」 演奏:宮下絵美 **9月29日(金) 19:00開演 入場無料**
♪ジョージ・ウinston「あこがれ/愛」 リチャード・クレイダーマン「渚のテリヌ」ほか

祝 250年 天下無双力士 **米津福祐展** **9月30日(土)~10月22日(日)**
雷電為右衛門 **10:00~17:00 入場無料**
東御市寄贈作品ほか、大迫力の雷電為右衛門

夜に会 40 You & Night & The Music **今回はスペシャル!** **10月19日(木)**
石井完治(Gt) 磯崎みお(Vo) **会場:ラ・ヴェリテ** **18:00開場 1ドリンク付**
お間違えなく **18:54開演 1000円**

雷電展と 一緒に! **大相撲九月場所パブリックビューイング** **千秋楽まで毎日実施**
東御市文化会館 **サンテラスホール** sun-terrace.jp TEL 0268-62-3700
■FAX 0268-62-3262 ■〒389-0515 東御市常田505-1
■開館時間 9:00~22:00 ■窓口受付 9:00~17:30

スーパースター 浮世絵でみる **雷電と江戸時代展** 残り僅か、お見逃しなく
9月24日(日)迄
雷電為右衛門限定グッズ販売中

子どもも大人もワイワイ!どんどこ! ホンモノ雷電サイズ(197cm)の紙相撲大会 天下無双の称号と賞品をつかみとれ!
どんどこ! 巨大紙相撲大会 **参加者大募集** 参加無料
会場:中央公民館講堂

・グループ2~5人で申込 → 力士づくりのいずれかの日程に参加 → 千秋楽に参加
★力士づくりと初稽古:10月14日(土)、15日(日)13:00~
★千秋楽:11月11日(土)13:30~ **ごっつあんです! 賞品多数**

■TEL 0268-62-3700 ■FAX 0268-62-3262 ■〒389-0515 東御市常田505-1 東御市文化会館内 ■開館時間 9:00~17:00 ■入館料 高校生以上200円 ■会期中無休

第17回 **私の愛する一点展** **同時開催** **水彩画の新しい風(作家8人による水彩画展)**
猪瀬文子・青柳光枝・小笠原緑・古浦祐子・小林正美・高橋勝吉・山内哲夫・渡邊素子 **9月24日(日)迄**

信濃美術館移動展 一菱田春草から高木こずえまで **10月4日(水)~10月9日(月・祝)**
大人200円、大学生100円、高校生以下無料

■TEL 0268-61-6161 ■FAX 0268-61-6162 ■〒389-0406 東御市八重原935-1 ■開館時間 9:00~17:00 ■入館料 600円(高校生以上) ■月曜休館(祝日の場合翌火曜)

日曜当番医

診療時間:午前9時~午後5時

月日	医療機関名	電話番号
9月17日	東御記念セントラルクリニック	62-1231
9月24日	ほしやま内科	62-3115
10月1日	酒井医院	64-3170
10月8日	東御市民病院	62-0050
10月15日	せき内科クリニック	64-7171

休日の歯科救急治療

上田小県歯科医師会
休日歯科救急センター
診療時間:午前9時~午後3時
住所:上田市材木町1-3-6
電話番号:24-8020
(カーナビ検索用 ☎0268-22-2160)

※緊急の場合は主治医に連絡し、主治医不在の場合は当番医に連絡してください。
※急きよ当番医が変わることがあります。次の電話案内等で確認してください。
◆休日・夜間当番医の電話案内 長野県救急医療情報センター ナビダイヤル ☎0570-088199

夜間の内科・小児科	上田市内科・小児科初期救急センター 診療受付時間:午後7時~午後10時30分 電話相談時間:午後7時~午後11時 電話で診療受付をしてください。内科:☎21-2280・小児科(15歳以下):☎21-2233
休日・夜間当番薬局	上田薬剤師会のホームページで確認してください。<< http://www.uedayaku.org/touban >>

問/健康保健課 保健係 ☎64-8882

